



Airwell

GAMME CHAUFFE-EAU
THERMODYNAMIQUE 2022 • 2023



MARQUE FRANÇAISE



Production d'eau
chaude sanitaire

A+

MA MAISON
HYBRIDE
par Airwell.



+ PRODUITS

- Excellent COP
- Faible emprise au sol
- Fonction anti-légionelles
- Pas de manipulation de fluide frigorigène
- Protection anticalcaire

CARACTÉRISTIQUES



EAU CHAUDE
SANITAIRE

SUBVENTIONS



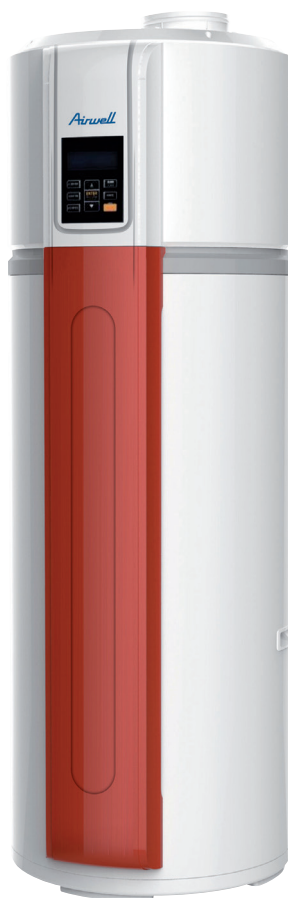
SE RÉFÉRER
À LA FICHE:
BAR-TH-148

Ma
Prime
Rénov'

SE RÉFÉRER AU
TABLEAU LIGNE:
CHAUFFE-EAU
THERMODYNAMIQUE
OU CHAUFFE-EAU
SOLAIRE

TDF ELEO

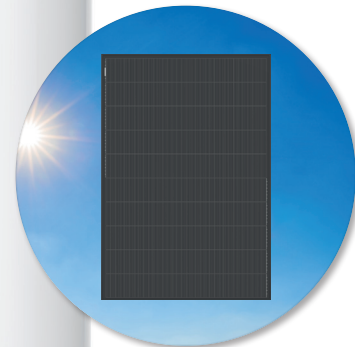
Chauffe-eau thermodynamique



TDF



TDF SOLAR



Connectivité AirHome

LE + « DÉVELOPPEMENT DURABLE »

- > Classe énergétique élevée A+.
- > Produit haute performance COP > 4.
- > Produit 3 à 4 fois plus économique qu'un ballon électrique.

LE + « UTILISATEUR »

- > Idéal en remplacement d'un ballon électrique.
- > Fonctionnement "Heures pleines/Heures creuses".

LE + « INSTALLATEUR »

- > Facilité d'installation, grâce à sa faible emprise au sol.
- > Faible diamètre, passe par toutes les portes.
- > Protection anticalcaire intégrée (anode électronique).

LE + « TECHNOLOGIE »

- > Pas de risque de contamination en cas de fuite du fluide frigorigène, grâce à l'échangeur externe.

ACCESSOIRES/OPTIONS

ACCESSOIRE	CODE
Kit adaptateur, coude 90° et une gaine 1m (TDF 190)	7ACEL1735
Kit adaptateur, coude 90° et une gaine 1m (TDF 300)	7ACEL1737
Kit extension gaine 1m (TDF 190)	7ACEL1736
Kit extension gaine 1m (TDF 300)	7ACEL1738

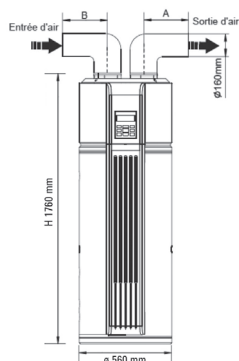
Voir les accessoires aérauliques page 10.

DONNÉES TECHNIQUES

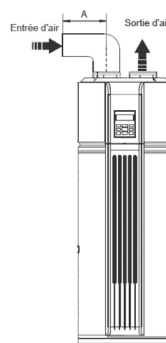
UNITÉS INTÉRIEURES		AW-TDF190-H31	AW-TDF300-H31	AW-TDF190S-H31	AW-TDF300S-H31
Code		7HP030016	7HP030017	7HP030018	7HP030019
Phase		Monophasé	Monophasé	Monophasé	Monophasé
AIR +7°C EAU 10/55°C					
Puissance calorifique	kW	1,362	1,814	1,362	1,814
Puissance absorbée totale	kW	0,423	0,519	0,423	0,519
COP		3,22	3,49	3,22	3,49
AIR +15°C EAU 10/55°C					
Puissance calorifique	kW	1,609	2,185	1,609	2,185
Puissance absorbée totale	kW	0,439	0,541	0,439	0,541
COP		3,66	4,04	3,66	4,04
PERFORMANCES (CLIMAT TEMPÉRÉ)					
Profil ECS		L	XL	L	XL
Classe énergétique		A+	A+	A+	A+
Efficacité saisonnière	%	115	123	115	123
COP		2,76	3,01	2,76	3,01
Consommation annuelle	kWh	890	1361	890	1361
Durée de chauffe	h:mm	7:01	7:49	7:01	7:49
Consommation en veille	W	26,30	30,60	26,30	30,60
Température d'eau chaude de référence	°C	53,8	53,1	53,8	53,1
Volume d'eau chaude sanitaire	l	176	284	168	272
Eau mitigée à 40 °C	l	234	354	234	354
PERFORMANCES (CLIMAT CHAUD)					
Efficacité saisonnière	%	130	148	130	148
COP		3,13	3,59	3,13	3,59
Consommation annuelle	kWh	785	1131	785	1131
PERFORMANCES (CLIMAT FROID)					
Efficacité saisonnière	%	99	95	99	95
COP		2,36	2,32	2,36	2,32
Consommation annuelle	kWh	1032	1759	1032	1759
NIVEAUX SONORES					
Pression acoustique (1m)	dB(A)	36,6	38,2	36,6	38,2
Puissance acoustique	dB(A)	51	53	51	53
PLAGES DE FONCTIONNEMENT					
Température d'air extérieur (min./max.)	°C	-7° / 43°	-7° / 43°	-7° / 43°	-7° / 43°
Température d'eau max. (avec PAC)	°C	70	65	70	65
INFORMATIONS FRIGORIFIQUES					
Réfrigérant/PRP		R134A/1430	R134A/1430	R134A/1430	R134A/1430
Charge	kg	1,10	1,50	1,10	1,50
ALIMENTATION					
Phase/Tension/Fréquence		1P/220-240/50Hz	1P/220-240/50Hz	1P/220-240/50Hz	1P/220-240/50Hz
Résistance électrique intégrée	kW	3	3	3	3
Câble d'alimentation	mm ²	3x4	3x4	3x4	3x4
Protection électrique	A	30	30	30	30
DIMENSIONS					
Dimensions (HxØ)	mm	1830x560	1930x650	1830x560	1930x650
Dimensions de l'emballage (LxHxP)	mm	680x2070x680	775x2200x745	680x2070x680	775x2200x745
Poids net/Poids brut	kg	92/114	114/138	109/131	134/158
SURFACE DE L'ÉCHANGEUR SOLAIRE					
Dimension	m ²	-	-	1,1	1,3
VENTILATION					
Type		centrifuge	centrifuge	centrifuge	centrifuge
Débit d'air	m ³ /h	270	414	270	414
Pression statique	Pa	25	45	25	45



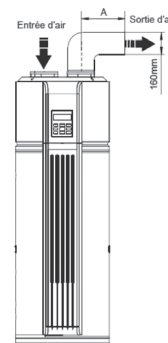
1 Entrée et sortie gainée



2 Entrée gainée



3 Sortie gainée



TYPE DE LOCAL POUR L'INSTALLATION	<ul style="list-style-type: none"> Local chauffé et à faible volume (< 20 m³) 	<ul style="list-style-type: none"> Local à faible volume (< 20 m³) et qui peut être refroidi (cellier, local informatique...) 	<ul style="list-style-type: none"> Local chauffé à volume suffisant (> 20 m³) (cuisine, salle de bains...)
ASPIRATION ET REFOULEMENT	<ul style="list-style-type: none"> Entrée d'air: sur air extérieur Sortie d'air: vers local à refroidir ou extérieur 	<ul style="list-style-type: none"> Entrée d'air: sur air extérieur Sortie d'air: dans la pièce (air ambiant) 	<ul style="list-style-type: none"> Entrée d'air: sur air ambiant Sortie d'air: vers local à refroidir ou extérieur



Production d'eau
chaude sanitaire

A⁺

MA MAISON
HYBRIDE
par Airwell.

Cuve inox

+ PRODUITS

- Excellent COP
- Cuve inox
- Faible emprise au sol
- Fonction anti-légionelles

CARACTÉRISTIQUES



EAU CHAUDE
SANITAIRE

TFHX ELEO

Chauffe-eau thermodynamique split



TFHX



YFHX

LE + « DÉVELOPPEMENT DURABLE »

- > Classe énergétique élevée A+.
- > Produit haute performance.
- > Produit 3 à 4 fois plus économique qu'un ballon électrique.

LE + « UTILISATEUR »

- > Idéal en remplacement d'un ballon électrique.
- > Fonctionnement "Heures pleines/Heures creuses".

LE + « INSTALLATEUR »

- > Facilité d'installation, grâce à sa faible emprise au sol.
- > Manipulation facilitée, grâce au faible poids < 80 kg.
- > Protection anticalcaire : cuve inox + anode magnésium.

LE + « TECHNOLOGIE »

- > Pas de risque de contamination en cas de fuite du fluide frigorigène, grâce à l'échangeur externe.

Voir les accessoires aérauliques page 10.

DONNÉES TECHNIQUES

TFHX E1e0

UNITÉ INTÉRIEURE		TFHX-200H-03M25
Code		7SP170001
Phase		Monophasé
AIR +7°C EAU 10/55°C		
Puissance calorifique	kW	2,13
Puissance absorbée totale	kW	0,69
COP		3,10
AIR +15°C EAU 10/55°C		
Puissance calorifique	kW	2,75
Puissance absorbée totale	kW	0,74
COP		3,70
PERFORMANCES (CLIMAT TEMPÉRÉ)		
Profil ECS		L
Classe énergétique		A+
Efficacité énergétique	%	119
COP		2,66
Consommation annuelle	kWh	858
Durée de chauffe	h:mm	7:50
Consommation en veille	W	87,0
Température d'eau chaude de référence	°C	51,0
Eau mitigée à 40°C	l	249
PERFORMANCES (CLIMAT CHAUD)		
Efficacité énergétique	%	136
Consommation annuelle	kWh	748
PERFORMANCES (CLIMAT FROID)		
Efficacité énergétique	%	93
Consommation annuelle	kWh	1089
PLAGES DE FONCTIONNEMENT		
Température d'air extérieur	°C	-7 / 43
Température d'eau	°C	70,0
UNITÉ INTÉRIEURE		
Pression acoustique (1 m)	dB(A)	18
Puissance acoustique	dB(A)	33
Dimensions (HxØ)	mm	1580x470
Dimensions de l'emballage (LxHxP)	mm	595x1605x595
Poids net/Poids brut	kg	51/54
UNITÉ EXTÉRIEURE		
Code		7SP063214
Pression acoustique (1 m)	dB(A)	51
Puissance acoustique	dB(A)	65
Dimensions (LxHxP)	mm	858x545x320
Dimensions de l'emballage (LxHxP)	mm	902x606x342
Poids net/Poids brut	kg	29/33
CIRCUIT FRIGORIFIQUE		
Réfrigérant/PRP		R134a/1430
Charge	kg	1,30
Diamètre tube gaz	pouces	3/8"
Diamètre tube liquide	pouces	1/4"
ALIMENTATION		
Phase/Tension/Fréquence		1P/220-240/50Hz
Résistance électrique intégrée	kW	2
Câble d'alimentation	mm ²	3x2,5
Protection électrique	A	16
Liaisons électriques	mm ²	3x1,5



Production d'eau
chaude sanitaire

A⁺

MA MAISON
HYBRIDE
par Airwell.

Cuve inox

+ PRODUITS

- Excellent COP
- Cuve inox
- Faible emprise au sol
- Fonction anti-légionelles
- Pas de manipulation de fluide frigorigène

CARACTÉRISTIQUES



TFHW ELEO

Chauffe-eau thermodynamique monobloc



TFHW 120L



TFHW 190 L / 260 L

LE + « DÉVELOPPEMENT DURABLE »

- > Classe énergétique élevée A+.
- > Produit haute performance.
- > Produit 3 à 4 fois plus économique qu'un ballon électrique.

LE + « UTILISATEUR »

- > Idéal en remplacement d'un ballon électrique.
- > Fonctionnement "Heures pleines/Heures creuses".

LE + « INSTALLATEUR »

- > Facilité d'installation, grâce à sa faible emprise au sol.
- > Manipulation facilitée, grâce au faible poids < 80 kg.
- > Protection anticalcaire : cuve inox + anode magnésium.

LE + « TECHNOLOGIE »

- > Pas de risque de contamination en cas de fuite du fluide frigorigène, grâce à l'échangeur externe.

Voir les accessoires aérauliques page 10.

DONNÉES TECHNIQUES

UNITÉS INTÉRIEURES		TFHW-120H-03M25	TFHW-190H-03M25	TFHW-260H-03M25
Code ERP		7MB170001	7MB170002	7MB170003
Phase		Monophasé	Monophasé	Monophasé
AIR +7°C EAU 10/55°C				
Puissance calorifique	kW	1,25	1,25	1,25
Puissance absorbée totale	kW	0,40	0,40	0,40
COP		3,15	3,15	3,15
AIR +15°C EAU 10/55°C				
Puissance calorifique	kW	1,50	1,50	1,50
Puissance absorbée totale	kW	0,41	0,41	0,41
COP		3,7	3,7	3,7
PERFORMANCES (CLIMAT TEMPÉRÉ)				
Profil ECS		M	M	XL
Classe énergétique		A+	A++	A
Efficacité énergétique	%	100	139	101
COP		2,55	3,21	2,41
Consommation annuelle	kWh	513	368	1653
Durée de chauffe	h:mm	05:45	05:34	12:02
Consommation en veille	W	7	26	70
Température d'eau chaude de référence	°C	52,3	52	59,5
Eau mitigée à 40°C	l	192	277	378
PERFORMANCES (CLIMAT CHAUD)				
Efficacité énergétique	%	100	153	120
Consommation annuelle	kWh	513	335	1395
PERFORMANCES (CLIMAT FROID)				
Efficacité énergétique	%	100	104	80
Consommation annuelle	kWh	513	492	2009
NIVEAUX SONORES				
Pression acoustique (1m)	dB(A)	46	46	46
Puissance acoustique.	dB(A)	59	59	59
PLAGES DE FONCTIONNEMENT				
Température d'air extérieur	°C	-7 / 43	-7 / 43	-7 / 43
Température d'eau	°C	70	70	70
CIRCUIT FRIGORIFIQUE				
Réfrigérant/PRP		R134a/1430	R134a/1430	R134a/1430
Charge	kg	0,85	0,85	0,85
ALIMENTATION				
Phase/Tension/Fréquence		1P/220-240/50Hz	1P/220-240/50Hz	1P/220-240/50Hz
Résistance électrique intégrée	kW	2	2	2
Câble d'alimentation	mm ²	3x2,5	3x2,5	3x2,5
Protection électrique	A	16	16	16
DIMENSIONS				
Dimensions (HxØ)		1310x568	1690x568	1950x568
Dimensions de l'emballage (LxHxP)		690x1410x690	690x1750x690	690x2070x690
Poids net/Poids brut	kg	62/68	69/80	76/90



Production d'eau
chaude sanitaire

A⁺⁺

MA MAISON
HYBRIDE
par Airwell.

Cuve inox

+ PRODUITS

- Excellent COP
- Cuve inox
- Faible emprise au sol
- Fonction anti-légionelles
- Pas de manipulation de fluide frigorigène

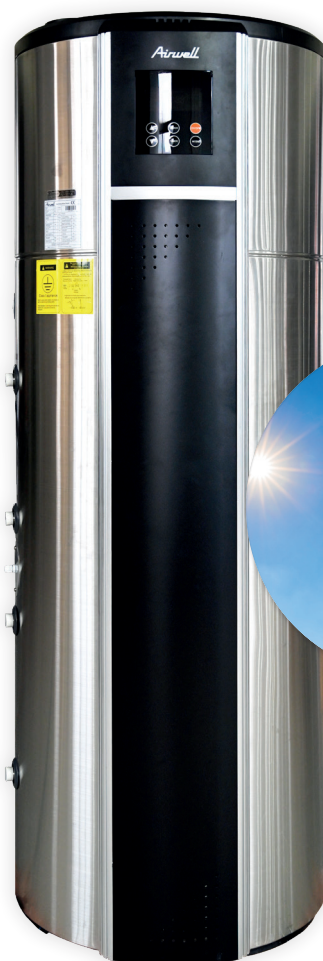
CARACTÉRISTIQUES



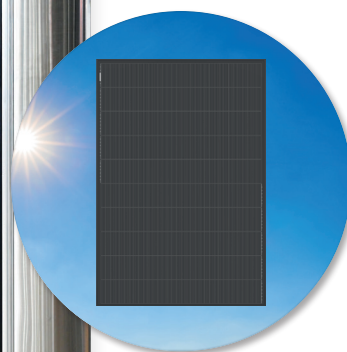
EAU CHAUDE
SANITAIRE

TFHZ ELEO

Chauffe-eau thermodynamique solaire



TFHZ



LE + « DÉVELOPPEMENT DURABLE »

- > Classe énergétique élevée A++.
- > Produit haute performance.
- > Produit 3 à 4 fois plus économique qu'un ballon électrique.

LE + « UTILISATEUR »

- > Idéal en remplacement d'un ballon électrique.
- > Fonctionnement "Heures pleines/Heures creuses".

LE + « INSTALLATEUR »

- > Facilité d'installation, grâce à sa faible emprise au sol.
- > Manipulation facilitée, grâce au faible poids < 80 kg.
- > Protection anticalcaire : cuve inox + anode magnésium.

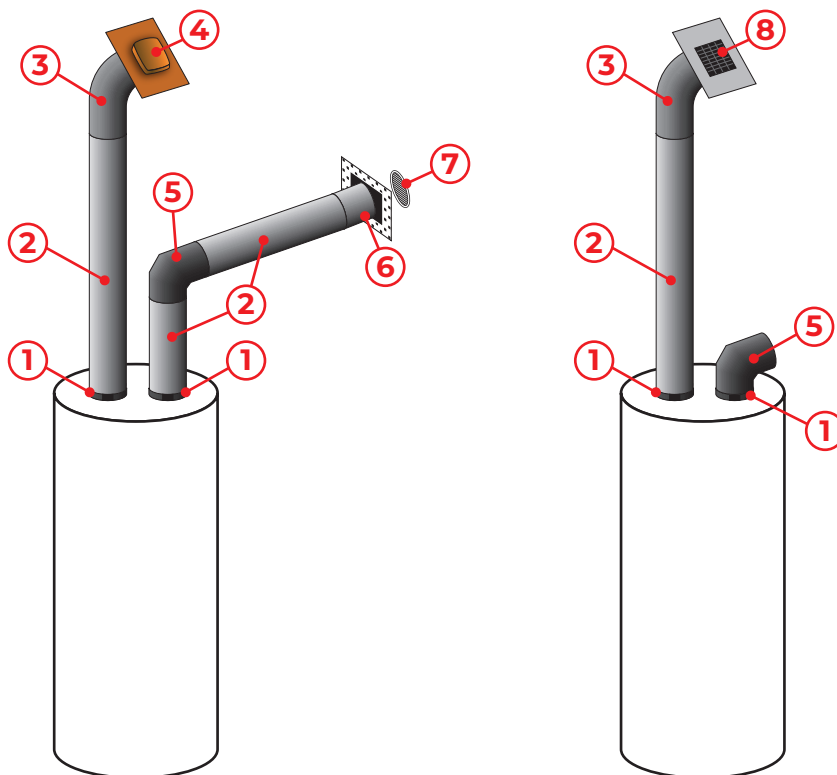
LE + « TECHNOLOGIE »

- > Pas de risque de contamination en cas de fuite du fluide frigorigène, grâce à l'échangeur externe.

Voir les accessoires aérauliques page 10.

DONNÉES TECHNIQUES

UNITÉS INTÉRIEURES		TFHZ-300S-03M25
Code ERP		7MB170004
Phase		Monophasé
AIR +7°C EAU 10/55°C		
Puissance calorifique	kW	1,90
Puissance absorbée totale	kW	0,60
COP		3,15
AIR +15°C EAU 10/55°C		
Puissance calorifique	kW	2,45
Puissance absorbée totale	kW	0,67
COP		3,68
PERFORMANCES (CLIMAT TEMPÉRÉ)		
Profil ECS		L
Classe énergétique		A++
Efficacité énergétique	%	174
COP		4,12
Consommation annuelle	kWh	587
Durée de chauffe	h:mm	7:49
Consommation en veille	W	27
Température d'eau chaude de référence	°C	51,80
Eau mitigée à 40°C	l	387
PERFORMANCES (CLIMAT CHAUD)		
Efficacité énergétique	%	191
Consommation annuelle	kWh	533
PERFORMANCES (CLIMAT FROID)		
Efficacité énergétique	%	133
Consommation annuelle	kWh	766
NIVEAUX SONORES		
Pression acoustique (1m)	dB(A)	48
Puissance acoustique.	dB(A)	59
PLAGES DE FONCTIONNEMENT		
Température d'air extérieur	°C	-7 / 43
Température d'eau	°C	70
CIRCUIT SOLAIRE		
Surface échangeur	m ²	1
Raccordement	pouces	3/4"
Matériau		INOX
CIRCUIT FRIGORIFIQUE		
Réfrigérant/PRP		R134a/1430
Charge	kg	1,10
ALIMENTATION		
Phase/Tension/Fréquence		1P/220-240/50Hz
Résistance électrique intégrée	kW	2
Câble d'alimentation	mm ²	3x2,5
Protection électrique	A	16
DIMENSIONS		
Dimensions (HxØ)		1915x646
Dimensions de l'emballage (LxHxP)		710x2050x710
Poids net/Poids brut	kg	92/114



NUMÉRO	ACCESSOIRE	VISUEL
1	Collier de serrage 160 Adaptateur 160/160 Mousse étanchéité	
2	Gaine 160	
3	Flexible 160	
4	Terminal toiture ocre 160	
5	Coude 90°	
6	Manchon d'étanchéité	
7	Grille PCV blanche	
8	Terminal toiture ardoise 160	

KIT 1 REFOULEMENT DÉPORTÉ		CODE : 7ACVF0602
Désignation	Quantité	Numéro schéma
Collier de serrage 160	1	1
Adaptateur 160/160	1	
Mousse étanchéité	1	
Coude 90°	1	5

KIT 2 SORTIE MURAL		CODE : 7ACVF0604
Désignation	Quantité	Numéro schéma
Collier de serrage 160	1	1
Adaptateur 160/160	1	
Mousse étanchéité	1	
Gaine 160	1 ml	2
Coude 90°	1	5
Manchon d'étanchéité	1	6
Raccord 160/160	1	7
Grille PCV blanche	1	

KIT 3 KIT EXTENSION		CODE : 7ACVF0603
Désignation	Quantité	Numéro schéma
Raccord 160/160	1	2
Gaine 160	1 ml	

KIT 4 TOITURE ARDOISE		CODE : 7ACVF0605
Désignation	Quantité	Numéro schéma
Collier de serrage 160	1	1
Adaptateur 160/160	1	
Mousse étanchéité	1	
Gaine 160	5 ml	2
Flexible 160	1	3
Terminal toiture ardoise 160	1	8

KIT 5 TOITURE OCRE		CODE : 7ACVF0606
Désignation	Quantité	Numéro schéma
Collier de serrage 160	1	1
Adaptateur 160/160	1	
Mousse étanchéité	1	
Gaine 160	5 ml	2
Flexible 160	1	3
Terminal toiture ocre 160	1	4

KIT 6 COUDE 45°		CODE : 7ACVF0607
Désignation	Quantité	Numéro schéma
Raccord 160/160	2	2
Coude 45°	2	

IMPLIQUÉ DANS LA TRANSITION ÉNERGÉTIQUE AIRWELL A MIS EN PLACE LA

Airwell ACADEMY

DES FORMATIONS TECHNIQUES & QUALifiantES

pour permettre aux techniciens de maintenance, aux installateurs et aux distributeurs de développer leurs connaissances et leur offrir un système de management de l'énergie à la fois indispensable pour leur activité mais également pour la planète!



Plus de détails sur les formations:
www.airwell-academy.fr

SERVICE
APRÈS-VENTE

01 76 21 82 94

Du lundi au vendredi de 8h à 18h

SUPPORT TECHNIQUE

service@airwell.com

GROUPE AIRWELL

10, rue du fort de Saint Cyr - 78180 Montigny-le-Bretonneux, FRANCE

Tél.: +33 (0)1 76 21 82 00 - www.airwell.com

Imprimé en France