

KIT SAV PAC RCH

MISE EN CONFORMITÉ DU SECTIONNEMENT DU NEUTRE PAR L'INTERRUPTEUR



**MISE HORS TENSION OBLIGATOIRE
AVANT TOUTES INTERVENTIONS DANS
LES BOITIERS ELECTRIQUES**

①

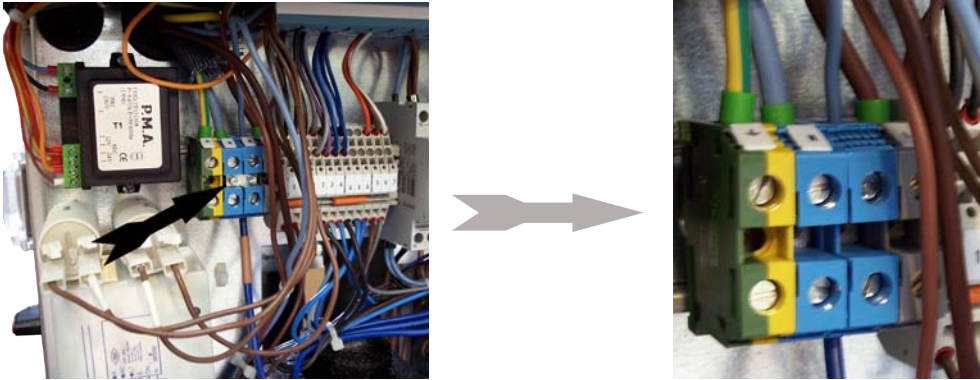
OUVERTURE DE L'APPAREIL

La dépose du panneau 1 permet d'accéder à l'armoire électrique.



②

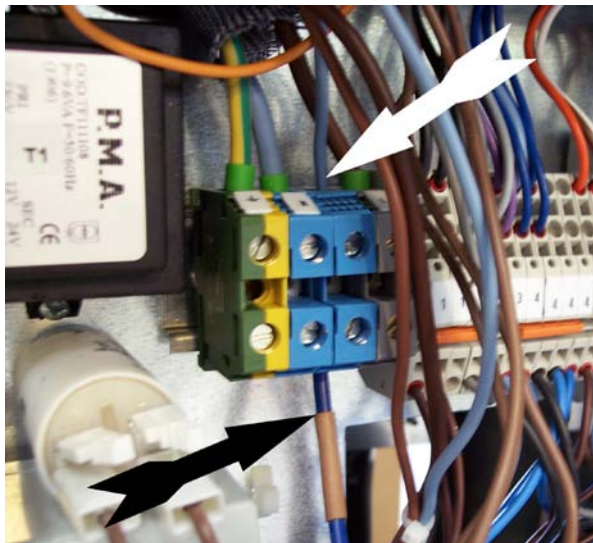
Démonter le shunt entre les 2 bornes N
Supprimer le repère N de la borne bleue de droite



③

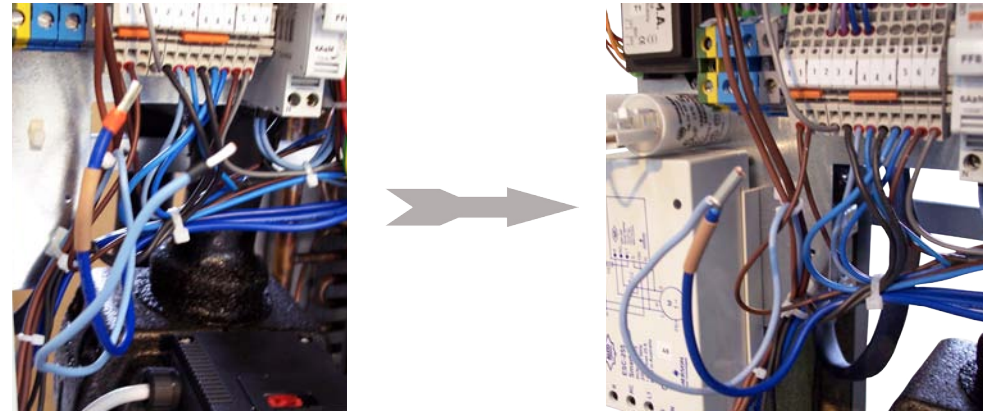
Débrancher le fils bleu(manchon brun) du compresseur relié en dessous de la borne bleu de droite.

Débrancher le fil bleu relié au dessus de la 2eme borne bleu de droite (fil allant au N du soft start).



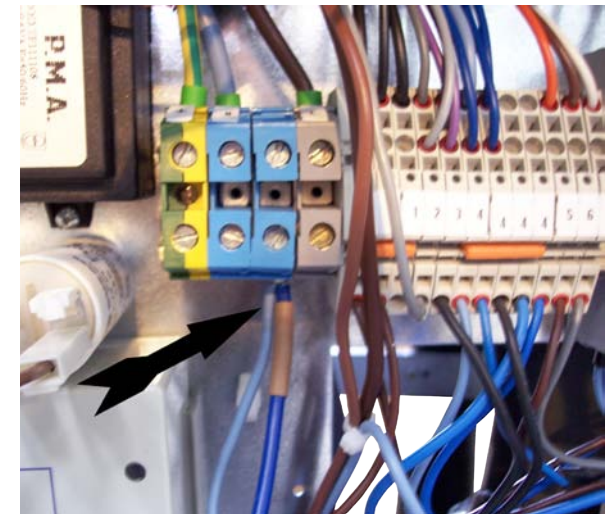
④

Sertir les 2 fils bleus ensemble grâce à l'embout de 6mm² fourni.



⑤

Brancher les 2 fils bleus sertis en dessous de la borne bleue de droite (borne sans repère)



6

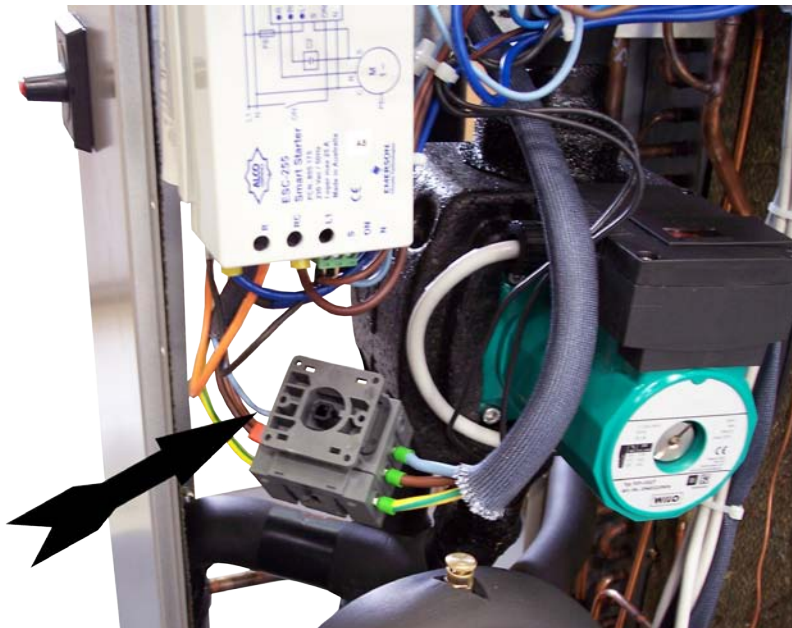
Déclipser l'interrupteur de proximité-

Appuyer pour le déclipage et la désolidarisation du bloc "interrupteur de proximité" sur le panneau électrique.



7

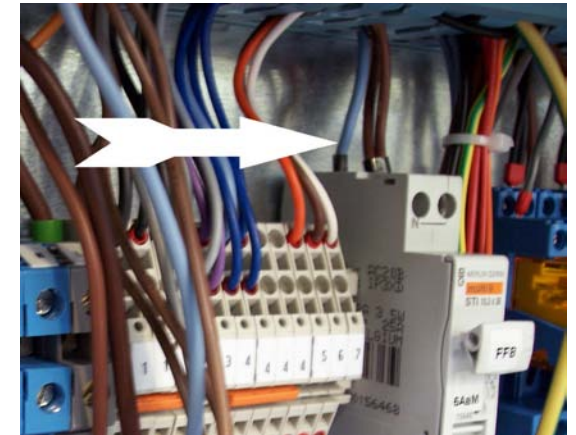
Débrancher le fil bleu de 1,5mm² de l'interrupteur



8

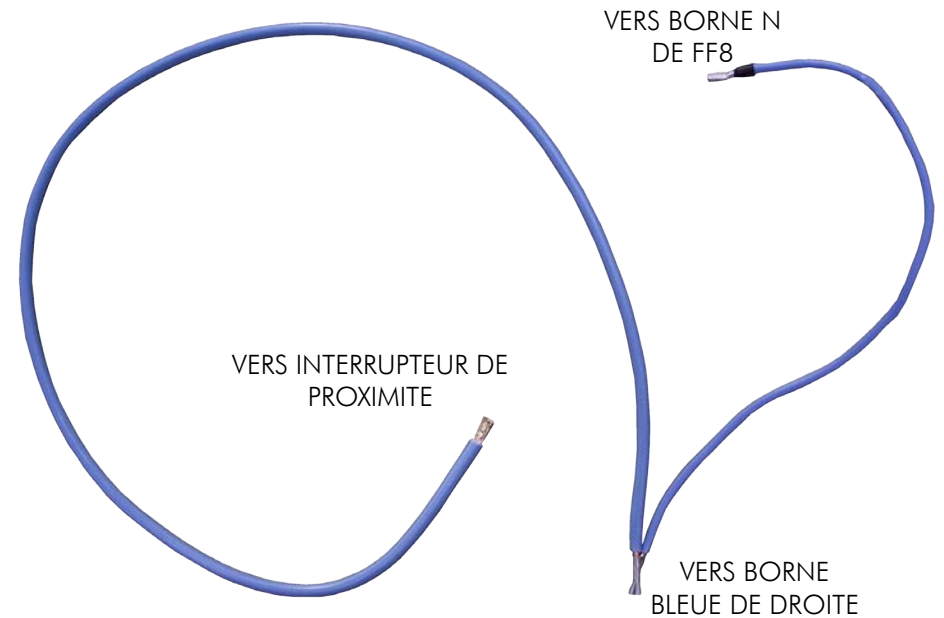
Débrancher l'autre extrémité du câble connectée au dessus de **FF8**.

Retirer le fil de la gaine et le jeter.



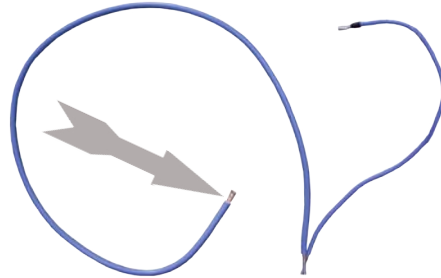
9

Faisceau de remplacement

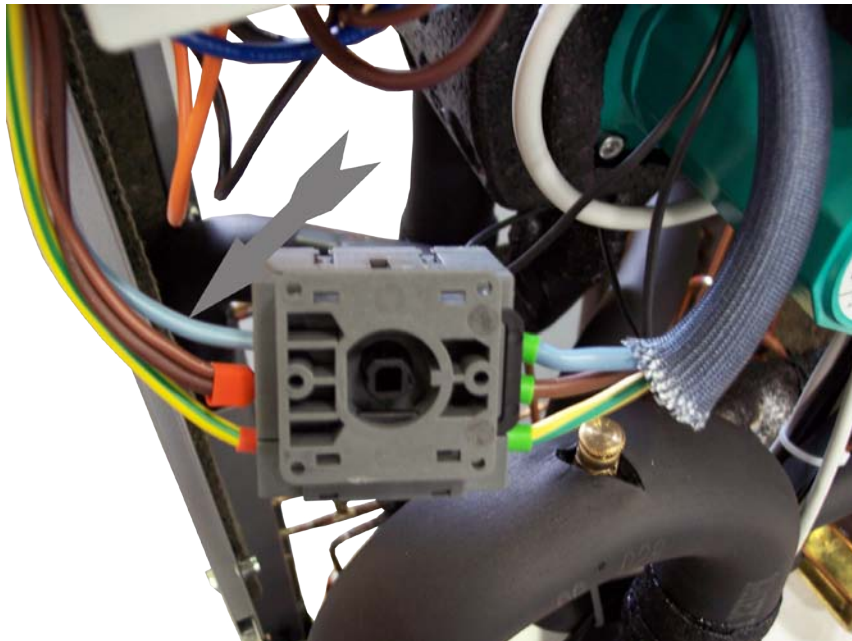


10

Introduire le fil de 4mm² (fil seul) dans la gaine allant vers l'interrupteur.

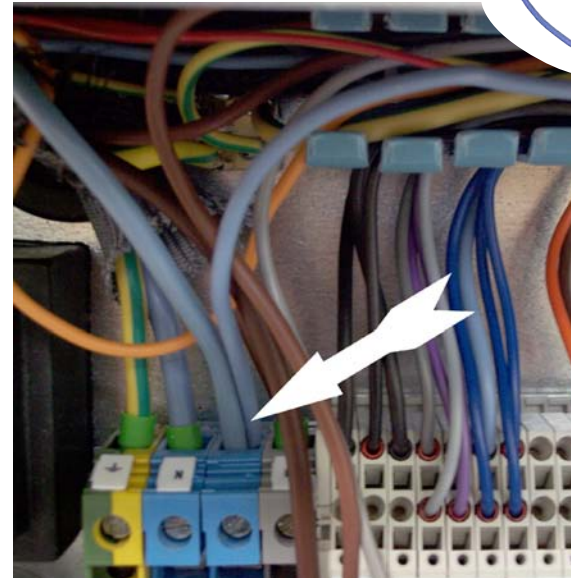
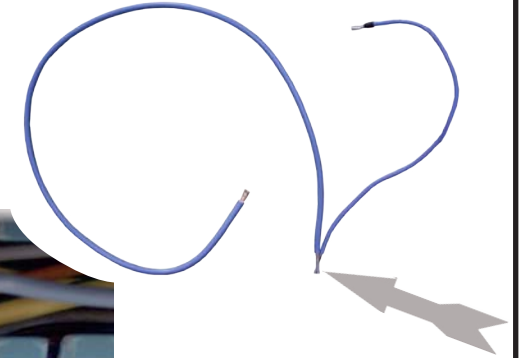


Brancher cette extrémité à l'emplacement du fil bleu ôter précédemment de l'interrupteur.



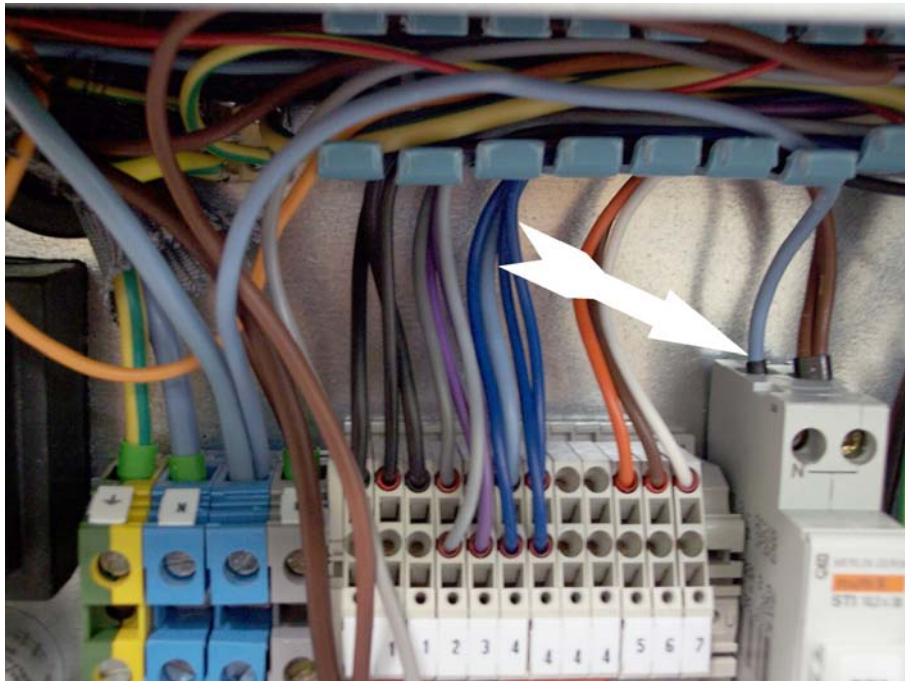
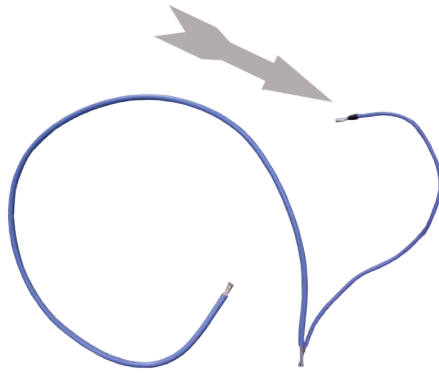
11

Brancher l'autre extrémité du fil (fil de 4mm² couplé avec un fil de 1,5mm) au dessus de la borne bleu sans repère.



12

Brancher l'extrémité du fil bleu seul de 1,5mm² au dessus de **FF8** sur la borne **N**.

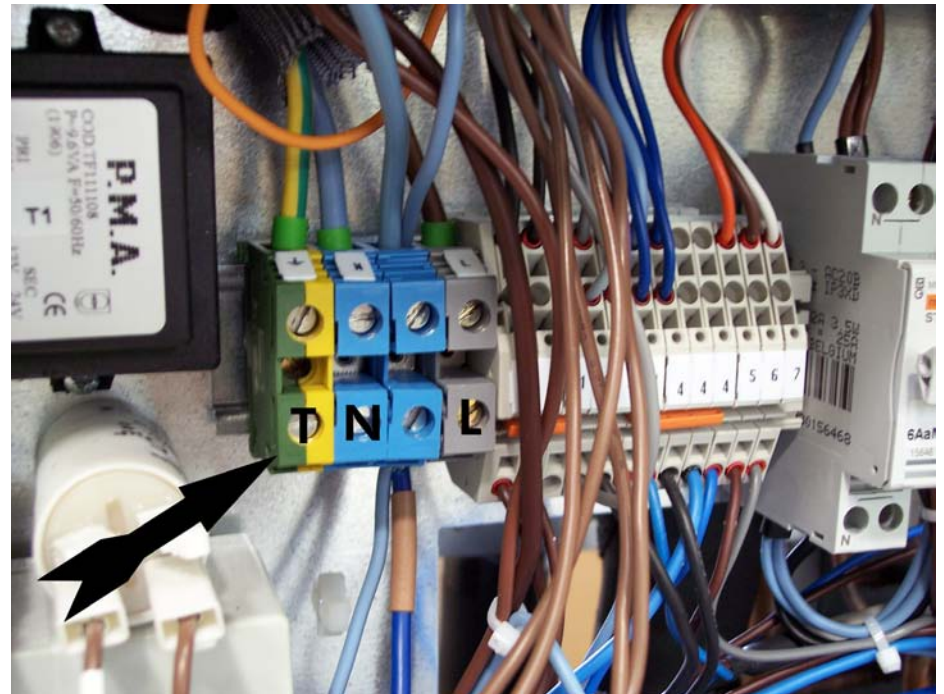


13

Remettre l'interrupteur de proximité en position.

14

Raccorder l'alimentation de la PAC Relève de CHaudière entre les bornes TERRE-N-L.



15

REFERMER L'APPAREIL

