

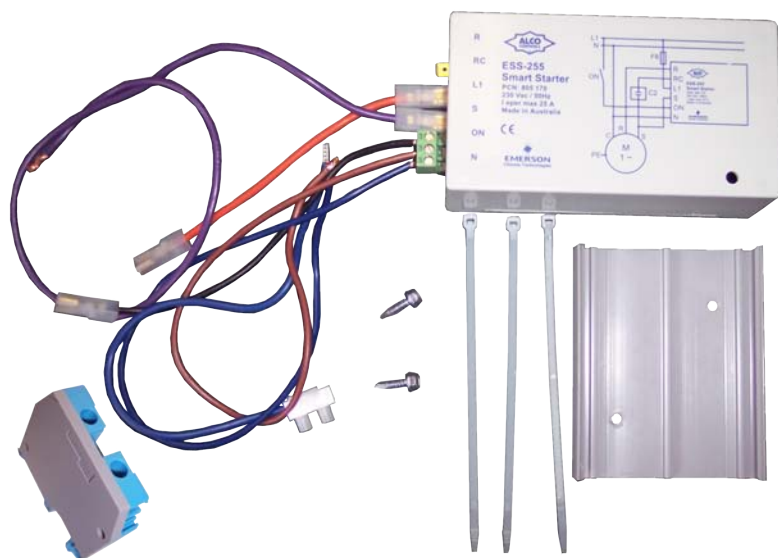
KIT SOFT START POUR PAC RELEVÉ DE CHAUDIÈRE RCH-V 08 / RCH-V 10 / RCH-V 12

F



**MISE HORS TENSION OBLIGATOIRE AVANT TOUTES
INTERVENTIONS DANS LES BOITIERS ELECTRIQUES**

COMPOSITION DU KIT



①

OUVERTURE DE L'APPAREIL

La dépose du panneau 1 permet d'accéder à l'armoire électrique.



IOM RCH k04-O-1F - 3990423

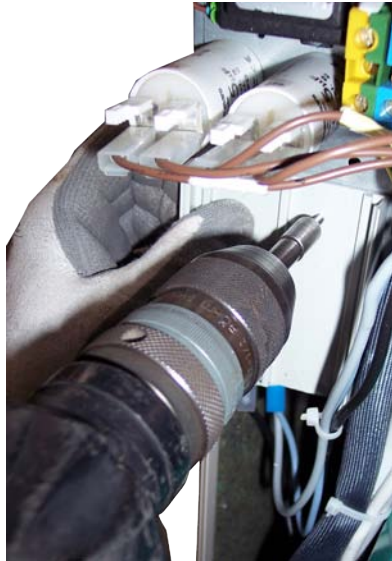
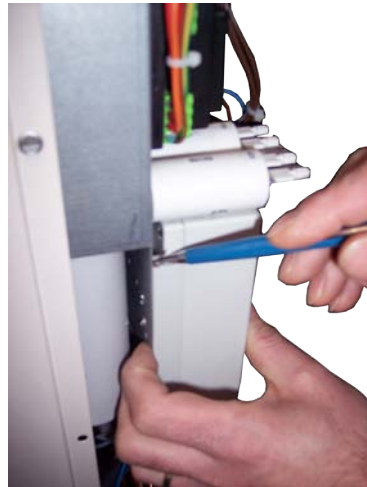


②

FIXATION DU SUPPORT

Repérer la position du **SOFT START**

Fixer le support du **SOFT START** à l'aide des 2 vis autoforeuses fournies.

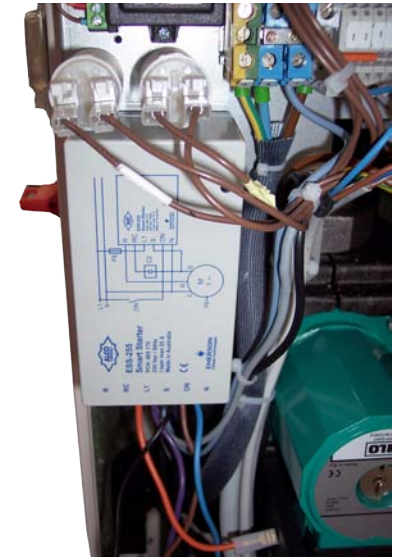


Monter les 2 vis autoforeuses du côté droit du support, pour ne pas endommager la capacité "CF11"

③

FIXATION DU SOFT START

Clipper le **SOFT START** sur son support.



④

Installer la borne bleue entre la borne "7" et le contacteur "FF8".



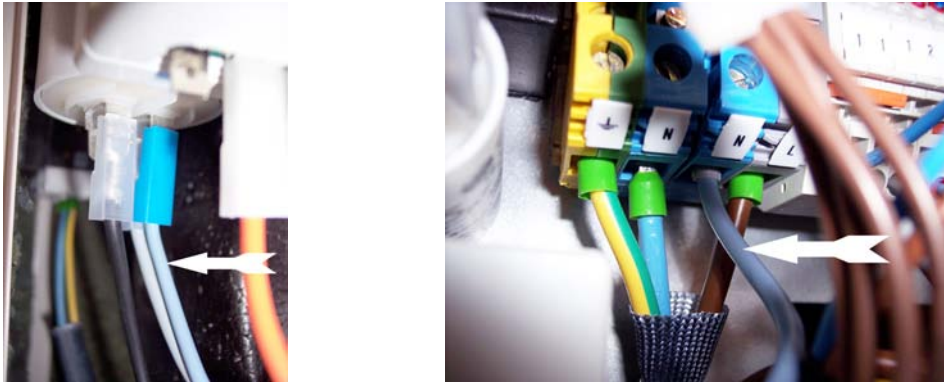
5

FIL BLEU

Identifier le fil bleu reliant la borne "N" à la capacité "CF11".

Déconnecter ce fil Bleu de la capacité "CF11" et de la borne "N".

Jeter le fil bleu

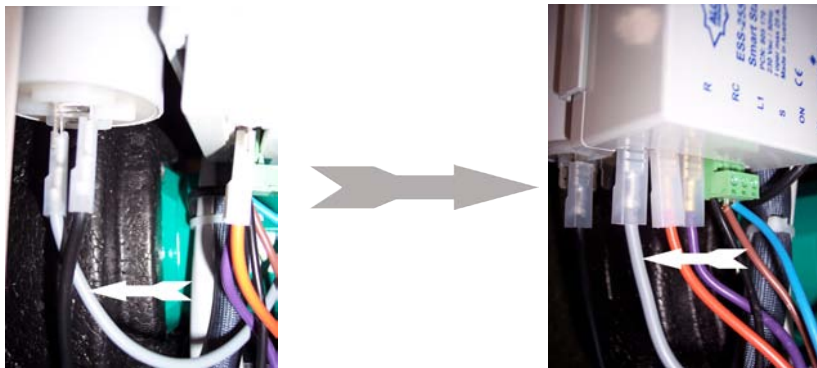


6

FIL GRIS

Déconnecter de la capacité le fil gris venant du compresseur.

Le rebrancher sur le repère "R" du **SOFT START**.

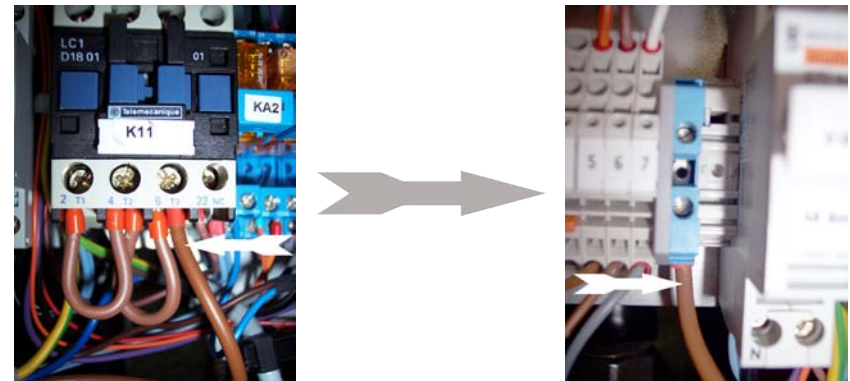


7

FIL MARRON

Débrancher le fil marron du compresseur de la borne "K11 6".

Connecter le fil marron sur la borne bleue.



8

FIL MARRON

Connecter le fil marron "ON" du **SOFT START** sur le contacteur "K11 6".



9

FIL NOIR

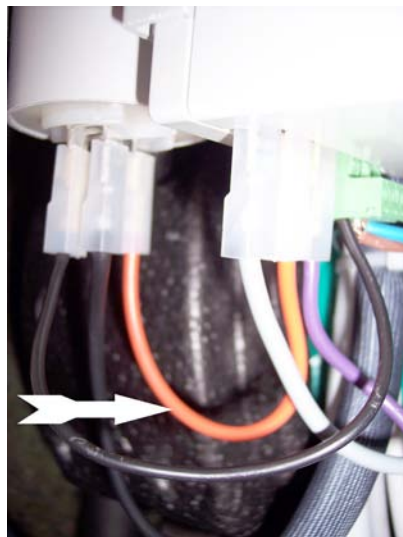
Connecter le fil noir "S" du **SOFT START** sur la capacité "CF11" (sur la même polarité que le fil noir déjà branché).



10

FIL ORANGE

Connecter le fil orange "RC" du **SOFT START** sur la polarité libre de la capacité "CF11".



11

FIL VIOLET

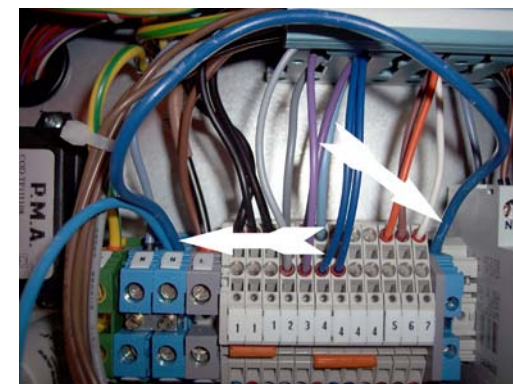
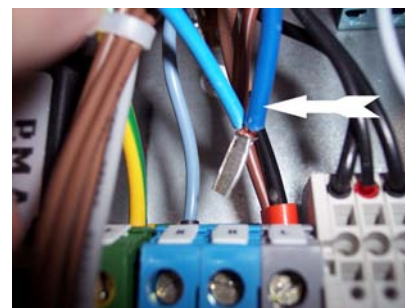
Connecter le fil violet "L1" du **SOFT START** sur le contacteur "K11 5".



12

FILS BLEUS DOUBLES

Connecter le fil bleu double "N" du **SOFT START** sur la borne "N".
Connecter l'autre extrémité sur la borne bleue rajoutée.



13

ATTACHER LES FILS

14

REFERMER L'APPAREIL



SCHEMA ELECTRIQUE

