

HND

Mural mono & multisplit DC Inverter



21 dB(A) Sterionizer



ACTUALISÉ

- Puissances disponibles de 2,05 à 7,05 kW.
- Fonctionnement à **-15°C** en mode refroidissement et chauffage.
- Classe **A++/A+++**. Consommation minimum d'énergie.
- Fonction "I Feel": déport de la sonde de température dans la télécommande infrarouge.
- **Option WiFi.**



Toutes tailles



RC08B

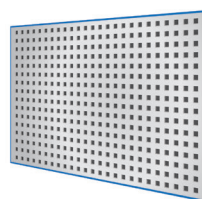
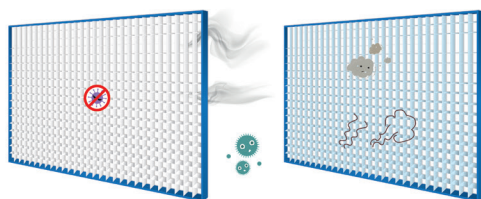
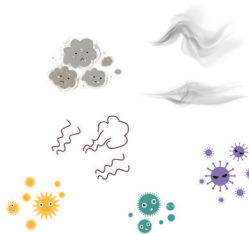
SUPER SILENCIEUX



21 dB(A)



FILTRATION ET PURIFICATION DE L'AIR



- Un air ultra pur grâce aux 3 étapes de filtration qui éliminent bactéries et poussière.

HND

Mural mono & multisplit / DC Inverter

[AVANTAGES PRODUIT]

- Même unité intérieure pour applications monosplit et multisplit (voir fiche produit du YCZ).
- Une qualité d'air absolue grâce aux filtres électrostatiques, photocatalytiques et antibactériens inclus en standard.
- Ventilateur multivitesse dans l'unité intérieure.
- Alarme de détection de fuite de fluide frigorigène.
- Mode turbo.
- 4 flux d'air pour un maximum de confort.

[DONNÉES TECHNIQUES]



Unités intérieures		AWSI-HND007-N11	AWSI-HND009-N11	AWSI-HND012-N11	AWSI-HND018-N11	AWSI-HND024-N11
Unités extérieures			AWAU-YND009-H11	AWAU-YND012-H11	AWAU-YND018-H11	AWAU-YND024-H11
FROID						
Capacité nominale	kW	2,05 (1,0-2,7)	2,65 (1,2-3,3)	3,54 (1,3-4,4)	5,3 (1,8-6,1)	7,05 (2,7-7,8)
Pdesignc	kW		2,65	3,54	5,3	7,05
Puissance absorbée nominale	kW		0,66	1,095	1,64	2,181
SEER/Label énergétique			7,3/A++	7,3/A++	6,5/A++	7,0/A++
Limites de fonctionnement	°C		-15°/50° Bulbe sec			
CHAUD						
Capacité nominale	kW	2,34 (0,85-3,0)	2,8 (0,85-3,7)	3,7 (1,2-4,8)	5,5 (1,4-6,7)	7,3 (1,6-8,7)
Pdesignh (climat tempéré)	kW		2,6	2,8	4,4	5,7
Pdesignh (climat chaud)	kW		2,8	3,2	4,6	7,1
Pdesignh (climat froid)	kW		2,8	3,5	5,3	8,0
Puissance absorbée nominale	kW		0,7	0,88	1,0	1,97
SCOP/Label énergétique (climat tempéré)			4/A+	4,4/A+	4,2/A+	4/A+
SCOP/Label énergétique (climat chaud)			5,5/A+++	5,5/A+++	5,1/A+++	5,1/A+++
SCOP/Label énergétique (climat froid)			3,5/A	3,5/A	3,3/B	3,3/B
Limites de fonctionnement	°C		-15°/30° Bulbe sec			
Capacité à -10°C	kW		2,8	3,0	4,2	6,2
Capacité à -15°C	kW		2,5	2,6	3,9	5,5
UNITÉ INTÉRIEURE						
Pression acoustique à 1 m (TPV/PV/MV/GV)	dB(A)	21/25/31/35	21/25/31/35	21/26/32/36	23/30/36/42	28/34/41/46
Puissance acoustique	dB(A)	53	53	53	62	64
Débit d'air (TPV/PV/MV/GV)	m³/h	280/400/460	280/400/460	320/460/550	490/620/830	700/950/1050
Déshumidification	l/h	0,8	1,0	1,2	1,7	2,3
Dimensions de l'unité (LxHxP)	mm	750x198x280	830x270x355	910x270x355	1065x400x300	1265x340x420
Dimensions de l'emballage (LxHxP)	mm	830x270x355	7,8/9,9	8,7/11,2	11,8/15	15,6/20,6
Poids net/Poids avec l'emballage	kg	7,7/9,9	8/10,1	9/14	12,5/15,4	16,8/21,7
Code		7SP023048	7SP023034	7SP023035	7SP023036	7SP023037
UNITÉ EXTÉRIEURE						
Pression acoustique à 1 m	dB(A)		50	50	53	59
Puissance acoustique	dB(A)		60	60	63	69
Débit d'air	m³/h		1900	2000	2100	2700
Type de compresseur			Rotatif DC Inverter			
Dimensions de l'unité (LxHxP)	mm		770x300x555	800x333x554	800x333x554	845x363x702
Dimensions de l'emballage (LxHxP)	mm		900x345x585	920x390x615	920x390x615	965x395x755
Poids net/Poids avec l'emballage	kg		26,6/29	29,1/31,9	37,8/40,5	48,4/51,6
Code			7SP062878	7SP062879	7SP062880	7SP062881
ALIMENTATION 1~230V - 50 HZ						
Côté d'alimentation		Extérieur	Extérieur	Extérieur	Extérieur	Extérieur
Câble d'alimentation	mm²		3x1,5	3x1,5	3x1,5	3x2,5
Protection électrique	A		10	10	16	25
Liaisons électriques	mm²	4x1,0	5x1,5	5x1,5	5x1,5	5x2,5
LIAISONS FRIGORIFIQUES						
Diamètre tube gaz	pouces	3/8"	3/8"	3/8"	1/2"	5/8"
Diamètre tube liquide	pouces	1/4"	1/4"	1/4"	1/4"	3/8"
Longueur max	m		25	25	30	50
Dénivelé max	m		10	10	20	25