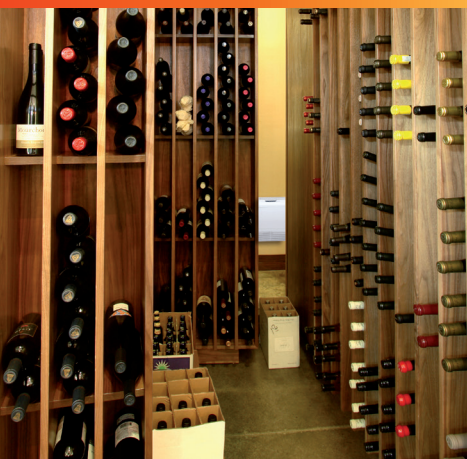


FWDB ALLÈGE-PLAFONNIER MONOSPLIT POUR PIÈCES BASSE TEMPÉRATURE

Airwell
Just feel well



Toutes tailles

+ PRODUITS

- Température ambiante minimale **12°C** en intérieur. Fonctionnement jusqu'à **-10°C** en extérieur.
- Application pour caves à vin, locaux poubelles, locaux de préparation...



RCW6



CARACTÉRISTIQUES



- Réversible.
- Technologie DC Inverter et entraînement du compresseur à onde sinusoïdale.
- Fonction "I Feel": déport de la sonde de température dans la télécommande infrarouge.
- Optimisation des composants du split pour atteindre des températures intérieures basses dans des conditions extérieures extrêmes.
- Possibilité d'inverser le contact sec: normalement ouvert/normalement fermé.



COMBINAISONS

Unité intérieure Allège-plafonnier	Compatible avec unité extérieure Monosplit
FWDB 	YLD 

FWDB

Allège-plafonnier monosplit pour pièces basse température



DONNÉES TECHNIQUES FWDB

Unités intérieures		AWSI-FWDB018-N11	AWSI-FWDB024-N11
Unités extérieures 1~230V - 50 Hz		AWAU-YLD018-H11	AWAU-YLD024-H11
REFROIDISSEMENT			
Puissance nominale	kW	5,3 (1,5~6,4)	7,2 (2,0~7,8)
Pdesignc	kW	5,3	7,2
Puissance absorbée nominale	kW	1,63	2,24
SEER/Label énergétique		6,1/A++	6,4/A++
Limites de fonctionnement	°C	-10°/50° Bulbe sec	
CHAUFFAGE			
Puissance nominale	kW	5,9 (1,6~7,0)	7,8 (2,0~8,6)
Pdesignh (climat tempéré)	kW	5,3	7,8
Pdesignh (climat chaud)	kW	5,3	7,8
Puissance absorbée nominale	kW	1,49	2,10
SCOP/Label énergétique (climat tempéré)		3,8/A	3,9/A
SCOP/Label énergétique (climat chaud)		4,8/A++	4,6/A++
Limites de fonctionnement	°C	-15°/24° Bulbe sec	
Puissance à -10°C	kW	4,3	7
Puissance à -15°C	kW	3,7	6
UNITÉ INTÉRIEURE			
Pression acoustique à 1 m (PV/MV/GV)	dB(A)	38/41/44	46/50/52
Puissance acoustique	dB(A)	60	63
Débit d'air (PV/MV/GV)	m³/h	600/750/900	1100/1250/1400
Déshumidification	l/h	2	2,3
Dimensions de l'unité (LxHxP)	mm	1068x675x235	1068x675x235
Dimensions de l'emballage (LxHxP)	mm	1145x755x313	1145x755x313
Poids net/Poids avec l'emballage	kg	25/31,5	25/30
Code		7SP012227	7SP012228
UNITÉ EXTÉRIEURE			
Pression acoustique à 1 m	dB(A)	55	57
Puissance acoustique	dB(A)	65	69
Débit d'air	m³/h	2500	3500
Type de compresseur		Rotatif DCI	Twin Rotatif DCI
Dimensions de l'unité (LxHxP)	mm	845x700x320	900x860x315
Dimensions de l'emballage (LxHxP)	mm	965x755x395	1043x915x395
Poids net/Poids avec l'emballage	kg	46/50	59/63
Code 1~230V - 50 Hz		7SP062822	7SP062823
ALIMENTATION 1~230V - 50 HZ			
Côté d'alimentation		Intérieur & Extérieur	Intérieur & Extérieur
Câble d'alimentation	mm²	3x1,0+3x2,5	3x1,0+3x2,5
Protection électrique	A	10+16	10+20
Liaisons électriques	mm²	3x0,5	3x0,5
LIAISONS FRIGORIFIQUES			
Diamètre tube gaz	pouces	1/2"	5/8"
Diamètre tube liquide	pouces	1/4"	3/8"
Longueur max.	m	30	50
Dénivelé max.	m	20	25