

CCD CASSETTE MONOSPLIT MULTISPLIT → Uniquement tailles 9, 12 & 18

Airwell
Just feel well



600x600 et 900x900

NOUVEAU



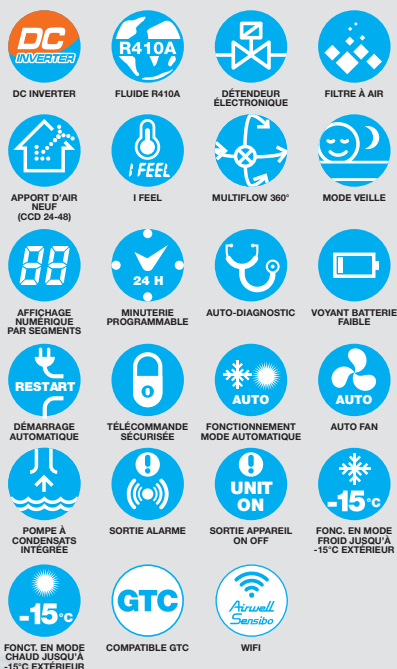
Toutes tailles sauf
CCD 009X et 048

+ PRODUITS

- Flux à 360°.
- Balayage automatique.
- Application Twin.
- Apport d'air neuf (pour modèles 24 à 48).
- Pompe à condensats intégrée.



CARACTÉRISTIQUES



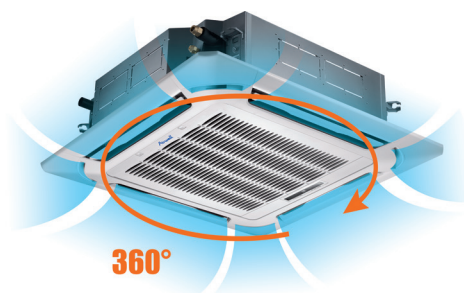
CCD 009-012-018



CCD 024-036-048

- Technologie DC Inverter et entraînement du compresseur à onde sinusoïdale.
- Fonction "I Feel": déport de la sonde de température dans la télécommande infrarouge.
- Disponible en triphasé à partir de 10 kW.
- Commande centralisée jusqu'à 64 appareils (option).
- Application multisplit disponible avec unités tailles 9X, 12 et 18X.
- Pompe à condensats intégrée.

FLUX À 360° AVEC LES COINS ARRONDIS



COMBINAISONS

Unité intérieure Cassette	Compatible avec unité extérieure		Unité intérieure Cassette	Comp. avec UE Monosplit
	Monosplit	Multisplit		
CCD 9X et CBD 18X		YZZ	CCD 18-24-36	YMD 18-24-36
CCD 12	YMD	YZZ	CCD 48	YMD 48

CCD

Cassette monosplit / Multisplit → Uniquement tailles 9, 12 & 18



Toutes tailles sauf CCD 009X et 048

DONNÉES TECHNIQUES CCD		UNIQUEMENT CONFIGURATION MULTISPLIT						
Unité intérieure		AWSI-CCD009X-N11	AWSI-CCD012-N11	AWSI-CCD018-N11	AWSI-CCD024-N11	AWSI-CCD036-N11	AWSI-CCD036-N11	AWSI-CCD048-N11
Unités extérieures 1-230V - 50 Hz		-	AWAU-YMD012-H11	AWAU-YMD018-H11	AWAU-YMD024-H11	AWAU-YMD036-H11	-	-
Unités extérieures 3-400V - 50 Hz		-	-	-	-	-	AWAU-YMD036-H13	AWAU-YMD048-H13
REFROIDISSEMENT								
Puissance nominale	kW	2,6 (0,8-3,3)	3,5 (0,8-4,4)	5,1 (0,8-6,1)	6,8 (1,2-8,2)	10,5 (2,9-12,0)	10,5 (2,9-12,0)	14,0 (4,0-16,1)
Pdesignc	kW		3,5	5,1	6,8	10,5	10,5	14,0
Puissance absorbée nominale	kW		0,9	1,579	2,105	4,008	4,008	5,344
SEER/Label énergétique			6,8/A++	6,3/A++	6,1/A++	6,1/A++	6,1/A++	5,6/A+
Limites de fonctionnement	°C							-15°/50° Bulbe sec
CHAUFFAGE								
Puissance nominale	kW	2,9 (0,85-3,7)	4,1 (0,85-5,1)	5,6 (0,9-7,0)	7,6 (1,2-8,6)	11,2 (2,6-13,2)	11,2 (2,6-13,2)	15,5 (4,2-17,6)
Pdesignh (climat tempéré)	kW		3,5	4,8	5,8	9,8	10,0	11,5
Pdesignh (climat chaud)	kW		3,6	5	5,8	10,5	10,5	11,6
Puissance absorbée nominale	kW		0,995	1,509	2,049	3,216	3,216	4,532
SCOP/Label énergétique (climat tempéré)			4,0/A+	4,0/A+	4,0/A+	4,0/A+	4,0/A+	4,0/A+
SCOP/Label énergétique (climat chaud)			5,1/A+++	5,1/A+++	5,1/A+++	5,1/A+++	5,1/A+++	5,1/A+++
Limites de fonctionnement	°C							-15°/24° Bulbe sec
UNITÉ INTÉRIEURE								
Pression acoustique à 1 m (PV/MV/GV)	dB(A)	32/36/39	34/38/42	36/40/44	42/44/47	48/51/54	48/51/54	46/49/52
Puissance acoustique	dB(A)	53	55	60	62	63	63	64
Débit d'air (PV/MV/GV)	m³/h	450/500/580	450/530/650	490/550/660	1300/1500/1700	1400/1600/1850	1400/1600/1850	1600/1800/2200
Déshumidification	l/h		1,5	2	2,5	3,8	3,8	4,5
Dimensions de l'unité (LxHxP)	mm	570x270x570	570x270x570	570x270x570	840x245x840	840x245x840	840x245x840	840x287x840
Dimensions de l'emballage (LxHxP)	mm	655x290x655	655x290x655	655x290x655	900x257x900	900x257x900	900x257x900	900x292x900
Poids net/Poids avec l'emballage	kg	14,5/17,3	18,6/19	16,5/19	24/28	26,4/30,4	26,4/30,4	28/32,1
Code		7SP042246X	7SP042247	7SP042248	7SP042249	7SP042250	7SP042250	7SP042251
FAÇADE								
Dimensions de l'unité (LxHxP)	mm	647x50x647	647x50x647	647x50x647	950x55x950	950x55x950	950x55x950	950x55x950
Dimensions de l'emballage (LxHxP)	mm	715x123x715	715x123x715	715x123x715	1035x90x1035	1035x90x1035	1035x90x1035	1035x90x1035
Poids net/Poids avec l'emballage	kg	2,5/4,5	2,5/4,5	2,5/4,5	5/8	5/8	5/8	5/8
Code façade		7ACVF0566	7ACVF0566	7ACVF0566	7ACVF0564	7ACVF0564	7ACVF0564	7ACVF0564
UNITÉ EXTÉRIEURE								
Pression acoustique à 1 m	dB(A)		54	54	60	61	61	63
Puissance acoustique	dB(A)		61	65	65	67	68	72
Débit d'air	m³/h		2000	2100	2700	4300	4300	6800
Type de compresseur			Rotatif DCI	Rotatif DCI	Twin Rotatif DCI	Twin Rotatif DCI	Twin Rotatif DCI	Twin Rotatif DCI
Type de réfrigérant/Précharge	kg		R410a/1,38	R410a/1,78	R410a/1,95	R410a/3,2	R410a/3,2	R410a/4,0
Dimensions de l'unité (LxHxP)	mm		800x554x333	800x554x333	845x363x702	946x410x810	946x410x810	952x415x1333
Dimensions de l'emballage (LxHxP)	mm		920x615x390	920x615x390	965x396x765	1090x500x865	1090x500x865	1095x500x1470
Poids net/Poids avec l'emballage	kg		34,5/37,3	35,5/38,4	49/51,5	67,2/72,9	78,9/83,9	108,1/121,2
Code 1-230V - 50 Hz			7SP062891	7SP062892	7SP062893	7SP062895	-	-
Code 3-400V - 50 Hz			-	-	-	-	7SP062896	7SP062899
ALIMENTATION 1-230V - 50 HZ								
Côté d'alimentation			Extérieur	Int. & Ext.	Int. & Ext.	Int. & Ext.	-	-
Câble d'alimentation	mm²		3x1,5	3x1,0+3x2,5	3x1,0+3x2,5	3x1,0+3x4,0	-	-
Protection électrique	A		16	10+16	10+25	10+30	-	-
Liaisons électriques	mm²	4x1,0	4x1,0	2x0,5	2x0,5	2x0,5	-	-
ALIMENTATION 3-400V - 50 HZ								
Côté d'alimentation		-	-	-	-	-	Int. & Ext.	Int. & Ext.
Câble d'alimentation	mm²	-	-	-	-	-	3x1,0+5x2,5	3x1,0+5x2,5
Protection électrique	A	-	-	-	-	-	10+20	10+25
Liaisons électriques	mm²	-	-	-	-	-	2x0,5	2x0,5
LIAISONS FRIGORIFIQUES								
Diamètre tube gaz	pouces	3/8"	3/8"	1/2"	5/8"	5/8"	5/8"	5/8"
Diamètre tube liquide	pouces	1/4"	1/4"	1/4"	3/8"	3/8"	3/8"	3/8"
Longueur max.	m		25	30	50	65	65	65
Dénivelé max.	m		10	20	25	30	30	30

CCD FR 0317 - AIRWELL RESIDENTIAL SAS - RCS VERSAILLES 752 800 862. Ces caractéristiques sont données à titre indicatif et peuvent être modifiées sans préavis. Photos non contractuelles. Imprimé dans l'UE. B2Com

