

DLF

Gainable basse pression monosplit / DC Inverter



Solutions
uniques

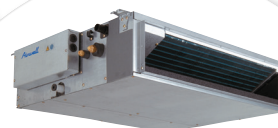


Toutes tailles



Hauteur
200 mm

A⁺⁺



Silencieux



RC08W

DESIGN UNIQUE ET INNOVANT POUR UNE INSTALLATION VERTICALE OU HORIZONTALE

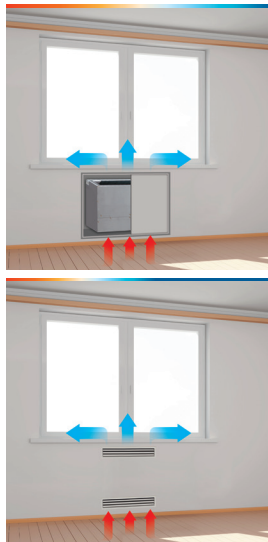
INSTALLATION VERTICALE

- Installation verticale avec dimensions compactes, seulement 200 mm.
- La meilleure solution pour remplacer un radiateur.
- La meilleure solution pour les bâtiments dans lesquels une installation en plafond est impossible.
- Concept moderne, propre et net après installation.

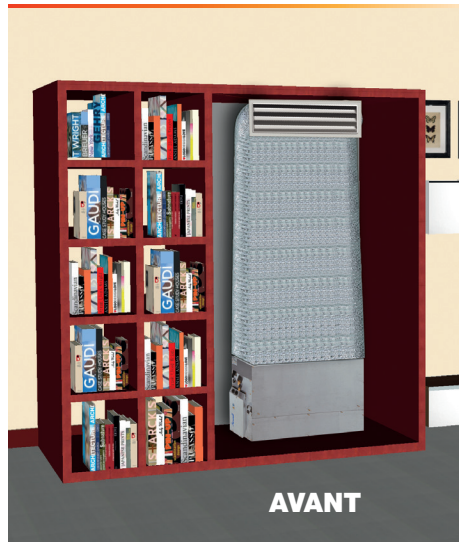
[AVANT]



[APRÈS]



[ASSEMBLAGE DE CONSTRUCTION MODERNE]



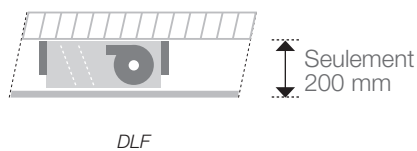
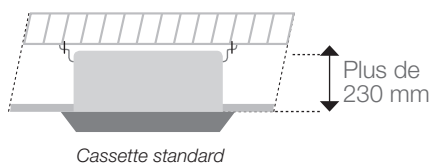
AVANT



APRÈS

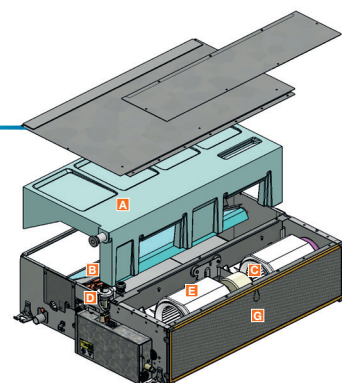
INSTALLATION HORIZONTALE

- Gain de place grâce à la limitation de la hauteur sous plafond requise.
- Solution idéale pour les hôtels et les chambres grâce à son faible niveau sonore et à sa conception très compacte.



STRUCTURE POLYVALENTE

- | | |
|--|-----------------------|
| A Bac de récupération | E Ventilateur |
| B Échangeur | F Commande |
| C Moteur DC | G Filtre à air |
| D Pompe de relevage
+ niveau d'eau | |

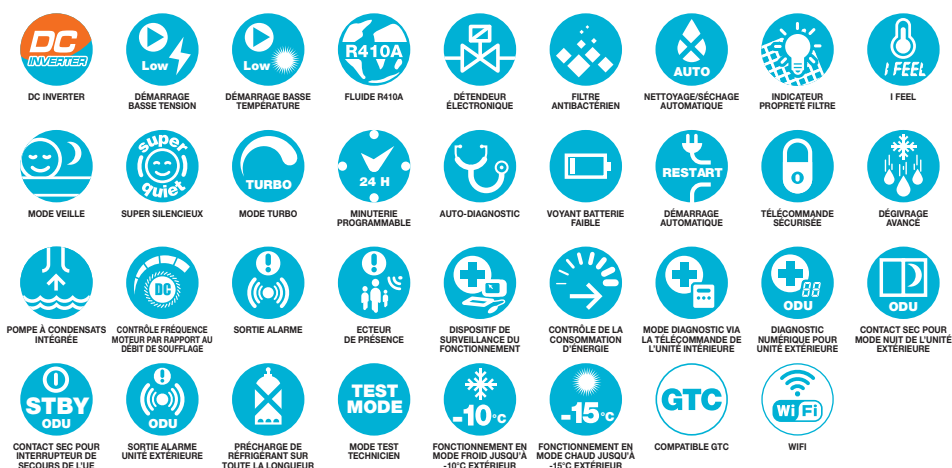


DLF

Gainable basse pression monosplit DC Inverter

FONCTIONS

- > Puissances disponibles de 5 et 7 kW.
- > Réversible.
- > Technologie DC Inverter et entraînement du compresseur à onde sinusoïdale.
- > Fonction "I Feel": déport de la sonde de température dans la télécommande infrarouge.



AVANTAGES PRODUIT

- > **Design unique et innovant pour une installation verticale ou horizontale.**
- > Faible épaisseur : 200 mm seulement.
- > L'appareil est équipé d'une pompe à condensats et d'un système de protection anti-débordement.
- > Fonctionnement silencieux grâce au ventilateur centrifuge aérodynamique spécial et au moteur DC.
- > Option mode forcé chauffage seulement.
- > Traitement anti-corrosif sur les unités extérieures et cartes électroniques.
- > Possibilité d'inverser le contact sec : normalement ouvert / normalement fermé.

DLF

Gainable basse pression monosplit DC Inverter

[DONNÉES TECHNIQUES]



Unités intérieures		AWSI-DLF018-N11	AWSI-DLF024-N11
Unités extérieures		AWAU-YBDE018-H11	AWAU-YBDE024-H11
FROID			
Capacité nominale	kW	5,0 (1,5-5,8)	7,0 (1,5-7,5)
Pdesignc	kW	5,0	7,0
Puissance absorbée nominale	kW	1,23	1,70
SEER/Label énergétique		5,4/A	5,6/A+
Limites de fonctionnement	°C	-10°/46° Bulbe sec	
CHAUD			
Capacité nominale	kW	5,6 (1,3-6,8)	7,6 (1,5-8,8)
Pdesignh	kW	4,8	7,5
Puissance absorbée nominale	kW	1,52	1,78
SCOP/Label énergétique (climat tempéré)		3,9/A	3,8/A
SCOP/Label énergétique (climat chaud)		4,3/A+	4,7/A++
Limites de fonctionnement	°C	-15°/24° Bulbe sec	
Capacité à -10°C	kW	5,3	5,4
Capacité à -15°C	kW	4,7	4,8
UNITÉ INTÉRIEURE			
Pression acoustique à 1 m (PV/MV/GV)	dB(A)	29/32/35	32/35/39
Puissance acoustique (PV/MV/GV)	dB(A)	48/51/54	56/59/63
Débit d'air (PV/MV/GV)	m³/h	540/600/710	900/950/1150
Pression statique externe	Pa	0-40	0-40
Déshumidification	l/h	1,8	2,7
Dimensions de l'unité (LxHxP)	mm	750x630x200	1050x630x200
Dimensions de l'emballage (LxHxP)	mm	890x710x243	1190x710x243
Poids net/Poids avec l'emballage	kg	21/23	25/28
Code		7SP022748	7SP022749
UNITÉ EXTÉRIEURE			
Pression acoustique à 1 m	dB(A)	53	55
Puissance acoustique	dB(A)	65	67
Débit d'air	m³/h	2500	2750
Type de compresseur		Twin Rotatif DC Inverter	Twin Rotatif DC Inverter
Dimensions de l'unité (LxHxP)	mm	900x700x340	900x700x340
Dimensions de l'emballage (LxHxP)	mm	985x730x435	985x730x435
Poids net/Poids avec l'emballage	kg	56/58,5	61/63,5
Code		7SP061886	7SP061887
ALIMENTATION 1~230V - 50 HZ			
Côté d'alimentation		Intérieur & Extérieur	Extérieur
Câble d'alimentation	mm²	3x2,5	3x2,5
Protection électrique	A	20	20
Liaisons électriques	mm²	4x1,5	4x1,5
LIAISONS FRIGORIFIQUES			
Diamètre tube gaz	pouces	1/2"	5/8"
Diamètre tube liquide	pouces	1/4"	3/8"
Longueur max	m	30	30
Dénivelé max	m	15	15