

Airwell

■ *Just feel well*

YAZE [**ECODESIGN**]

Multisplit premium
Duo/Trio/Quattro/Cinco
DC Inverter



OPTIONS DE CONTRÔLE
AVANCE



Toutes tailles



COMPATIBLE AVEC

HJD

SXB



CNE

DLF



DLSE



[**ECODESIGN**] Compatible avec la réglementation ECO Design

YAZE

Multisplit premium Duo/Trio/Quattro/Cinco

COMPATIBLE
AVEC

MURAL
HJD 9/12/18/24



ALLÈGE-PLAFONNIER
SXB 9/12/18



CASSETTE
CNE 9/12/18/24



GAINABLE BASSE
PRESSION DLF 9/12/18/24



GAINABLE MOYENNE
PRESSION DLSE 18/24



YAZE2-18 Multisplit premium Duo

[CAPACITÉS PAR COMBINAISON]

Impératif de connecter toutes les unités intérieures



Unités intérieures en fonctionnement	REFROIDISSEMENT									CHAUFFAGE									
	Capacité (kW)					Puissance absorbée (kW)				EER	Capacité (kW)					Puissance absorbée (kW)			COP
	A	B	Total	Min	Max	Nom.	Min	Max	A		B	Total	Min	Max	Nom.	Min	Max		
9+9	2,50	2,50	5,00	1,80	6,00	1,47	0,55	2,10	3,40	3,00	3,00	6,00	2,00	6,50	1,66	0,58	1,80	3,61	
9+12	2,14	2,86	5,00	1,80	6,30	1,47	0,55	2,13	3,40	2,57	3,43	6,00	2,00	6,65	1,66	0,58	1,89	3,61	
12+12	2,50	2,50	5,00	1,80	6,40	1,47	0,55	2,13	3,40	3,00	3,00	6,00	2,00	6,80	1,66	0,58	1,89	3,61	

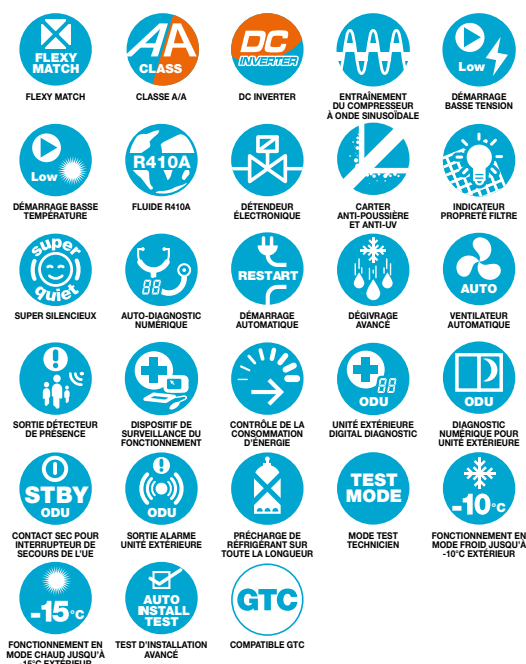
Basé sur des combinaisons avec splits muraux

YAZE

Multisplit premium Duo/Trio/Quattro/Cinco

FONCTIONS

- > Multisplits de 2 à 5 sorties avec des puissances de 5 à 9,5 kW.
- > Technologie DC Inverter et entraînement du compresseur à onde sinusoïdale.



AVANTAGES PRODUIT

- > Connectable à un large choix de type d'unités intérieures: HJD, SXB, CNE, DLSE, DLF.
- > Précharge jusqu'à la longueur de tube maximum de 80 m.
- > Possibilité de report d'alarme, de Marche/Arrêt à distance, le mode nuit et le contrôle de la consommation d'énergie.
- > Répartition active de la puissance entre les unités intérieures en demande.
- > Une même unité intérieure pour une application en mono ou en multisplit.



YAZE3-24 Multisplit premium Trio

[CAPACITÉS PAR COMBINAISON]

Impératif de connecter toutes les unités intérieures



Unités intérieures en fonctionnement	REFROIDISSEMENT											CHAUFFAGE										
	Capacité (kW)						Puissance absorbée (kW)			EER	Capacité (kW)						Puissance absorbée (kW)			COP		
	A	B	C	D	Total	Min	Max	Nom.	Min		Max	A	B	C	D	Total	Min	Max	Nom.		Min	Max
9+9+9	2,45	2,45	2,45	-	7,35	2,69	8,98	2,24	0,95	3,05	3,28	3,07	3,07	3,07	-	9,20	2,06	10,99	2,31	0,80	3,01	3,98
9+9+12	2,99	2,25	2,25	-	7,48	2,69	9,00	2,28	0,95	3,16	3,28	2,76	2,76	3,68	-	9,20	2,06	11,00	2,31	0,80	2,97	3,98
9+9+18	3,74	1,87	1,87	-	7,47	2,69	9,00	2,28	0,96	3,10	3,28	2,30	2,30	-	4,60	9,20	2,06	11,00	2,31	0,77	2,83	3,98
9+12+12	2,71	2,71	2,04	-	7,46	2,69	9,00	2,28	0,95	3,10	3,28	3,34	2,51	3,34	-	9,19	2,06	11,00	2,31	0,80	2,94	3,98
9+12+18	3,45	2,30	-	1,72	7,46	2,69	9,00	2,28	0,96	3,06	3,28	2,82	2,12	-	4,24	9,18	2,14	11,00	2,31	0,77	2,75	3,98
12+12+12	2,49	2,49	2,49	-	7,47	2,69	9,00	2,28	0,99	3,09	3,28	3,07	3,07	3,07	-	9,20	2,06	11,00	2,31	0,80	2,85	3,98
12+12+18	3,19	2,13	-	2,13	7,45	2,69	9,00	2,27	0,96	3,09	3,28	2,63	2,63	-	3,94	9,19	2,14	11,00	2,31	0,77	2,70	3,98

Basé sur des combinaisons avec splits muraux

YAZE4-30 Multisplit premium Quattro

[CAPACITÉS PAR COMBINAISON]

Impératif de connecter toutes les unités intérieures



Unités intérieures en fonctionnement	REFROIDISSEMENT											CHAUFFAGE										
	Capacité (kW)						Puissance absorbée (kW)			EER	Capacité (kW)						Puissance absorbée (kW)			COP		
	A	B	C	D	Total	Min	Max	Nom.	Min		Max	A	B	C	D	Total	Min	Max	Nom.		Min	Max
9+9+12	3,15	2,36	2,36	-	7,87	2,90	9,00	2,45	0,92	2,90	3,22	3,92	2,94	2,94	-	9,80	2,06	11,00	2,31	0,67	2,89	4,25
9+9+18	4,01	2,00	-	2,00	8,01	2,90	9,00	2,47	0,93	2,85	3,25	4,90	2,45	-	2,45	9,80	2,06	11,00	2,14	0,65	2,88	4,57
9+12+12	2,90	2,90	2,17	-	7,97	2,90	9,00	2,45	0,92	2,85	3,26	3,56	3,56	2,67	-	9,78	2,06	11,00	2,25	0,67	2,87	4,35
9+12+18	3,74	2,50	-	1,87	8,11	2,90	9,00	2,48	0,93	2,82	3,28	4,51	3,01	-	2,26	9,78	2,14	11,00	2,08	0,65	2,73	4,70
12+12+12	2,69	2,69	2,69	-	8,07	2,90	9,00	2,37	0,96	2,84	3,40	3,26	3,26	3,26	-	9,79	2,06	11,00	2,23	0,67	2,86	4,40
12+12+18	3,47	2,31	-	2,31	8,10	2,90	9,00	2,37	0,93	2,80	3,42	4,19	2,79	-	2,79	9,78	2,14	11,00	2,06	0,65	2,67	4,74
9+9+9+9	2,00	2,00	2,00	2,00	8,00	3,70	9,17	2,38	0,98	2,94	3,36	2,45	2,45	2,45	2,45	9,80	2,69	10,97	2,36	0,56	2,94	4,15
9+9+9+12	2,49	1,87	1,87	1,87	8,10	3,70	9,20	2,41	0,98	2,92	3,36	3,01	2,25	2,25	2,25	9,77	2,69	11,00	2,34	0,56	2,90	4,18
9+9+9+18	3,25	1,62	1,62	1,62	8,12	3,70	9,20	2,34	0,96	2,88	3,48	3,92	1,96	1,96	1,96	9,80	2,77	11,00	2,27	0,55	2,78	4,31
9+9+12+12	2,32	2,32	1,74	1,74	8,11	3,70	9,20	2,40	0,98	2,88	3,38	2,80	2,80	2,10	2,10	9,79	2,69	11,00	2,29	0,56	2,86	4,28
9+9+12+18	3,05	2,03	1,52	1,52	8,12	3,70	9,20	2,30	0,96	2,85	3,53	3,67	2,45	1,84	1,84	9,79	2,77	11,00	2,18	0,55	2,76	4,50
9+12+12+12	2,16	2,16	2,16	1,62	8,11	3,70	9,20	2,39	0,98	2,87	3,39	2,61	2,61	2,61	1,96	9,78	2,69	11,00	2,25	0,56	2,82	4,35
9+12+12+18	2,87	1,91	1,91	1,43	8,12	3,70	9,20	2,30	0,96	2,89	3,53	3,45	2,30	2,30	1,73	9,78	2,77	11,00	2,18	0,55	2,90	4,49
12+12+12+12	2,03	2,03	2,03	2,03	8,12	3,70	9,20	2,38	0,98	2,84	3,41	2,45	2,45	2,45	2,45	9,80	2,69	11,00	2,36	0,55	2,80	4,15

Basé sur des combinaisons avec splits muraux

YAZE5-36 Multisplit premium Cinco

[CAPACITÉS PAR COMBINAISON]

Impératif de connecter toutes les unités intérieures



Unités intérieures en fonctionnement	REFROIDISSEMENT												CHAUFFAGE											
	Capacité (kW)						Puissance absorbée (kW)			EER	Capacité (kW)						Puissance absorbée (kW)			COP				
	A	B	C	D	E	Total	Min	Max	Nom.		Min	Max	A	B	C	D	E	Total	Min		Max	Nom.	Min	Max
9+9+18	2,1	2,1	-	4,3	-	8,5	3,0	9,5	2,51	0,70	2,92	3,38	2,6	2,6	-	5,2	-	10,4	3,0	11,4	2,39	0,70	2,92	4,35
9+9+24	2,0	2,0	-	5,2	-	9,2	3,2	9,9	2,71	0,68	3,05	3,38	2,2	2,2	-	5,9	-	10,4	3,2	11,6	2,39	0,68	3,05	4,35
9+12+18	2,0	2,7	-	4,1	-	8,8	3,1	9,7	2,61	0,70	2,89	3,38	2,4	3,2	-	4,8	-	10,4	3,1	11,5	2,39	0,70	2,89	4,35
9+12+24	1,9	2,5	-	5,1	-	9,5	3,3	10,1	2,81	0,68	3,02	3,38	2,1	2,8	-	5,5	-	10,4	3,3	11,8	2,39	0,68	3,02	4,35
9+18+18	1,9	-	-	3,8	3,8	9,5	3,3	10,1	2,81	0,66	3,02	3,38	2,1	-	-	4,2	4,2	10,4	3,3	11,8	2,39	0,66	3,02	4,35
9+18+24	1,7	-	-	3,4	4,5	9,5	3,5	10,5	2,81	0,66	3,05	3,38	1,8	-	-	3,7	4,9	10,4	3,5	12,0	2,39	0,66	3,05	4,35
12+12+12	2,8	2,8	2,8	-	-	8,5	3,0	9,5	2,51	0,72	2,91	3,38	3,5	3,5	3,5	-	-	10,4	3,0	11,4	2,39	0,72	2,91	4,35
12+12+18	2,6	2,6	-	3,9	-	9,2	3,2	9,9	2,71	0,70	3,00	3,38	3,0	3,0	-	4,6	-	10,7	3,2	11,6	2,45	0,70	3,00	4,35
12+12+24	2,4	2,4	-	4,8	-	9,5	3,4	10,3	2,81	0,68	3,05	3,38	2,7	2,7	-	5,5	-	10,9	3,4	11,9	2,51	0,68	3,05	4,35
12+18+18	2,4	-	-	3,6	3,6	9,5	3,4	10,3	2,81	0,68	3,02	3,38	2,7	-	-	4,1	4,1	10,9	3,4	11,9	2,51	0,68	3,02	4,35
9+9+9+9	2,2	2,2	2,2	2,2	-	8,8	3,4	9,8	2,33	0,81	2,67	3,77	2,5	2,5	2,5	2,5	-	10,0	3,4	10,0	2,08	0,81	2,67	4,80
9+9+9+12	2,1	2,1	2,1	2,8	-	9,1	3,6	10,1	2,22	0,81	2,65	3,83	2,4	2,4	2,4	3,2	-	10,3	3,6	10,4	2,15	0,81	2,65	4,00
9+9+9+18	1,9	1,9	1,9	3,9	-	9,7	3,9	10,7	2,30	0,79	2,71	3,94	2,2	2,2	2,2	-	4,3	10,8	3,9	11,1	2,36	0,79	2,71	4,00
9+9+9+24	1,8	1,8	1,8	4,7	-	10,0	4,2	11,0	2,43	0,77	2,89	4,00	1,9	1,9	1,9	-	5,2	11,0	4,2	11,5	2,35	0,77	2,89	3,80
9+9+12+12	2,0	2,0	2,7	2,7	-	9,4	3,7	10,4	2,23	0,81	2,71	3,89	2,3	2,3	3,0	3,0	-	10,5	3,7	10,8	2,55	0,81	2,71	4,00
9+9+12+18	1,9	1,9	2,5	3,8	-	10,0	4,0	11,0	2,42	0,79	2,75	4,00	2,1	2,1	2,8	-	4,1	11,0	4,0	11,5	2,33	0,79	2,75	4,00
9+9+18+18	1,7	1,7	-	3,3	3,3	10,0	4,3	11,0	2,41	0,77	2,89	4,00	1,8	1,8	-	3,7	3,7	11,0	4,3	11,5	2,25	0,77	2,89	3,60
9+12+12+12	1,9	2,6	2,6	2,6	-	9,7	3,9	10,7	2,30	0,81	2,61	3,94	2,2	2,9	2,9	2,9	-	10,8	3,9	11,1	2,52	0,81	2,61	4,00
9+12+12+18	1,8	2,4	2,4	3,5	-	10,0	4,2	11,0	2,43	0,79	2,89	4,00	1,9	2,6	2,6	3,9	-	11,0	4,2	11,5	2,29	0,79	2,89	3,80
12+12+12+12	2,5	2,5	2,5	2,5	-	10,0	4,0	11,0	2,50	0,81	2,92	4,00	2,8	2,8	2,8	2,8	-	11,0	4,0	11,5	2,50	0,81	2,92	4,00
9+9+9+9+9	2,0	2,0	2,0	2,0	2,0	10,0	4,3	11,0	2,94	0,78	3,50	3,70	2,4	2,4	2,4	2,4	2,4	12,0	4,3	12,5	2,94	0,78	3,50	4,50
9+9+9+9+12	1,9	1,9	1,9	1,9	2,6	10,3	4,4	11,0	2,94	0,78	3,50	3,60	2,3	2,3	2,3	2,3	3,0	12,0	4,4	12,5	2,94	0,78	3,50	4,30
9+9+9+9+18	1,8	1,8	1,8	1,8	3,5	10,5	4,6	11,0	2,92	0,79	3,49	3,40	2,0	2,0	2,0	2,0	4,0	12,0	4,6	12,5	2,92	0,79	3,49	4,20
9+9+9+12+12	1,9	1,9	1,9	2,5	2,5	10,5	4,50	11,0	2,94	0,78	3,50	3,50	2,1	2,1	2,1	2,8	2,8	12,0	4,50	12,5	2,94	0,78	3,50	4,30

Basé sur des combinaisons avec splits muraux

YAZE

Multisplit premium Duo/Trio/Quattro/Cinco



[DONNÉES TECHNIQUES]

Unités extérieures		AWAU-YAZE218-H11	AWAU-YAZE324-H11	AWAU-YAZE430-H11	AWAU-YAZE536-H11
FROID					
Capacité	kW	5 (1,2-6,4)	7,35 (1,3-9)	8 (1,4-9,2)	9,5 (2,0-11,0)
Pdesignc	kW	5 ⚡	7,35 ⚡	8 ⚡	9,5 ⚡
Puissance absorbée	kW	1,47	2,24	2,38	2,81
SEER/Label énergétique		5,61/A+	5,61/A+	5,61/A+	4,7/B
Limites de fonctionnement	°C	-10°/46° Bulbe sec			
CHAUD					
Capacité	kW	6,0 (1,0-6,8)	9,2 (0,95-11)	9,8 (0,95-11)	11,5 (2,4-12,5)
Pdesignh	kW	5,0	7,5	8,5	11,5
Puissance absorbée	kW	1,7	2,36	2,71	2,65
SCOP/Label énergétique		4,00/A+	4,00/A+	4,00/A+	4,5/A+
Limites de fonctionnement	°C	-15°/24° Bulbe sec			
Capacité à -10°C	kW	3,8	6,82	7,55	8,6
Capacité à -15°C	kW	3,41	6,2	6,8	7,7
UNITÉ EXTÉRIEURE					
Pression acoustique à 1 m	dB(A)	53	57	57	58
Puissance acoustique	dB(A)	63	69	69	69
Débit d'air	m³/h	2160	3600	3600	4150
Type de compresseur		Rotatif DC Inverter	Twin Rotatif DC Inverter		
Dimensions de l'unité (LxHxP)	mm	795x610x290	950x864x413	950x864x413	900x970x340
Dimensions de l'emballage (LxHxP)	mm	970x655x395	1070x940x510	1070x940x510	985x1020x435
Poids net/Poids avec l'emballage	kg	39/42	69/75	70/76	85/87,8
Code		7SP091164	7SP091162	7SP091163	7SP091161
ALIMENTATION 1~230V - 50 HZ					
Côté d'alimentation		Extérieur	Extérieur	Extérieur	Extérieur
Câble d'alimentation	mm²	3x2,5	3x2,5	3x2,5	3x2,5
Protection électrique	A	20	25	25	25
Liaisons électriques	mm²	2x (4x1,5)	3x (4x1,5)	4x (4x1,5)	5x (4x1,5)
LIAISONS FRIGORIFIQUES					
Diamètre tube gaz	pouces	2x3/8"	2x3/8" + 1x1/2"	3x3/8" + 1x1/2"	3x3/8" + 2x1/2"
Diamètre tube liquide	pouces	2x1/4"	3x1/4"	4x1/4"	5x1/4"
Longueur max	m	30	50	70	80
Longueur max par circuit	m	25	25	25	25
Dénivelé max entre unités int. et ext.	m	10	15	15	15
Dénivelé max entre unités intérieures	m	5	15	15	15