

SBF [ECODESIGN]

Colonne / Vitesse fixe

NOUVEAU

- Puissance disponible de 12,4 kW.
- Réversible.
- Fonction "I Feel" : déport de la sonde de température dans la télécommande infrarouge.



AVANTAGES PRODUIT

- > Fonctionnement en mode froid à partir de -7°C extérieur en standard.
- > Design moderne et affichage numérique.
- > Chauffage électrique auxiliaire 3,5 kW.

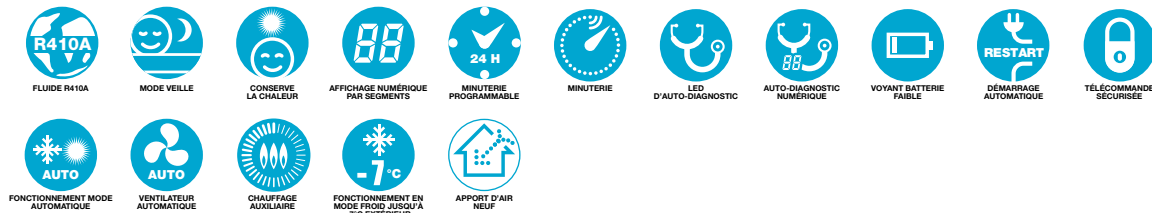


RC08B

[ECODESIGN] Compatible avec la réglementation ECO Design

SBF

Colonne / Vitesse fixe



[DONNÉES TECHNIQUES]

Unité intérieure		AWSI-SBF048-N11
Unité extérieure		AWAU-YSF048-H13
FROID		
Capacité	kW	12,4
Capacité du chauffage auxiliaire	kW	3,50
Puissance absorbée	kW	4,62
EER/Label énergétique		2,68/D
Limites de fonctionnement	°C	-7°/43° Bulbe sec
CHAUD		
Capacité	kW	13,6 (+3,5)
Puissance absorbée	kW	4,84 (+3,5)
COP/Label énergétique		2,81/D
Limites de fonctionnement	°C	-7°/24° Bulbe sec
UNITÉ INTÉRIEURE		
Pression acoustique à 1 m (PV/GV)	dB(A)	48/56
Puissance acoustique	dB(A)	66
Débit d'air (PV/GV)	m³/h	1500/1850
Déshumidification	l/h	4,6
Dimensions de l'unité (LxHxP)	mm	550x1800x350
Dimensions de l'emballage (LxHxP)	mm	685x1910x540
Poids net/Poids avec l'emballage	kg	48/63,3
Code		7SP011084
UNITÉ EXTÉRIEURE		
Pression acoustique à 1 m	dB(A)	61
Puissance acoustique	dB(A)	71
Débit d'air	m³/h	5600
Type de compresseur		Scroll
Dimensions de l'unité (LxHxP)	mm	938x1369x392
Dimensions de l'emballage (LxHxP)	mm	1095x1505x495
Poids net/Poids avec l'emballage	kg	111/123,4
Code		7SP062850
ALIMENTATION 3~400V - 50 HZ		
Côté d'alimentation		Extérieur
Câble d'alimentation	mm²	5x2,5
Protection électrique	A	25
Liaisons électriques	mm²	6x1,5
LIAISONS FRIGORIFIQUES		
Diamètre tube gaz	pouces	3/4"
Diamètre tube liquide	pouces	1/2"
Longueur max	m	20
Dénivelé max	m	10