

Airwell

■ *Just feel well*

DLF [**ECODESIGN**]

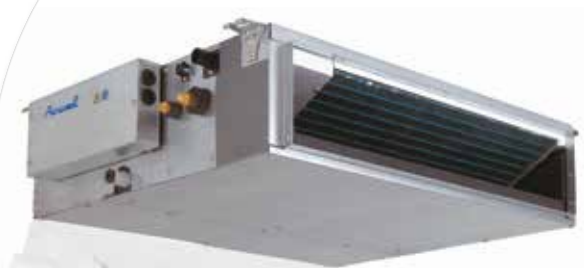
Gainable basse pression
mono & multisplit
premium / DC Inverter



OPTIONS DE CONTRÔLE
AVANCÉ



Toutes tailles



Hauteur
200 mm



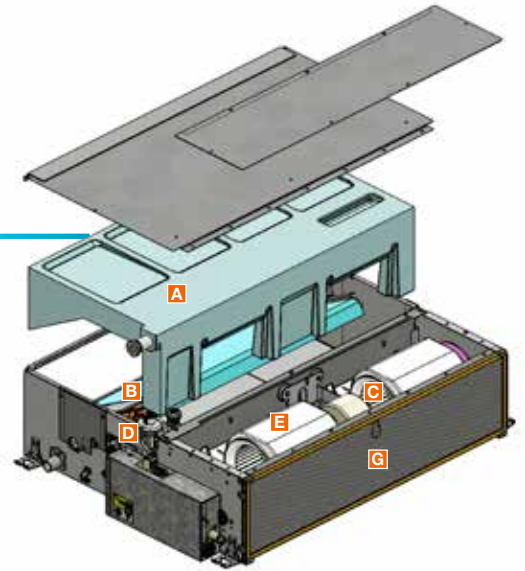
RC08W



[**ECODESIGN**] Compatible avec la réglementation ECO Design

STRUCTURE POLYVALENTE

- | | |
|--|-----------------------|
| A Bac de récupération | E Ventilateur |
| B Échangeur | F Commande |
| C Moteur DC | G Filtre à air |
| D Pompe de relevage
+ niveau d'eau | |



Installation verticale

- Installation verticale avec dimensions compactes, de seulement 200 mm.
- La meilleure solution pour remplacer un radiateur.
- La meilleure solution pour les bâtiments dans lesquels une installation en plafond est impossible
- Concept moderne, propre et net après installation.

【 AVANT 】



【 APRÈS 】

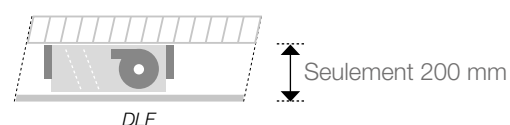
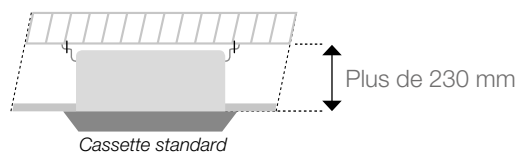


【 ASSEMBLAGE DE CONSTRUCTION MODERNE 】



Installation horizontale

- Gain de place grâce à la limitation de la hauteur sous plafond requise.
- Solution idéale pour les hôtels et les chambres grâce à son faible niveau sonore et à sa conception très compacte.

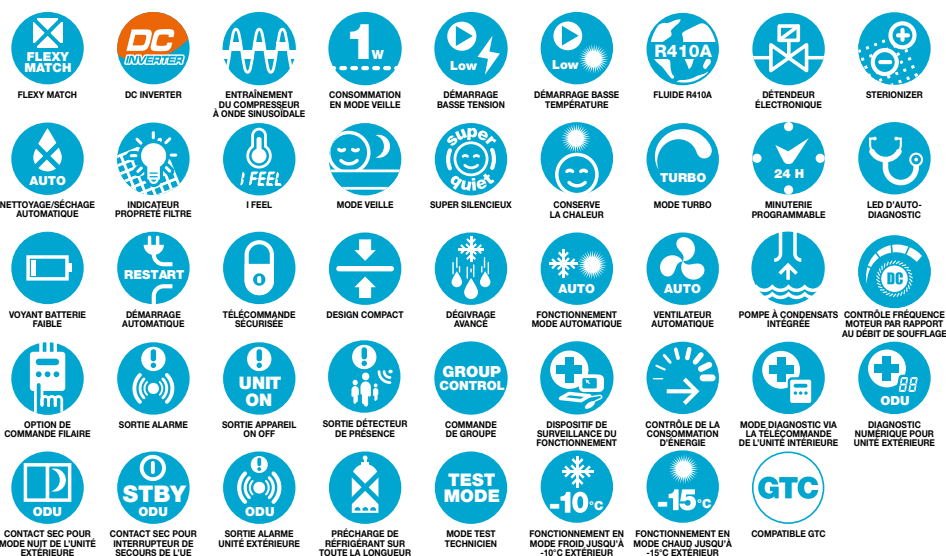


DLF

Gainable basse pression mono & multisplit premium / DC Inverter

FONCTIONS

- > Puissances disponibles de 2,5 à 7 kW.
- > Réversible.
- > Technologie DC Inverter et entraînement du compresseur à onde sinusoïdale.
- > Fonction "I Feel": déport de la sonde de température dans la télécommande infrarouge.



AVANTAGES PRODUIT

- > Design unique et innovant pour une installation verticale ou horizontale.
- > Faible épaisseur : 200 mm seulement.
- > L'appareil est équipé d'une pompe à condensats et d'un système de protection anti-débordement.
- > Fonctionnement silencieux grâce au ventilateur centrifuge aérodynamique spécial et au moteur DC.
- > Option mode forcé chauffage seulement.
- > Traitement anti-corrosif sur les unités extérieures et cartes électroniques.
- > Possibilité d'inverser le contact sec : normalement ouvert / normalement fermé.

DLF

Gainable basse pression mono & multisplit premium / DC Inverter



RCW2
(option)



[DONNÉES TECHNIQUES]

Unités intérieures		AWSI-DLF009-N11	AWSI-DLF012-N11	AWSI-DLF018-N11	AWSI-DLF024-N11
Unités extérieures		AWAU-YBDE009-H11	AWAU-YBDE012-H11	AWAU-YBDE018-H11	AWAU-YBDE024-H11
FROID					
Capacité	kW	2,5 (1,4-3,6)	3,5 (1,4-4,3)	5,0 (1,5-5,8)	7,0 (1,5-7,5)
Pdesignc	kW	2,5	3,5	5,0	7,0
Puissance absorbée	kW	0,63	0,95	1,23	1,70
SEER/Label énergétique		5,7/A+	5,61/A+	5,4/A	5,6/A+
Limites de fonctionnement	°C	-10°/46° Bulbe sec			
CHAUD					
Capacité	kW	3,4 (1,5-5,0)	4,3 (1,5-5,8)	5,6 (1,3-6,8)	7,6 (1,5-8,8)
Pdesignh	kW	2,5	3,5	4,8	7,5
Puissance absorbée	kW	0,87	1,16	1,52	1,78
SCOP/Label énergétique (climat moyen)		4,00/A+	4,00/A+	3,9/A	3,8/A
SCOP/Label énergétique (climat chaud)		-	-	4,3/A+	4,7/A++
Limites de fonctionnement	°C	-15°/24° Bulbe sec			
Capacité à -10°C	kW	2,35	2,45	5,3	5,4
Capacité à -15°C	kW	2,12	2,2	4,7	4,8
UNITÉ INTÉRIEURE					
Pression acoustique à 1 m (PV/MV/GV)	dB(A)	23/26/29	24/27/31	29/32/35	32/35/39
Puissance acoustique (PV/MV/GV)	dB(A)	44/47/50	45/49/53	48/51/54	56/59/63
Débit d'air (PV/MV/GV)	m³/h	490/560/620	490/580/650	540/600/710	900/950/1150
Pression statique externe	Pa	0-30	0-30	0-40	0-40
Déshumidification	l/h	0,5	1	1,8	2,7
Dimensions de l'unité (LxHxP)	mm	750x630x200	750x630x200	750x630x200	1050x630x200
Dimensions de l'emballage (LxHxP)	mm	890x710x243	890x710x243	890x710x243	1190x710x243
Poids net/Poids avec l'emballage	kg	20/23	20/23	21/23	25/28
Code		7SP022746	7SP022747	7SP022748	7SP022749
UNITÉ EXTÉRIEURE					
Pression acoustique à 1 m	dB(A)	51	52	53	55
Puissance acoustique	dB(A)	61	62	65	67
Débit d'air	m³/h	1780	1780	2500	2750
Type de compresseur		Rotatif DC Inverter	Rotatif DC Inverter	Twin Rotatif DC Inverter	Twin Rotatif DC Inverter
Dimensions de l'unité (LxHxP)	mm	795x610x290	795x610x290	900x700x340	900x700x340
Dimensions de l'emballage (LxHxP)	mm	970x650x394	970x650x394	985x730x435	985x730x435
Poids net/Poids avec l'emballage	kg	38/42	38,5/42,5	56/58,5	61/63,5
Code		7SP061819	7SP061820	7SP061886	7SP061887
ALIMENTATION 1~230V - 50 HZ					
Côté d'alimentation		Intérieur	Intérieur	Intérieur & Extérieur	Extérieur
Câble d'alimentation	mm²	3x1,5	3x1,5	3x2,5	3x2,5
Protection électrique	A	16	16	20	20
Liaisons électriques	mm²	4x1,5	4x1,5	4x1,5	4x1,5
LIAISONS FRIGORIFIQUES					
Diamètre tube gaz	pouces	3/8"	3/8"	1/2"	5/8"
Diamètre tube liquide	pouces	1/4"	1/4"	1/4"	3/8"
Longueur max	m	20	20	30	30
Dénivelé max	m	10	10	15	15