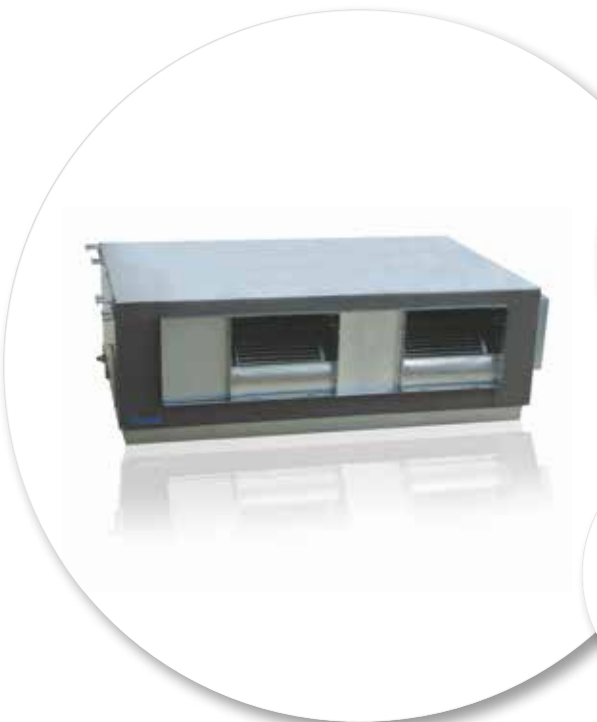


## DAF [ **ECODESIGN** ]

Gainable  
68 à 136 monosplit  
Vitesse fixe

- Puissances disponibles de 20 à 39,5 kW.
- Réversible.
- Fonction "I Feel" : déport de la sonde de température dans la télécommande infrarouge.



### AVANTAGES PRODUIT

- > Télécommandes filaire (récepteur infrarouge intégré) et sans fil fournies.
- > Auto-diagnostic (indications d'erreur) sur la télécommande filaire pour faciliter la maintenance.
- > Très faible hauteur d'encastrement.
- > Commande centralisée jusqu'à 16 appareils incluant une minuterie hebdomadaire (option).
- > Fonctionnement en -15°C pour tailles 85 et 136 grâce au kit toutes saisons intégré.



RC08A



RCW3

## DAF

Gainable 68 à 136 monosplit / Vitesse fixe



RCW4 (option)

### [ DONNÉES TECHNIQUES ]

Unités intérieures		AWSI-DAF068-N13	AWSI-DAF085-N13	AWSI-DAF102-N13	AWSI-DAF136-N13
Unités extérieures		AWAU-YIF068-H13	AWAU-YIF085-H13	AWAU-YIF102-H13	AWAU-YIF136-H13
<b>FROID</b>					
Capacité	kW	20,0	24,5	30,0	39,5
Puissance absorbée	kW	8,4	9,8	11,0	15,8
EER/Label énergétique		2,38	2,5	2,73	2,5
Limites de fonctionnement	°C	18°/43° Bulbe sec	-15°/43° Bulbe sec	18°/43° Bulbe sec	-15°/43° Bulbe sec
<b>CHAUD</b>					
Capacité	kW	22,0	27,5	33,0	42,0
Puissance absorbée	kW	7,4	9,00	9,0	14,0
COP/Label énergétique		2,97	3,05	3,67	3,0
Limites de fonctionnement	°C	-7°/24° Bulbe sec			
<b>UNITÉ INTÉRIEURE</b>					
Pression acoustique à 1 m	dB(A)	56	54	57	58
Puissance acoustique	dB(A)	66	64	67	68
Débit d'air	m³/h	4000	4800	5500	7000
Pression statique externe	Pa	200 (100-300)	110 (30-250)	120 (50-250)	150 (50-300)
Déshumidification	l/h	5,4	7,5	9	12
Dimensions de l'unité (LxHxP)	mm	1463x389x799	1500x500x1000	1500x500x1000	1700x650x1100
Dimensions de l'emballage (LxHxP)	mm	1540x470x880	1840x673x1200	1840x673x1200	1890x835x1460
Poids net/Poids avec l'emballage	kg	86/109	150/200	156/206	215/265
Code		7SP032127	7SP032128	7SP032129	7SP032130
<b>UNITÉ EXTÉRIEURE</b>					
Pression acoustique à 1 m	dB(A)	65	66	67	69
Puissance acoustique	dB(A)	75	76	77	79
Débit d'air	m³/h	8000	8000	11000	13000
Type de compresseur		Scroll	Scroll	Scroll	Scroll
Dimensions de l'unité (LxHxP)	mm	1150x1350x460	1150x1600x460	990x1772x880	1290x1772x880
Dimensions de l'emballage (LxHxP)	mm	1317x1475x502	1317x1730x502	1162x1950x980	1370x1950x980
Poids net/Poids avec l'emballage	kg	158/174	185/200	216/266	285/330
Code 3~400V - 50 Hz		7SP061794	7SP061795	7SP061796	7SP061797
<b>ALIMENTATION 3~400V - 50 HZ</b>					
Côté d'alimentation		Intérieur & Extérieur	Intérieur & Extérieur	Intérieur & Extérieur	Intérieur & Extérieur
Câble d'alimentation	mm²	5x1,0 - 5x4,0	5x1,0 - 5x6,0	5x1,0 - 5x10,0	5x1,5 - 5x10,0
Protection électrique	A	10 - 25	10 - 32	10 - 40	10 - 40
Liaisons électriques	mm²	2x0,75	2x0,75	2x0,75	2x0,75
<b>LIAISONS FRIGORIFIQUES</b>					
Diamètre tube gaz	pouces	3/4"	1"	1-1/8"	1-1/8"
Diamètre tube liquide	pouces	3/8"	3/8"	1/2"	5/8"
Longueur max	m	50	50	50	50
Dénivelé max	m	30	30	30	30