


# Airwell

■ *Just feel well*

## YCZ

Multisplit mural résidentiel  
Duo/Trio/Quattro/Cinco  
DC Inverter 



Toutes les tailles



A<sup>++</sup>

COMPATIBLE AVEC

HKD

HND



CBD

DCD



XAD



## YCZ

# Multisplit résidentiel Duo/Trio/Quattro/Cinco DC Inverter

COMPATIBLE  
AVEC

MURAL  
HKD 9/12/18



CASSETTE  
CBD 12/18X



MURAL  
HND 9/12/18



GAINABLE MOYENNE  
PRESSION DCD 12

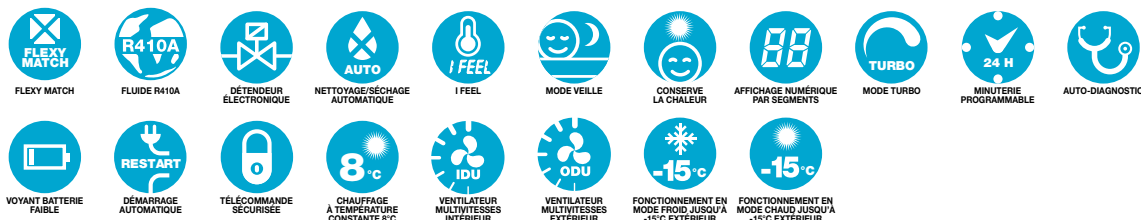


CONSOLE  
XAD 12/18X



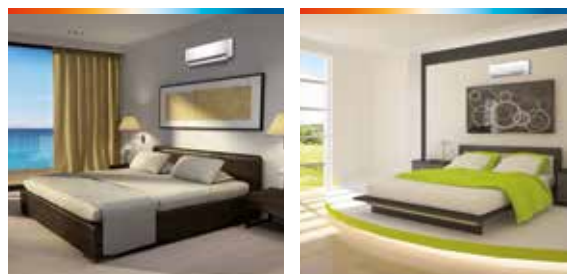
Tailles	HKD	HND	XAD	CBD	DCD
9	AWSI-HKD009-N11 7SP022990	AWSI-HND009-N11 7SP022994	-	-	-
12	AWSI-HKD012-N11 7SP022991	AWSI-HND012-N11 7SP022995	AWSI-XAD012-N11 7SP071403	AWSI-CBD012-N11 7SP042243	AWSI-DCD012-N11 7SP032158
	-	-	-	Code façade 7ACVF0566	-
18	AWSI-HKD018-N11 7SP022992	AWSI-HND018-N11 7SP022996	AWSI-XAD018X-N11 7SP071405X *	AWSI-CBD018X-N11 7SP042239X *	-
	-	-	-	Code façade 7ACVF0566	-

\* Référence dédiée à l'application multisplit.



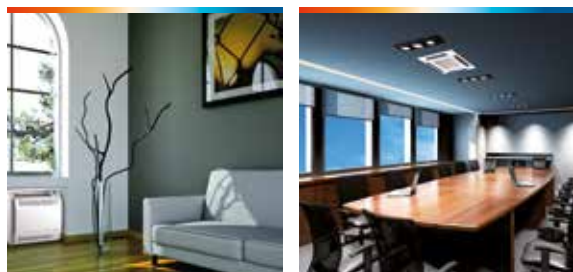
## FONCTIONS

- > Multisplits de 2 à 5 sorties avec des puissances de 5,2 à 10,5 kW.
- > Technologie DC Inverter et entraînement du compresseur à onde sinusoïdale.
- > Application avec unités intérieures murales, gainables, cassettes et consoles.



## AVANTAGES PRODUIT

- > Une même unité intérieure pour une application en mono ou en multisplit (sauf pour XAD018X et CBD018X).
- > Possibilité de connecter un nombre limité d'unités intérieures (capacité totale > 100% de la capacité nominale) et de prolonger l'installation ultérieurement.
- > La conception permet une installation longue distance des tubes.



## YCZ2-18

### Multisplit mural résidentiel Duo

[ CAPACITÉS PAR COMBINAISON ]



Unités intérieures en fonctionnement	REFROIDISSEMENT									CHAUFFAGE								
	Capacité (kW)		Capacité totale (kW)			Puissance absorbée totale (kW)			EER/ Classe énérg.	Capacité (kW)		Capacité totale (kW)			Puissance absorbée totale (kW)			COP/ Classe énérg.
	Unité A	Unité B	Nominale	Min.	Max.	Nominale	Min.	Max.		Unité A	Unité B	Nominale	Min.	Max.	Nominale	Min.	Max.	
9+9	2,6	2,6	5,2	1,8	6,2	1,62	0,55	2,09	3,21/A	3	3	6	2	6,5	1,66	0,58	1,81	3,61/A
9+12	2,23	2,97	5,2	1,8	6,3	1,62	0,55	2,09	3,21/A	2,57	3,43	6	2	6,5	1,66	0,58	1,81	3,61/A
9+18	1,73	3,47	5,2	1,8	6,7	1,62	0,55	2,15	3,21/A	2	4	6	2	6,8	1,66	0,58	1,89	3,61/A
12+12	2,6	2,6	5,2	1,8	6,7	1,62	0,55	2,15	3,21/A	3	3	6	2	6,8	1,66	0,58	1,89	3,61/A

Basé sur des combinaisons avec splits muraux

## YCZ3-27

### Multisplit mural résidentiel Trio

[ CAPACITÉS PAR COMBINAISON ]



Unités intérieures en fonctionnement	REFROIDISSEMENT										CHAUFFAGE									
	Capacité (kW)			Capacité totale (kW)			Puissance absorbée totale (kW)			EER/ Classe énérg.	Capacité (kW)			Capacité totale (kW)			Puissance absorbée totale (kW)			COP/ Classe énérg.
	Unité A	Unité B	Unité C	Nom.	Min.	Max.	Nom.	Min.	Max.		Unité A	Unité B	Unité C	Nom.	Min.	Max.	Nom.	Min.	Max.	
9+18	2,53	5,07	0	7,6	1,8	9,5	2,33	0,65	3	3,26/A	2,8	5,6	0	8,4	2	10	2,28	0,65	3,25	3,68/A
12+18	3,12	4,68	0	7,8	1,8	9,5	2,43	0,65	3	3,21/A	3,4	5,1	0	8,5	2	10	2,31	0,65	3,25	3,68/A
18+18	3,9	3,9	0	7,8	1,8	9,5	2,43	0,65	3	3,21/A	4,25	4,25	0	8,5	2,2	10,5	2,31	0,65	3,3	3,68/A
9+9+9	2,6	2,6	2,6	7,8	1,88	9,5	2,43	0,64	3	3,21/A	2,83	2,83	2,83	8,5	2,2	10	2,31	0,64	3,25	3,68/A
9+9+12	2,34	2,34	3,12	7,8	1,88	9,5	2,43	0,64	3,2	3,21/A	2,55	2,55	3,4	8,5	2,2	10	2,31	0,64	3,25	3,68/A
9+9+18	1,95	1,95	3,9	7,8	1,88	9,5	2,43	0,64	3,2	3,21/A	2,13	2,13	4,25	8,5	2,2	10	2,31	0,64	3,3	3,68/A
9+12+12	2,13	2,84	2,84	7,8	1,88	9,5	2,43	0,64	3,2	3,21/A	2,32	3,09	3,09	8,5	2,2	10,5	2,31	0,64	3,3	3,68/A
9+12+18	1,8	2,4	3,6	7,8	1,88	9,5	2,43	0,64	3,2	3,21/A	1,96	2,62	3,92	8,5	2,2	10,5	2,31	0,64	3,3	3,68/A
12+12+12	2,6	2,6	2,6	7,8	1,88	9,5	2,43	0,64	3,2	3,21/A	2,83	2,83	2,83	8,5	2,2	10,5	2,31	0,64	3,3	3,68/A

Basé sur des combinaisons avec splits muraux

## YCZ4-30

### Multisplit mural résidentiel Quattro

[ CAPACITÉS PAR COMBINAISON ]



Unités intérieures en fonctionnement	REFROIDISSEMENT										CHAUFFAGE											
	Capacité (kW)				Capacité totale (kW)			Puissance absorbée totale (kW)			EER/ Classe énérg.	Capacité (kW)				Capacité totale (kW)			Puissance absorbée totale (kW)			COP/ Classe énérg.
	Unité A	Unité B	Unité C	Unité D	Nom.	Min.	Max.	Nom.	Min.	Max.		Unité A	Unité B	Unité C	Unité D	Nom.	Min.	Max.	Nom.	Min.	Max.	
9+18	2,53	5,07	0	0	7,6	1,8	9,5	2,33	0,65	3	3,26/A	2,8	5,6	0	0	8,4	2	10	2,28	0,65	3,25	3,68/A
12+18	3,4	5,1	0	0	8,5	1,8	9,5	2,65	0,65	3	3,21/A	3,4	5,1	0	0	8,5	2	10	2,31	0,65	3,25	3,68/A
18+18	4,25	4,25	0	0	8,5	1,8	10	2,65	0,65	3,4	3,21/A	4,5	4,5	0	0	9	2,2	10,5	2,36	0,65	3,3	3,81/A
9+9+9	2,6	2,6	2,6	0	7,8	1,88	9,5	2,43	0,64	3	3,21/A	2,83	2,83	2,83	0	8,5	2,2	10	2,31	0,64	3,25	3,68/A
9+9+12	2,55	2,55	3,4	0	8,5	1,88	10	2,65	0,64	3,4	3,21/A	2,7	2,7	3,6	0	9	2,2	10,5	2,36	0,64	3,25	3,81/A
9+9+18	2,13	2,13	4,25	0	8,5	1,88	10	2,65	0,64	3,4	3,21/A	2,25	2,25	4,5	0	9	2,2	10,5	2,36	0,64	3,3	3,81/A
9+12+12	2,32	3,09	3,09	0	8,5	1,88	10	2,65	0,64	3,4	3,21/A	2,45	3,27	3,27	0	9	2,2	10,5	2,36	0,64	3,3	3,81/A
9+12+18	1,96	2,62	3,92	0	8,5	1,88	10	2,65	0,64	3,4	3,21/A	2,08	2,77	4,15	0	9	2,2	10,5	2,36	0,64	3,3	3,81/A
12+12+12	2,83	2,83	2,83	0	8,5	1,88	10	2,65	0,64	3,4	3,21/A	3	3	3	0	9	2,2	10,5	2,36	0,64	3,3	3,81/A
9+9+9+9	2,13	2,13	2,13	2,13	8,5	2	10	2,65	0,64	3,4	3,21/A	2,25	2,25	2,25	2,25	9	2,3	10,5	2,36	0,66	3,4	3,81/A
9+9+9+12	1,96	1,96	1,96	2,62	8,5	2	10	2,65	0,64	3,4	3,21/A	2,08	2,08	2,08	2,77	9	2,3	10,5	2,36	0,66	3,4	3,81/A

Basé sur des combinaisons avec splits muraux

# YCZ5-36

## Multisplit mural résidentiel Cinco

### [ CAPACITÉS PAR COMBINAISON ]



Unités intérieures en fonctionnement	REFROIDISSEMENT												CHAUFFAGE											
	Capacité (kW)					Capacité totale (kW)			Puissance absorbée totale (kW)			EER/ Classe énerg.	Capacité (kW)					Capacité totale (kW)			Puissance absorbée totale (kW)			COP/ Classe énerg.
	Unité A	Unité B	Unité C	Unité D	Unité E	Nom.	Min.	Max.	Nom.	Min.	Max.		Unité A	Unité B	Unité C	Unité D	Unité E	Nom.	Min.	Max.	Nom.	Min.	Max.	
18+18	5	5	0	0	0	10	2,2	12,38	3,1	0,7	4	3,23/A	5,6	5,6	0	0	0	11,2	2,3	13,1	3,15	0,7	4,3	3,56/B
9+9+18	2,5	2,5	5	0	0	10	2,2	12,38	3,1	0,72	4,2	3,23/A	2,8	2,8	5,6	0	0	11,2	2,3	13,1	3,15	0,7	4,25	3,56/B
9+12+12	2,6	3,47	3,47	0	0	9,55	2,2	11,8	3	0,72	3,8	3,18/A	2,8	3,74	3,74	0	0	10,28	2,3	12,05	2,8	0,7	3,85	3,67/A
9+12+18	2,42	3,23	4,85	0	0	10,5	2,2	13	3,27	0,72	4,5	3,21/A	2,65	3,54	5,31	0	0	11,5	2,3	13,5	3,18	0,7	4,4	3,62/A
9+18+18	2,08	4,16	4,16	0	0	10,4	2,2	12,87	3,25	0,72	4,45	3,20/A	2,3	4,6	4,6	0	0	11,5	2,3	13,5	3,18	0,7	4,4	3,62/A
12+12+12	3,5	3,5	3,5	0	0	10,5	2,2	13	3,27	0,72	4,5	3,21/A	3,83	3,83	3,83	0	0	11,5	2,3	13,5	3,18	0,7	4,4	3,62/A
12+12+18	3	3	4,5	0	0	10,5	2,2	13	3,27	0,72	4,5	3,21/A	3,29	3,29	4,93	0	0	11,5	2,3	13,5	3,18	0,7	4,4	3,62/A
12+18+18	2,63	3,94	3,94	0	0	10,5	2,2	13	3,27	0,72	4,5	3,21/A	2,88	4,31	4,31	0	0	11,5	2,3	13,5	3,18	0,7	4,4	3,62/A
18+18+18	3,5	3,5	3,5	0	0	10,5	2,2	13	3,27	0,72	4,5	3,21/A	3,83	3,83	3,83	0	0	11,5	2,3	13,5	3,18	0,7	4,4	3,62/A
9+9+9+9	2,6	2,6	2,6	2,6	0	10,4	2,2	12,87	3,25	0,72	4,45	3,20/A	2,88	2,88	2,88	2,88	0	11,5	2,3	13,5	3,18	0,7	4,4	3,62/A
9+9+9+12	2,42	2,42	2,42	3,23	0	10,5	2,2	13	3,27	0,72	4,5	3,21/A	2,65	2,65	2,65	3,54	0	11,5	2,3	13,5	3,18	0,7	4,4	3,62/A
9+9+9+18	2,1	2,1	2,1	4,2	0	10,5	2,2	13	3,27	0,72	4,5	3,21/A	2,3	2,3	2,3	4,6	0	11,5	2,3	13,5	3,18	0,7	4,4	3,62/A
9+9+12+12	2,25	2,25	3	3	0	10,5	2,2	13	3,27	0,72	4,5	3,21/A	2,46	2,46	3,29	3,29	0	11,5	2,3	13,5	3,18	0,7	4,4	3,62/A
9+9+12+18	1,97	1,97	2,63	3,94	0	10,5	2,2	13	3,27	0,72	4,5	3,21/A	2,16	2,16	2,88	4,31	0	11,5	2,3	13,5	3,18	0,7	4,4	3,62/A
9+9+18+18	1,75	1,75	3,5	3,5	0	10,5	2,2	13	3,27	0,72	4,5	3,21/A	1,92	1,92	3,83	3,83	0	11,5	2,3	13,5	3,18	0,7	4,4	3,62/A
9+12+12+12	2,1	2,8	2,8	2,8	0	10,5	2,2	13	3,27	0,72	4,5	3,21/A	2,3	3,07	3,07	3,07	0	11,5	2,3	13,5	3,18	0,7	4,4	3,62/A
9+12+12+18	1,85	2,47	2,47	3,71	0	10,5	2,2	13	3,27	0,72	4,5	3,21/A	2,03	2,71	2,71	4,06	0	11,5	2,3	13,5	3,18	0,7	4,4	3,62/A
12+12+12+12	2,63	2,63	2,63	2,63	0	10,5	2,2	13	3,27	0,72	4,5	3,21/A	2,88	2,88	2,88	2,88	0	11,5	2,4	13,5	3,18	0,72	4,4	3,62/A
12+12+12+18	2,33	2,33	2,33	3,5	0	10,5	2,2	13	3,27	0,72	4,5	3,21/A	2,56	2,56	2,56	3,83	0	11,5	2,4	13,5	3,18	0,72	4,4	3,62/A
9+9+9+9+9	2,1	2,1	2,1	2,1	2,1	10,5	2,2	13	3,27	0,72	4,5	3,21/A	2,3	2,3	2,3	2,3	2,3	11,5	2,4	13,5	3,18	0,72	4,4	3,62/A
9+9+9+9+12	1,97	1,97	1,97	1,97	2,63	10,5	2,2	13	3,27	0,72	4,5	3,21/A	2,16	2,16	2,16	2,16	2,88	11,5	2,4	13,5	3,18	0,72	4,4	3,62/A
9+9+9+9+18	1,75	1,75	1,75	1,75	3,5	10,5	2,2	13	3,27	0,72	4,5	3,21/A	1,92	1,92	1,92	1,92	3,83	11,5	2,4	13,5	3,18	0,72	4,4	3,62/A
9+9+9+12+12	1,85	1,85	1,85	2,47	2,47	10,5	2,2	13	3,27	0,72	4,5	3,21/A	2,03	2,03	2,03	2,71	2,71	11,5	2,4	13,5	3,18	0,72	4,4	3,62/A
9+9+9+12+18	1,66	1,66	1,66	2,21	3,32	10,5	2,2	13	3,27	0,72	4,5	3,21/A	1,82	1,82	1,82	2,42	3,63	11,5	2,4	13,5	3,18	0,72	4,4	3,62/A
9+9+12+12+12	1,75	1,75	2,33	2,33	2,33	10,5	2,2	13	3,27	0,72	4,5	3,21/A	1,92	1,92	2,56	2,56	2,56	11,5	2,4	13,5	3,18	0,72	4,4	3,62/A
9+12+12+12+12	1,66	2,21	2,21	2,21	2,21	10,5	2,2	13	3,27	0,72	4,5	3,21/A	1,82	2,42	2,42	2,42	2,42	11,5	2,4	13,5	3,18	0,72	4,4	3,62/A
12+12+12+12+12	2,1	2,1	2,1	2,1	2,1	10,5	2,2	13	3,27	0,72	4,5	3,21/A	2,3	2,3	2,3	2,3	2,3	11,5	2,4	13,5	3,18	0,72	4,4	3,62/A

Basé sur des combinaisons avec splits muraux

# YCZ

## Multisplit résidentiel Duo/Trio/Quattro/Cinco DC Inverter



### [ DONNÉES TECHNIQUES ]

Unités extérieures			AWAU-YCZ218-H11	AWAU-YCZ327-H11	AWAU-YCZ430-H11	AWAU-YCZ536-H11
<b>UNITÉ EXTÉRIEURE</b>						
Froid	Capacité nominale	kW	5,2	7,8	8,5	10,5
	Pdesignc	kW	5,2	7,8	8,5	10,5
	Puissance absorbée nominale	kW	1,62	2,43	2,65	3,27
	SEER/Label énergétique		6,1/A++ *	6,6/A++ *	6,6/A++ *	5,6/A+
	Limites de fonctionnement	°C	-15°/50° Bulbe sec			
Chaud	Capacité nominale	kW	6,0	8,5	9,0	11,5
	Pdesignh (climat moyen)	kW	5,9	8,0	8,2	10,5
	Pdesignh (climat chaud)	kW	6,0	8,0	8,2	10,5
	Puissance absorbée nominale	kW	1,66	2,31	2,36	3,18
	SCOP/Label énergétique (climat moyen)		4,1/A+	3,9/A	3,9/A	3,8/A
	SCOP/Label énergétique (climat chaud)		4,8/A++	4,6/A++	4,6/A++	4,4/A++
	Limites de fonctionnement	°C	-15°/24° Bulbe sec			
	Capacité à -10C	kW	4,5	6,5	6,6	8,4
	Capacité à -15C	kW	4	5,7	5,8	7,2
Pression acoustique à 1 m	dB(A)	55	58	58	60	
Puissance acoustique	dB(A)	65	68	70	70	
Débit d'air	m³/h	2500	3500	3800	5500	
Type de compresseur		Twin Rotatif DC Inverter	Twin Rotatif DC Inverter	Twin Rotatif DC Inverter	Twin Rotatif DC Inverter	
Dimensions de l'unité (LxHxP)	mm	845x700x320	900x860x315	900x860x315	990x965x345	
Dimensions de l'emballage (LxHxP)	mm	965x755x395	1043x915x395	1043x915x395	1120x1100x435	
Poids net/Poids avec l'emballage	kg	48/52	62/67	65/69	80/91	
Code		7SP091166	7SP091167	7SP091168	7SP091169	
<b>ALIMENTATION 1~230V - 50 HZ</b>						
Côté d'alimentation		Extérieur	Extérieur	Extérieur	Extérieur	
Câble d'alimentation	mm²	3x2,5	3x2,5	3x2,5	3x4,0	
Protection électrique	A	25	25	25	32	
Liaisons électriques	mm²	2 (4x1,0)	3 (4x1,0)	4 (4x1,0)	5 (4x1,0)	
<b>LIAISONS FRIGORIFIQUES</b>						
Diamètre tube gaz	pouces	2x3/8"	3x3/8"	4x3/8"	5x3/8"	
Diamètre tube liquide	pouces	2x1/4"	3x1/4"	4x1/4"	5x1/4"	
Longueur max	m	30	45	60	75	
Longueur max par circuit	m	20	25	30	30	
Dénivelé max entre unités intérieures et extérieures	U.Ext. plus haute que U.Int.	m	10	10	10	10
	U.Ext. plus basse que U.Int.	m	15	15	15	15
Dénivelé max entre unités intérieures	m	10	10	10	10	

\* A++ pour combinaisons HND 9 x 2 / HND 9 x 3 / HND 9 x 4 / HKD 9 x 3.

# Airwell

■ *Just feel well*

YZZ FR 0815 - AIRWELL RESIDENTIAL SAS - RCS VERSAILLES 752 800 862. Ces caractéristiques sont données à titre indicatif et peuvent être modifiées sans préavis. Photos non contractuelles. Imprimé dans l'U.E. B&C

3, AVENUE DU CENTRE - LES QUADRANTS - BÂT. A - 78280 GUYANCOURT, FRANCE  
TÉL. : +33 (0)1 76 21 82 00 | FAX : +33 (0)1 76 21 82 01 | [www.airwell-residential.fr](http://www.airwell-residential.fr)

**Airwell**  
**Residential**