

Airwell

Just feel well

MANUEL D'UTILISATION

Airwell Sensibo

Systeme de controle via WiFi



[AIRWELL SENSIBO]

Airwell Sensibo est un dispositif qui rend tout appareil de climatisation contrôlable à distance. Airwell Sensibo permet au climatiseur de se connecter à Internet, ce qui permet de le contrôler à partir de n'importe quel endroit et à tout moment en utilisant votre smartphone. Airwell Sensibo est équipé de nombreux capteurs qui lui permettent de déterminer la température optimale pour votre maison, de s'adapter à vos habitudes et de vous permettre de faire des économies d'énergie.

L'application Airwell Sensibo est disponible gratuitement sur IOS et Android.

■ VOUS POUVEZ TÉLÉCHARGER L'APPLICATION SUR LES SITES SUIVANTS :




→ sensibo.com/android

→ sensibo.com/ios

[LE MATÉRIEL]

■ DANS LA BOITE, VOUS TROUVEREZ DEUX PAQUETS :

→ Le Pack hub

PACK HUB	
	Hub
	Adaptateur secteur
	Câble Ethernet

→ Le Pack Pod

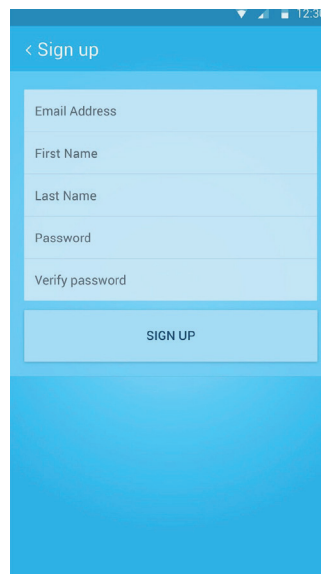
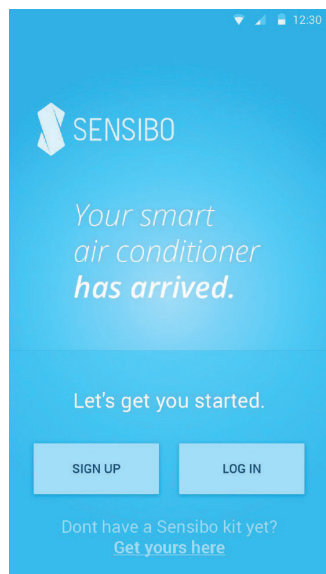
PACK POD	
	Airwell Sensibo Pod
	2 piles CR123A
	2 adhésifs

[INSTRUCTIONS D'INSTALLATION]

L'application Airwell Sensibo vous guidera dans le processus d'installation.

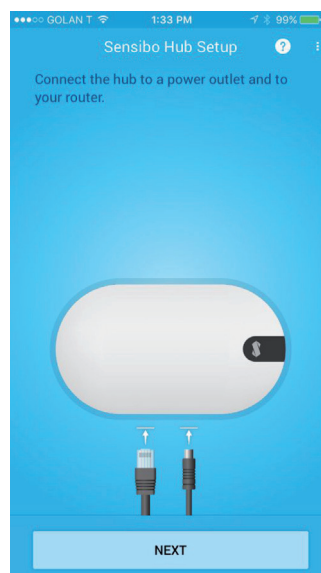
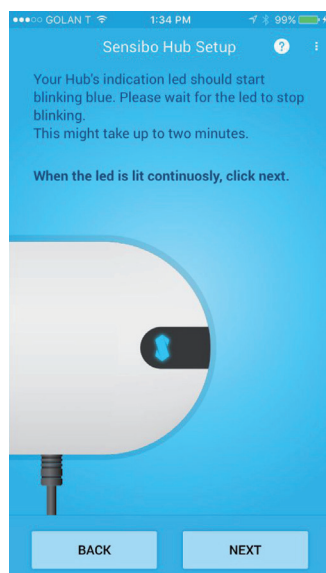
■ ÉTAPE 1 : CONNECTEZ-VOUS OU INSCRIVEZ-VOUS

Si c'est la première fois que vous utilisez Airwell Sensibo, vous devrez vous créer un compte utilisateur. Appuyez sur le bouton « SIGN UP » et entrez un nom d'utilisateur et un mot de passe. Si vous avez déjà un compte, appuyez sur la touche « LOG IN » et entrez votre identifiant et votre mot de passe.



■ ÉTAPE 2 : INSTALLEZ LE HUB

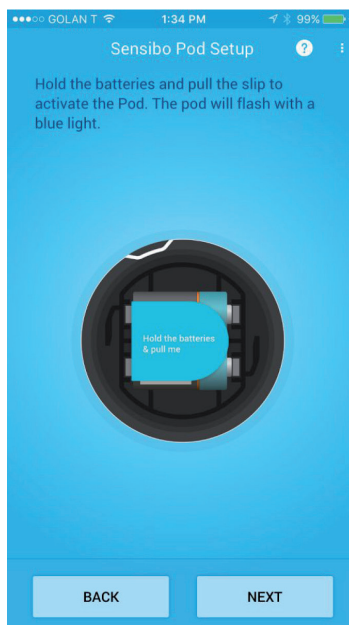
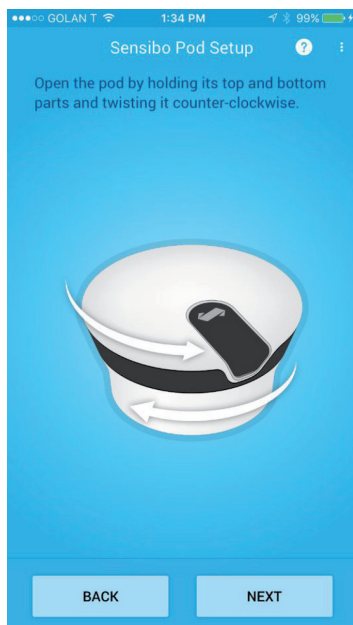
- **1.** Branchez le « HUB » à une prise de courant.
Assurez-vous que la prise de courant est installée en toute sécurité et correspond aux valeurs de tension spécifiées. Utilisez uniquement l'adaptateur secteur fourni.
- **2.** La LED clignote en rouge, vert puis bleu. Après environ 30 secondes, sur le « HUB » La lumière arrête de clignoter et la LED a une lumière bleue régulière.
- **3.** Connectez une extrémité du câble Ethernet fourni à l'une des connexions LAN de votre Routeur du domicile (votre BOX) et la deuxième extrémité au « HUB » Airwell Sensibo.



■ ÉTAPE 3 : INSTALLEZ VOTRE AIRWELL SENSIBO POD

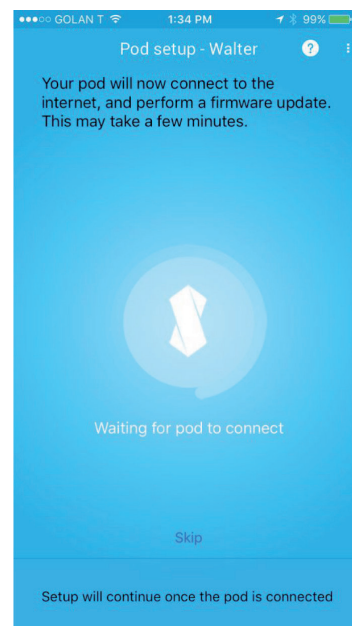
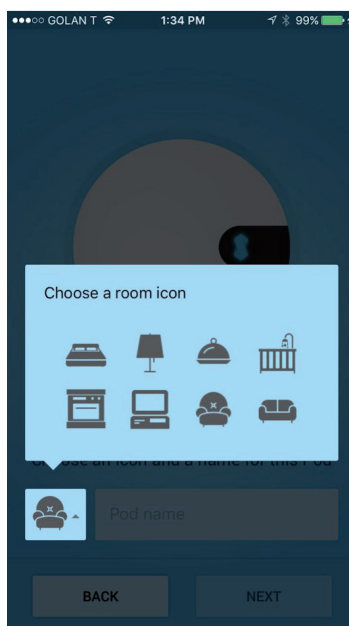
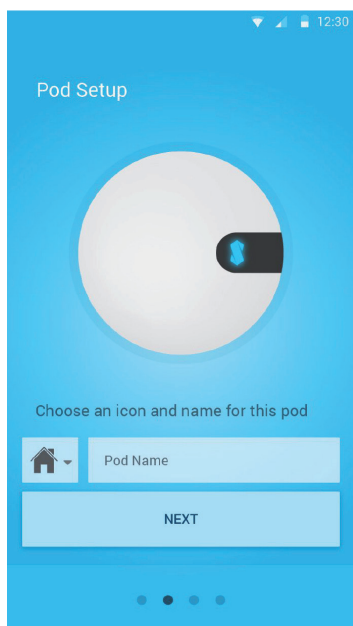
→ Phase 1

Ouvrez le compartiment des piles du « Pod » et scannez le code QR à l'arrière du pod à l'aide de votre Smartphone.



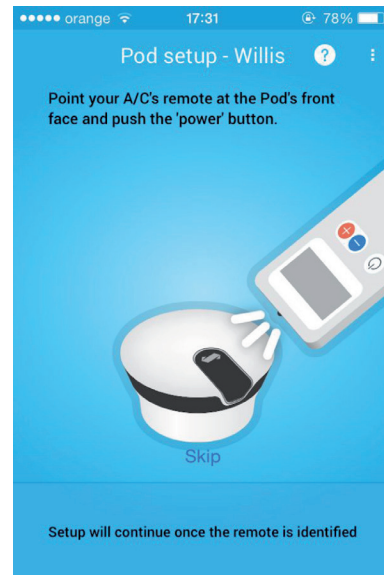
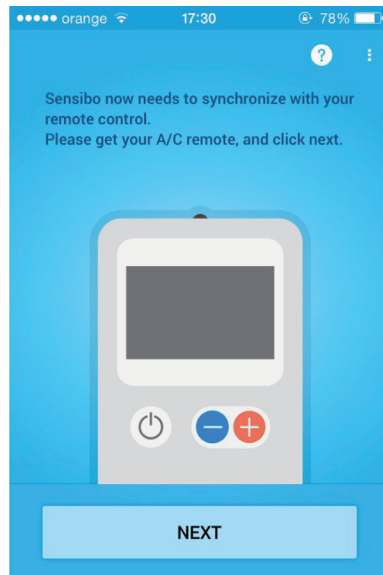
→ Phase 2

Choisissez un nom et une icône pour votre « Pod ». Le nom recommandé est la pièce dans laquelle se trouve le « Pod » (Par exemple, salon, chambre, etc.) ainsi qu'une icône appropriée.



→ Phase 3

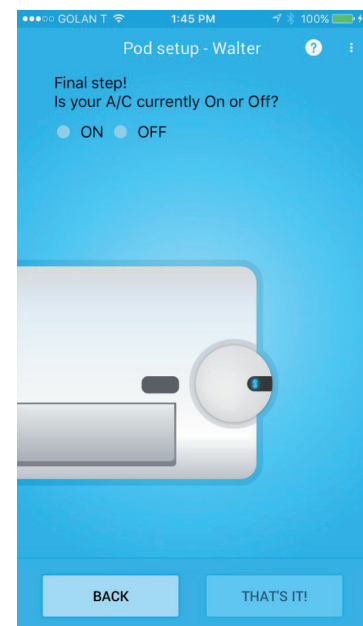
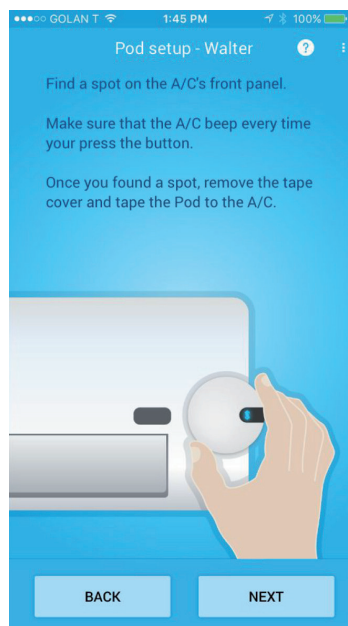
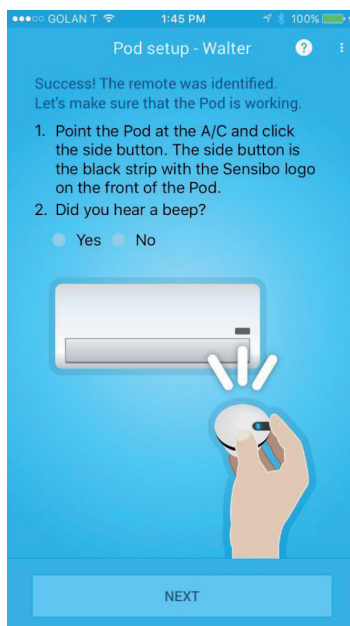
Airwell Sensibo est équipé d'un processus d'identification automatique pour votre climatiseur. Il vous sera demandé par l'application d'appuyer sur le bouton marche / arrêt de votre télécommande, en le pointant sur votre Airwell Sensibo Pod.



→ Phase 4

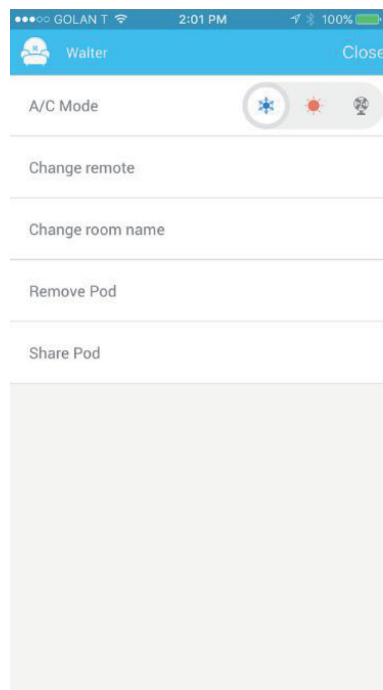
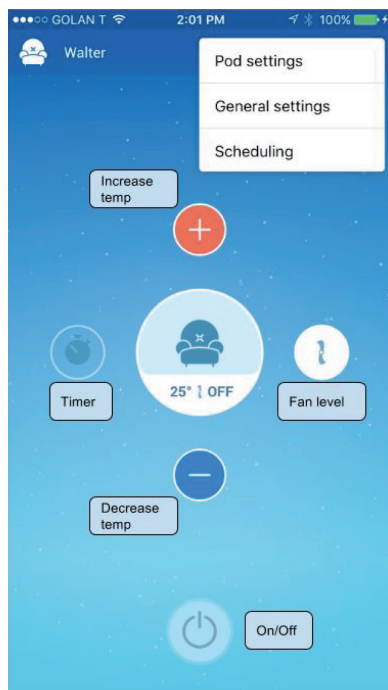
Placez le Pod sur votre unité intérieure du climatiseur. L'application vous guidera où placer le Pod et comment s'assurer qu'il va rester en place.

Trouvez un endroit propre sur l'unité, assurez-vous que le Pod peut bien communiquer avec le climatiseur, retirez la protection de l'autocollant et maintenez le Pod en place pendant 30 secondes.



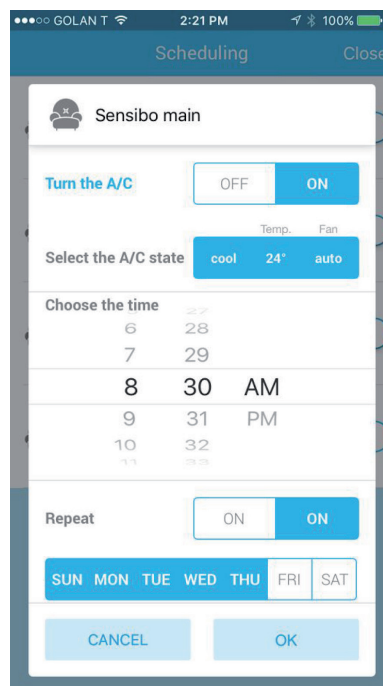
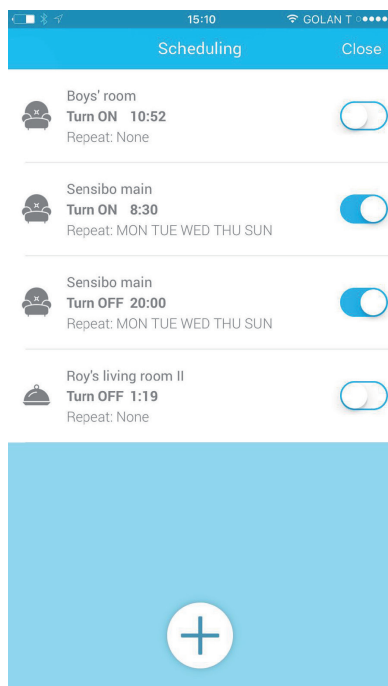
[L'APPLICATION AIRWELL SENSIBO]

L'écran principal de l'application Airwell Sensibo montre des informations sur la température actuelle et l'humidité dans la pièce et vous permet de contrôler les paramètres de votre climatiseur tels que le niveau du ventilateur, le mode, le réglage, le mode minuterie, etc.



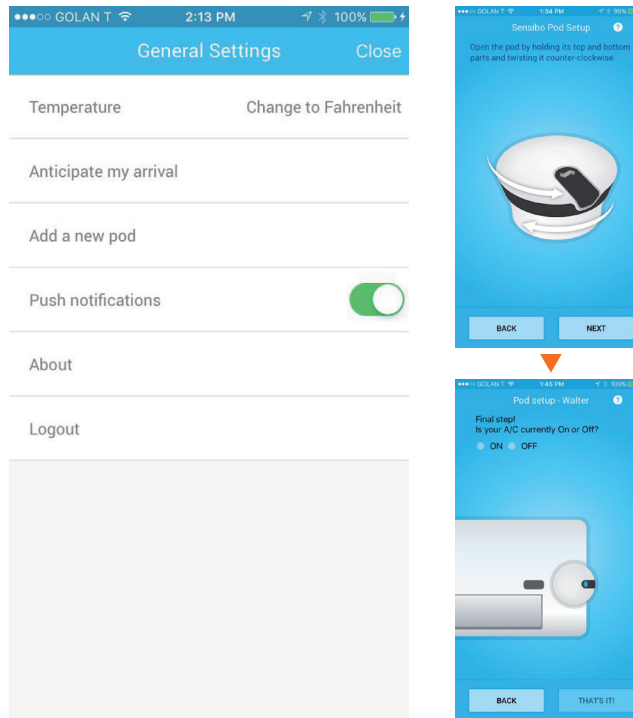
■ PROGRAMMATION

Avec Airwell Sensibo, vous pouvez automatiser les commandes marche / arrêt pour le climatiseur et choisir l'action souhaitée (activé ou désactivé), le mode de fonctionnement (chauffage, refroidissement ou mode ventilateur), la température de consigne, le niveau du ventilateur, quand et si cette règle est à répéter chaque semaine (et sur quels jours).



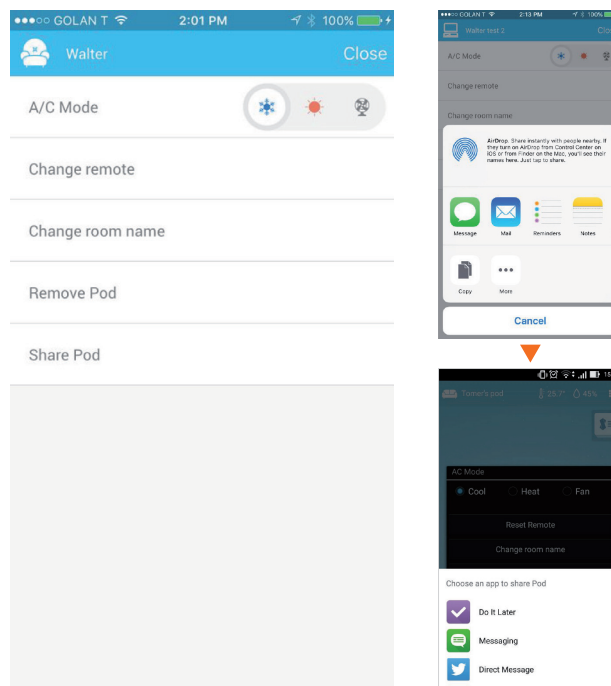
■ AJOUTER UN NOUVEAU POD

Vous pouvez ajouter la configuration d'un nouveau Pod, via le menu Paramètres généraux (accessible via le menu « setup a new Sensibo Device »), l'application vous guidera à travers les étapes, à partir de l'analyse du QR code.



■ PARTAGEZ VOTRE POD AVEC D'AUTRES UTILISATEURS (FAMILLE, AMIS...)

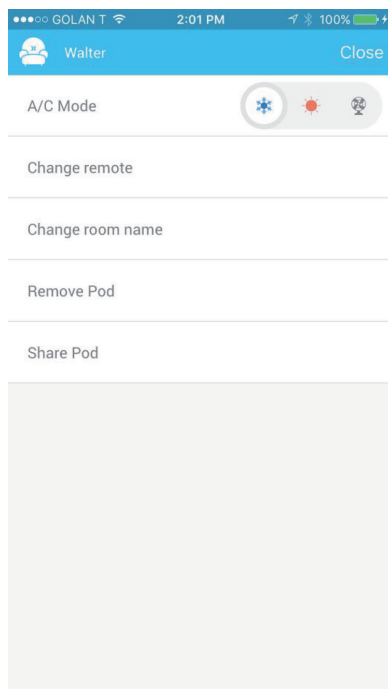
Vous pouvez partager un Pod, à partir de votre compte avec tout autre utilisateur ayant l'application Airwell Sensibo, par courrier électronique, via les applications de messagerie instantanée, etc. Si le destinataire n'a pas installé Airwell Sensibo, le lien d'invitation ouvrira la page de l'application sur le l'APP Store approprié (ensuite, après l'installation, vous accordez un accès à cet utilisateur).



■ RÉARMEMENT À DISTANCE

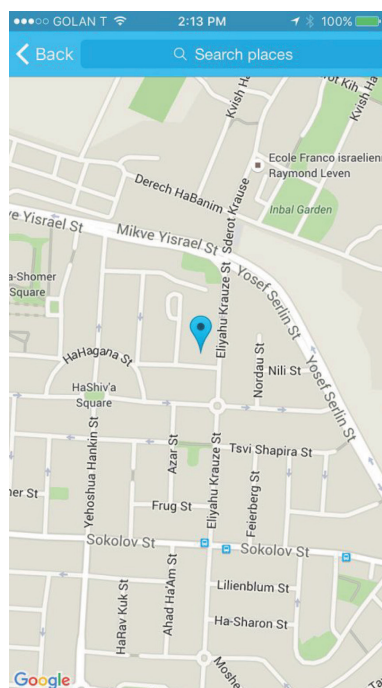
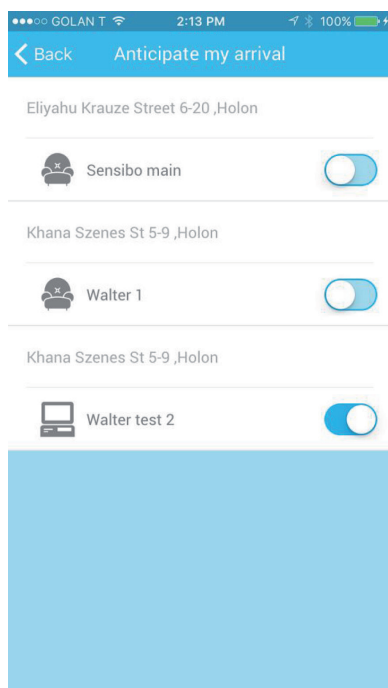
Vous déménagez ou avez changé de climatiseur ? Félicitations!

Pour associer votre Pod existant avec un climatiseur différent, démarrez le processus de reconnaissance à distance à nouveau accessible via le menu « Pod ».



■ ANTICIPER MON ARRIVÉE

Vous pouvez configurer les pods pour vous allumer automatiquement votre équipement lorsque vous vous approchez de l'emplacement (votre maison, votre bureau, etc.). Cette fonctionnalité nécessite que les services de localisation soient activés sur le smartphone.



[ENTRETIEN GÉNÉRAL]

Airwell Sensibo n'a pas besoin d'entretien spécifique. Avec une utilisation normale, les batteries durent entre une année et trois ans. Vous recevrez une notification dans l'application lorsque les batteries doivent être remplacées.

[SÉCURITÉ]

- **1.** Lorsque vous connectez le HUB à l'électricité, assurez-vous que la prise de courant soit installée en toute sécurité et correspond aux valeurs de tension spécifiées. **Utilisez uniquement l'adaptateur secteur fourni.**
- **2.** Lorsque vous collez le POD au climatiseur, assurez-vous d'appuyer fermement pendant au moins 3 secondes avant de lâcher.
- **3.** Fixez le POD uniquement sur une surface de plastique propre et n'utilisez que le ruban fourni. Dans le cas où vous avez besoin plus d'adhésifs, contactez info@sensibo.com et nous serons heureux de vous en fournir d'autres.
- **4.** Ne pas utiliser le système dans des conditions extrêmes. Airwell Sensibo devrait être utilisé dans un environnement, avec une température comprise entre 0 ° C et 40 ° C et une humidité comprise entre 5% et 95%.
- **5.** Les climatiseurs sont souvent placés en hauteur et vous avez besoin d'une échelle pour attacher le pod à l'unité intérieure. Assurez-vous que l'échelle soit stable et soyez prudent pour garder votre équilibre. Il est recommandé d'être assisté d'une autre personne pour maintenir l'échelle.
- **6.** N'entrez pas l'Airwell Sensibo « Hub » ou « Pod » en contact avec l'eau. Pour le nettoyage, utiliser un chiffon sec.

Notre Service Après-Vente

Tél. ■ +33 (0)1 76 21 82 94

COMMANDES PIÈCES DÉTACHÉES:

e-mail ■ spfr@airwell-res.com

SUPPORT TECHNIQUE:

e-mail ■ technical-spfr@airwell-res.com