

## + PRODUIT

- Design
- Performance
- Silencieux
- Traitement anti-corrosion Platinum97
- Compatible multisplit

## Connectivité



\* Avec le kit Wi-Fi en option

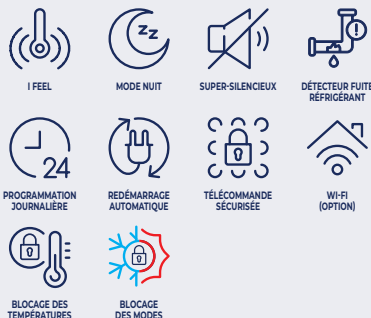
## Technologie



## Qualité de l'air



## Fonctions utilisateurs



## Fonctions installateurs



## CERTIFICATION

- AIRWELL participe au programme AC1 de ECP. Vérifier la validité du certificat sur: [www.eurovent-certification.com](http://www.eurovent-certification.com)



- Performances certifiées en configuration Monosplit

## GARANTIES



**GARANTIE 3 ANS\***  
COMPRESSEURS ET PIÈCES

\* Extension de garantie offerte à condition de vous enregistrer sur votre espace client **My Airwell Place dans les 3 mois** suivant l'installation.

## NOUVEAU

# HDLC Mural



RC18 incluse

## LE + DÉVELOPPEMENT DURABLE

- Hautes performances saisonnières (SEER/SCOP).
- Classe énergétique A+++ en mode refroidissement et A++ en mode chauffage garantissant des économies d'énergie.
- Réfrigérant au R32 respectueux de l'environnement.
- Protection durable dans les environnements les plus agressifs.

## LE + UTILISATEUR

- Wi-Fi en option pour un pilotage à distance de l'appareil.
- Faible niveau sonore, idéal pour les pièces de vie (chambre, bureau, salon...).
- Design contemporain qui s'adapte à tout type d'intérieur.

## LE + INSTALLATEUR

- Mode installateur pour une lecture des paramètres de fonctionnement.
- Mode technicien pour ajuster certains paramètres de fonctionnement.
- Évacuation des condensats à droite ou à gauche pour faciliter l'installation.

## LE + TECHNOLOGIE

- Traitement Platinum97:** Protection exceptionnelle pour moins de remplacement et de déchets, contribuant à un usage plus durable des ressources.
- Sonde d'ambiance intégrée dans la télécommande pour un meilleur confort (mode "I Feel").
- Nettoyage automatique des échangeurs afin d'améliorer la durée de vie et la performance.
- Traitement Golden Fin sur les échangeurs (extérieurs et intérieurs) pour une protection contre la corrosion et une durabilité dans le temps.
- Optimisation de la consommation électrique grâce à la fonction "OptiPower", offrant des réglages de puissance à 50%, 75% ou 100%, pour des économies d'énergie adaptées à vos besoins.



## Nouveau traitement résine Platinum97:

→ **Moins de corrosion, moins de remplacement, et une protection durable.**

## OPTIONS

ACCESSOIRE	CODE	VISUEL	FONCTION
Clé USB Wi-Fi	7ACEL1744		• Accessoire pour piloter à distance en Wi-Fi.

**DONNÉES TECHNIQUES**

Unité intérieure - Blanc mat		HDLC-025N-09M25	HDLC-035N-09M25	HDLC-050N-09M25	HDLC-070N-09M25
Code		7SP024135	7SP024136	7SP024137	7SP024138
Phase		Monophasé	Monophasé	Monophasé	Monophasé

**REFROIDISSEMENT**

<b>Puissance nominale (min./max.)</b>	<b>kW</b>	<b>2,60 (1,03/3,22)</b>	<b>3,50 (1,38/4,31)</b>	<b>5,00 (1,99/5,80)</b>	<b>6,10 (3,02/8,79)</b>
Pdesignc	kW	2,60	3,50	5,00	6,10
Puissance absorbée nominale	W	0,63	1,80	1,43	1,69
EER		4,10	3,24	3,49	3,60
SEER/Classe énergétique		<b>8,8/A+++</b>	<b>8,5/A+++</b>	<b>8,5/A+++</b>	<b>8,5/A+++</b>
Limites de fonctionnement	°C	-15~50			

**CHAUFFAGE**

<b>Puissance nominale (min./max.)</b>	<b>kW</b>	<b>2,90 (0,82/3,37)</b>	<b>3,81 (1,07/4,38)</b>	<b>5,40 (1,35/6,30)</b>	<b>7,30 (1,52/9,47)</b>
Pdesignh (climat tempéré)	kW	2,50	2,60	4,00	4,80
Pdesignh (climat chaud)	kW	2,60	3,10	4,40	5,00
Puissance absorbée nominale	W	6,70	10,20	14,40	19,70
SCOP/Classe énergétique (climat tempéré)		<b>4,6/A++</b>	<b>4,6/A++</b>	<b>4,6/A++</b>	<b>4,6/A++</b>
SCOP/Classe énergétique (climat chaud)		<b>6,0/A+++</b>	<b>6,0/A+++</b>	<b>5,7/A+++</b>	<b>5,1/A+++</b>
COP		4,30	3,75	3,75	3,71
Limites de fonctionnement	°C	-20~24			

**UNITÉ INTÉRIEURE**

Pression acoustique à 1m	dB (A)	19/22/31/37	21/22/33/39	21/32/40/44	21/34/37/46
Puissance acoustique	dB (A)	56	57	58	59
Débit d'air	m³/h	285/360/510	370/450/600	470/600/800	635/790/1090
Déshumidification	l/h	1,0	1,2	1,8	2,4
Dimensions de l'unité (LxHxP)	mm	722x286x199	812x286x199	974x305x216	1045x328x230
Dimensions de l'emballage (LxHxP)	mm	780x365x270	870x365x270	1045x380x295	1125x405x325
Poids net/Poids avec l'emballage	kg	7,8/10	8,5/10,8	10,9/14,0	13,6/17,3

Unité extérieure		YDAC-025R-09M25	YDAC-035R-09M25	YDAC-050R-09M25	YDAC-070R-09M25
Code		7SP063270	7SP063271	7SP063272	7SP063273
Pression acoustique à 1 m	dB (A)	51	52	54	57
Puissance acoustique	dB (A)	62	63	65	68
Débit d'air	m³/h	2150	2200	3500	3500
Type de compresseur		Rotatif	Rotatif	Rotatif	Rotatif
Dimensions de l'unité (LxHxP)	mm	765x555x303	765x555x303	890x673x342	890x673x342
Dimensions de l'emballage (LxHxP)	mm	887x610x337	887x610x337	995x740x398	995x740x398
Poids net/Poids avec l'emballage	kg	26/28,2	26/28,2	37,5/40,6	43,5/47

**ALIMENTATION**

Phase/Tension/Fréquence		1P/220-240V/50Hz	1P/220-240V/50Hz	1P/220-240V/50Hz	1P/220-240V/50Hz
Côté d'alimentation		Extérieur	Extérieur	Extérieur	Extérieur
Câble d'alimentation	mm²	3G1,5	3G1,5	3G1,5	3G2,5
Protection	A	16	16	16	20
Liaisons électriques	mm²	5G1,5	5G1,5	5G1,5	5G1,5

**LIAISONS FRIGORIFIQUES**

Diamètre tube gaz	pouces	3/8"	3/8"	1/2"	1/2"
Diamètre tube liquide	pouces	1/4"	1/4"	1/4"	1/4"
Longueur max.	m	25	25	30	50
Dénivelé max.	m	10	10	20	25
<b>Réfrigérant/PRP</b>		<b>R32/675</b>	<b>R32/675</b>	<b>R32/675</b>	<b>R32/675</b>
Charge (5 m)	kg	0,55	0,58	0,85	1,05
Charge additionnelle	g/m	12	12	12	12

**COMBINAISONS**

UNITÉ INTÉRIEURE	COMPATIBLE AVEC UNITÉ EXTÉRIEURE		
MURAL	MONOSPLIT	MULTISPLIT	
			
<b>HDLC</b>	<b>YDAC</b>	<b>ZDAA</b>	<b>ZDAB</b>