

NOUVEAU

# ELEO M TFHA

## Chauffe-eau thermodynamique monobloc



Cuve inox 316L

+ PRODUIT

- Cuve inox 316L
- Connectivité
- Fluide naturel R290

Connectivité



SMART LIFE

Technologie



TRAITEMENT ÉCHANGEURS BLUE FIN

Fonctions utilisateur



PROGRAMMATION JOURNALIÈRE



TÉLÉCOMMANDE SÉCURISÉE



WI-FI

Fonctions installateur



AFFICHAGE DIGITAL VIA L'UNITÉ INTÉRIEURE



AUTO-DIAGNOSTIC



CONTACT SEC ON/OFF



COMPATIBLE GTC



MODE TECHNICIEN



CHAUFFAGE AUXILIAIRE

Chauffage



EAU CHAUDE SANITAIRE

SUBVENTIONS



ÉLIGIBLE CEE



ÉLIGIBLE MA PRIME RENOV'

GARANTIES



3 ans

**GARANTIE 3 ANS<sup>(1)</sup>**  
COMPRESSEURS ET PIÈCES



TFHA 200L

TFHA 300L

LE + DÉVELOPPEMENT DURABLE

- Classe énergétique A+.
- **Smart Grid**: exploitation intelligente de l'électricité issue des panneaux solaires pour alimenter le ballon et maximiser l'autoconsommation.
- HP/HC couper la résistance électrique lors de pics de consommation.
- Nouveau fluide naturel R290.

LE + UTILISATEUR

- **Mode Éco**: programmation précise des plages de fonctionnement pour optimiser les cycles de chauffe.
- Nouvelle interface tactile.
- Programmation journalière pour réduire la consommation.
- Connectivité Wi-Fi.

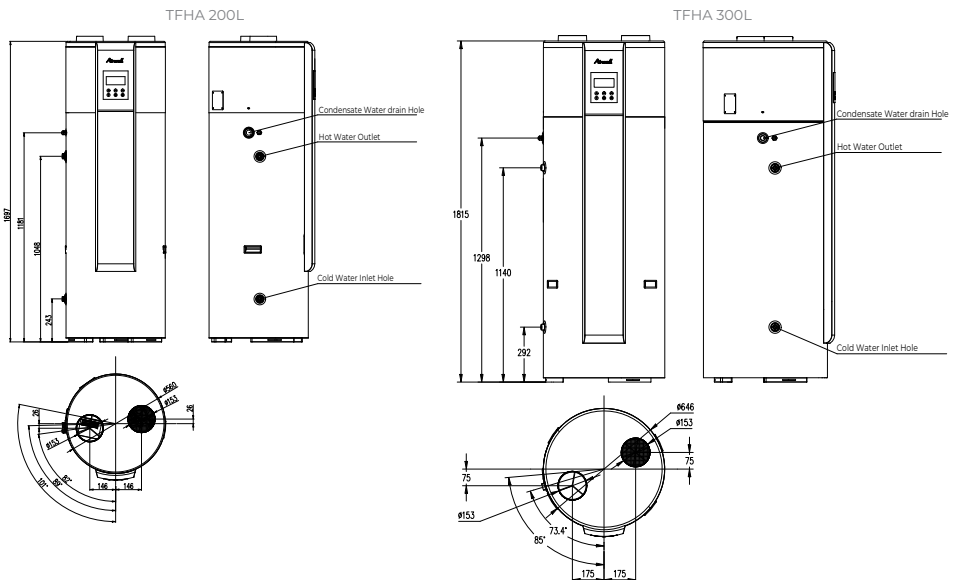
LE + INSTALLATEUR

- Pas d'anode sacrificielle à changer.
- Résistance intégrée.
- Manipulation simplifiée grâce au faible poids.

LE + TECHNOLOGIE

- **Nouvelle cuve Inox**: qualité marine, encore plus résistante à la corrosion.
- Garantie 5 ans.
- Échangeur externe à la cuve.
- Pression statique améliorée.
- Résistance blindée.

DESSINS TECHNIQUES



(1) Hors consommable (anode).

## DONNÉES TECHNIQUES

UNITÉ INTÉRIEURE		TFHA-200H-04M25	TFHA-300H-04M25
Code		7MB170012	7MB170013
Phase		Monophasé	Monophasé
Volume	L	200	300
<b>AIR +7°C EAU 10/55°C</b>			
Puissance calorifique	kW	1,18	1,21
Puissance absorbée totale	kW	0,42	0,43
<b>COP</b>		<b>2,80</b>	<b>2,83</b>
<b>AIR +15°C EAU 10/55°C</b>			
Puissance calorifique	kW	1,61	1,60
Puissance absorbée totale	kW	0,43	0,42
<b>COP</b>		<b>3,75</b>	<b>3,78</b>
<b>PERFORMANCES (CLIMAT TEMPÉRÉ)</b>			
Profil ECS		L	XL
Classe énergétique		<b>A+</b>	<b>A+</b>
Efficacité énergétique	%	133	144
<b>COP</b>		<b>3,21</b>	<b>3,44</b>
Consommation annuelle	kWh	735	1158
Durée de chauffe	h:mm	7:45	11:39
Consommation en veille	W	34,0	47,0
Température d'eau chaude de référence	°C	54,2	54,7
Eau mitigée à 40°C	l	253	395
<b>PERFORMANCES (CLIMAT CHAUD)</b>			
Efficacité énergétique	%	186	181
Consommation annuelle	kWh	548	924
<b>PERFORMANCES (CLIMAT FROID)</b>			
Efficacité énergétique	%	109	105
Consommation annuelle	kWh	1038	1604
<b>NIVEAUX SONORES</b>			
Pression acoustique (1m)	dB(A)	46	46
Puissance acoustique	dB(A)	59	59
<b>PLAGES DE FONCTIONNEMENT</b>			
Température d'air extérieur	°C	-7 / 43	-7 / 43
Température d'eau maximale	°C	75	75
<b>CIRCUIT FRIGORIFIQUE</b>			
<b>Réfrigérant/PRP</b>		<b>R290/0,02</b>	<b>R290/0,02</b>
Charge	kg	0,15	0,15
<b>VENTILATION</b>			
Entrée/Sorite d'air	mm	Ø150	Ø150
Débit d'air	m³/h	450	450
<b>HYDRAULIQUE</b>			
Raccord eau chaude	pouces	3/4" M	3/4" M
Raccord eau de ville	pouces	3/4" M	3/4" M
<b>ALIMENTATION</b>			
Phase/Tension/Fréquence		1P/220-240/50Hz	1P/220-240/50Hz
Résistance électrique intégrée	kW	2	2
Câble d'alimentation	mm²	3x1,5	3x1,5
Protection électrique	A	16	16
<b>DIMENSIONS</b>			
Dimensions de l'unité (HxØ)	mm	1750x560	1920x650
Dimensions de l'emballage (LxHxP)	mm	620x690x1877	690x690x2067
Poids net/Poids brut	kg	74/91	110/132