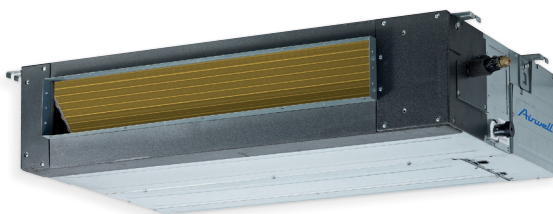


**+ PRODUITS**

- Télécommande RCW11 incluse
- Discret
- Compact
- Performant
- Compatible avec les multisplits YDZC et ZDAA
- Compatible Airzone

# DDMX

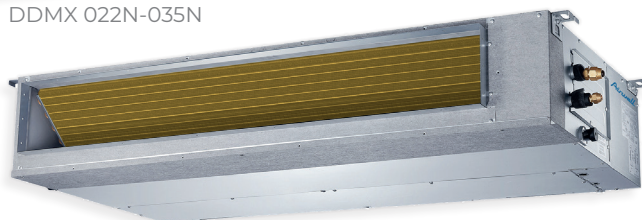
## Gainable moyenne pression



DDMX 022N-035N



RCW11 incluse



DDMX 050N-175N

Connectivité



AirHome avec le module WiFi LCAC en option

Technologie



FLEXY MATCH



DÉTENDEUR ÉLECTRONIQUE



TRAITEMENT GOLDEN FIN

Qualité de l'air



FILTRE ANTIBACTÉRIEN



APPORT D'AIR NEUF

Fonctions utilisateurs



I FEEL



MODE NUIT



PROGRAMMATION JOURNALIÈRE



REDÉMARRAGE AUTOMATIQUE



BLOCCAGE DES TEMPÉRATURES



BLOCCAGE DES MODES

Fonctions installateurs



AUTO-DIAGNOSTIC



POMPE À CONDENSATS INTÉGRÉE



SORTIE ALARME



CONTACT SEC ON/OFF

**SUBVENTIONS**



SE RÉFÉRER AUX FICHES BAR TH 129

**CERTIFICATION**

- AIRWELL participe au programme ACI de ECP. Vérifier la validité du certificat sur: [www.eurovent-certification.com](http://www.eurovent-certification.com)



- Les modèles avec \* ne sont pas certifiés Eurovent

**LE + « DÉVELOPPEMENT DURABLE »**

- Classe énergétique A++ en mode froid et A+ en mode chauffage garantissant des économies d'énergie.

**LE + « UTILISATEUR »**

- Solution invisible qui s'intègre à tous types d'intérieurs.
- Large gamme adaptée à vos besoins.
- Silencieux grâce à son installation en faux plafond.

**LE + « INSTALLATEUR »**

- Faible encombrement idéal dans les endroits exigus.
- Pression statique (160 Pa) adaptée pour des longueurs de gaines importantes.
- Unité disposant de trous pré percé pour un apport d'air neuf dans la pièce.
- Longueur frigorifique jusqu'à 75 m pour s'adapter à l'installation.

**LE + « TECHNOLOGIE »**

- Contact on/off inclus associé à une "room card" ou autre solution (non fournie) pour un meilleur contrôle de son fonctionnement et réaliser des économies d'énergie.
- Contact alarme (défaut de synthèse) inclus.
- Sonde d'ambiance intégrée dans la télécommande pour un meilleur confort (mode "I Feel" en appuyant 7s sur le bouton TURBO de la télécommande).
- Pompe à condensats incluse pour une évacuation automatique.
- Traitement Golden Fin sur les échangeurs (extérieurs et intérieurs) pour une protection contre la corrosion et une durabilité dans le temps.
- Large plage de fonctionnement de -15° à 50°C en mode refroidissement et de -15 à 24°C en mode chauffage.

**OPTIONS**

ACCESSOIRE	CODE	VISUEL	FONCTION
Télécommande infrarouge RC18	<b>7ACEL1898</b>		• Mode vitesse de ventilateur, minuterie marche/arrêt, fonction "I Feel", mode maintenance.
Télécommande filaire RCW26 Commande de l'interface <b>7ACEL1776</b> obligatoire par unité intérieure.	<b>7ACEL1876</b>		• Contrôle jusqu'à 16 unités intérieures.
Accessoire WiFi LCAC	<b>7ACEL1883</b>		• Accessoire pour piloter à distance en WiFi.
Plénium de soufflage isolé	<b>7ACVF0136</b>		• 3 sorties DNI160. Pour DDMX 50.
	<b>7ACVF0137</b>		• 3 sorties DNI160. Pour DDMX 70.
	<b>7ACVF0138</b>		• 3 sorties DNI160. Pour DDMX 90-100.
	<b>7ACVF0139</b>		• 3 sorties DNI160. Pour DDMX 140-175.

# WELLZONE

## Régulation zone par zone

→ **la température idéale dans chaque pièce**

Cette solution fonctionne avec le gainable DDMX\*.

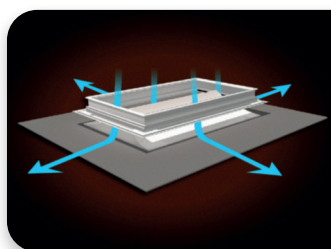
- ▶ Pompe à chaleur air/air: **contrôle jusqu'à 6 zones** en mode chauffage ou refroidissement.
- ▶ Les registres de soufflage modifient leur position (de 0 à 100 %), en accord avec le thermostat de chaque pièce, ce qui permet de **maintenir la température de confort souhaitée**.
- ▶ Chaque zone dispose d'une **télécommande radio autonome** équipée du système "I Feel", permettant de contrôler la température ambiante et l'interrupteur Marche/Arrêt.
- ▶ Solution de climatisation et chauffage **invisible et silencieuse** pour toute la maison.
- ▶ Système à **faible coût** (1 seule unité intérieure).

### OPTION 1 : VOTRE SOLUTION DE RÉGULATION TOUT INCLUS

RÉFÉRENCE	DESCRIPTION	COMPATIBILITÉ	CODE
1 WELLZONE 3V	• Contrôle jusqu'à 3 zones	DDMX 35-50	7ACEL1805
2 WELLZONE 4V	• Contrôle jusqu'à 4 zones	DDMX 35-50	7ACEL1806
3 WELLZONE 4V-5S	• Contrôle jusqu'à 4 zones avec 5 sorties	DDMX 70-175	7ACEL1807
4 WELLZONE 5V	• Contrôle jusqu'à 5 zones	DDMX 70-175	7ACEL1808
5 WELLZONE 5V-6S	• Contrôle jusqu'à 5 zones avec 6 sorties	DDMX 70-175	7ACEL1903
6 WELLZONE 6V	• Contrôle jusqu'à 6 zones	DDMX 70-175	7ACEL1809

Description	1	2	3	4	5	6
	WELLZONE 3V	WELLZONE 4V	WELLZONE 4V-5S	WELLZONE 5V	WELLZONE 5V-6S	WELLZONE 6V
<b>PACK WZ</b>						
Thermostat	3	4	4	5	5	6
Horloge de programmation	1	1	1	1	1	1
Servomoteur	3	4	5	5	6	6
Passerelle de régulation	1	1	1	1	1	1
Plénium de soufflage	1	1	1	1	1	1
Plénium de reprise	1	1	1	1	1	1
Plénium grille ABS (400x150 mm)	3	4	5	5	6	6
Grille de soufflage double déflexion en aluminium blanc mat (400x150 mm)	3	4	5	5	6	6
Plénium grille acier (600x400 mm)	1	1	2	2	2	2
Grille de reprise porte-filtre aluminium blanc (600x400 mm)	1	1	2	2	2	2
Réduction (250/200 mm)	-	-	1	1	2	2
10m gaine isolée polyester M1 (Ø200 mm)	4	5	7	7	8	8
10m gaine isolée polyester M1 (Ø250 mm)	1	1	2	2	2	2

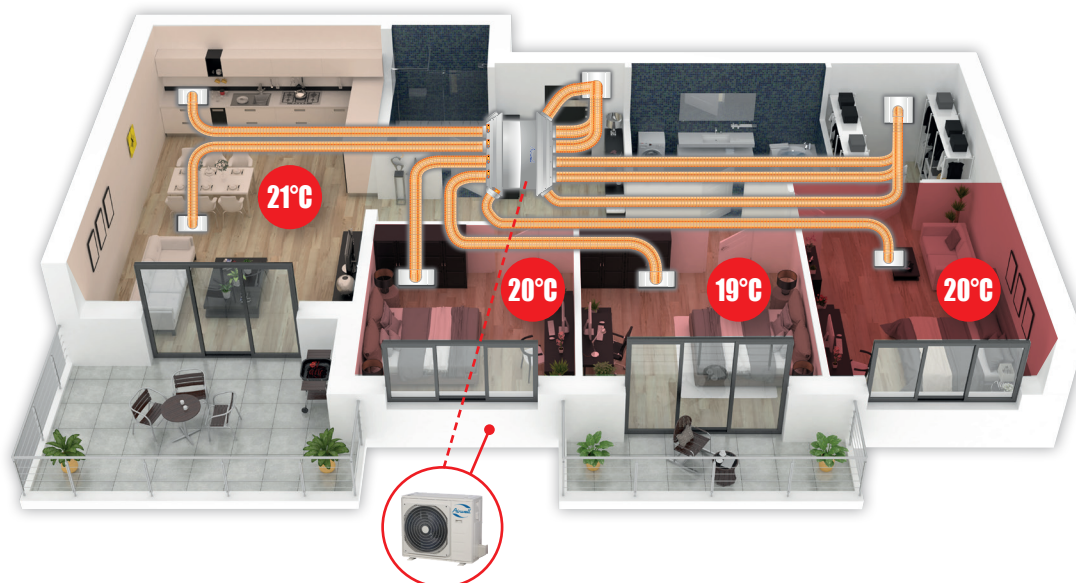
\* Dans une configuration multisplit le DDMX n'est pas compatible Wellzone.



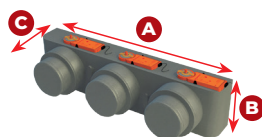
Personnalisez le design des grilles de soufflage selon l'intérieur de la maison.



## Simulation pour une installation dans 4 zones avec 5 sorties / WELLZONE 4V-5S



## Composition d'un kit complet Wellzone



Plénums de soufflage et de reprise + servomoteurs



Grilles de diffusion et de reprise



Gaines souples isolées en polyester multicouche



Passerelle de régulation



Thermostat

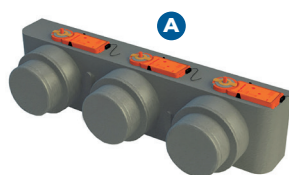
RÉFÉRENCE	PIQUAGE (Ø)	DIMENSIONS A x B x C
PLÉNUM 3S	250 > 200 > 160	1100 x 350 x 411
PLÉNUM 4S	200 > 160	1100 x 350 x 300
PLÉNUM 6S	250 & 200 > 160	1621 x 350 x 450

## OPTION 2 : VOTRE SOLUTION DE RÉGULATION CLASSIQUE

## Solution la plus économique

► Ajustez selon votre besoin en sélectionnant le pack Wellzone de votre choix (voir tableau ci-dessous).

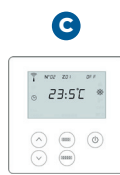
## Composition d'un pack de régulation



Plénium de soufflage + servomoteurs



Passerelle de régulation



Thermostat



Plénium de soufflage/reprise

RÉFÉRENCE	DESCRIPTION	COMPATIBILITÉ	CODE
PACK WZ 3V	A x1 / B x1 / C x3	DDMX 35-50	7ACEL1810
PACK WZ 4V	A x1 / B x1 / C x4	DDMX 35-50	7ACEL1811
PACK WZ 4V-5S	A x1 / B x1 / C x4	DDMX 70-175	7ACEL1812
PACK WZ 5V	A x1 / B x1 / C x5	DDMX 70-175	7ACEL1813
PACK WZ 5V-6S	A x1 / B x1 / C x5	DDMX 70-175	7ACEL1904
PACK WZ 6V	A x1 / B x1 / C x6	DDMX 70-175	7ACEL1814
<b>N'oubliez pas le plénium de soufflage/reprise dans la composition de votre Pack:</b>			
PLÉNUM 3S	Plénium de soufflage/reprise	DDMX 35-50	7ACEL1822
PLÉNUM 4S	Plénium de soufflage/reprise	DDMX 35-50	7ACEL1823
PLÉNUM 6S	Plénium de soufflage/reprise	DDMX 70-175	7ACEL1824

## DONNÉES TECHNIQUES

UNITÉ INTÉRIEURE		DDMX-022N-09M25	DDMX-035N-09M25	DDMX-050N-09M25	DDMX-070N-09M25	DDMX-090N-09M25	DDMX-100N-09M25	DDMX-100N-09M25	DDMX-140N-09M25*	DDMX-175N-09M25*
Code		7SP033069	7SP033070	7SP033071	7SP033072	7SP033076	7SP033073	7SP033073	7SP033074	7SP033075
Phase		Monophasé	Monophasé	Monophasé	Monophasé	Monophasé	Monophasé	Triphasé	Triphasé	Triphasé

## REFROIDISSEMENT

Puissance nominale (min./max.)	kW	2,05 (0,31~2,33)	3,52 (0,53~3,99)	5,28 (2,55~5,86)	7,03 (3,28~8,16)	8,79 (2,23~9,85)	10,55 (2,75~11,14)	10,55 (2,73~11,78)	14,07 (3,52~15,53)	15,24 (4,10~17,29)
Pdesignnc	kW		3,50	5,40	7,10	8,8	10,50	10,60	14,00	15,30
Puissance absorbée nominale/EER	kW		1,06/3,30	1,53/3,52	2,25/3,15	2,50/3,52	4,04/2,62	3,93/2,70	4,80/2,93	5,25/2,90
SEER/Classe énergétique			6,3/A++	6,5/A++	6,2/A++	6,5/A++	6,2/A++	6,1/A++	6,1/A++	6,1/A++
Limites de fonctionnement	°C		-15°~50°C Bulbe sec							

## CHAUFFAGE

Puissance nominale (min./max.)	kW	2,34 (0,62~2,70)	3,81 (1,00~4,39)	5,57 (2,20~6,15)	7,62 (2,81~8,49)	9,38 (2,70~10,02)	11,72 (2,78~12,78)	11,72 (2,78~12,84)	16,12 (4,10~18,17)	18,17 (4,40~20,52)
Pdesignnh (climat tempéré)	kW		2,70	4,30	5,40	8	8,40	8,80	8,80	12,50
Pdesignnh (climat chaud)	kW		3,40	5,20	6,00	8,20	9,80	10,00	11,50	12,80
Puissance absorbée nominale/COP	kW		1,15/3,66	1,49/3,75	1,73/4,10	2,25/4,17	3,23/3,71	3,23/3,71	4,50/3,58	5,15/3,52
SCOP/Classe énergétique (climat tempéré)			4,0/A+	4,0/A+	4,0/A+	4,0/A+	4,0/A+	4,0/A+	4,0/A+	4,0/A+
SCOP/Classe énergétique (climat chaud)			5,1/A+++	5,1/A+++	5,1/A+++	5,1/A+++	5,1/A+++	5,1/A+++	5,0/A++	5,1/A+++
Limites de fonctionnement	°C		-15°~24°C Bulbe sec							
Puissance à -7°C	kW		2,98	4,45	6,13	6,46	9,11	9,18	12,89	13,27
Puissance à -10°C	kW		2,85	4,25	5,85	6,16	8,69	8,76	12,31	12,67
Puissance à -15°C	kW		2,67	3,98	5,48	5,77	8,14	8,21	11,53	11,86

## UNITÉ INTÉRIEURE

Pression acoustique à 1 m (PV/MV/GV)	dB(A)	23/27/34/40	23/29/30/34	23/29/30/34	27/37/42/40	40,5/46/48/50,5	42/46/48/49	42/46/48/49	42/47/49/50	47/49/52
Puissance acoustique	dB(A)	58	58	58	62	63	61	61	66	66
Débit d'air (PV/MV/GV)	m³/h	230/340/500	300/480/600	515,2/706/911	825,1/1035/1229	1500/1800/2100	1500/1800/2100	1500/1800/2100	1680/2040/2400	1820/2210/2600
Pression statique externe (standard/max.)	Pa	25/0-40	25/0-60	25/0-100	25/0-160	37/0-160	37/0-160	37/0-160	50/0-160	50/0-160
Déshumidification	l/h	0,70	1,20	1,80	2,40	3,00	3,60	3,60	4,80	5,50
Dimensions de l'unité (LxHxP)	mm	700x200x506	700x200x506	880x210x674	1100x249x774	1360x249x774	1360x249x774	1360x249x774	1200x300x874	1200x300x874
Dimensions de l'emballage (LxHxP)	mm	860x285x540	860x285x540	1070x280x725	1305x315x805	1570x300x805	1570x300x805	1570x330x805	1405x365x915	1405x365x915
Poids net/Poids avec l'emballage	kg	17,8/25,2	17,8/25,2	24,4/30,4	32,3/39,7	40,5/48,3	40,5/48,9	40,5/48,9	47,6/56,5	47,4/56,8

UNITÉ EXTÉRIEURE		-	YDAX-035H-09M25	YDAX-050H-09M25	YDAX-070H-09M25	YDAX-090H-09M25	YDAX-100H-09M25	YDAX-100H-09T35	YDAX-140H-09T35	YDAX-175H-09T35
Code		-	7SP063170	7SP063171	7SP063172	7SP063177	7SP063173	7SP063174	7SP063175	7SP063176
Pression acoustique à 1 m	dB(A)		51	54	57	59	59	59	63	63
Puissance acoustique	dB(A)		62	65	68	70	70	70	74	74
Débit d'air	m³/h		2200	2100	3500	3800	4000	4000	7500	7500
Type de compresseur			Rotatif	Rotatif	Rotatif	Rotatif	Rotatif	Rotatif	Rotatif	Rotatif
Dimensions de l'unité (LxHxP)	mm		765x555x303	805x554x330	890x673x342	946x810x410	946x810x410	946x810x410	952x1333x415	952x1333x415
Dimensions de l'emballage (LxHxP)	mm		887x610x337	915x615x370	995x740x398	1090x885x500	1090x885x500	1090x885x500	1095x1480x495	1095x1480x495
Poids net/Poids avec l'emballage	kg		26,6/29,4	32,5/35,3	43,9/46,7	52,8/57,3	66,9/72,1	75,5/85,6	103,7/118,3	107,0/121,2

## ALIMENTATION

Phase/Tension/Fréquence		1P/220-240V/50Hz	1P/220-240V/50Hz	1P/220-240V/50Hz	1P/220-240V/50Hz	1P/220-240V/50Hz	1P/220-240V/50Hz	3P/380-415V/50Hz	3P/380-415V/50Hz	3P/380-415V/50Hz
Côté d'alimentation			Extérieur	Extérieur	Extérieur	Extérieur	Extérieur	Extérieur	Extérieur	Extérieur
Câble d'alimentation	mm²		3G1,5	3G1,5	3G2,5	3G4,0	3G4,0	5G2,5	5G2,5	5G2,5
Protection électrique	A		16	16	20	25	25	16	16	16
Câble liaison int./ext.	mm²	4G1,5	4G1,5	4G1,5	4G1,5	4G1,5	4G1,5	4G1,5	4G1,5	4G1,5

## LIAISONS FRIGORIFIQUES

Diamètre tube gaz	pouces	3/8"	3/8"	1/2"	5/8"	5/8"	5/8"	5/8"	5/8"	5/8"
Diamètre tube liquide	pouces	1/4"	1/4"	1/4"	3/8"	3/8"	3/8"	3/8"	3/8"	3/8"
Longueur max.	m		25	30	50	50	75	75	75	75
Dénivelé max.	m		10	20	25	25	30	30	30	30
Réfrigérant/PRP			R32/675	R32/675	R32/675	R32/675	R32/675	R32/675	R32/675	R32/675
Charge (5 m)	kg		0,72	1,15	1,50	2,00	2,40	2,40	2,90	3,00
Charge additionnelle	g/m		12	12	24	24	24	24	24	24

## COMBINAISONS

UNITÉ INTÉRIEURE	COMPATIBLE AVEC UNITÉ EXTÉRIEURE			
	MONOSPLIT		MULTISPLIT	
<b>GAINABLE</b>				
 DDMX 022N		 ZDAA	 YDZC	
 DDMX 035N-050N-070N	 YDAX	 ZDAA	 YDZC	