

+ PRODUITS

- Télécommande RC18 incluse
- Design compact
- Soufflage à 360°
- Compatible avec les multisplits YDZC et ZDAA

Connectivité



Avec le module WiFi LCAC en option

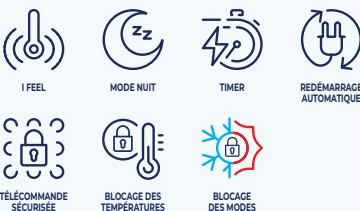
Technologie



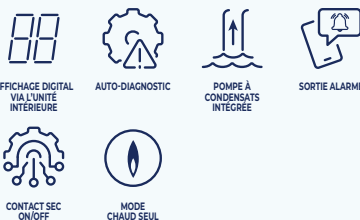
Qualité de l'air



Fonctions utilisateurs



Fonctions installateurs



SUBVENTIONS



SE RÉFÉRER AUX FICHES: BAR-TH-129

CERTIFICATION

- AIRWELL participe au programme ACI de ECP. Vérifier la validité du certificat sur: www.eurovent-certification.com



- Les modèles avec * ne sont pas certifiés Eurovent

CDMX

Cassette 360°



CDMX 022N-025N-035N-050N



CDMX 070N-100N-140N

RC18 incluse



LE + « DÉVELOPPEMENT DURABLE »

- Classe énergétique A++ en mode froid et A+ en mode chauffage garantissant des économies d'énergie.

LE + « UTILISATEUR »

- Design avec sa façade s'intégrant parfaitement dans le faux plafond.
- Diffusion de l'air à 360° dans la pièce pour une température homogène.

LE + « INSTALLATEUR »

- Dimension compacte idéale dans les installations à faible hauteur sous plafond.
- Affichage des paramètres sur l'unité intérieure pour une lecture rapide.
- Unité disposant de trous pré percés pour un apport d'air neuf ou d'une insufflation dans un petit local.
- Longueur frigorifique jusqu'à 75 m pour s'adapter à l'installation.

LE + « TECHNOLOGIE »

- Contact on/off inclus associé à une "room card" ou autre solution (non fournie) pour un meilleur contrôle de son fonctionnement et réaliser des économies d'énergie.
- Contact alarme (défaut de synthèse) inclus.
- Sonde d'ambiance intégrée dans la télécommande pour un meilleur confort (mode "I Feel" en appuyant 7s sur le bouton TURBO de la télécommande).
- Pompe à condensats incluse pour une évacuation automatique.
- Détendeur électronique pour une meilleure précision de fonctionnement.
- Traitement Golden Fin sur les échangeurs (extérieurs et intérieurs) pour une protection contre la corrosion et une durabilité dans le temps.
- Large plage de fonctionnement de -15° à 50°C en mode refroidissement et de -15 à 24°C en mode chauffage.

OPTIONS

ACCESSOIRE	CODE	VISUEL	FONCTION
Télécommande filaire RCW11	7ACEL1774		• Programmation hebdomadaire, mode, vitesse de ventilateur, minuterie marche/arrêt, fonction "I Feel", température.
Télécommande filaire RCW26 Commande de l'interface 7ACEL1776 obligatoire par unité intérieure.	7ACEL1876		• Contrôle jusqu'à 16 unités intérieures.
Accessoire WiFi LCAC	7ACEL1883		• Accessoire pour piloter à distance en WiFi (compatible pour CDMX-022N,025N,035N et 050N).
	7ACEL1900		• Accessoire pour piloter à distance en WiFi (compatible pour CDMX-070N-100N-140N).

DONNÉES TECHNIQUES

UNIQUEMENT
CONFIGURATION MULTISPLIT

UNITÉ INTÉRIEURE		CDMX-022N-09M25	CDMX-025N-09M25	CDMX-035N-09M25	CDMX-050N-09M25	CDMX-070N-09M25	CDMX-100N-09M25	CDMX-100N-09M25	CDMX-140N-09M25*
Code		7SP042289	7SP042290	7SP042291	7SP042292	7SP042293	7SP042294	7SP042294	7SP042295
Phase		Monophasé	Monophasé	Monophasé	Monophasé	Monophasé	Monophasé	Triphasé	Triphasé
REFROIDISSEMENT									
Puissance nominale (min./max.)	kW	2,05 (0,63-2,61)	2,60 (0,8-3,3)	3,52 (0,85-4,11)	5,28 (2,90-5,59)	7,03 (3,30-7,91)	10,55 (2,70-11,43)	10,55 (2,70-11,43)	14,07 (3,52-15,83)
Pdesignc	kW			3,50	5,30	7,00	10,50	10,50	14,00
Puissance absorbée nominale / EER	kW			1,04/3,35	1,63/3,24	2,43/2,88	3,95/2,65	3,96/2,65	4,65/3,02
SEER/Classe énergétique				6,6/A++	6,3/A++	6,2/A++	6,7/A++	6,3/A++	6,1/A++
Limites de fonctionnement	°C	-15°~50°C Bulbe Sec							

CHAUFFAGE									
Puissance nominale (min./max.)	kW	2,35 (0,69-3,0)	2,90 (0,85-3,7)	3,81 (0,47-4,31)	5,57 (2,37-6,10)	7,62 (2,81-8,94)	11,14 (2,78-12,30)	11,14 (2,78-12,66)	16,12 (4,10-17,29)
Pdesignh (climat tempéré)	kW			2,70	4,20	6,00	8,50	8,00	11,00
Pdesignh (climat chaud)	kW			3,30	5,40	6,30	10,10	10,10	12,00
Puissance absorbée nominale / COP	kW			1,10/3,73	1,58/3,48	1,80/4,10	2,96/3,72	2,96/3,72	4,58/3,52
SCOP/Classe énergétique (climat tempéré)				4,1/A+	4,0/A+	4,0/A+	4,0/A+	3,9/A	4,0/A+
SCOP/Classe énergétique (climat chaud)				5,1/A+++	4,8/A++	5,1/A+++	5,1/A+++	5,1/A+++	5,0/A++
Limites de fonctionnement	°C	-15°~24°C Bulbe Sec							
Puissance à -7°C	kW			2,95	4,10	5,97	9,13	8,91	12,50
Puissance à -10°C	kW			2,82	3,91	5,70	8,71	8,50	11,93
Puissance à -15°C	kW			2,64	3,67	5,34	8,16	7,96	11,17

UNITÉ INTÉRIEURE									
Pression acoustique à 1 m (PV/MV/GV)	dB(A)	29/33/38	31/34/39	34/37/42	39/44/45	42/47/50	46/48/51	46/48/51	48/50/52
Puissance acoustique	dB(A)	53	54	57	59	59	64	64	66
Débit d'air (PV/MV/GV)	m³/h	400/460/500	400/460/500	420/510/590	479/584/680	992/1118/1247	1300/1530/1700	1300/1530/1700	1600/1750/1900
Déshumidification	l/h	0,7	1,20	1,50	2,00	3,00	3,80	3,80	5,50
Dimensions de l'unité (LxHxP)	mm	570x260x570	570x260x570	570x260x570	570x260x570	830x205x830	830x245x830	830x245x830	830x287x830
Dimensions de l'emballage (LxHxP)	mm	662x317x662	662x317x662	662x317x662	662x317x662	910x250x910	910x290x910	910x290x910	910x330x910
Poids net/Poids avec l'emballage	kg	14,5/17,3	14,5/18,8	16,3/20,4	16/22,1	21,6/25,4	27,2/31,2	27,2/31,2	29,3/33,5

FAÇADE									
Dimensions de la façade (LxHxP)	mm	647x50x647	647x50x647	647x50x647	647x50x647	950x55x950	950x55x950	950x55x950	950x55x950
Dimensions de l'emballage (LxHxP)	mm	715x123x715	715x123x715	715x123x715	715x123x715	1035x90x1035	1035x90x1035	1035x90x1035	1035x90x1035
Poids net/Poids avec l'emballage	kg	2,5/4,5	2,5/4,5	2,5/4,5	2,5/4,5	6/9	6/9	6/9	6/9
Code de la façade		7ACVF0566	7ACVF0566	7ACVF0566	7ACVF0566	7ACVF0600	7ACVF0600	7ACVF0600	7ACVF0600

UNITÉ EXTÉRIEURE		-	-	YDAX-035H-09M25	YDAX-050H-09M25	YDAX-070H-09M25	YDAX-100H-09M25	YDAX-100H-09T35	YDAX-140H-09T35
Code		-	-	7SP063170	7SP063171	7SP063172	7SP063173	7SP063174	7SP063175
Pression acoustique à 1 m	dB(A)			51	54	58	59	59	63
Puissance acoustique	dB(A)			62	65	69	70	70	74
Débit d'air	m³/h			2200	2100	3500	4000	4000	7500
Type de compresseur				Rotatif	Rotatif	Rotatif	Rotatif	Rotatif	Rotatif
Dimensions de l'unité (LxHxP)	mm			765x555x303	805x554x330	890x673x342	946x810x410	946x810x410	952x1333x415
Dimensions de l'emballage (LxHxP)	mm			887x610x337	915x615x370	995x740x398	1090x885x500	1090x885x500	1095x1480x495
Poids net/Poids avec l'emballage	kg			26,6/29	32,5/35,3	43,9/46,7	66,9/72,1	75,5/85,6	103,7/118,3

ALIMENTATION									
Phase/Tension/Fréquence		1P/220-240V/50Hz	1P/220-240V/50Hz	1P/220-240V/50Hz	1P/220-240V/50Hz	1P/220-240V/50Hz	1P/220-240V/50Hz	3P/380-415V/50Hz	3P/380-415V/50Hz
Côté d'alimentation				Extérieur	Extérieur	Extérieur	Extérieur	Extérieur	Extérieur
Câble d'alimentation	mm²			3G1,5	3G1,5	3G2,5	3G4,0	5G2,5	5G2,5
Protection électrique	A			16	16	20	25	16	16
Câble liaison int./ext.	mm²	4G1,5	4G1,5	4G1,5	4G1,5	4G1,5	4G1,5	4G1,5	4G1,5

LIAISONS FRIGORIFIQUES									
Diamètre tube gaz	pouces	3/8"	3/8"	3/8"	1/2"	5/8"	5/8"	5/8"	5/8"
Diamètre tube liquide	pouces	1/4"	1/4"	1/4"	1/4"	3/8"	3/8"	3/8"	3/8"
Longueur max.	m			25	30	50	75	75	75
Dénivelé max.	m			10	20	25	30	30	30
Réfrigérant/PRP				R32/675	R32/675	R32/675	R32/675	R32/675	R32/675
Charge (5 m)	kg			0,72	1,15	1,50	2,40	2,40	2,90
Charge additionnelle	g/m			12	12	24	24	24	24

COMBINAISONS

UNITÉ INTÉRIEURE	COMPATIBLE AVEC UNITÉ EXTÉRIEURE	
	MONOSPLIT	MULTISPLIT
 <p>CDMX 022N & 025N</p>	 ZDAA	 YDZC
 <p>CDMX 035N-050N-070N</p>	 YDAX	 ZDAA  YDZC