



Pompes à chaleur
Réversible

A+++

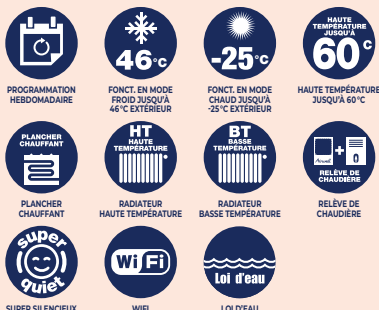
MA MAISON
HYBRIDE
par Airwell.



+ PRODUITS

- Télécommande RCW29 incluse
- Jusqu'à 60°C de sortie d'eau par -10°C extérieur
- Compatible tout type d'émetteurs
- Grande puissance disponible

CARACTÉRISTIQUES



SUBVENTIONS



AVEC UNE MISE EN SERVICE PAR LES STATIONS TECHNIQUES AGRÉÉES AIRWELL, ACCÉDEZ À L'EXTENSION DE GARANTIE AIRWELL:

- **1 an** main-d'œuvre,
- **3 ans** pièces,
- **5 ans** compresseur.



Airwell



WELLEA MONOBLOC DF

Pompe à chaleur monobloc



18-30 kW



RCW29
incluse



LE + « DÉVELOPPEMENT DURABLE »

> Classe énergétique élevée A+++.

LE + « UTILISATEUR »

- > Compatible avec tous les émetteurs.
- > Grande souplesse d'utilisation.
- > Idéal en remplacement de chaudière fioul ou gaz.

LE + « INSTALLATEUR »

- > Loi d'eau personnalisable.
- > Permet de gérer l'ensemble du circuit de chauffage, grâce aux nombreuses connexions disponibles.

LE + « TECHNOLOGIE »

- > Fonctionnement jusqu'à -25°C extérieur.
- > Certifié HP Keymark.

idéal pour la rénovation
DE MAISONS DE GRANDE TAILLE



DONNÉES TECHNIQUES

MODÈLE			AW-WHPMA18-H93	AW-WHPMA22-H93	AW-WHPMA26-H93	AW-WHPMA30-H93
Code			7HP061085	7HP061086	7HP061087	7HP061088
Phase			Triphasé			
MODE CHAUFFAGE						
Air +7°C Eau 30/35°C	Puissance calorifique	kW	18,30	22,30	26,30	29,93
	Puissance absorbée	kW	3,96	5,13	6,50	8,02
	COP		4,63	4,35	4,05	3,73
Air -7°C Eau 30/35°C	Puissance calorifique	kW	18,00	21,00	22,00	23,00
	Puissance absorbée	kW	6,67	8,08	8,80	9,39
	COP		2,70	2,60	2,50	2,45
Air +7°C Eau 47/55°C	Puissance calorifique	kW	18,10	22,10	26,06	29,68
	Puissance absorbée	kW	6,63	8,33	10,72	12,97
	COP		2,73	2,65	2,43	2,29
Air -7°C Eau 47/55°C	Puissance calorifique	kW	10,70	13,50	16,70	22,30
	Puissance absorbée	kW	8,78	10,40	12,20	14,10
	COP		1,22	1,30	1,37	1,58
MODE REFROIDISSEMENT						
Air 35°C Eau 12/7°C	Puissance frigorifique	kW	17,00	21,00	26,00	29,50
	Puissance absorbée	kW	5,57	7,12	9,63	11,57
	EER		3,05	2,95	2,70	2,55
Air 35°C Eau 23/18°C	Puissance frigorifique	kW	18,50	23,00	27,00	31,00
	Puissance absorbée	kW	3,90	5,00	6,28	7,75
	EER		4,75	4,60	4,30	4,00
PERFORMANCES						
Classe énergétique (climat tempéré)	Sortie d'eau à 35°C		A+++			A++
	Sortie d'eau à 55°C		A++			A+
Efficacité saisonnière (climat tempéré)	Sortie d'eau à 35°C	%	181	178	177	165
	Sortie d'eau à 55°C	%	125	126	123	123
SCOP (climat tempéré)	Sortie d'eau à 35°C		4,60	4,53	4,50	4,19
	Sortie d'eau à 55°C		3,21	3,22	3,14	3,14
Puissance acoustique	dB(A)		71	73	75	77
Pression acoustique à 1m	dB(A)		58	60	62	64
PLAGES DE FONCTIONNEMENT						
Température d'air extérieur	Refroidissement	°C	-5/46			
	Chauffage	°C	-25/35			
	ECS	°C	-25/43			
ALIMENTATION						
Phase/Tension/Fréquence		3P/380-415V/50Hz				
Protection électrique	A	21,00	24,50	27,00	28,50	
INSTALLATION ET AUTRES						
Débit d'air	m³/h	10650			11200	
Réfrigérant/PRP		R32/675				
Charge	kg	5				
Dimensions de l'unité (LxHxP)	mm	1129x1558x440				
Dimensions de l'emballage (LxHxP)	mm	1220x1735x565				
Poids net/Poids avec l'emballage	kg	177/206				
Diamètre entré/sortie d'eau	pouces	R1-1/4"				

ACCESSOIRES

DÉNOMINATION	CODE	VISUEL	FONCTIONS
Kit Bizone ZZZT	7ACEL1882		<ul style="list-style-type: none"> Avec ce module, vous pouvez simplement gérer 2 zones avec 2 températures différentes (ex : chauffage au sol et radiateur). Tous les éléments sont précâblés, il suffit de les brancher. 1 Module hydraulique : <ul style="list-style-type: none"> - 2 pompes à eau - 1 régulation - 2 thermostats (radio) - 1 sonde de température extérieure (radio) - 1 antenne (pour connexion radio) Fonctions du thermostat : <ul style="list-style-type: none"> - Changement de température (5°C à 37 °C) - Changement de mode (chauffage / climatisation) - Programmation hebdomadaire - Mode vacances
Bouteille casse-pression	7ACFH0854		<ul style="list-style-type: none"> À utiliser avec le Kit Bizone. Si vous n'avez pas de réservoir tampon, vous pouvez utiliser cette bouteille. Isolation incluse. 14 kW ΔT 5°C – 28 kW ΔT 10°C
Vanne directe 3 voies	7ACFH0855		<ul style="list-style-type: none"> Vanne 3 voies pour fonctionnement chauffage et ECS
Pot décantation Dirtmag 1"	7ACFH0856		<ul style="list-style-type: none"> Pot de décantation, orientable, avec anneau magnétique
Soupape antigel m/m 1"	7ACFH0857		<ul style="list-style-type: none"> Prête à la pose Soupape thermostatique Ouverture (+3°C) et fermeture (+4°C) automatiques (+/-1°C)
Dégazeur DiscalSlim 1"	7ACFH0862		<ul style="list-style-type: none"> Évacuation en continu de l'air (dégazage) présent dans le circuit hydraulique Fonctionnement automatique Orientable : montage horizontal ou vertical
Bouteille de mélange 25 L	7ACFH0859		<ul style="list-style-type: none"> Bouteille isolée, réversible : chauffage et climatisation Classe ErP: C Volume utile: 25 L Pose murale
Bouteille de mélange 50 L	7ACFH0858		<ul style="list-style-type: none"> Bouteille isolée, réversible : chauffage et climatisation Classe ErP: C Volume utile: 51 L Pose murale
Bouteille de mélange 100 L	7ACFH0860		<ul style="list-style-type: none"> Bouteille isolée, réversible : chauffage et climatisation Classe ErP: C Volume utile: 95 L Pose au sol
Bouteille de mélange 200 L	7ACFH0861		<ul style="list-style-type: none"> Bouteille isolée, réversible : chauffage et climatisation Classe ErP: C Volume utile: 195 L Pose au sol
Soupape différentielle 10b 20x27	7ACFH0863		<ul style="list-style-type: none"> Puissance de l'installation: 46 kW Échelle graduée pour le réglage: 0,1 à 0,6 bar différentiel
Vase d'expansion 12 L chauffage et climatisation	7ACFH0864		<ul style="list-style-type: none"> Vase standard CE pour réseau de chauffage et climatisation Capacité: 12 L Prégonflage: 1 bar
Vase d'expansion 18 L chauffage et climatisation	7ACFH0865		<ul style="list-style-type: none"> Vase standard CE pour réseau de chauffage et climatisation Capacité: 18 L Prégonflage: 1 bar
Support mural équipé d'accessoires pour vase	7ACFH0866		<ul style="list-style-type: none"> Potence, support de vase, équipée : <ul style="list-style-type: none"> - raccord rapide pour vase - purgeur d'air PR2 - soupape NF avec manomètre
Disconnecteur 1/2	7ACFH0867		<ul style="list-style-type: none"> Disconnecteur à zone de pression réduite non contrôlable NF

ACCESSOIRES

DÉNOMINATION	CODE	VISUEL	FONCTIONS
Circulateur Evosta 2 4 à 7 m CE 180 mm	7ACFH0868		<ul style="list-style-type: none"> • Circulateur électronique basse consommation (EEI ≤ 0,18) • Pour chauffage et climatisation • Avec protection anticalcaire lors de la mise en service • Garantie 5 ans • Débit: 0,4 à 3,6 m³/h • Hauteur manométrique: 4 à 6,9 m CE • 3 courbes de fonctionnement avec chacune 3 vitesses: <ul style="list-style-type: none"> - pression différentielle proportionnelle - pression différentielle constante - vitesse constante • Classe de protection: IP X5
Thermomètre 100 axial plongeur 200	7ACFH0869		<ul style="list-style-type: none"> • Thermomètre axial • Cadran 0/120°
Support sol caoutchouc recyclé (la paire)	7ACTL0510		<ul style="list-style-type: none"> • Haute qualité: utilisation de caoutchouc • Longueur 1000 mm
Réchauffeur électrique en ligne - 3kW	7ACFH0822		<ul style="list-style-type: none"> • Il assure un complément de chauffage lorsque la demande de chauffage est supérieure à la capacité de la pompe à chaleur
Télécommande RCW29	7ACEL1896		<ul style="list-style-type: none"> • Contrôle Marche/Arrêt, appoint de chauffage • Mode de fonctionnement: refroidissement/chauffage/automatique • Paramètres ECS: mode forcé/vacances/anti-légionelles/pompe ECS • Paramètre de température: sortie d'eau, température de consigne • Programmeur: 12h/24 • Programmeur Marche/Arrêt, quotidien/hebdomadaire • Affichage des différentes températures • Affichage des valeurs de sonde • Codes défauts • Mode maintenance
Sonde de température	1PR070230		<ul style="list-style-type: none"> • Sonde de température + câble (10m)
Extension de câble (bouteille de mélange)	7ACFH0870		<ul style="list-style-type: none"> • Connexion entre la sonde de température et la carte électronique pour la sonde de bouteille de mélange
Extension de câble (solaire)	7ACFH0871		<ul style="list-style-type: none"> • Connexion entre sonde de température et carte électronique pour sonde solaire
Tableau de commande pour résistance électrique ECS	7ACEL1892		<ul style="list-style-type: none"> • Contrôler la résistance électrique du ballon ECS avec la PAC



DÉSIGNATION		DHW TANK 200L	DHW TANK 300S	DHW TANK 300L	DHW TANK 300S	DHW TANK 500L	DHW TANK 500S
Code		7ACFH0872	7ACFH0876	7ACFH0873	7ACFH0875	7ACFH0874	7ACFH0877
Puissance max. PAC	kW	10	10	16	16	22	22
Volume	L	196	194	273	267	475	464
Surface de l'échangeur	m²	1,5	1,5+0,5	1,8	1,8+1,1	2,2	2,2+1,3
Matériau		acier émaillé	acier émaillé	acier émaillé	acier émaillé	acier émaillé	acier émaillé
Pression max	bar	10	10	10	10	10	10
Déperditions statiques	W	51	51	63	63	80	80
Classe énergétique		B	B	B	B	B	B
Protection		anode magnésium	anode magnésium	anode magnésium	anode magnésium	anode magnésium	anode magnésium
Chauffage électrique	kW	2,0	2,0	2,0	2,0	2,0	2,0
Hauteur	mm	1215	1215	1615	1615	1705	1705
Diamètre	mm	640	640	640	640	790	790
Poids	kg	77	83	98	112	128	151