



Production d'eau  
chaude sanitaire

Airwell

# TFHZ ELEO

Chauffe-eau thermodynamique  
solaire

A<sup>++</sup>

MA MAISON  
**HYBRIDE**  
par Airwell.

Cuve inox

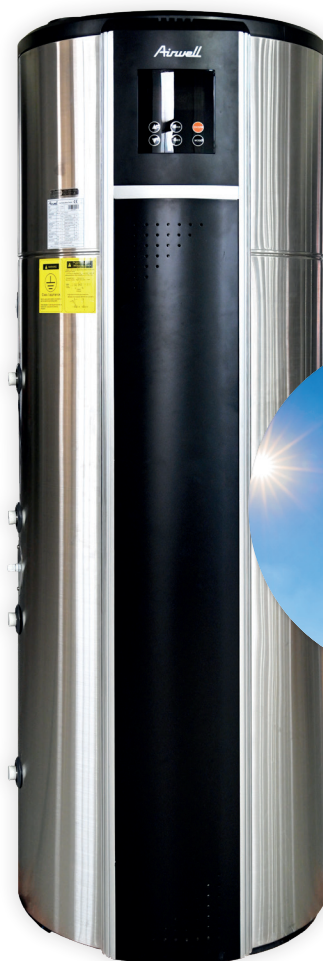
## + PRODUITS

- Excellent COP
- Cuve inox
- Faible emprise au sol
- Fonction anti-légionelles
- Pas de manipulation de fluide frigorigène

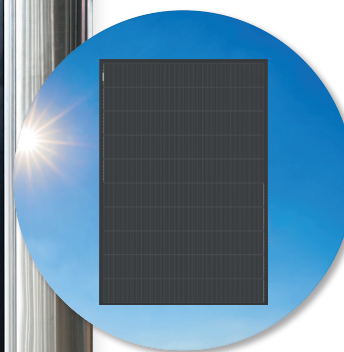
## CARACTÉRISTIQUES



EAU CHAUDE  
SANITAIRE



TFHZ



### LE + « DÉVELOPPEMENT DURABLE »

- > Classe énergétique élevée A++.
- > Produit haute performance.
- > Produit 3 à 4 fois plus économique qu'un ballon électrique.

### LE + « UTILISATEUR »

- > Idéal en remplacement d'un ballon électrique.
- > Fonctionnement "Heures pleines/Heures creuses".

### LE + « INSTALLATEUR »

- > Facilité d'installation, grâce à sa faible emprise au sol.
- > Manipulation facilitée, grâce au faible poids < 80 kg.
- > Protection anticalcaire : cuve inox + anode magnésium.

### LE + « TECHNOLOGIE »

- > Pas de risque de contamination en cas de fuite du fluide frigorigène, grâce à l'échangeur externe.

## DONNÉES TECHNIQUES

TFHZ Eleo

UNITÉS INTÉRIEURES		TFHZ-300S-03M25
Code ERP		7MB170004
Phase		Monophasé
<b>AIR +7°C EAU 10/55°C</b>		
Puissance calorifique	kW	1,90
Puissance absorbée totale	kW	0,60
<b>COP</b>		<b>3,15</b>
<b>AIR +15°C EAU 10/55°C</b>		
Puissance calorifique	kW	2,45
Puissance absorbée totale	kW	0,67
<b>COP</b>		<b>3,68</b>
<b>PERFORMANCES (CLIMAT TEMPÉRÉ)</b>		
Profil ECS		L
Classe énergétique		A++
Efficacité énergétique	%	174
<b>COP</b>		<b>4,12</b>
Consommation annuelle	kWh	587
Durée de chauffe	h:mm	7:49
Consommation en veille	W	27
Température d'eau chaude de référence	°C	51,80
Eau mitigée à 40°C	l	387
<b>PERFORMANCES (CLIMAT CHAUD)</b>		
Efficacité énergétique	%	191
Consommation annuelle	kWh	533
<b>PERFORMANCES (CLIMAT FROID)</b>		
Efficacité énergétique	%	133
Consommation annuelle	kWh	766
<b>NIVEAUX SONORES</b>		
Pression acoustique (1m)	dB(A)	48
Puissance acoustique.	dB(A)	59
<b>PLAGES DE FONCTIONNEMENT</b>		
Température d'air extérieur	°C	-7 / 43
Température d'eau	°C	70
<b>CIRCUIT SOLAIRE</b>		
Surface échangeur	m <sup>2</sup>	1
Raccordement	pouces	3/4"
Matériau		INOX
<b>CIRCUIT FRIGORIFIQUE</b>		
<b>Réfrigérant/PRP</b>		<b>R134a/1430</b>
Charge	kg	1,10
<b>ALIMENTATION</b>		
Phase/Tension/Fréquence		1P/220-240/50Hz
Résistance électrique intégrée	kW	2
Câble d'alimentation	mm <sup>2</sup>	3x2,5
Protection électrique	A	16
<b>DIMENSIONS</b>		
Dimensions (HxØ)		1915x646
Dimensions de l'emballage (LxHxP)		710x2050x710
Poids net/Poids brut	kg	92/114

22-AW-FICHE PRODUIT-TFHZ-FR-0922 - GROUPE AIRWELL SA - RCS VERSAILLES 824 596 795. Ces caractéristiques sont données à titre indicatif et peuvent être modifiées sans préavis. Photos non contractuelles. Imprimé dans l'U.E.

**GROUPE AIRWELL**

10, RUE DU FORT DE SAINT CYR - 78180 MONTIGNY LE BRETONNEUX, FRANCE

TÉL. : +33 (0)1 76 21 82 00 - www.airwell.com