



DC Inverter
Réversible

YDZC MULTISPLIT



+ PRODUITS

- Flexy Match (compatible avec une large partie de la gamme)
- Longueur cumulée de tubes jusqu'à 80 m
- Puissance élevée par rapport à la moyenne du marché
- Détendeur électronique

CARACTÉRISTIQUES

TECHNOLOGIE :



FONCTIONS INSTALLATEURS :



LE + « DÉVELOPPEMENT DURABLE »

- Classe énergétique élevée A++ (mode froid) / A+ (mode chaud)
- Économies d'énergie (mode chaud seul, limite des consignes)

LE + « UTILISATEUR »

- Un grand choix d'unités intérieures
- Encombrement réduit avec une seule unité extérieure

LE + « INSTALLATEUR »

- Installation évolutive et flexible
- Grande longueur de tubes

LE + « TECHNOLOGIE »

- Haute résistance à la corrosion avec le Golden Fin
- Détection de fuite de réfrigérant

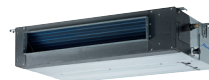
COMPATIBLE
AVEC

MURAL HDH
9/12/18/24

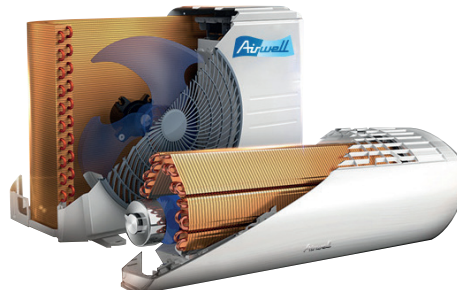
GAINABLE MOYENNE
PRESSION DDM 12/18

CASSETTE CDM
9X/12/18

CONSOLE XDM
12X/18



Golden Fin : protection anti-corrosion sur l'échangeur



CERTIFICATION

AIRWELL participe au programme AC1 de ECP.

Vérifier la validité du certificat sur : www.eurovent-certification.com



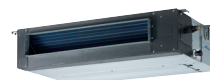
Les modèles avec * ne sont pas certifiés Eurovent

Airwell
Just feel well

MURAL
HDH 9/12/18/24

DONNÉES TECHNIQUES UNITÉS INTÉRIEURES HDH

Unité intérieure		AW-HDH009-N91	AW-HDH012-N91	AW-HDH018-N91	AW-HDH024-N91
Phase		Monophasé	Monophasé	Monophasé	Monophasé
Puissance frigorifique nominale	kW	2,84	3,52	5,28	7,32
Puissance calorifique nominale	kW	2,77	3,74	5,58	7,54
Pression acoustique à 1 m (TPV/PV/MV/GV)	dB (A)	20/23/29/39	21/22/30/38	22/28/33/41	26/30/40/46
Puissance acoustique	dB (A)	54	56	58	62
Débit d'air (PV/MV/GV)	m³/h	230/309/416	294/459/515	420/505/750	640/830/1020
Déshumidification	l/h	1	1,2	1,7	2,4
Dimensions de l'unité (LxHxP)	mm	722x290x187	802x297x189	965x319x215	1080x335x226
Dimensions de l'emballage (LxHxP)	mm	790x370x270	875x375x285	1045x405x305	1155x415x315
Poids net/Poids avec l'emballage	kg	7,4/9,6	8,2/10,7	10,8/14,1	12,9/16,5
LIAISONS FRIGORIFIQUES					
Diamètre tube gaz	pouces	3/8"	3/8"	1/2"	5/8"
Diamètre tube liquide	pouces	1/4"	1/4"	1/4"	3/8"
Code		7SP023186	7SP023187	7SP023188	7SP023189

GAINABLE MOYENNE
PRESSION DDM 12/18

DONNÉES TECHNIQUES UNITÉS INTÉRIEURES DDM

Unité intérieure		AW-DDM012-N91	AW-DDM018-N91
Phase		Monophasé	Monophasé
Puissance frigorifique nominale	kW	3,53	5,30
Puissance calorifique nominale	kW	4,10	5,86
Pression acoustique à 1 m (PV/MV/GV)	dB(A)	26/30/35	33/38/41
Puissance acoustique	dB(A)	56	59
Débit d'air (PV/MV/GV)	m³/h	300/480/600	350/650/880
Pression statique externe (standard/max.)	Pa	10 (0-60)	25 (0-100)
Déshumidification	l/h	1,5	2,0
Dimensions de l'unité (LxHxP)	mm	700x200x450	880x210x674
Dimensions de l'emballage (LxHxP)	mm	860x285x540	1070x280x725
Poids net/Poids avec l'emballage	kg	18/22	24,3/29,6
LIAISONS FRIGORIFIQUES			
Diamètre tube gaz	pouces	3/8"	1/2"
Diamètre tube liquide	pouces	1/4"	1/4"
Code		7SP033031	7SP033032



DONNÉES TECHNIQUES UNITÉS INTÉRIEURES CDM

Unité intérieure		AW-CDM009X-N91	AW-CDM012-N91	AW-CDM018-N91
Phase		Monophasé	Monophasé	Monophasé
Puissance frigorifique nominale	kW	2,6	3,52	5,28
Puissance calorifique nominale	kW	2,9	4,4	5,42
Pression acoustique à 1 m (PV/MV/GV)	dB(A)	31/34/39	33/36/41	35/39/42
Puissance acoustique	dB(A)	54	56	56
Débit d'air (PV/MV/GV)	m³/h	400/504/580	416/504/617	540/625/720
Déshumidification	l/h	1,2	1,5	2
Dimensions de l'unité (LxHxP)	mm	570x260x570	570x260x570	570x260x570
Dimensions de l'emballage (LxHxP)	mm	662x317x662	662x317x662	662x317x662
Poids net/Poids avec l'emballage	kg	14,5/17,3	16,2/21,4	16,2/21,4
FAÇADE				
Dimensions de l'unité (LxHxP)	mm	647x50x647	647x50x647	647x50x647
Dimensions de l'emballage (LxHxP)	mm	715x123x715	715x123x715	715x123x715
Poids net/Poids avec l'emballage	kg	2,5/4,5	2,5/4,5	2,5/4,5
Code façade		7ACVF0566	7ACVF0566	7ACVF0566
LIAISONS FRIGORIFIQUES				
Diamètre tube gaz	pouces	3/8"	3/8"	1/2"
Diamètre tube liquide	pouces	1/4"	1/4"	1/4"
Code		7SP042261X	7SP042262	7SP042263



DONNÉES TECHNIQUES UNITÉS INTÉRIEURES XDM

Unité intérieure		AW-XDM012X-N91	AW-XDM018-N91
Phase		Monophasé	Monophasé
Puissance frigorifique nominale	kW	3,5	4,82
Puissance calorifique nominale	kW	3,8	4,95
Pression acoustique à 1 m (PV/MV/GV)	dB(A)	35/41/43	35/39/42
Puissance acoustique	dB(A)	58	60
Débit d'air (PV/MV/GV)	m³/h	370/480/512	400/480/560
Déshumidification	l/h	1,5	2
Dimensions de l'unité (LxHxP)	mm	700x210x600	700x210x600
Dimensions de l'emballage (LxHxP)	mm	810x305x710	810x305x710
Poids net/Poids avec l'emballage	kg	14,8/19	14,8/19,1
LIAISONS FRIGORIFIQUES			
Diamètre tube gaz	pouces	3/8"	1/2"
Diamètre tube liquide	pouces	1/4"	1/4"
Code		7SP071413X	7SP071414

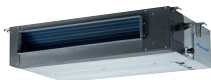
COMPATIBLE
AVEC



MURAL HDH
9/12/18/24



GAINABLE MOYENNE
PRESSION DDM 12/18



CASSETTE CDM
9X/12/18



CONSOLE
XDM 12X/18



YDZC218 MULTISPLIT DUO

Unités intérieures en fonctionnement	REFROIDISSEMENT									CHAUFFAGE								
	Puissance (kW)		Puissance totale (kW)			Puissance absorbée totale (kW)			SEER/ Classe énerg.	Puissance (kW)		Puissance totale (kW)			Puissance absorbée totale (kW)			SCOP/ Classe énerg.
	Unité A	Unité B	Min.	Nominale	Max.	Min.	Nominale	Max.		Unité A	Unité B	Min.	Nominale	Max.	Min.	Nominale	Max.	
9+9	2,6	2,6	2,08	5,20	6,29	0,58	1,6	2,01	6,10/A++	2,79	2,79	2,23	5,57	6,74	0,49	1,39	1,88	4,00/A+
9+12	2,27	3,03	2,15	5,30	6,35	0,6	1,62	2,03	6,10/A++	2,44	3,26	2,23	5,70	6,74	0,53	1,45	1,92	4,00/A+
12+12	2,70	2,70	2,33	5,40	6,40	0,67	1,67	2,06	6,10/A++	2,98	2,98	2,23	5,95	6,74	0,60	1,50	1,96	4,00/A+

Basé sur des combinaisons avec splits muraux

YDZC327 MULTISPLIT TRIO

Unités intérieures en fonctionnement	REFROIDISSEMENT									CHAUFFAGE										
	Puissance (kW)			Puissance totale (kW)			Puissance absorbée totale (kW)			SEER/ Classe énerg.	Puissance (kW)			Puissance totale (kW)			Puissance absorbée totale (kW)			SCOP/ Classe énerg.
	Unité A	Unité B	Unité C	Min.	Nominale	Max.	Min.	Nominale	Max.		Unité A	Unité B	Unité C	Min.	Nominale	Max.	Min.	Nominale	Max.	
9+9	2,68	2,68	-	2,21	5,37	7,11	0,63	1,66	2,44	6,10/A++	3,01	3,01	-	2,30	6,01	7,38	0,57	1,65	2,18	3,80/A
9+12	2,68	3,57	-	2,21	6,24	7,51	0,63	1,93	2,56	6,10/A++	2,90	3,87	-	2,30	6,77	7,79	0,57	1,83	2,29	3,80/A
9+18	2,63	5,27	-	2,21	7,90	7,90	0,63	2,44	2,68	6,10/A++	2,73	5,47	-	2,30	8,20	8,20	0,57	2,18	2,40	3,80/A
12+12	3,56	3,56	-	2,21	7,12	7,66	0,63	2,20	2,63	6,10/A++	3,76	3,76	-	2,30	7,53	7,95	0,57	2,02	2,36	3,80/A
12+18	3,20	4,80	-	2,84	8,00	8,80	0,80	2,50	2,95	6,10/A++	3,36	5,04	-	2,96	8,40	9,12	0,73	2,24	2,69	3,80/A
9+9+9	2,63	2,63	2,63	2,77	7,90	8,69	0,76	2,44	2,90	6,20/A++	2,73	2,73	2,73	2,87	8,20	9,02	0,68	2,18	2,66	4,00/A+
9+9+12	2,40	2,40	3,20	2,84	8,00	8,80	0,80	2,50	2,95	6,20/A++	2,52	2,52	3,36	2,96	8,40	9,12	0,73	2,24	2,69	4,00/A+
9+12+12	2,22	2,96	2,96	2,90	8,13	8,91	0,84	2,54	3,00	6,20/A++	2,35	3,13	3,13	3,05	8,60	9,25	0,76	2,28	2,73	4,00/A+
12+12+12	2,76	2,76	2,76	3,01	8,27	9,03	0,89	2,60	3,05	6,20/A++	2,93	2,93	2,93	3,12	8,80	9,37	0,80	2,30	2,76	4,00/A+

Basé sur des combinaisons avec splits muraux





YDZC436 MULTISPLIT QUATTRO

Unités intérieures en fonctionnement	REFROIDISSEMENT											CHAUFFAGE										
	Puissance (kW)				Puissance totale (kW)			Puissance absorbée totale (kW)			SEER/ Classe énerg.	Puissance (kW)				Puissance totale (kW)			Puissance absorbée totale (kW)			SCOP/ Classe énerg.
	Unité A	Unité B	Unité C	Unité D	Min.	Nom.	Max.	Min.	Nom.	Max.		Unité A	Unité B	Unité C	Unité D	Min.	Nom.	Max.	Min.	Nom.	Max.	
9+9	2,69	2,69	-	-	2,21	5,38	6,83	0,62	1,73	2,44	6,10/A++	3,07	3,07	-	-	2,33	6,14	7,22	0,53	1,63	2,08	3,50/A
9+12	2,69	3,58	-	-	2,21	6,27	7,35	0,62	2,00	2,60	6,10/A++	3,00	4,00	-	-	2,33	7,00	7,77	0,53	1,84	2,21	3,50/A
9+18	2,68	5,36	-	-	2,21	8,04	9,45	0,62	2,53	2,93	6,10/A++	2,91	5,81	-	-	2,33	8,72	9,99	0,53	2,24	2,49	3,40/A
9+24	2,65	7,06	-	-	2,21	9,71	9,98	0,62	3,02	3,12	6,10/A++	2,82	7,52	-	-	2,33	10,34	10,66	0,53	2,60	2,63	3,40/A
12+12	3,58	3,58	-	-	2,21	7,15	7,88	0,62	2,27	2,76	6,10/A++	3,93	3,93	-	-	2,33	7,86	8,33	0,53	2,04	2,35	3,40/A
12+18	3,57	5,36	-	-	2,21	8,93	9,98	0,62	2,79	2,93	6,10/A++	3,83	5,75	-	-	2,33	9,58	10,55	0,53	2,43	2,49	3,50/A
12+24	3,50	7,00	-	-	2,21	10,50	10,50	0,62	3,25	3,19	6,10/A++	3,70	7,40	-	-	2,33	11,10	10,88	0,53	2,77	2,71	3,40/A
18+18	5,25	5,25	-	-	2,21	10,50	10,50	0,62	3,25	3,25	6,10/A++	5,55	5,55	-	-	2,33	11,10	11,10	0,53	2,77	2,77	3,40/A
9+9+9	2,65	2,65	2,65	-	2,84	7,94	9,98	0,78	2,50	3,41	6,30/A++	2,87	2,87	2,87	-	3,00	8,62	10,55	0,66	2,22	2,91	3,60/A
9+9+12	2,65	2,65	3,53	-	2,84	8,83	10,50	0,78	2,76	3,41	6,30/A++	2,84	2,84	3,79	-	3,00	9,48	11,10	0,66	2,41	2,91	3,60/A
9+9+18	2,63	2,63	5,25	-	2,84	10,50	11,55	0,78	3,25	3,58	6,30/A++	2,78	2,78	5,55	-	3,00	11,10	12,21	0,66	2,77	3,04	3,60/A
9+9+24	2,37	2,37	6,31	-	3,95	11,05	14,54	0,92	3,29	4,03	6,30/A++	2,39	2,39	6,38	-	3,97	11,16	13,45	0,78	2,80	3,63	3,60/A
9+12+12	2,65	3,53	3,53	-	2,84	9,71	11,55	0,78	3,02	3,58	6,30/A++	2,82	3,76	3,76	-	3,00	10,34	12,21	0,66	2,60	3,04	3,60/A
9+12+18	2,42	3,23	4,85	-	2,84	10,50	11,55	0,78	3,25	3,58	6,30/A++	2,56	3,42	5,12	-	3,00	11,10	12,21	0,66	2,77	3,04	3,60/A
9+12+24	2,30	3,07	6,14	-	4,12	11,52	14,86	0,97	3,34	4,06	6,30/A++	2,33	3,10	6,20	-	4,12	11,63	13,56	0,81	2,82	3,65	3,60/A
9+18+18	2,30	4,61	4,61	-	4,12	11,52	14,86	0,97	3,34	4,06	6,30/A++	2,33	4,65	4,65	-	4,12	11,63	13,56	0,81	2,82	3,65	3,60/A
12+12+12	3,50	3,50	3,50	-	2,84	10,50	11,55	0,78	3,25	3,58	6,30/A++	3,70	3,70	3,70	-	3,00	11,10	12,21	0,66	2,77	3,04	3,60/A
12+12+18	3,16	3,16	4,74	-	3,95	11,05	14,54	0,92	3,29	4,03	6,30/A++	3,19	3,19	4,78	-	3,97	11,16	13,45	0,78	2,80	3,63	3,60/A
9+9+9+9	2,63	2,63	2,63	2,63	3,68	10,50	13,65	0,88	3,25	3,97	6,50/A++	2,78	2,78	2,78	2,78	3,89	11,10	13,32	0,75	2,77	3,60	4,00/A+
9+9+9+12	2,55	2,55	2,55	3,40	3,95	11,05	14,54	0,92	3,29	4,03	6,50/A++	2,58	2,58	2,58	3,43	3,97	11,16	13,45	0,78	2,80	3,63	4,00/A+
9+9+9+18	2,30	2,30	2,30	4,61	4,12	11,52	14,86	0,97	3,34	4,06	6,50/A++	2,33	2,33	2,33	4,65	4,12	11,63	13,56	0,81	2,82	3,65	4,00/A+
9+9+12+12	2,37	2,37	3,16	3,16	3,95	11,05	14,54	0,92	3,29	4,03	6,50/A++	2,49	2,49	3,32	3,32	3,97	11,16	13,45	0,78	2,80	3,63	4,00/A+
9+12+12+12	2,30	3,07	3,07	3,07	4,12	11,52	14,86	0,97	3,34	4,06	6,50/A++	2,33	3,10	3,10	3,10	4,12	11,63	13,56	0,81	2,82	3,65	4,00/A+
12+12+12+12	2,88	2,88	2,88	2,88	4,12	11,52	14,86	0,97	3,34	4,06	6,50/A++	2,91	2,91	2,91	2,91	4,12	11,63	13,56	0,81	2,82	3,65	4,00/A+

Basé sur des combinaisons avec splits muraux

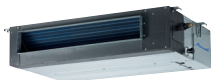
COMPATIBLE
AVEC



MURAL HDH
9/12/18/24



GAINABLE MOYENNE
PRESSION DDM 12/18



CASSETTE CDM
9X/12/18



CONSOLE
XDM 12X/18



YDZC542 MULTISPLIT CINCO

Unités intérieures en fonctionnement	REFROIDISSEMENT											CHAUFFAGE												
	Puissance (kW)					Puissance totale (kW)			Puissance absorbée totale (kW)			SEER/ Classe énerg.	Puissance (kW)					Puissance totale (kW)			Puissance absorbée totale (kW)			SCOP/ Classe énerg.
	Unité A	Unité B	Unité C	Unité D	Unité E	Min.	Nom.	Max.	Min.	Nom.	Max.		Unité A	Unité B	Unité C	Unité D	Unité E	Min.	Nom.	Max.	Min.	Nom.	Max.	
9+9	2,64	2,64	-	-	-	2,34	5,28	8,00	0,72	1,69	2,85	5,60/A+	2,99	2,99	-	-	-	2,34	5,97	8,00	0,53	1,60	2,08	3,60/A
9+12	2,61	3,48	-	-	-	2,34	6,09	8,61	0,72	1,97	2,89	5,60/A+	2,87	3,83	-	-	-	2,34	6,70	8,61	0,53	1,78	2,11	3,60/A
9+18	2,57	5,14	-	-	-	2,34	7,71	11,07	0,72	2,53	3,19	5,60/A+	2,72	5,44	-	-	-	2,34	8,16	11,07	0,53	2,14	2,32	3,60/A
9+24	2,52	6,72	-	-	-	2,34	9,24	12,30	0,72	3,09	3,62	5,60/A+	2,60	6,94	-	-	-	2,34	9,54	12,30	0,53	2,47	2,63	3,60/A
12+12	3,45	3,45	-	-	-	2,34	6,90	9,23	0,72	2,25	3,02	5,60/A+	3,72	3,72	-	-	-	2,34	7,43	9,23	0,53	1,96	2,20	3,60/A
12+18	3,41	5,11	-	-	-	2,34	8,52	11,69	0,72	2,82	3,49	5,60/A+	3,56	5,34	-	-	-	2,34	8,89	11,69	0,53	2,32	2,54	3,80/A
12+24	3,35	6,70	-	-	-	2,34	10,05	12,30	0,72	3,39	3,83	5,60/A+	3,42	6,85	-	-	-	2,34	10,27	12,30	0,53	2,64	2,79	3,80/A
18+18	5,07	5,07	-	-	-	2,34	10,14	12,30	0,72	3,42	3,83	5,60/A+	5,18	5,18	-	-	-	2,34	10,35	12,30	0,53	2,66	2,79	3,80/A
9+9+9	2,54	2,54	2,54	-	-	2,89	7,62	10,46	0,89	2,50	4,26	5,80/A+	2,69	2,69	2,69	-	-	2,89	8,08	10,46	0,65	2,12	3,10	3,60/A
9+9+12	2,53	2,53	3,37	-	-	2,89	8,43	12,92	0,89	2,79	4,04	5,80/A+	2,64	2,64	3,52	-	-	2,89	8,81	12,92	0,65	2,30	2,94	3,60/A
9+9+18	2,51	2,51	5,03	-	-	2,89	10,05	12,30	0,89	3,39	4,26	5,80/A+	2,57	2,57	5,14	-	-	2,89	10,27	12,30	0,65	2,64	3,10	3,50/A
9+9+24	2,48	2,48	6,62	-	-	2,89	11,58	12,92	0,89	3,97	4,43	5,80/A+	2,50	2,50	6,66	-	-	2,89	11,65	12,92	0,65	2,95	3,22	3,40/A
9+12+12	2,52	3,36	3,36	-	-	2,89	9,24	11,07	0,89	3,09	4,04	5,80/A+	2,60	3,47	3,47	-	-	2,89	9,54	11,07	0,65	2,47	2,94	3,40/A
9+12+18	2,51	3,34	5,01	-	-	2,89	10,86	11,69	0,89	3,70	4,26	5,80/A+	2,54	3,39	5,08	-	-	2,89	11,00	11,69	0,65	2,81	3,10	3,50/A
9+12+24	2,46	3,28	6,56	-	-	2,89	12,30	12,92	0,89	4,26	4,43	5,80/A+	2,46	3,28	6,56	-	-	2,89	12,30	12,92	0,65	3,10	3,22	3,40/A
9+18+18	2,46	4,92	4,92	-	-	2,89	12,30	12,92	0,89	4,26	4,43	5,80/A+	2,46	4,92	4,92	-	-	2,89	12,30	12,92	0,65	3,10	3,22	3,50/A
12+12+12	3,35	3,35	3,35	-	-	2,89	10,05	11,07	0,89	3,39	4,17	5,80/A+	3,42	3,42	3,42	-	-	2,89	10,27	11,07	0,65	2,64	3,04	3,50/A
12+12+18	3,33	3,33	5,00	-	-	2,89	11,67	12,92	0,89	4,01	4,43	5,80/A+	3,35	3,35	5,03	-	-	2,89	11,73	12,92	0,65	2,97	3,22	3,50/A
12+12+24	3,08	3,08	6,15	-	-	2,89	12,30	12,92	0,89	4,26	4,43	5,80/A+	3,08	3,08	6,15	-	-	2,89	12,30	12,92	0,65	3,10	3,22	3,40/A
12+18+18	3,08	4,61	4,61	-	-	2,89	12,30	12,92	0,89	4,26	4,43	5,80/A+	3,08	4,61	4,61	-	-	2,89	12,30	12,92	0,65	3,10	3,22	3,40/A
9+9+9+9	2,49	2,49	2,49	2,49	-	3,69	9,96	12,92	1,02	3,36	4,68	6,10/A++	2,55	2,55	2,55	2,55	-	3,69	10,19	12,92	0,74	2,62	3,41	3,50/A
9+9+9+12	2,49	2,49	2,49	3,31	-	3,69	10,77	13,53	1,02	3,66	4,68	6,10/A++	2,52	2,52	2,52	3,36	-	3,69	10,92	13,53	0,74	2,79	3,41	3,50/A
9+9+9+18	2,46	2,46	2,46	4,92	-	3,69	12,30	13,53	1,02	4,26	4,89	6,10/A++	2,46	2,46	2,46	4,92	-	3,69	12,30	13,53	0,74	3,10	3,56	3,40/A
9+9+9+24	2,21	2,21	2,21	5,91	-	3,69	12,55	13,53	1,02	4,30	4,89	6,10/A++	2,21	2,21	2,21	5,91	-	3,69	12,55	13,53	0,74	3,15	3,56	3,80/A
9+9+12+12	2,48	2,48	3,31	3,31	-	3,69	11,58	13,53	1,02	3,97	4,68	6,10/A++	2,48	2,48	3,31	3,31	-	3,69	11,58	13,53	0,74	2,95	3,41	3,70/A
9+9+12+18	2,33	2,33	3,11	4,66	-	3,69	12,42	13,53	1,02	4,28	4,89	6,10/A++	2,33	2,33	3,11	4,66	-	3,69	12,42	13,53	0,74	3,12	3,56	3,60/A
9+9+12+24	2,10	2,10	2,80	5,60	-	3,69	12,60	13,53	1,02	4,32	4,89	6,10/A++	2,10	2,10	2,80	5,60	-	3,69	12,60	13,53	0,74	3,18	3,56	3,40/A
9+12+12+12	2,46	3,28	3,28	3,28	-	3,69	12,30	13,53	1,02	4,26	4,68	6,10/A++	2,46	3,28	3,28	3,28	-	3,69	12,30	13,53	0,74	3,10	3,41	3,50/A
9+12+12+18	2,21	2,95	2,95	4,43	-	3,69	12,55	13,53	1,02	4,30	4,89	6,10/A++	2,21	2,95	2,95	4,43	-	3,69	12,55	13,53	0,74	3,15	3,56	3,50/A
12+12+12+12	3,11	3,11	3,11	3,11	-	3,69	12,42	13,53	1,02	4,28	4,68	6,10/A++	3,11	3,11	3,11	3,11	-	3,69	12,42	13,53	0,74	3,12	3,41	3,40/A
12+12+12+18	2,80	2,80	2,80	4,20	-	3,69	12,60	13,53	1,02	4,32	4,89	6,10/A++	2,80	2,80	2,80	4,20	-	3,69	12,60	13,53	0,74	3,18	3,56	3,50/A
9+9+9+9+9	2,46	2,46	2,46	2,46	2,46	4,18	12,30	14,00	1,15	4,26	5,11	6,20/A++	2,46	2,46	2,46	2,46	2,46	4,18	12,30	14,00	0,84	3,10	3,72	3,80/A
9+9+9+9+12	2,33	2,33	2,33	2,33	3,11	4,18	12,42	14,00	1,15	4,28	5,11	6,20/A++	2,33	2,33	2,33	2,33	3,11	4,18	12,42	14,00	0,84	3,12	3,72	3,80/A
9+9+9+9+18	2,10	2,10	2,10	2,10	4,20	4,18	12,60	14,00	1,15	4,32	5,11	6,20/A++	2,10	2,10	2,10	2,10	4,20	4,18	12,60	14,00	0,84	3,18	3,72	3,80/A
9+9+9+12+12	2,21	2,21	2,21	2,95	2,95	4,18	12,55	14,00	1,15	4,30	5,11	6,20/A++	2,21	2,21	2,21	2,95	2,95	4,18	12,55	14,00	0,84	3,15	3,72	3,80/A
9+9+12+12+12	2,10	2,10	2,80	2,80	2,80	4,18	12,60	14,00	1,15	4,32	5,11	6,20/A++	2,10	2,10	2,80	2,80	2,80	4,18	12,60	14,00	0,84	3,18	3,72	3,80/A

Basé sur des combinaisons avec splits muraux

DONNÉES TECHNIQUES YDZC

Unité extérieure			AW-YDZC218-H91	AW-YDZC327-H91*	AW-YDZC436-H91*	AW-YDZC542-H91*
Phase			Monophasé	Monophasé	Monophasé	Monophasé
UNITÉ EXTÉRIEURE						
Refroidissement	Puissance nominale (min./max.)	kW	5,27 (1,13-5,56)	7,91 (2,16-8,49)	10,55 (3,64-12,31)	12,31 (2,98-12,60)
	Pdesignc	kW	5,20	8,00	11,00	13,00
	Puissance absorbée nominale	kW	1,61	2,45	3,30	4,32
	SEER/Classe énergétique		6,1/A++	6,2/A++	6,3/A++	6,2/A++
	Limites de fonctionnement	°C	-15°/50° Bulbe sec			
Chauffage	Puissance nominale (min./max.)	kW	5,57 (1,79-5,86)	8,21 (2,04-9,37)	10,84 (2,85-12,02)	12,30 (2,75-12,60)
	Pdesignh (climat tempéré)	kW	5,00	5,60	9,00	9,20
	Pdesignh (climat chaud)	kW	5,10	5,70	9,10	9,30
	Puissance absorbée nominale	kW	1,39	2,10	2,76	3,10
	SCOP/Classe énergétique (climat tempéré)		4/A+	3,8/A	4/A+	3,6/A
	SCOP/Classe énergétique (climat chaud)		5,1/A+++	5,1/A+++	5,1/A+++	4,6/A+++
	Limites de fonctionnement	°C	-15°/24° Bulbe sec			
Pression acoustique à 1 m	dB(A)	56	59	63	64	
Puissance acoustique	dB(A)	63	65	67	69	
Débit d'air	m³/h	2200	2700	4000	3850	
Type de compresseur		Rotatif	Rotatif	Rotatif	Rotatif	
Dimensions de l'unité (LxHxP)	mm	800x554x333	845x702x363	946x810x410	946x810x410	
Dimensions de l'emballage (LxHxP)	mm	920x615x390	965x765x395	1090x875x500	1090x875x500	
Poids net/Poids avec l'emballage	kg	35,5/38,5	51,5/55,8	68,8/75,6	73,3/80,4	
Code		7SP091191	7SP091192	7SP091183	7SP091184	
ALIMENTATION						
Phase/Tension/Fréquence		1P/230V/50Hz	1P/230V/50Hz	1P/230V/50Hz	1P/230V/50Hz	
Côté d'alimentation		Extérieur	Extérieur	Extérieur	Extérieur	
Câble d'alimentation	mm²	3x2,5	3x2,5	3x2,5	3x4	
Protection électrique (courbe D)	A	20	20	25	32	
Liaisons électriques	mm²	2 x (4x1,5)	3 x (4x1,5)	4 x (4x1,5)	5 x (4x1,5)	
LIAISONS FRIGORIFIQUES						
Diamètre tube gaz	pouces	2x3/8"	3x3/8"	3x3/8"+1x1/2"	4x3/8"+1x1/2"	
Diamètre tube liquide	pouces	2x1/4"	3x1/4"	4x1/4"	5x1/4"	
Longueur max.	m	40	60	80	80	
Longueur max. par circuit	m	25	30	35	35	
Dénivelé max. entre unités intérieure et extérieure	Unité extérieure plus haute que l'unité intérieure	m	15	15	15	15
	Unité extérieure plus basse que l'unité intérieure	m	15	15	15	15
Dénivelé max. entre unités intérieures	m	10	10	10	10	
Réfrigérant/PRP	kg	R32/675	R32/675	R32/675	R32/675	
Charge	kg	1,25	1,72	2,1	2,4	
Longueur de précharge totale	m	15	22,5	30	37,5	
Charge additionnelle	g/m	12	12	12	12	