



Pompes à chaleur
Réversible

WELLEA MONOBLOC

POMPE À CHALEUR MONOBLOC



5-7-9 kW



12-14-16 kW



COP jusqu'à 5,00

EER jusqu'à 4,82

+ PRODUITS

- Télécommande RCW24 incluse
- Jusqu'à 60 °C de sortie d'eau par -10 °C extérieur
- Contact sec + ModBus (redondance et cascade possible)
- Compatible tout type d'émetteur
- Résistance électrique incluse à partir de 12 kW

LE + « DÉVELOPPEMENT DURABLE »

→ Classe énergétique élevée A+++

LE + « UTILISATEUR »

- Compatible avec tous les émetteurs
- Grande souplesse d'utilisation
- Idéal en remplacement de chaudière fioul ou gaz

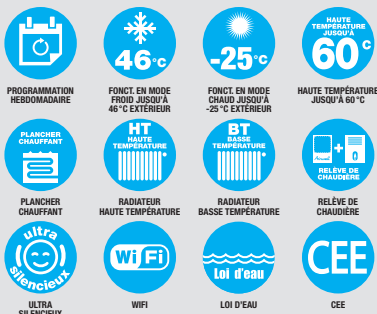
LE + « INSTALLATEUR »

→ Loi d'eau personnalisable, permet de gérer l'ensemble du circuit de chauffage grâce aux nombreuses connexions disponibles

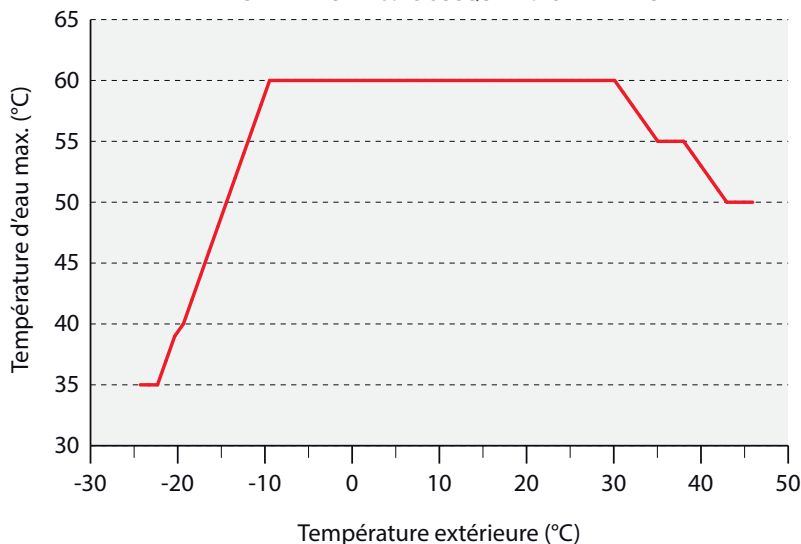
LE + « TECHNOLOGIE »

- Fonctionnement jusqu'à -25 °C extérieur
- Certifié HP Keymark

CARACTÉRISTIQUES



TEMPÉRATURE D'EAU DE 60°C JUSQU'À -10°C EXTÉRIEUR!



DONNÉES TECHNIQUES WELLEA MONOBLOC - MONOPHASÉ

Modèle			AW-WHPM05-H91	AW-WHPM07-H91	AW-WHPM09-H91	AW-WHPM12-H91	AW-WHPM14-H91	AW-WHPM16-H91
Code			7HP061050	7HP061051	7HP061052	7HP061053	7HP061054	7HP061055
Phase			Monophasé	Monophasé	Monophasé	Monophasé	Monophasé	Monophasé
MODE CHAUFFAGE								
Air +7°C Eau 30/35°C	Puissance calorifique	kW	4,65	6,65	8,60	12,30	14,10	16,30
	Puissance absorbée	kW	0,93	1,35	1,87	2,56	3,07	3,66
	COP		5,00	4,94	4,60	4,81	4,60	4,45
Air -7°C Eau 30/35°C	Puissance calorifique	kW	4,90	6,45	7,50	12,00	12,80	13,50
	Puissance absorbée	kW	1,64	2,16	2,53	4,29	4,60	4,91
	COP		2,99	2,98	2,96	2,80	2,78	2,75
Air +7°C Eau 40/45°C	Puissance calorifique	kW	4,80	6,70	8,60	12,40	14,10	16,20
	Puissance absorbée	kW	1,33	1,88	2,50	3,52	4,06	4,72
	COP		3,60	3,57	3,44	3,53	3,47	3,43
Air +7°C Eau 47/55°C	Puissance calorifique	kW	4,65	6,80	8,60	11,90	14,20	16,10
	Puissance absorbée	kW	1,77	2,42	3,13	4,28	5,17	5,91
	COP		2,63	2,81	2,75	2,78	2,75	2,73
MODE REFRIGDISSEMENT								
Air 35°C Eau 12/7°C	Puissance frigorifique	kW	4,85	6,30	7,95	10,90	12,90	13,80
	Puissance absorbée	kW	1,63	2,27	3,15	3,74	4,62	5,21
	EER		2,98	2,77	2,53	2,92	2,80	2,65
Air 35°C Eau 23/18°C	Puissance frigorifique	kW	4,60	6,45	8,00	12,20	14,00	15,50
	Puissance absorbée	kW	0,95	1,39	1,92	2,55	3,10	3,64
	EER		4,82	4,65	4,16	4,78	4,52	4,26
PERFORMANCES								
Label énergétique	Sortie d'eau à 35°C	ηs/classe	176%/A+++	176%/A+++	177%/A+++	169%/A++	168%/A++	169%/A++
	Sortie d'eau à 55°C	ηs/classe	127%/A++	127%/A++	126%/A++	126%/A++	128%/A++	128%/A++
SCOP (climat tempéré)	Sortie d'eau à 35°C		4,47	4,47	4,51	4,29	4,27	4,30
	Sortie d'eau à 55°C		3,24	3,24	3,22	3,23	3,26	3,27
SEER (climat tempéré)	Sortie d'eau à 7°C		4,71	4,99	4,92	4,85	4,73	4,54
	Sortie d'eau à 18°C		7,61	8,58	7,88	7,50	7,16	6,78
Niveaux sonores		dB(A)	61	64	67	68	71	71
PLAGES DE FONCTIONNEMENT								
Température d'air extérieur	Refrigidissement	°C	-5/43			-5/46		
	Chauffage	°C	-25/35					
	ECS	°C	-25/43					
Température d'eau	Refrigidissement	°C	5/25					
	Chauffage	°C	25/60					
	ECS	°C	40/60					
ALIMENTATION								
Résistance électrique d'appoint	Monté en standard	kW	-	-	-	3,0	3,0	3,0
	En option	kW	3,0	3,0	3,0	-	-	-
	Nombre d'étages de puissance		1	1	1	1	1	1
Phase/Tension/Fréquence			1P/220-240V/50Hz					
Protection électrique		A	25	25	25	30	30	30
INSTALLATIONS ET AUTRES								
Débit d'air		m³/h	3050	3050	3050	6150	6150	6150
Réfrigérant	Type/PRP		R32/675					
	Charge	kg	2,0			2,8		
Dimensions de l'unité (LxHxP)		mm	1210x945x402			1404x1414x405		
Dimensions de l'emballage (LxHxP)		mm	1500x1140x450			1475x1580x440		
Poids net/Poids avec l'emballage		kg	92/110			163/183		
Diamètre tube liquide		pouces	1" Mâle			1-1/4" Mâle		



DONNÉES TECHNIQUES WELLEA MONOBLOC - TRIPHASÉ

Modèle			AW-WHPM12-H93	AW-WHPM14-H93	AW-WHPM16-H93
Code			7HP061056	7HP061057	7HP061058
Phase			Triphasé	Triphasé	Triphasé
MODE CHAUFFAGE					
Air +7°C Eau 30/35°C	Puissance calorifique	kW	12,30	14,10	16,30
	Puissance absorbée	kW	2,54	3,05	3,63
	COP		4,84	4,63	4,49
Air -7°C Eau 30/35°C	Puissance calorifique	kW	12,00	12,80	13,50
	Puissance absorbée	kW	4,22	4,55	4,85
	COP		2,84	2,81	2,79
Air +7°C Eau 40/45°C	Puissance calorifique	kW	12,40	14,10	16,20
	Puissance absorbée	kW	3,45	3,99	4,70
	COP		3,59	3,54	3,45
Air +7°C Eau 47/55°C	Puissance calorifique	kW	11,90	14,20	16,10
	Puissance absorbée	kW	4,24	5,10	5,83
	COP		2,81	2,79	2,76
MODE REFRIGDISSEMENT					
Air 35°C Eau 12/7°C	Puissance frigorifique	kW	10,90	12,90	13,80
	Puissance absorbée	kW	3,72	4,62	5,19
	EER		2,93	2,80	2,66
Air 35°C Eau 23/18°C	Puissance frigorifique	kW	12,20	14,00	15,50
	Puissance absorbée	kW	2,53	3,11	3,63
	EER		4,83	4,50	4,27
PERFORMANCES					
Label énergétique	Sortie d'eau à 35°C	ηs/ classe	169%/A++	168%/A++	169%/A++
	Sortie d'eau à 55°C	ηs/ classe	126%/A++	128%/A++	128%/A++
SCOP (climat tempéré)	Sortie d'eau à 35°C		4,29	4,27	4,30
	Sortie d'eau à 55°C		3,23	3,26	3,27
SEER (climat tempéré)	Sortie d'eau à 7°C		4,86	4,73	4,54
	Sortie d'eau à 18°C		7,5	7,16	6,78
Niveaux sonores		dB(A)	68	71	71
ALIMENTATION					
Température d'air extérieur	Refroidissement	°C		-5/46	
	Chauffage	°C		-25/35	
	ECS	°C		-25/43	
Température d'eau	Refroidissement	°C		5/25	
	Chauffage	°C		25/60	
	ECS	°C		40/60	
ALIMENTATION					
Résistance électrique d'appoint	Monté en standard	kW	4,5	4,5	4,5
	Nombre d'étages de puissance		1	1	1
Phase/Tension/Fréquence			3P/380-415V/50Hz		
Protection électrique		A	15	15	15
INSTALLATIONS ET AUTRES					
Débit d'air		m³/h	6150		
Réfrigérant	Type/PRP		R32/675		
	Charge	kg	2,8		
Dimensions de l'unité (LxHxP)		mm	1404x1414x405		
Dimensions de l'emballage (LxHxP)		mm	1475x1580x440		
Poids net/Poids avec l'emballage		kg	177/198		
Diamètre tube liquide		pouces	1-1/4" Mâle		

Airwell




Just feel well

ACCESSOIRES TOUTES GAMMES

RÉFÉRENCE	DÉNOMINATION	FONCTION
(inclus)	Filtre à eau ⓘ	Protéger la pompe à chaleur de l'embouage et préserver un échange thermique optimal.
7ACFH0663	Ballon tampon de 140 L	Préserve la pompe à chaleur des courts cycles nuisibles à la durée de vie des compresseurs et améliore le fonctionnement durant les phases de dégivrage.
 7ACFH0666	Pot de décantation (pot à boues) ⓘ	Protéger la pompe à chaleur de l'embouage et préserver un échange thermique optimal.
 7ACTL0510	Pieds support amortisseur (paire) ⓘ Longueur: 1 000 mm	Obligatoire pour une installation professionnelle.

ⓘ Accessoire obligatoire.

ACCESSOIRES WELLEA MONOBLOC

RÉFÉRENCE	DÉNOMINATION	FONCTION
 (inclus)	Télécommande	<ul style="list-style-type: none"> - Contrôle Marche/Arrêt, appoint de chauffage. - Mode de fonctionnement: refroidissement/chauffage/automatique. - Paramètres d'ECS: mode forcé/vacances/anti-légionnelles/pompe d'ECS. - Paramètre de température: sortie d'eau, température de consigne. - Programmeur: 12h/24. - Programmeur Marche/Arrêt, quotidien/hebdomadaire. - Affichage des différentes températures. - Affichage des valeurs de sonde. - Codes défauts. - Mode maintenance
(inclus)	Sonde pour ballon d'ECS	Régulation de la température d'eau chaude sanitaire.
 7ACFH0662	Ballon d'ECS de 300 L	Optimisé avec le fonctionnement de la pompe à chaleur: <ul style="list-style-type: none"> - Fonction anti-légionnelles programmable. - Gestion du couple vanne 3 voies/circulateur. - Surface d'échange de 3,1 m².
 7ACFH0822	Réchauffeur électrique en ligne - 3kW	Il assure un complément de chauffage lorsque la demande de chauffage est supérieure à la capacité de la pompe à chaleur. Il est compatible uniquement avec les tailles 5, 7 et 9.