

DC Inverter  
Réversible

# YDZC MULTISPLIT RÉSIDENTIEL



Twin &  
Multisplit



## + PRODUITS

- Efficacité.
- Compétitivité.
- Flexibilité.
- Golden fins.

## CARACTÉRISTIQUES

### TECHNOLOGIE :



DC INVERTER



FLUIDE R32



DÉTENDEUR  
ÉLECTRONIQUE



TRAITEMENT  
GOLDEN FIN

### FONCTIONS INSTALLATEURS :



AUTO-DIAGNOSTIC

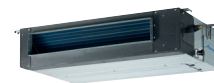
- Une même unité intérieure pour une application en monosplit ou en multisplit.
- La conception permet une installation longue distance des unités.
- Écran à 2 chiffres permettant d'afficher les paramètres de fonctionnement du système.
- Longue durée de vie du produit : échangeur avec golden fins et traitement anti-corrosion de haute qualité sur les cartes électroniques.

COMPATIBLE  
AVEC

MURAL HDH  
9/12/18/24

MURAL HKD R32  
9/12/18/24

GAINABLE MOYENNE  
PRESSION DDM 12/18



CASSETTE CDM  
9X/12/18

CONSOLE XDM  
12X/18



Golden fins : protection anti-corrosion sur l'échangeur



## DONNÉES TECHNIQUES YDZC

Unité extérieure			AW- YDZC218-H91	AW- YDZC327-H91	AW- YDZC436-H91	AW- YDZC542-H91
Phase			Monophasé	Monophasé	Monophasé	Monophasé
<b>UNITÉ EXTÉRIEURE</b>						
Refroidissement	Puissance nominale (min./max.)	kW	5,2 (2,08-6,29)	7,9 (2,77-8,69)	10,5 (3,68-13,65)	12,3 (4,18 - 14)
	Pdesignc	kW	5,2	8,0	10,6	12,4
	Puissance absorbée nominale	kW	1,60	2,44	3,28	4,26
	SEER/Classe énergétique		5,6/A+	6,1/A++	6,2/A++	6,1/A++
	Limites de fonctionnement	°C	-15°/50° Bulbe sec			
Chauffage	Puissance nominale (min./max.)	kW	5,57 (2,23-6,74)	8,2 (2,87-9,02)	11,1 (3,89-13,32)	12,30 (4,18-14)
	Pdesignh (climat tempéré)	kW		5,60	9,00	9,20
	Puissance absorbée nominale	kW	1,39	2,18	2,77	3,10
	SCOP/Classe énergétique (climat tempéré)		3,8/A	3,8/A	3,8/A	3,5/A
	Limites de fonctionnement	°C	-15°/24° Bulbe sec			
Pression acoustique à 1 m	dB(A)	56	59	63	64	
Puissance acoustique	dB(A)	63	65	67	69	
Débit d'air	m³/h	2200	2700	4000	3850	
Type de compresseur		Rotatif	Rotatif	Rotatif	Rotatif	
Dimensions de l'unité (LxHxP)	mm	800x554x333	845x702x363	946x810x410	946x810x410	
Dimensions de l'emballage (LxHxP)	mm	920x615x390	965x765x395	1090x875x500	1090x875x500	
Poids net/Poids avec l'emballage	kg	36/39	54,4/59,2	68,8/75,6	73,3/80,4	
Code		7SP091181	7SP091182	7SP091183	7SP091184	
Prix / D3E	€	2000,00 / 6,67	2700,00 / 6,67	3400,00 / 6,67	5000,00 / 6,67	
<b>ALIMENTATION</b>						
Phase/Tension/Fréquence		1P/230V/50Hz	1P/230V/50Hz	1P/230V/50Hz	1P/230V/50Hz	
Côté d'alimentation		Extérieur	Extérieur	Extérieur	Extérieur	
Câble d'alimentation	mm²	3x2,5	3x2,5	3x2,5	3x4	
Protection électrique (courbe D)	A	25	25	25	32	
Liaisons électriques	mm²	2 x (4x1,5)	3 x (4x1,5)	4 x (4x1,5)	5 x (4x1,5)	
<b>LIAISONS FRIGORIFIQUES</b>						
Diamètre tube gaz	pouces	2x3/8"	3x3/8"	3x3/8"+1x1/2"	4x3/8"+1x1/2"	
Diamètre tube liquide	pouces	2x1/4"	3x1/4"	4x1/4"	5x1/4"	
Longueur max.	m	40	60	80	80	
Longueur max. par circuit	m	25	30	35	35	
Dénivelé max. entre unités intérieure et extérieure	Unité extérieure plus haute que l'unité intérieure	m	15	15	15	15
	Unité extérieure plus basse que l'unité intérieure	m	15	15	15	15
Dénivelé max. entre unités intérieures	m	10	10	10	10	
Réfrigérant/PRP	kg	R32/675	R32/675	R32/675	R32/675	
Charge	kg	1,3	1,57	2,1	2,4	

MURAL  
HDH 9/12/18/24



### DONNÉES TECHNIQUES UNITÉS INTÉRIEURES HDH

Unité intérieure		AW-HDH009-N91	AW-HDH012-N91	AW-HDH018-N91	AW-HDH024-N91
Phase		Monophasé	Monophasé	Monophasé	Monophasé
Puissance frigorifique nominale	kW	2,69	3,52	5,28	7,32
Puissance calorifique nominale	kW	2,93	3,81	5,56	7,61
Pression acoustique à 1 m (TPV/PV/MV/GV)	dB (A)	21/22/29/37	21/22/30/38	24/27/33/42	26/30/40/46
Puissance acoustique	dB (A)	53	55	57	60
Débit d'air (PV/MV/GV)	m³/h	259/429/521	294/478/539	420/505/750	560/750/1050
Déshumidification	l/h	1	1,2	1,7	2,4
Dimensions de l'unité (LxHxP)	mm	722x290x187	802x297x189	965x319x215	1080x335x226
Dimensions de l'emballage (LxHxP)	mm	790x370x270	875x375x285	1045x405x305	1155x415x315
Poids net/Poids avec l'emballage	kg	7,4/9,6	8,2/10,7	9/12,2	12/15,2
<b>LIAISONS FRIGORIFIQUES</b>					
Diamètre tube gaz	pouces	3/8"	3/8"	1/2"	5/8"
Diamètre tube liquide	pouces	1/4"	1/4"	1/4"	3/8"
Code		7SP023141	7SP023142	7SP023143	7SP023144
Prix / D3E	€	440,00 / 1,04	450,00 / 1,04	740,00 / 2,08	880,00 / 2,08

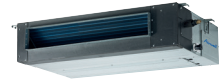
MURAL HKD  
R32 9/12/18/24



### DONNÉES TECHNIQUES UNITÉS INTÉRIEURES HKD R32

Unité intérieure		AW-HKD009-N91	AW-HKD012-N91	AW-HKD018-N91	AW-HKD024-N91
Phase		Monophasé	Monophasé	Monophasé	Monophasé
Puissance frigorifique nominale	kW	2,64	3,52	5,28	7,03
Puissance calorifique nominale	kW	2,93	3,81	5,57	7,33
Pression acoustique à 1 m (TPV/PV/MV/GV)	dB(A)	21/26/30/40	22/26/34/40	25/30/37/44	28/34/42/44
Puissance acoustique	dB(A)	53	53	55	59
Débit d'air (PV/MV/GV)	m³/h	360/460/520	360/500/600	540/680/840	662/817/980
Dimensions de l'unité (LxHxP)	mm	805x285x194	805x285x194	957x302x213	1040x327x220
Dimensions de l'emballage (LxHxP)	mm	870x360x270	870x360x270	1035x380x295	1120x405x310
Poids net/Poids avec l'emballage	kg	7,5/9,7	7,5/9,7	10/13	12,3/15,8
<b>LIAISONS FRIGORIFIQUES</b>					
Diamètre tube gaz	pouces	3/8"	3/8"	1/2"	5/8"
Diamètre tube liquide	pouces	1/4"	1/4"	1/4"	3/8"
Code		7SP023135	7SP023136	7SP023137	7SP023138
Prix / D3E	€	400,00 / 1,04	410,00 / 1,04	670,00 / 2,08	800,00 / 2,08

GAINABLE MOYENNE  
PRESSION DDM 12/18



## DONNÉES TECHNIQUES UNITÉS INTÉRIEURES DDM

Unité intérieure		AW-DDM012-N91	AW-DDM018-N91
Phase		Monophasé	Monophasé
Puissance frigorifique nominale	kW	3,52	5,28
Puissance calorifique nominale	kW	4,10	5,86
Pression acoustique à 1 m (PV/MV/GV)	dB(A)	26/30/35	33/38/41
Puissance acoustique	dB(A)	56	59
Débit d'air (PV/MV/GV)	m³/h	300/480/600	350/650/880
Pression statique externe (standard/max.)	Pa	25 (0-60)	25 (0-100)
Déshumidification	l/h	1,5	2,0
Dimensions de l'unité (LxHxP)	mm	700x200x450	880x210x674
Dimensions de l'emballage (LxHxP)	mm	860x285x540	1070x280x725
Poids net/Poids avec l'emballage	kg	18/22	24,3/29,6
<b>LIAISONS FRIGORIFIQUES</b>			
Diamètre tube gaz	pouces	3/8"	1/2"
Diamètre tube liquide	pouces	1/4"	1/4"
Code		7SP033031	7SP033032
Prix / D3E	€	950,00 / 4,17	1050,00 / 4,17

CASSETTE  
CDM 9X/12/18

CONSOLE  
XDM 12X/18



## DONNÉES TECHNIQUES UNITÉS INTÉRIEURES CDM & XDM

Unité intérieure		AW-CDM009X-N91	AW-CDM012-N91	AW-CDM018-N91	AW-XDM012X-N91	AW-XDM018-N91
Phase		Monophasé	Monophasé	Monophasé	Monophasé	Monophasé
Puissance frigorifique nominale	kW	2,6	3,52	5,28	3,5	4,82
Puissance calorifique nominale	kW	2,9	4,4	5,42	3,8	4,98
Pression acoustique à 1 m (PV/MV/GV)	dB(A)	31/34/39	33/36/41	35/39/42	35/41/43	35/39/42
Puissance acoustique	dB(A)	54	56	56	58	60
Débit d'air (PV/MV/GV)	m³/h	400/504/580	416/504/617	540/625/720	370/480/512	400/480/560
Déshumidification	l/h	1,2	1,5	2	1,5	2
Dimensions de l'unité (LxHxP)	mm	570x260x570	570x260x570	570x260x570	700x600x210	700x600x210
Dimensions de l'emballage (LxHxP)	mm	662x317x662	662x317x662	662x317x662	810x710x305	810x710x305
Poids net/Poids avec l'emballage	kg	14,5/17,3	16,2/21,4	16,2/21,4	14,8/19	14,8/19,1
<b>FAÇADE</b>						
Dimensions de l'unité (LxHxP)	mm	647x50x647	647x50x647	647x50x647		
Dimensions de l'emballage (LxHxP)	mm	715x123x715	715x123x715	715x123x715		
Poids net/Poids avec l'emballage	kg	2,5/4,5	2,5/4,5	2,5/4,5		
Code façade		7ACVF0566	7ACVF0566	7ACVF0566		
Prix / D3E	€	220,00 / -	220,00 / -	220,00 / -		
<b>LIAISONS FRIGORIFIQUES</b>						
Diamètre tube gaz	pouces	3/8"	3/8"	1/2"	3/8"	1/2"
Diamètre tube liquide	pouces	1/4"	1/4"	1/4"	1/4"	1/4"
Code		7SP042261X	7SP042262	7SP042263	7SP071413X	7SP071414
Prix / D3E	€	680,00 / 2,08	710,00 / 4,17	800,00 / 4,17	950,00 / 2,08	1200,00 / 2,08

COMPATIBLE  
AVEC



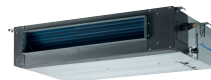
MURAL HDH  
9/12/18/24



MURAL HKD R32  
9/12/18/24



GAINABLE MOYENNE  
PRESSION DDM 12/18



CASSETTE CDM  
9X/12/18



CONSOLE  
XDM 12X/18



### YDZC2-18 MULTISPLIT RÉSIDENTIEL DUO

Unités intérieures en fonctionnement	REFROIDISSEMENT									CHAUFFAGE								
	Puissance (kW)		Puissance totale (kW)			Puissance absorbée totale (kW)			EER / Classe énerg.	Puissance (kW)		Puissance totale (kW)			Puissance absorbée totale (kW)			COP / Classe énerg.
	Unité A	Unité B	Nominale	Min.	Max.	Nominale	Min.	Max.		Unité A	Unité B	Nominale	Min.	Max.	Nominale	Min.	Max.	
9+9	2,60	2,60	2,08	5,20	6,29	0,58	1,60	2,01	3,24/A++	2,79	2,79	2,23	5,57	6,74	0,49	1,39	1,88	4,00/A+
9+12	2,23	2,97	2,08	5,20	6,29	0,58	1,60	2,01	3,24/A++	2,39	3,18	2,23	5,57	6,74	0,49	1,39	1,88	4,00/A+
12+12	3,56	3,56	2,21	7,12	7,66	0,63	2,20	2,63	3,24/A++	3,76	3,76	2,30	7,53	7,95	0,57	2,02	2,36	3,73/A

Basé sur des combinaisons avec splits muraux



### YDZC3-27 MULTISPLIT RÉSIDENTIEL TRIO

Unités intérieures en fonctionnement	REFROIDISSEMENT									CHAUFFAGE										
	Puissance (kW)			Puissance totale (kW)			Puissance absorbée totale (kW)			EER / Classe énerg.	Puissance (kW)			Puissance totale (kW)			Puissance absorbée totale (kW)			COP / Classe énerg.
	Unité A	Unité B	Unité C	Nominale	Min.	Max.	Nominale	Min.	Max.		Unité A	Unité B	Unité C	Nominale	Min.	Max.	Nominale	Min.	Max.	
9+9	2,68	2,68	-	2,21	5,37	7,11	0,63	1,66	2,44	3,23/A++	3,01	3,01	-	2,30	6,01	7,38	0,57	1,65	2,18	3,65/A
9+12	2,68	3,57	-	2,21	6,24	7,51	0,63	1,93	2,56	3,23/A++	2,90	3,87	-	2,30	6,77	7,79	0,57	1,83	2,29	3,69/A
9+18	2,63	5,27	-	2,21	7,90	7,90	0,63	2,44	2,68	3,24/A++	2,73	5,47	-	2,30	8,20	8,20	0,57	2,18	2,40	3,76/A
12+12	3,56	3,56	-	2,21	7,12	7,66	0,63	2,20	2,63	3,24/A++	3,76	3,76	-	2,30	7,53	7,95	0,57	2,02	2,36	3,73/A
12+18	3,16	4,74	-	2,21	7,90	7,90	0,63	2,44	2,68	3,24/A++	3,28	4,92	-	2,30	8,20	8,20	0,57	2,18	2,40	3,76/A
9+9+9	2,63	2,63	2,63	2,77	7,90	8,69	0,76	2,44	2,90	3,24/A++	2,73	2,73	2,73	2,87	8,20	9,02	0,68	2,18	2,66	3,76/A+
9+9+12	2,37	2,37	3,16	2,77	7,90	8,69	0,76	2,44	2,90	3,24/A++	2,46	2,46	3,28	2,87	8,20	9,02	0,68	2,18	2,66	3,76/A+
9+12+12	2,15	2,87	2,87	2,77	7,90	8,69	0,76	2,44	2,90	3,24/A++	2,24	2,98	2,98	2,87	8,20	9,02	0,68	2,18	2,66	3,76/A+
12+12+12	3,50	3,50	3,50	2,84	10,50	11,55	0,78	3,25	3,58	3,23/A++	3,70	3,70	3,70	3,00	11,10	12,21	0,66	2,77	3,04	4,01/A

Basé sur des combinaisons avec splits muraux



## YDZC4-36 MULTISPLIT RÉSIDENTIEL QUATTRO

Unités intérieures en fonctionnement	REFROIDISSEMENT											CHAUFFAGE										
	Puissance (kW)				Puissance totale (kW)			Puissance absorbée totale (kW)			EER / Classe énérg.	Puissance (kW)				Puissance totale (kW)			Puissance absorbée totale (kW)			COP / Classe énérg.
	Unité A	Unité B	Unité C	Unité D	Nominale	Min.	Max.	Nominale	Min.	Max.		Unité A	Unité B	Unité C	Unité D	Nominale	Min.	Max.	Nominale	Min.	Max.	
9+9	2,69	2,69	-	-	2,21	5,38	6,83	0,62	1,73	2,44	3,12/A++	3,07	3,07	-	-	2,33	6,14	7,22	0,53	1,63	2,08	3,77/A
9+12	2,69	3,58	-	-	2,21	6,27	7,35	0,62	2,00	2,60	3,14/A++	3,00	4,00	-	-	2,33	7,00	7,77	0,53	1,84	2,21	3,81/A
9+18	2,68	5,36	-	-	2,21	8,04	9,45	0,62	2,53	2,93	3,18/A++	2,91	5,81	-	-	2,33	8,72	9,99	0,53	2,24	2,49	3,89/A
9+24	2,65	7,06	-	-	2,21	9,71	9,98	0,62	3,02	3,12	3,21/A++	2,82	7,52	-	-	2,33	10,34	10,66	0,53	2,60	2,63	3,97/A
12+12	3,58	3,58	-	-	2,21	7,15	7,88	0,62	2,27	2,76	3,16/A++	3,93	3,93	-	-	2,33	7,86	8,33	0,53	2,04	2,35	3,85/A
12+18	3,57	5,36	-	-	2,21	8,93	9,98	0,62	2,79	2,93	3,20/A++	3,83	5,75	-	-	2,33	9,58	10,55	0,53	2,43	2,49	3,94/A
12+24	3,50	7,00	-	-	2,21	10,50	10,50	0,62	3,25	3,19	3,23/A++	3,70	7,40	-	-	2,33	11,10	10,88	0,53	2,77	2,71	4,01/A
18+18	5,25	5,25	-	-	2,21	10,50	10,50	0,62	3,25	3,25	3,23/A++	5,55	5,55	-	-	2,33	11,10	11,10	0,53	2,77	2,77	4,01/A
9+9+9	2,65	2,65	2,65	-	2,84	7,94	9,98	0,78	2,50	3,41	3,17/A++	2,87	2,87	2,87	-	3,00	8,62	10,55	0,66	2,22	2,91	3,89/A
9+9+12	2,65	2,65	3,53	-	2,84	8,83	10,50	0,78	2,76	3,41	3,19/A++	2,84	2,84	3,79	-	3,00	9,48	11,10	0,66	2,41	2,91	3,93/A
9+9+18	2,63	2,63	5,25	-	2,84	10,50	11,55	0,78	3,25	3,58	3,23/A++	2,78	2,78	5,55	-	3,00	11,10	12,21	0,66	2,77	3,04	4,01/A
9+9+24	2,25	2,25	6,00	-	2,84	10,50	11,55	0,78	3,25	3,58	3,23/A++	2,38	2,38	6,34	-	3,00	11,10	12,21	0,66	2,77	3,04	4,01/A
9+12+12	2,65	3,53	3,53	-	2,84	9,71	11,55	0,78	3,02	3,58	3,21/A++	2,82	3,76	3,76	-	3,00	10,34	12,21	0,66	2,60	3,04	3,97/A
9+12+18	2,42	3,23	4,85	-	2,84	10,50	11,55	0,78	3,25	3,58	3,23/A++	2,56	3,42	5,12	-	3,00	11,10	12,21	0,66	2,77	3,04	4,01/A
9+12+24	2,10	2,80	5,60	-	2,84	10,50	11,55	0,78	3,25	3,58	3,23/A++	2,22	2,96	5,92	-	3,00	11,10	12,21	0,66	2,77	3,04	4,01/A
9+18+18	2,10	4,20	4,20	-	2,84	10,50	11,55	0,78	3,25	3,58	3,23/A++	2,22	4,44	4,44	-	3,00	11,10	12,21	0,66	2,77	3,04	4,01/A
12+12+12	3,50	3,50	3,50	-	2,84	10,50	11,55	0,78	3,25	3,58	3,23/A++	3,70	3,70	3,70	-	3,00	11,10	12,21	0,66	2,77	3,04	4,01/A
12+12+18	3,00	3,00	4,50	-	2,84	10,50	11,55	0,78	3,25	3,58	3,23/A++	3,17	3,17	4,76	-	3,00	11,10	12,21	0,66	2,77	3,04	4,01/A
9+9+9+9	2,63	2,63	2,63	2,63	3,68	10,50	13,65	0,88	3,25	3,97	3,23/A++	2,78	2,78	2,78	2,78	3,89	11,10	13,32	0,75	2,77	3,60	4,01/A
9+9+9+12	2,42	2,42	2,42	3,23	3,68	10,50	13,65	0,88	3,25	3,97	3,23/A++	2,56	2,56	2,56	3,42	3,89	11,10	13,32	0,75	2,77	3,60	4,01/A
9+9+9+18	2,10	2,10	2,10	4,20	3,68	10,50	13,65	0,88	3,25	3,97	3,23/A++	2,22	2,22	2,22	4,44	3,89	11,10	13,32	0,75	2,77	3,60	4,01/A
9+9+12+12	2,25	2,25	3,00	3,00	3,68	10,50	13,65	0,88	3,25	3,97	3,23/A++	2,38	2,38	3,17	3,17	3,89	11,10	13,32	0,75	2,77	3,60	4,01/A
9+12+12+12	2,10	2,80	2,80	2,80	3,68	10,50	13,65	0,88	3,25	3,97	3,23/A++	2,22	2,96	2,96	2,96	3,89	11,10	13,32	0,75	2,77	3,60	4,01/A

Basé sur des combinaisons avec splits muraux



DC Inverter  
Réversible

# YDZC

## PUISSANCES PAR COMBINAISON

COMPATIBLE  
AVEC



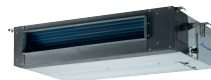
MURAL HDH  
9/12/18/24



MURAL HKD R32  
9/12/18/24



GAINABLE MOYENNE  
PRESSION DDM 12/18



CASSETTE CDM  
9X/12/18



CONSOLE  
XDM 12X/18



### YDZC5-42 MULTISPLIT RÉSIDENTIEL CINCO

Unités intérieures en fonctionnement	REFROIDISSEMENT												CHAUFFAGE											
	Puissance (kW)					Puissance totale (kW)			Puissance absorbée totale (kW)			EER / Classe énerg.	Puissance (kW)					Puissance totale (kW)			Puissance absorbée totale (kW)		COP / Classe énerg.	
	Unité A	Unité B	Unité C	Unité D	Unité E	Nominale	Min.	Max.	Nominale	Min.	Max.		Unité A	Unité B	Unité C	Unité D	Unité E	Nominale	Min.	Max.	Nominale	Min.		Max.
9+9	2,64	2,64	-	-	-	2,34	5,28	8,00	0,72	1,69	2,85	3,12/A+	2,99	2,99	-	-	-	2,34	5,97	8,00	0,53	1,60	2,08	3,73/A
9+12	2,61	3,48	-	-	-	2,34	6,09	8,61	0,72	1,97	2,89	3,10/A+	2,87	3,83	-	-	-	2,34	6,70	8,61	0,53	1,78	2,11	3,76/A
9+18	2,57	5,14	-	-	-	2,34	7,71	11,07	0,72	2,53	3,19	3,04/A+	2,72	5,44	-	-	-	2,34	8,16	11,07	0,53	2,14	2,32	3,81/A
9+24	2,52	6,72	-	-	-	2,34	9,24	12,30	0,72	3,09	3,62	2,99/A+	2,60	6,94	-	-	-	2,34	9,54	12,30	0,53	2,47	2,63	3,86/A
12+12	3,45	3,45	-	-	-	2,34	6,90	9,23	0,72	2,25	3,02	3,07/A+	3,72	3,72	-	-	-	2,34	7,43	9,23	0,53	1,96	2,20	3,78/A
12+18	3,41	5,11	-	-	-	2,34	8,52	11,69	0,72	2,82	3,49	3,02/A+	3,56	5,34	-	-	-	2,34	8,89	11,69	0,53	2,32	2,54	3,84/A
12+24	3,35	6,70	-	-	-	2,34	10,05	12,30	0,72	3,39	3,83	2,97/A+	3,42	6,85	-	-	-	2,34	10,27	12,30	0,53	2,64	2,79	3,89/A
18+18	5,07	5,07	-	-	-	2,34	10,14	12,30	0,72	3,42	3,83	2,96/A+	5,18	5,18	-	-	-	2,34	10,35	12,30	0,53	2,66	2,79	3,90/A
9+9+9	2,54	2,54	2,54	-	-	2,89	7,62	10,46	0,89	2,50	4,26	3,05/A+	2,69	2,69	2,69	-	-	2,89	8,08	10,46	0,65	2,12	3,10	3,81/A
9+9+12	2,53	2,53	3,37	-	-	2,89	8,43	12,92	0,89	2,79	4,04	3,02/A+	2,64	2,64	3,52	-	-	2,89	8,81	12,92	0,65	2,30	2,94	3,84/A
9+9+18	2,51	2,51	5,03	-	-	2,89	10,05	12,30	0,89	3,39	4,26	2,97/A+	2,57	2,57	5,14	-	-	2,89	10,27	12,30	0,65	2,64	3,10	3,89/A
9+9+24	2,48	2,48	6,62	-	-	2,89	11,58	12,92	0,89	3,97	4,43	2,91/A+	2,50	2,50	6,66	-	-	2,89	11,65	12,92	0,65	2,95	3,22	3,95/A
9+12+12	2,52	3,36	3,36	-	-	2,89	9,24	11,07	0,89	3,09	4,04	2,99/A+	2,60	3,47	3,47	-	-	2,89	9,54	11,07	0,65	2,47	2,94	3,86/A
9+12+18	2,51	3,34	5,01	-	-	2,89	10,86	11,69	0,89	3,70	4,26	2,94/A+	2,54	3,39	5,08	-	-	2,89	11,00	11,69	0,65	2,81	3,10	3,92/A
9+12+24	2,46	3,28	6,56	-	-	2,89	12,30	12,92	0,89	4,26	4,43	2,89/A+	2,46	3,28	6,56	-	-	2,89	12,30	12,92	0,65	3,10	3,22	3,97/A
9+18+18	2,46	4,92	4,92	-	-	2,89	12,30	12,92	0,89	4,26	4,43	2,89/A+	2,46	4,92	4,92	-	-	2,89	12,30	12,92	0,65	3,10	3,22	3,97/A
12+12+12	3,35	3,35	3,35	-	-	2,89	10,05	11,07	0,89	3,39	4,17	2,97/A+	3,42	3,42	3,42	-	-	2,89	10,27	11,07	0,65	2,64	3,04	3,89/A
12+12+18	3,33	3,33	5,00	-	-	2,89	11,67	12,92	0,89	4,01	4,43	2,91/A+	3,35	3,35	5,03	-	-	2,89	11,73	12,92	0,65	2,97	3,22	3,95/A
12+12+24	3,08	3,08	6,15	-	-	2,89	12,30	12,92	0,89	4,26	4,43	2,89/A+	3,08	3,08	6,15	-	-	2,89	12,30	12,92	0,65	3,10	3,22	3,97/A
12+18+18	3,08	4,61	4,61	-	-	2,89	12,30	12,92	0,89	4,26	4,43	2,89/A+	3,08	4,61	4,61	-	-	2,89	12,30	12,92	0,65	3,10	3,22	3,97/A
9+9+9+9	2,49	2,49	2,49	2,49	-	3,69	9,96	12,92	1,02	3,36	4,68	2,97/A++	2,55	2,55	2,55	2,55	-	3,69	10,19	12,92	0,74	2,62	3,41	3,89/A
9+9+9+12	2,49	2,49	2,49	3,31	-	3,69	10,77	13,53	1,02	3,66	4,68	2,94/A++	2,52	2,52	2,52	3,36	-	3,69	10,92	13,53	0,74	2,79	3,41	3,92/A
9+9+9+18	2,46	2,46	2,46	4,92	-	3,69	12,30	13,53	1,02	4,26	4,89	2,89/A++	2,46	2,46	2,46	4,92	-	3,69	12,30	13,53	0,74	3,10	3,56	3,97/A
9+9+9+24	2,17	2,17	2,17	5,79	-	3,69	12,30	13,53	1,02	4,26	4,89	2,89/A++	2,17	2,17	2,17	5,79	-	3,69	12,30	13,53	0,74	3,10	3,56	3,97/A
9+9+12+12	2,48	2,48	3,31	3,31	-	3,69	11,58	13,53	1,02	3,97	4,68	2,91/A++	2,50	2,50	3,33	3,33	-	3,69	11,65	13,53	0,74	2,95	3,41	3,95/A
9+9+12+18	2,31	2,31	3,08	4,61	-	3,69	12,30	13,53	1,02	4,26	4,89	2,89/A++	2,31	2,31	3,08	4,61	-	3,69	12,30	13,53	0,74	3,10	3,56	3,97/A
9+9+12+24	2,05	2,05	2,73	5,47	-	3,69	12,30	13,53	1,02	4,26	4,89	2,89/A++	2,05	2,05	2,73	5,47	-	3,69	12,30	13,53	0,74	3,10	3,56	3,97/A
9+12+12+12	2,46	3,28	3,28	3,28	-	3,69	12,30	13,53	1,02	4,26	4,68	2,89/A++	2,46	3,28	3,28	3,28	-	3,69	12,30	13,53	0,74	3,10	3,41	3,97/A
9+12+12+18	2,17	2,89	2,89	4,34	-	3,69	12,30	13,53	1,02	4,26	4,89	2,89/A++	2,17	2,89	2,89	4,34	-	3,69	12,30	13,53	0,74	3,10	3,56	3,97/A
12+12+12+12	3,08	3,08	3,08	3,08	-	3,69	12,30	13,53	1,02	4,26	4,68	2,89/A++	3,08	3,08	3,08	3,08	-	3,69	12,30	13,53	0,74	3,10	3,41	3,97/A
12+12+12+18	2,73	2,73	2,73	4,10	-	3,69	12,30	13,53	1,02	4,26	4,89	2,89/A++	2,73	2,73	2,73	4,10	-	3,69	12,30	13,53	0,74	3,10	3,56	3,97/A
9+9+9+9+9	2,46	2,46	2,46	2,46	2,46	4,18	12,30	14,00	1,15	4,26	5,11	2,89/A++	2,46	2,46	2,46	2,46	2,46	4,18	12,30	14,00	0,84	3,10	3,72	3,97/A
9+9+9+9+12	2,31	2,31	2,31	2,31	3,08	4,18	12,30	14,00	1,15	4,26	5,11	2,89/A++	2,31	2,31	2,31	2,31	3,08	4,18	12,30	14,00	0,84	3,10	3,72	3,97/A
9+9+9+9+18	2,05	2,05	2,05	2,05	4,10	4,18	12,30	14,00	1,15	4,26	5,11	2,89/A++	2,05	2,05	2,05	2,05	4,10	4,18	12,30	14,00	0,84	3,10	3,72	3,97/A
9+9+9+12+12	2,17	2,17	2,17	2,89	2,89	4,18	12,30	14,00	1,15	4,26	5,11	2,89/A++	2,17	2,17	2,17	2,89	2,89	4,18	12,30	14,00	0,84	3,10	3,72	3,97/A
9+9+12+12+12	2,05	2,05	2,73	2,73	2,73	4,18	12,30	14,00	1,15	4,26	5,11	2,89/A++	2,05	2,05	2,73	2,73	2,73	4,18	12,30	14,00	0,84	3,10	3,72	3,97/A

Basé sur des combinaisons avec splits muraux

Twin &  
Multisplit

