

QUATTRO DCI 8 KW

DC Inverter **PRESTIGE**

Quattro Pompa di Calore

8.0 kW

- Quattro unità interne a funzionamento indipendente
- Ingombri limitati
- Attacchi a cartella
- Massima efficienza energetica
- Compressore Inverter DC (Controllo Digitale)
- Telecomando ad infrarossi con display a cristalli liquidi per ogni unità interna
- Compatibile con tutte le tipologie della gamma Monosplit Inverter da 2,5 a 5 kW
- Funzionamento in modalità riscaldamento fino a -15°C di temperatura esterna



MODELLO

QUATTRO DCI 8 KW



POTENZA FRIGORIFERA	kW	8.0 (1.4-9.2)
	BTU/h	27300 (4780-31390)
POTENZA ASSORBITA RAFFREDDAMENTO	kW	2.49 (0.5-3.0)
E.E.R./CLASSE		3.21/A
POTENZA CALORIFERA	kW	9.5 (0.95-11.0)
	BTU/h	32410 (3240-37530)
POTENZA ASSORBITA RISCALDAMENTO	kW	2.38 (0.4-3.0)
C.O.P./CLASSE		4.00/A
ALIMENTAZIONE ELETTRICA	V-Ph-Hz	220-240V/1Ph/50Hz
LIVELLO SONORO		
UNITÀ ESTERNA PRESSIONE	dB(A)	54
UNITÀ ESTERNA POTENZA	dB(A)	64
DIMENSIONI		
UNITÀ ESTERNA (L x A x P)	mm	950x835x340
PESO NETTO		
UNITÀ ESTERNA	Kg	70
LINEE FRIGORIFERE		
Ø LIQUIDO - Ø GAS	inch	4x1/4" - 3x3/8" + 1x1/2"
LUNGHEZZA MASSIMA SINGOLA UNITÀ	m	25
LUNGHEZZA MASSIMA TOTALE	m	70
DISLIVELLO MASSIMO TRA UNITÀ INTERNE	m	15
DISLIVELLO MAX TRA UNITÀ ESTERNA/INTERNA	m	15

PER I DATI TECNICI DELLE UNITÀ INTERNE FARE RIFERIMENTO ALLE PAGINE DEI MONOSPLIT.



UNITÀ INTERNE COMPATIBILI



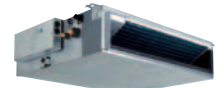
LEX 9-12-18
DC INV



CN 9-12-18
DC INV

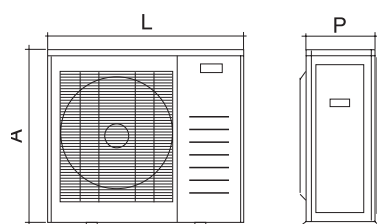


PXD 9-12-18
DC INV



LSN 9-12-18
DC INV

U.E.: AC QUATTRO DCI 8 kW



U.E.: AC QUATTRO DCI 8 kW





COMBINAZIONI UNITÀ INTERNE QUATTRO DC INVERTER - IN RAFFREDDAMENTO



MODELLO	RESA (kW)							POTENZA (W)			COP	CLASSE ENERG.
	A	B	C	D	Nom.	Min.	Mx.	Nom.	Min.	Max.		
9	-	-	-	2.50	2.50	1.40	3.70	685	500	1,025	3.65	A
12	-	-	-	3.50	3.50	1.40	4.40	968	500	1,223	3.62	A
18	-	-	-	5.00	5.00	1.60	5.60	1,393	570	1,563	3.59	A
9+9	-	-	2.54	2.54	5.08	2.00	6.20	1,453	689	1,742	3.49	A
9+12	-	-	2.56	3.42	5.98	2.00	7.30	1,722	689	2,385	3.47	A
9+18	-	-	2.54	5.08	7.61	2.00	8.50	2,210	665	2,858	3.45	A
12+12	-	-	3.45	3.45	6.90	2.10	8.80	1,998	689	2,921	3.46	A
12+18	-	-	3.15	4.72	7.87	2.10	8.80	2,285	665	2,876	3.44	A
9+9+9	-	2.40	2.40	2.40	7.19	2.90	9.00	2,112	915	2,938	3.40	A
9+9+12	-	2.36	2.36	3.15	7.87	2.90	9.00	2,445	915	2,899	3.22	A
9+9+18	-	2.00	2.00	4.01	8.01	2.90	9.00	2,466	928	2,851	3.25	A
9+12+12	-	2.17	2.90	2.90	7.97	2.90	9.00	2,445	915	2,851	3.26	A
9+12+18	-	1.87	2.50	3.74	8.11	2.90	9.00	2,476	928	2,821	3.28	A
12+12+12	-	2.69	2.69	2.69	8.07	2.90	9.00	2,372	955	2,841	3.40	A
12+12+18	-	2.31	2.31	3.47	8.10	2.90	9.00	2,372	928	2,802	3.42	A
9+9+9+9	2.00	2.00	2.00	2.00	8.00	3.70	9.17	2,490	1,091	2,937	3.21	A
9+9+9+12	1.87	1.87	1.87	2.49	8.10	3.70	9.20	2,524	1,091	2,915	3.21	A
9+9+9+18	1.62	1.62	1.62	3.25	8.12	3.70	9.20	2,445	1,064	2,882	3.32	A
9+9+12+12	1.74	1.74	2.32	2.32	8.11	3.70	9.20	2,513	1,091	2,882	3.23	A
9+9+12+18	1.52	1.52	2.03	3.05	8.12	3.70	9.20	2,410	1,064	2,849	3.37	A
9+12+12+12	1.62	2.16	2.16	2.16	8.11	3.70	9.20	2,501	1,091	2,871	3.24	A
9+12+12+18	1.43	1.91	1.91	2.87	8.12	3.70	9.20	2,410	1,064	2,890	3.37	A
12+12+12+12	2.03	2.03	2.03	2.03	8.12	3.70	9.20	2,490	1,091	2,838	3.26	A

CONFIGURAZIONE NOMINALE

VALORI RIFERITI AD UNITÀ INTERNE A PARETE (WNG/LEX)

COMBINAZIONI UNITÀ INTERNE QUATTRO DC INVERTER - IN RISCALDAMENTO

MODELLO	RESA (kW)							POTENZA (W)			COP	CLASSE ENERG.
	A	B	C	D	Nom.	Min.	Mx.	Nom.	Min.	Max.		
9	-	-	-	3.40	3.40	0.95	4.00	685	400	859	4.96	A
12	-	-	-	4.30	4.30	0.95	5.20	946	388	1,207	4.54	A
18	-	-	-	6.20	6.20	1.11	7.50	1,497	455	1,875	4.14	A
9+9	-	-	3.64	3.64	7.28	1.43	8.63	1,707	539	2,172	4.26	A
9+12	-	-	3.29	4.39	7.68	1.43	9.01	1,838	539	2,235	4.18	A
9+18	-	-	3.03	6.06	9.10	1.43	9.58	2,261	516	2,255	4.02	A
12+12	-	-	4.04	4.04	8.09	1.43	9.29	1,920	539	2,235	4.21	A
12+18	-	-	3.80	5.70	9.50	1.43	9.96	2,317	516	2,366	4.10	A
9+9+9	-	3.03	3.03	3.03	9.10	2.06	11.00	2,151	671	2,621	4.23	A
9+9+12	-	2.85	2.85	3.80	9.50	2.06	11.00	2,231	671	2,891	4.26	A
9+9+18	-	2.38	2.38	4.75	9.50	2.06	11.00	2,072	646	2,883	4.59	A
9+12+12	-	2.59	3.45	3.45	9.48	2.06	11.00	2,171	671	2,874	4.37	A
9+12+18	-	2.19	2.92	4.38	9.48	2.14	11.00	2,012	646	2,731	4.71	A
12+12+12	-	3.16	3.16	3.16	9.49	2.06	11.00	2,151	671	2,857	4.41	A
12+12+18	-	2.71	2.71	4.06	9.48	2.14	11.00	1,993	646	2,671	4.76	A
9+9+9+9	2.38	2.38	2.38	2.38	9.50	2.69	10.97	2,380	657	2,935	3.99	A
9+9+9+12	2.19	2.19	2.19	2.91	9.47	2.69	11.00	2,355	657	2,900	4.02	A
9+9+9+18	1.90	1.90	1.90	3.80	9.50	2.77	11.00	2,294	646	2,779	4.14	A
9+9+12+12	2.03	2.03	2.71	2.71	9.49	2.69	11.00	2,306	657	2,857	4.12	A
9+9+12+18	1.78	1.78	2.37	3.56	9.49	2.77	11.00	2,195	646	2,762	4.32	A
9+12+12+12	1.90	2.53	2.53	2.53	9.48	2.69	11.00	2,269	657	2,822	4.18	A
9+12+12+18	1.67	2.23	2.23	3.35	9.48	2.77	11.00	2,195	646	2,903	4.32	A
12+12+12+12	2.38	2.38	2.38	2.38	9.50	2.69	11.00	2,380	646	2,796	3.99	A

CONFIGURAZIONE NOMINALE

VALORI RIFERITI AD UNITÀ INTERNE A PARETE (WNG/LEX)

LIMITI OPERATIVI

		INTERNO	ESTERNO
FREDDO	MAX	32°C BS 23°C BU	46°C BS
	MIN	21°C BS 15°C BU	-10°C BS
CALDO	MAX	27°C BS	24°C BS 18°C BU
	MIN	10°C BS	-15°C BS -16°C BU