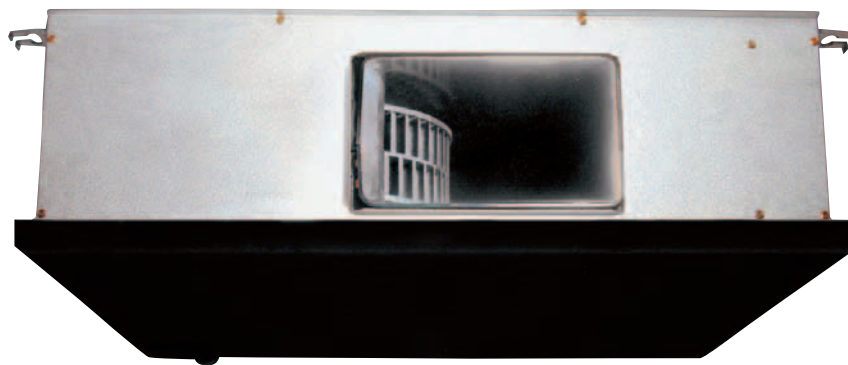


# LS / DNG

## DC Inverter **PRESTIGE**

### Monosplit canalizzabili Pompa di Calore



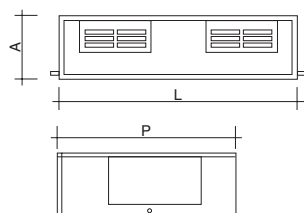
**5 modelli  
da 3.5 a 7.1 kW**

- Funzionamento con telecomando a display
- Installazione unità interna in controsoffitto con canalizzazioni (non fornite con l'unità)
- Raffreddamento per l'estate  
Riscaldamento a Pompa di Calore per l'inverno
- Compressore DC Inverter
- Installazione orizzontale o verticale
- Quattro velocità di ventilazione
- Funzione di deumidificazione
- Funzione "I Feel" per un migliore controllo locale della temperatura
- Modalità di funzionamento notturna più silenziosa ed a minor consumo energetico
- Funzione timer per programmare il funzionamento nelle 24 ore
- Kit diffusione aria griglia ripresa e Plenum mandata e ripresa (opzionale)

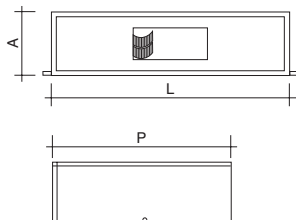
MODELLO		LS 11 DC INV <b>CLASSE</b>	DNG 18 DC INV <b>AIA CLASSE</b>
POTENZA FRIGORIFERA	kW	3.5 (1.5-4.6)	5.0 (1.6-6.4)
	BTU/h	11940 (5118-15686)	17060 (5450-21830)
POTENZA ASSORBITA RAFFREDDAMENTO	kW	0.96 (0.42-1.45)	1.55 (0.5-2.2)
E.E.R./CLASSE		3.65/A	3.23/A
POTENZA CALORIFERA	kW	4.3 (1.6-5.5)	6.3 (1.4-7.7)
	BTU/h	14663 (5118-18760)	21490 (4770-26270)
POTENZA ASSORBITA RISCALDAMENTO	kW	1.34 (0.4-1.8)	1.6 (0.4-2.0)
C.O.P./CLASSE		3.21/C	3.72/A
ALIMENTAZIONE ELETTRICA	V-Ph-Hz	220-240V/1Ph/50Hz	220-240V/1Ph/50Hz
DEUMIDIFICAZIONE	l/h	1.3	1.3
PORTATA ARIA U.I. (min-med-max)	m³/h	450-670-830	730-920-1170
PREVALENZA UTILE	Pa	25	60-25
<b>LIVELLO SONORO</b>			
UNITÀ INTERNA PRESSIONE (min-med-max)	dB(A)	35-38-42	35-39-44
UNITÀ INTERNA POTENZA (min-med-max)	dB(A)	52-55-59	n.d.
UNITÀ ESTERNA PRESSIONE	dB(A)	52	53
UNITÀ ESTERNA POTENZA	dB(A)	62	63
<b>DIMENSIONI</b>			
UNITÀ INTERNA (L x A x P)	mm	860x245x680	770x260x690
UNITÀ ESTERNA (L x A x P)	mm	795x610x290	795x610x290
<b>PESO NETTO</b>			
UNITÀ INTERNA	Kg	30	30,5
UNITÀ ESTERNA	Kg	39	40
<b>LINEE FRIGORIFERE</b>			
Ø LIQUIDO - Ø GAS	inch	1/4" - 3/8"	1/4" - 1/2"
LUNGHEZZA MASSIMA	m	20	30
DISLIVELLO MASSIMO TRA UNITÀ	m	10	10
Ø SCARICO CONDENSA	mm	16	22



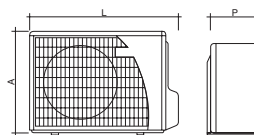
**U.I.: AE LS 11 DC INV**



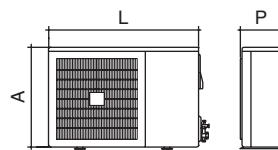
**U.I.: AE DNG 18-21-24 DC INV**



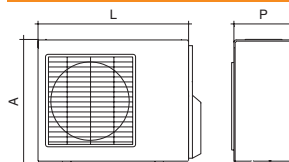
**U.E.: AC 11-18 DC INV**



**U.E.: AC 21 DC INV**



**U.E.: AC 24 DC INV**





LS / DNG

PRESTIGE

DC Inverter

Monosplit  
canalizzabili  
Pompa di Calore

**DNG 21 DC INV CLASSIC**

5.8 (1.6-6.6)  
19780 (5460-22520)  
1.92 (0.5-2.25)  
3.02/B  
6.6 (1.8-8.0)  
22520 (6140-27300)  
1.8 (0.5-2.08)  
3.66/A  
220-240V/1Ph/50Hz  
1.7  
730-920-1260  
60-25

**DNG 24 DC INV CLASSIC**

7.1 (1.5-8.0)  
24211 (5115-27280)  
2.35 (0.5-2.56)  
3.02/B  
7.6 (1.5-8.8)  
25916 (5115-30008)  
2.04 (0.5-2.2)  
3.72/A  
220-240V/1Ph/50Hz  
2.5  
935-1150-1320  
60-25

35-39-45,5  
n.d.  
55  
65

43-45-48  
n.d.  
56  
65

770x260x690  
846x690x302

770x260x690  
950x835x412

30,5  
46

30,5  
66

1/4" - 1/2"  
30  
10  
22

3/8" - 5/8"  
30  
10  
22



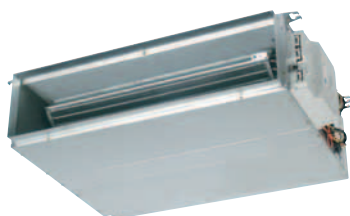
Comando a parete  
(opzionale)



**LIMITI OPERATIVI**

		INTERNO	ESTERNO
FREDDO	MAX	32°C BS 23°C BU	46°C BS
	MIN	21°C BS 15°C BU	-10°C BS
CALDO	MAX	27°C BS	24°C BS 18°C BU
	MIN	10°C BS	-15°C BS -16°C BU

**UNITÀ INTERNA**

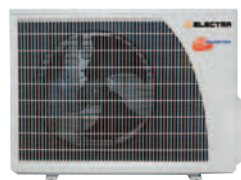


AE LS 11 DC INV



AE DNG 18-21-24 DC INV

**UNITÀ ESTERNE**



AC 11-18 DC INV



AC 21 DC INV



AC 24 DC INV