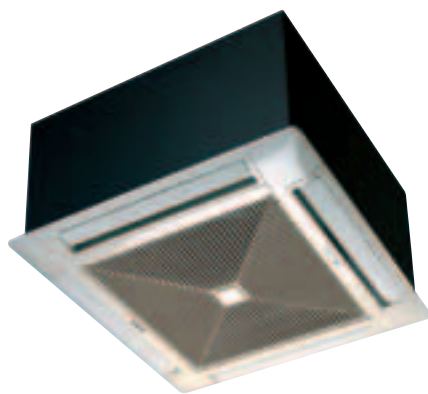


# ECF / EKF

## DC Inverter **PRESTIGE**

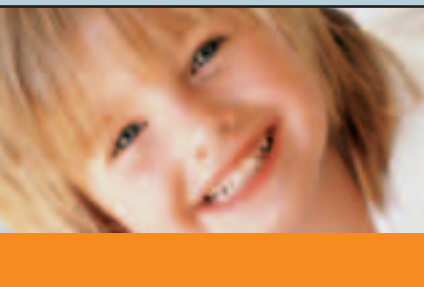
### Monosplit a cassette Pompa di Calore



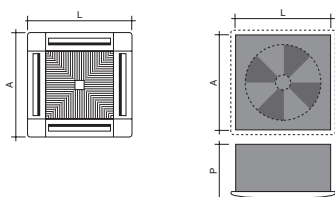
**5 modelli  
da 2.5 a 8.0 kW**

- Funzionamento con telecomando a display
- Installazione unità interna in controsoffitto con griglia
- Raffreddamento per l'estate  
Riscaldamento a Pompa di Calore per l'inverno
- Compressore DC Inverter
- Quattro velocità di ventilazione
- Funzione di deumidificazione
- Funzione "I Feel" per un migliore controllo locale della temperatura
- Modalità di funzionamento notturna più silenziosa ed a minor consumo energetico
- Alette diffusione aria motorizzate
- Funzione timer per programmare il funzionamento nelle 24 ore
- Diffusione aria in 3 o 4 direzioni
- Pompa di sollevamento condensa
- RC-W2 comando a parete a infrarossi e/o filo (opzionale)
- Funzione "Auto-Swing" per una costante ed uniforme distribuzione dell'aria
- Griglia ultrapiatta (40mm) per mandata sui 4 lati e ripresa centrale

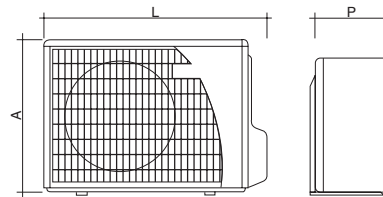
MODELLO		ECF 9 DC INV	<b>AIA CLASSE</b>	ECF 11 DC INV	<b>AIA CLASSE</b>
POTENZA FRIGORIFERA	kW	2.5 (1.5-3.8)		3.5 (1.7-4.8)	
	BTU/h	8530 (5120-12970)		11940 (5800-16380)	
POTENZA ASSORBITA RAFFREDDAMENTO	kW	0.590 (0.420-1.0)		0.870 (0.46-1.3)	
E.E.R./CLASSE		4.24/A		4.02/A	
POTENZA CALORIFERA	kW	3.4 (1.5-5.0)		4.5 (1.7-5.8)	
	BTU/h	11600 (5120-17060)		15300 (5780-19720)	
POTENZA ASSORBITA RISCALDAMENTO	kW	0.915 (0.4-1.5)		1.18 (0.35-1.58)	
C.O.P./CLASSE		3.72/A		3.81/A	
ALIMENTAZIONE ELETTRICA	V-Ph-Hz	220-240V/1Ph/50Hz		220-240V/1Ph/50Hz	
DEUMIDIFICAZIONE	l/h	1.0		1.5	
PORTATA ARIA U.I. (min-med-max)	m <sup>3</sup> /h	450-530-600		450-560-620	
<b>LIVELLO SONORO</b>					
UNITÀ INTERNA PRESSIONE (min-med-max)	dB(A)	32-35-37		32-36-38	
UNITÀ INTERNA POTENZA (min-med-max)	dB(A)	42-45-47		42-45-48	
UNITÀ ESTERNA PRESSIONE	dB(A)	51		52	
UNITÀ ESTERNA POTENZA	dB(A)	61		62	
<b>DIMENSIONI</b>					
UNITÀ DA INCASSO (LxA x P)	mm	571x571x287		571x571x287	
GRIGLIA (LxA x P)	mm	625x625x40		625x625x40	
UNITÀ ESTERNA (LxA x P)	mm	795x610x290		795x610x290	
<b>PESO NETTO</b>					
UNITÀ INTERNA	Kg	22,7		24,4	
UNITÀ ESTERNA	Kg	38		39	
<b>LINEE FRIGORIFERE</b>					
Ø LIQUIDO - Ø GAS	inch	1/4" - 3/8"		1/4" - 3/8"	
LUNGHEZZA MASSIMA	m	20		20	
DISLIVELLO MASSIMO TRA UNITÀ	m	10		10	
Ø SCARICO CONDENSA	mm	16		16	



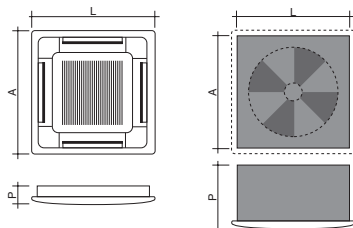
**U.I.: ECF 9-11-18 DC INV**



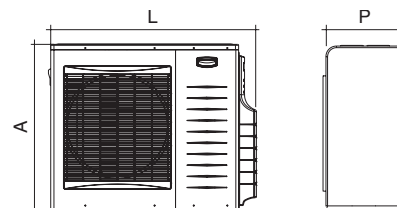
**U.E. AC: ECF 9-11-18 DC INV**

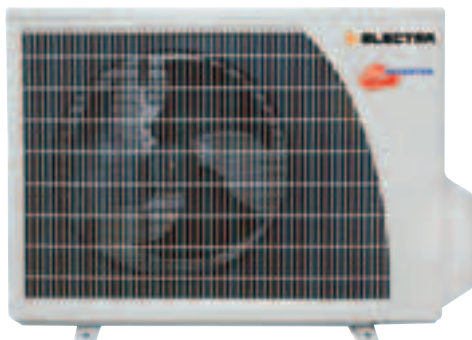


**U.I.: EKF 24-30 DC INV**



**U.E. AC: EKF 24-30 DC INV**





# ECF / EKF

PRESTIGE

## DC Inverter

### Monosplit a cassette Pompa di Calore

#### ECF 18 DC INV



#### EKF 24 DC INV (90x90)



#### EKF 30 DC INV (90x90)

5.0 (1.35-6.4)

17060 (4610-21840)

1.55 (0.53-2.0)

3.23/A

6.3 (1.35-7.5)

21500 (4610-25590)

1.74 (0.35-2.08)

3.62/A

220-240V/1Ph/50Hz

2

510-630-730

7.2 (1.5-8.0)

24550 (5110-27280)

2.39 (0.5-3.2)

3.01/B

8.0 (1.5-8.8)

27280 (5110-30000)

2.22 (0.5-3.1)

3.63/A

220-240V/1Ph/50Hz

2.5

1050-1200-1300

8.0 (2.0-8.8)

27280 (6800-30000)

2.65 (0.5-3.2)

3.01/B

9.0 (1.5-10.0)

30690 (5110-34100)

2.60 (0.5-3.1)

3.46/B

220-240V/1Ph/50Hz

3

1070-1200-1300

36-44-48

46-55-59

53

63

47-50-52

56-59-61

56

66

42-44-46

49-51-53

56

66

571x571x287

625x625x40

795x610x290

840x840x230

950x950x46

950x835x412

840x840x300

950x950x46

950x835x412

28

40

36

65,5

48

66

1/4" - 1/2"

30

10

16

3/8" - 5/8"

30

15

16

3/8" - 5/8"

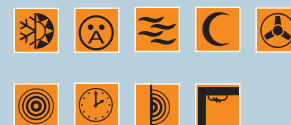
30

15

16



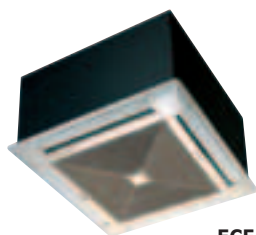
Comando a parete  
(opzionale)



#### LIMITI OPERATIVI

		INTERNO	ESTERNO
FREDDO	MAX	32°C BS 23°C BU	46°C BS
	MIN	21°C BS 15°C BU	-10°C BS
CALDO	MAX	27°C BS	24°C BS 18°C BU
	MIN	10°C BS	-15°C BS -16°C BU

#### UNITÀ INTERNA



ECF 9-11-18



EKF 24-30

#### UNITÀ ESTERNE



AC 9-11-18



AC 24-30