

# ECF / EKF



## DC Inverter **PRESTIGE**

### Monosplit a cassetta Pompa di Calore



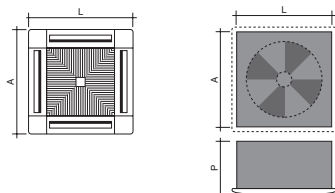
**4 modelli  
da 2.5 a 7.2 kW**

- Funzionamento con telecomando a display
- Installazione unità interna in controsoffitto con griglia
- Raffreddamento per l'estate  
Riscaldamento a Pompa di Calore per l'inverno
- Compressore DC Inverter
- Quattro velocità di ventilazione
- Funzione di deumidificazione
- Funzione "I Feel"  
per un migliore controllo locale della temperatura
- Modalità di funzionamento notturna più silenziosa ed a minor consumo energetico
- Alette diffusione aria motorizzate
- Funzione timer per programmare il funzionamento nelle 24 ore
- Diffusione aria in 3 o 4 direzioni
- Pompa di sollevamento condensa
- RC-W2 comando a parete a infrarossi e/o filo (opzionale)
- Funzione "Auto-Swing"  
per una costante ed uniforme distribuzione dell'aria
- Griglia ultrapiatta (40mm) per mandata sui 4 lati e ripresa centrale

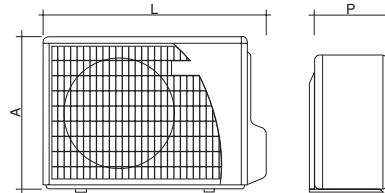
| MODELLO                               |                   | ECF 9 DC INV  | ECF 11 DC INV  |
|---------------------------------------|-------------------|--|---|
| POTENZA FRIGORIFERA                   | kW                | 2.5 (1.5-3.8)  | 3.5 (1.7-4.8)   |
|                                       | BTU/h             | 8530 (5120-12970)  | 11940 (5800-16380)  |
| POTENZA ASSORBITA RAFFREDDAMENTO      | kW                | 0.590 (0.420-1.0)  | 0.870 (0.46-1.3)  |
| E.E.R./CLASSE                         |                   | 4.24/A   | 4.02/A  |
| POTENZA CALORIFERA                    | kW                | 3.4 (1.5-5.0)  | 4.5 (1.7-5.8)   |
|                                       | BTU/h             | 11600 (5120-17060)   | 15300 (5780-19720)  |
| POTENZA ASSORBITA RISCALDAMENTO       | kW                | 0.915 (0.4-1.5)  | 1.18 (0.35-1.58)  |
| C.O.P./CLASSE                         |                   | 3.72/A   | 3.81/A  |
| ALIMENTAZIONE ELETTRICA               | V-Ph-Hz           | 220-240V/1Ph/50Hz  | 220-240V/1Ph/50Hz   |
| DEUMIDIFICAZIONE                      | l/h               | 1.0  | 1.5   |
| PORTATA ARIA U.I. (min-med-max)       | m <sup>3</sup> /h | 450-530-600  | 450-560-620   |
| <b>LIVELLO SONORO</b>                 |                   |  |   |
| UNITÀ INTERNA PRESSIONE (min-med-max) | dB(A)             | 32-35-37   | 32-36-38  |
| UNITÀ INTERNA POTENZA (min-med-max)   | dB(A)             | 42-45-47   | 42-45-48  |
| UNITÀ ESTERNA PRESSIONE               | dB(A)             | 51   | 52  |
| UNITÀ ESTERNA POTENZA                 | dB(A)             | 61   | 62  |
| <b>DIMENSIONI</b>                     |                   |  |   |
| UNITÀ DA INCASSO (L x A x P)          | mm                | 571x571x287  | 571x571x287   |
| GRIGLIA (L x A x P)                   | mm                | 625x625x40   | 625x625x40  |
| UNITÀ ESTERNA (L x A x P)             | mm                | 795x610x290  | 795x610x290   |
| <b>PESO NETTO</b>                     |                   |  |   |
| UNITÀ INTERNA                         | Kg                | 22,7   | 24,4  |
| UNITÀ ESTERNA                         | Kg                | 38   | 39  |
| <b>LINEE FRIGORIFERE</b>              |                   |  |   |
| Ø LIQUIDO - Ø GAS                     | inch              | 1/4" - 3/8"  | 1/4" - 3/8"   |
| LUNGHEZZA MASSIMA                     | m                 | 20   | 20  |
| DISLIVELLO MASSIMO TRA UNITÀ          | m                 | 10   | 10  |
| Ø SCARICO CONDENZA                    | mm                | 16   | 16  |



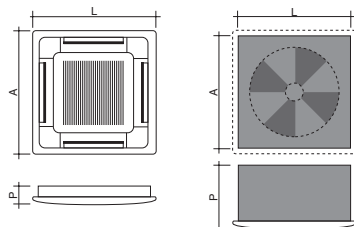
**U.I.: AE ECF 9-11-18 DC INV**



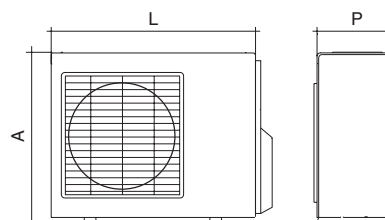
**U.E.: AC 9-11-18 DC INV**



**U.I.: AE EKF 24 DC INV**



**U.E.: AC 24 DC INV**





ECF / EKF

PRESTIGE

DC Inverter

Monosplit  
a cassette  
Pompa di Calore

ECF 18 DC INV



EKF 24 DC INV (90x90)



5.0 (1.35-6.4)

17060 (4610-21840)

1.55 (0.53-2.0)

3.23/A

6.3 (1.35-7.5)

21500 (4610-25590)

1,74 (0.35-2.08)

3.62/A

220-240V/1Ph/50Hz

2

510-630-730

7.2 (1.5-8.0)

24550 (5110-27280)

2.39 (0.5-3.2)

3.01/B

8.0 (1.5-8.8)

27280 (5110-30000)

2.22 (0.5-3.1)

3.63/A

220-240V/1Ph/50Hz

2.5

1050-1200-1300

36-44-48

46-55-59

53

63

47-50-52

56-59-61

56

66

571x571x287

625x625x40

795x610x290

840x840x230

950x950x46

950x835x412

28

40

36

65,5

1/4" - 1/2"

30

10

16

3/8" - 5/8"

30

15

16



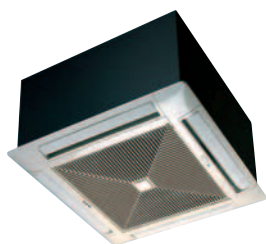
Comando a parete  
(opzionale)



LIMITI OPERATIVI

|        |     | INTERNO         | ESTERNO           |
|--------|-----|-----------------|-------------------|
| FREDDO | MAX | 32°C BS 23°C BU | 46°C BS           |
|        | MIN | 21°C BS 15°C BU | -10°C BS          |
| CALDO  | MAX | 27°C BS         | 24°C BS 18°C BU   |
|        | MIN | 10°C BS         | -15°C BS -16°C BU |

UNITÀ INTERNA



AE ECF 9-11-18 DC INV



AE EKF 24 DC INV

UNITÀ ESTERNE



AC 9-11-18 DC INV



AC 24 DC INV