

WNG

DC Inverter **PRESTIGE**

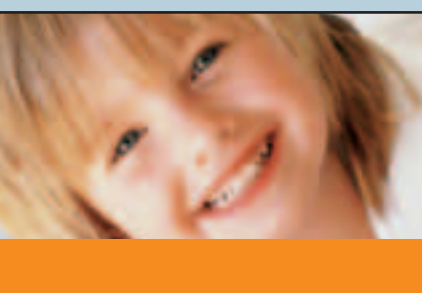
Monosplit a parete Pompa di Calore



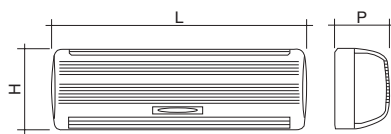
**4 modelli
da 5 a 7.8 kW**

- Funzionamento con telecomando a display
- Installazione unità interna a parete
- Raffreddamento per l'estate Riscaldamento a Pompa di Calore per l'inverno
- Compressore DC Inverter
- Quattro velocità di ventilazione
- Funzione di deumidificazione
- Funzione "I Feel" per un migliore controllo locale della temperatura
- Modalità di funzionamento notturna più silenziosa ed a minor consumo energetico
- Alette diffusione aria motorizzate
- Funzione timer per programmare il funzionamento nelle 24 ore
- 3 tipi di filtrazione:
 - Normale
 - Carboni attivi
 - Elettrostatico
- Filtro elettrostatico attivo e ionizzatore integrati nell'unità
- RC-W2 comando a parete a infrarossi e/o filo (opzionale)
- Funzione "Auto-Swing" per una costante ed uniforme distribuzione dell'aria

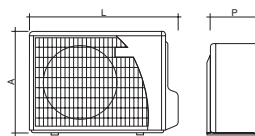
MODELLO		WNG 18 DC INV	AIA CLASSE	WNG 21 DC INV
POTENZA FRIGORIFERA	kW	5.00 (1.50-6.00)		6.00 (1.50-6.70)
	BTU/h	17060 (5120-20470)		20470 (5120-22860)
POTENZA ASSORBITA RAFFREDDAMENTO	kW	1.46 (0.50-2.00)		1.99 (0.50-2.20)
E.E.R./CLASSE		3.42/A		3.02/B
POTENZA CALORIFERA	kW	6.00 (1.50-7.60)		6.50 (1.80-7.90)
	BTU/h	20470 (5120-25930)		22180 (5120-26950)
POTENZA ASSORBITA RISCALDAMENTO	kW	1.66 (0.45-2.20)		1.90 (0.45-2.30)
C.O.P./CLASSE		3.61/A		3.42/B
ALIMENTAZIONE ELETTRICA	V-Ph-Hz	220-240V/1Ph/50Hz		220-240V/1Ph/50Hz
DEUMIDIFICAZIONE	l/h	2		2
PORTATA ARIA U.I. (min-med-max)	m ³ /h	620-760-850		620-760-900
LIVELLO SONORO				
UNITÀ INTERNA PRESSIONE (min-med-max)	dB(A)	34-39-43		34-40-45
UNITÀ INTERNA POTENZA (min-med-max)	dB(A)	47-51-55		48-53-56
UNITÀ ESTERNA PRESSIONE	dB(A)	53		55
UNITÀ ESTERNA POTENZA	dB(A)	63		65
DIMENSIONI				
UNITÀ INTERNA (LxA x P)	mm	1060x295x210		1060x295x210
UNITÀ ESTERNA (LxA x P)	mm	795x610x290		846x690x302
PESO NETTO				
UNITÀ INTERNA	Kg	15		15
UNITÀ ESTERNA	Kg	40		46
LINEE FRIGORIFERE				
Ø LIQUIDO - Ø GAS	inch	1/4" - 1/2"		1/4" - 1/2"
LUNGHEZZA MASSIMA	m	30		30
DISLIVELLO MASSIMO TRA UNITÀ	m	10		10
Ø SCARICO CONDENZA	mm	16		16



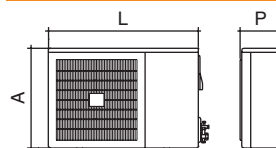
U.I.: WNG 18-21-24 DC INV



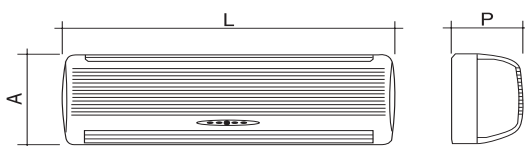
U.E. AC: WNG 18 DC INV



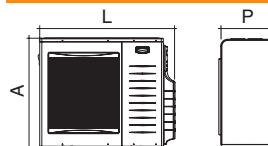
U.E. AC: WNG 21 DC INV

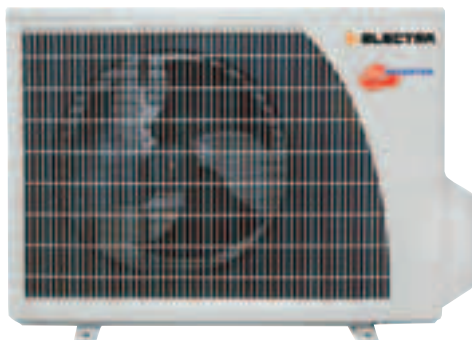


U.I.: WNG 30 DC INV



U.E. AC: WNG 24-30 DC INV





WNG

DC Inverter

Monosplit a parete Pompa di Calore

WNG 24 DC INV

6.8 (1.5-7.5)
23188 (5100-25575)
2.25 (0.5-2.8)
3.01/B
7.6 (1.5-8.8)
25916 (5100-30000)
2.35 (0.45-3.0)
3.23/C
220-240V/1Ph/50Hz
2.5
700-850-1000

WNG 30 DC INV

7.8 (1.5-8.8)
26620 (5100-30035)
2.59 (0.5-3.1)
3.01/B
8.5 (1.5-9.5)
29010 (5100-32420)
2.65 (0.5-3.2)
3.21/C
220-240V/1Ph/50Hz
3
900-1100-1250

34-41-47
47-54-60
56
66

44-48-51
57-61-66
56
66

1060x295x210
950x835x412

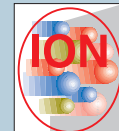
1200x340x236
950x835x412

15
65,5

18,5
66

3/8" - 5/8"
30
15
16

3/8" - 5/8"
30
15
16



Comando a parete
(opzionale)



LIMITI OPERATIVI

		INTERNO	ESTERNO
FREDDO	MAX	32°C BS 23°C BU	46°C BS
	MIN	21°C BS 15°C BU	-10°C BS
CALDO	MAX	27°C BS	24°C BS 18°C BU
	MIN	10°C BS	-15°C BS -16°C BU

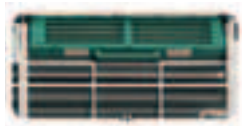
3 FILTRAZIONI + IONIZZATORE DI SERIE



FILTRO STANDARD



FILTRO A
CARBONI ATTIVI



FILTRO
ELETTROSTATICO



IONIZZATORE

UNITÀ ESTERNE



AC 18



AC 21



AC 24-30