

Airwell

■ Just feel well

YBZE [**ECODESIGN**]

Multisplit résidentiel
Duo/Trio/Quattro

2014 [**EC COMPLY**]



Pour YBZE2-18



COMPATIBLE AVEC

HZDE



HZDD



[**EC COMPLY**] Compatible avec la réglementation ECO Design

Airwell
Residential

AIRWELL ■ ELECTRA ■ JOHNSON

YBZE

Multisplit résidentiel Duo/Trio/Quattro

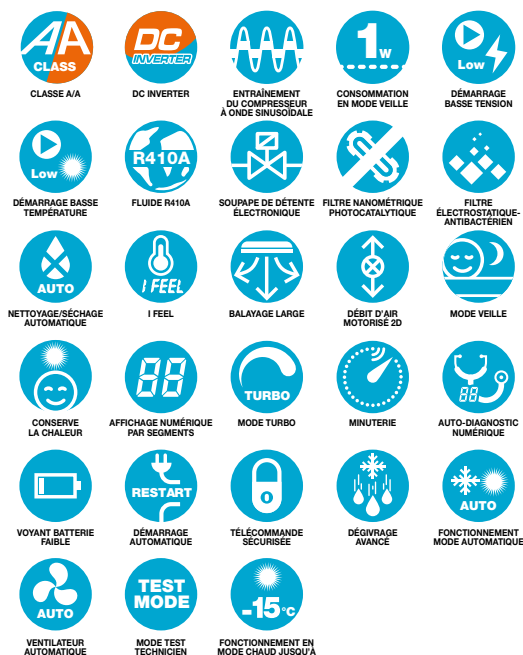
2014 [EC COMPLY]

FONCTIONS

- > Multisplits de 2 à 4 sorties avec des puissances de 5 à 8 kW.
- > Technologie DC Inverter et entraînement du compresseur à onde sinusoïdale.
- > Application avec splits muraux.

AVANTAGES PRODUIT

- > Classe A/A. Consommation minimum d'énergie.
- > Changement rapide du mode refroidissement au mode chauffage.
- > Technologie innovante pour le contrôle précis de la température.



YBZE2-18

Multisplit résidentiel Duo



COMPATIBLE AVEC

MURAL HZDE



[CAPACITÉS PAR COMBINAISON]

Unités intérieures en fonctionnement	REFROIDISSEMENT											CHAUFFAGE											
	Capacité (kW)							Puissance absorbée (kW)				SEER	Capacité (kW)							Puissance absorbée (kW)			SCOP
	A	B	C	D	Nominale	Min	Max	Nominale	Min	Max	A		B	C	D	Nominale	Min	Max	Nominale	Min	Max		
9	2,60				2,60	1,50	3,50	0,85	0,50	2,00	3,06	3,20				3,20	1,60	4,50	1,10	0,55	2,00	2,91	
12	3,50				3,50	2,00	4,40	1,10	0,50	2,00	3,18	3,80				3,80	1,80	4,80	1,15	0,55	2,00	3,30	
9+9	2,50	2,50			5,00	2,05	6,20	1,55	0,50	2,55	3,23	2,80	2,80			5,60	2,50	6,65	1,55	0,58	2,70	3,61	
9+12	2,14	2,86			5,00	2,15	6,30	1,55	0,50	2,55	3,23	2,40	3,20			5,60	2,50	6,75	1,55	0,58	2,70	3,61	
12+12	2,50	2,50			5,00	2,15	6,30	1,55	0,50	2,55	3,23	2,80	2,80			5,60	2,50	6,75	1,55	0,58	2,70	3,61	

Basé sur des combinaisons avec splits muraux

YBZE3-24

Multisplit résidentiel Trio

[CAPACITÉS PAR COMBINAISON]



COMPATIBLE AVEC

MURAL HZDE

CONSOLE DOUBLE FLUX HZDD



Unités intérieures en fonctionnement	REFROIDISSEMENT											CHAUFFAGE										
	Capacité (kW)							Puissance absorbée (kW)			SEER	Capacité (kW)							Puissance absorbée (kW)			SCOP
	A	B	C	D	Nominale	Min	Max	Nominale	Min	Max		A	B	C	D	Nominale	Min	Max	Nominale	Min	Max	
9	2,60				2,60	2,00	3,90	0,78	0,60	2,10	3,35	3,20				3,20	2,80	4,00	1,05	0,90	2,00	3,05
12	3,50				3,50	2,10	4,00	1,05	0,70	2,15	3,33	3,80				3,80	2,80	5,00	1,20	0,90	2,10	3,17
18	5,30				5,30	2,25	6,30	1,65	0,80	2,20	3,21	5,80				5,80	2,80	6,30	1,80	0,90	2,20	3,22
9+9	2,60	2,60			5,20	2,00	7,80	1,55	0,60	4,20	3,35	3,20	3,20			6,40	3,20	8,50	2,05	0,90	3,95	3,12
9+12	2,61	3,49			6,10	2,10	8,00	2,00	0,70	4,30	3,05	3,09	4,11			7,20	3,50	9,30	2,25	0,90	4,40	3,20
9+18	2,33	4,67			7,00	2,25	9,20	2,18	0,80	4,40	3,21	2,57	5,13			7,70	3,70	9,90	2,40	0,90	4,40	3,21
12+12	3,50	3,50			7,00	2,20	8,20	2,18	0,75	4,30	3,21	3,85	3,85			7,70	3,50	9,50	2,26	0,90	4,40	3,41
12+18	2,80	4,20			7,00	2,30	9,50	2,18	0,80	4,40	3,21	3,12	4,68			7,80	3,80	11,00	2,40	0,90	4,40	3,25
9+9+9	2,37	2,37	2,37		7,10	2,20	10,00	2,20	0,65	4,60	3,23	2,83	2,83	2,83		8,50	3,60	11,00	2,40	0,85	4,00	3,54
9+9+12	2,13	2,13	2,84		7,10	2,20	10,00	2,20	0,65	4,60	3,23	2,57	2,57	3,42		8,55	3,80	11,00	2,40	0,85	4,00	3,56
9+9+18	1,78	1,78	3,55		7,10	2,20	10,00	2,20	0,65	4,65	3,23	2,14	2,14	4,28		8,55	3,80	11,00	2,40	0,85	4,00	3,56
9+12+12	1,94	2,58	2,58		7,10	2,20	10,00	2,20	0,65	4,65	3,23	2,33	3,11	3,11		8,55	3,80	11,00	2,40	0,85	4,00	3,56
9+12+18	1,64	2,18	3,28		7,10	2,20	10,00	2,20	0,65	4,65	3,23	1,97	2,63	3,95		8,55	3,80	11,00	2,40	0,85	4,00	3,56
12+12+12	2,37	2,37	2,37		7,10	2,20	10,00	2,20	0,65	4,65	3,23	2,85	2,85	2,85		8,55	3,80	11,00	2,40	0,85	4,00	3,56
12+12+18	2,03	2,03	3,04		7,10	2,20	10,00	2,20	0,65	4,65	3,23	2,44	2,44	3,66		8,55	3,80	11,00	2,40	0,85	4,00	3,56

Basé sur des combinaisons avec splits muraux

YBZE4-30

Multisplit résidentiel Quattro

[CAPACITÉS PAR COMBINAISON]



COMPATIBLE AVEC

MURAL HZDE

CONSOLE DOUBLE FLUX HZDD



Unités intérieures en fonctionnement	REFROIDISSEMENT											CHAUFFAGE										
	Capacité (kW)							Puissance absorbée (kW)			SEER	Capacité (kW)							Puissance absorbée (kW)			SCOP
	A	B	C	D	Nominale	Min	Max	Nominale	Min	Max		A	B	C	D	Nominale	Min	Max	Nominale	Min	Max	
9	2,60				2,60	2,00	3,90	0,78	0,60	2,10	3,35	3,20	0,00			3,20	2,80	4,00	1,05	0,90	2,00	3,05
12	3,50				3,50	2,10	4,00	1,05	0,70	2,15	3,33	3,80	0,00			3,80	2,80	5,00	1,20	0,90	2,10	3,17
18	5,30				5,30	2,25	6,30	1,65	0,80	2,20	3,21	5,80	0,00			5,80	2,80	6,30	1,80	0,90	2,20	3,22
9+9	2,50	2,50			5,00	2,00	7,80	1,55	0,60	4,20	3,23	3,20	3,20			6,40	3,20	8,50	2,05	0,90	3,95	3,12
9+12	2,66	3,54			6,20	2,10	8,00	2,00	0,70	4,30	3,10	3,09	4,11			7,20	3,50	9,30	2,25	0,90	4,40	3,20
9+18	2,33	4,67			7,00	2,25	9,20	2,18	0,80	4,40	3,21	2,57	5,13			7,70	3,70	9,90	2,40	0,90	4,40	3,21
12+12	3,50	3,50			7,00	2,20	8,20	2,18	0,75	4,30	3,21	3,85	3,85			7,70	3,50	9,50	2,26	0,90	4,40	3,41
12+18	2,80	4,20			7,00	2,30	9,50	2,18	0,80	4,40	3,21	3,12	4,68			7,80	3,80	9,90	2,40	0,90	4,40	3,25
9+9+9	2,37	2,37	2,37		7,10	2,20	9,50	2,20	0,65	4,60	3,23	2,83	2,83	2,83		8,50	3,70	9,90	2,40	0,85	4,00	3,54
9+9+12	2,13	2,13	2,84		7,10	2,20	9,50	2,20	0,65	4,60	3,21	2,57	2,57	3,42		8,55	3,80	9,90	2,40	0,85	4,00	3,56
9+9+18	1,78	1,78	3,55		7,10	2,20	9,60	2,20	0,65	4,65	3,23	2,14	2,14	4,28		8,55	3,80	9,90	2,40	0,85	4,00	3,56
9+12+12	1,94	2,58	2,58		7,10	2,20	9,60	2,20	0,65	4,65	3,23	2,33	3,11	3,11		8,55	3,80	9,90	2,40	0,85	4,00	3,56
9+12+18	1,64	2,18	3,28		7,10	2,20	9,60	2,20	0,65	4,65	3,23	1,97	2,63	3,95		8,55	3,80	9,90	2,40	0,85	4,00	3,56
12+12+12	2,37	2,37	2,37		7,10	2,20	9,60	2,20	0,65	4,65	3,23	2,85	2,85	2,85		8,55	3,80	9,90	2,50	0,85	4,00	3,42
12+12+18	2,03	2,03	3,04		7,10	2,20	9,60	2,20	0,65	4,65	3,23	2,44	2,44	3,66		8,55	3,80	9,90	2,50	0,85	4,00	3,42
9+9+9+9	2,00	2,00	2,00	2,00	8,00	2,20	10,00	2,48	0,65	4,65	3,23	2,33	2,33	2,33	2,33	9,30	3,90	11,00	2,55	0,98	4,00	3,65
9+9+9+12	1,85	1,85	1,85	2,46	8,00	2,20	10,00	2,48	0,65	4,65	3,23	2,22	2,22	2,22	2,95	9,60	3,90	11,00	2,55	0,98	4,00	3,76
9+9+12+12	1,71	1,71	2,29	2,29	8,00	2,20	10,00	2,48	0,65	4,50	3,23	2,06	2,06	2,74	2,74	9,60	3,90	11,00	2,55	0,98	4,00	3,76
9+12+12+12	1,60	2,13	2,13	2,13	8,00	2,20	10,00	2,48	0,65	4,50	3,23	1,92	2,56	2,56	2,56	9,60	3,90	11,00	2,55	0,98	4,00	3,76
9+9+12+18	1,50	1,50	2,00	3,00	8,00	2,20	10,00	2,48	0,65	4,50	3,23	1,80	1,80	2,40	3,60	9,60	3,90	11,00	2,55	0,98	4,00	3,76
12+12+12+12	2,00	2,00	2,00	2,00	8,00	2,20	10,00	2,48	0,65	4,50	3,23	2,40	2,40	2,40	2,40	9,60	3,90	11,00	2,55	0,98	4,00	3,76

Basé sur des combinaisons avec splits muraux

YBZE

Multisplit résidentiel Duo/Trio/Quattro

2014 [EC COMPLY]

[DONNÉES TECHNIQUES]



Unité extérieure		AWAU-YBZE218-H11	AWAU-YBZE324-H11	AWAU-YBZE430-H11	
FROID					
Capacité	kW	5,0 (2,05-6,2)	7,1 (2,2-10)	8,0 (2,2-10,0)	
Pdesignc	kW	5,0	7,1	8,0	
Puissance absorbée	kW	1,55	2,25	2,49	
SEER/Label énergétique		5,6/A+	5,1/A	5,1/A	
Limites de fonctionnement	°C	-5°/43° Bulbe sec			
CHAUD					
Capacité	kW	5,6 (2,5-6,65)	8,5 (3,6-11)	9,3 (2,8-11,0)	
Pdesignh	kW	4,6	7,0	7,0	
Puissance absorbée	kW	1,55	2,35	2,58	
SCOP/Label énergétique		3,8/A	3,8/A	3,8/A	
Limites de fonctionnement	°C	-15°/24° Bulbe sec			
UNITÉ EXTÉRIEURE					
Pression acoustique à 1 m	dB(A)	53	58	58	
Puissance acoustique	dB(A)	63	68	68	
Débit d'air	m³/h	3200	4000	4000	
Type de compresseur		Twin Rotatif DC Inverter	Twin Rotatif DC Inverter	Twin Rotatif DC Inverter	
Dimensions de l'unité (LxHxP)	mm	963x700x396	1001x790x427	1001x790x427	
Dimensions de l'emballage (LxHxP)	mm	1029x750x458	1083x855x488	1083x855x488	
Poids net/Poids avec l'emballage	kg	50/55	64/70	65/71	
Code		7SP091158	7SP091159	7SP091160	
ALIMENTATION 1-230V - 50 HZ					
Côté d'alimentation		Extérieur	Extérieur	Extérieur	
Câble d'alimentation	mm²	3x2,5	3x2,5	3x2,5	
Protection électrique	A	25	32	32	
Liaisons électriques	mm²	2x (4x1,0)	3x (4x1,0)	4x (4x1,0)	
LIAISONS FRIGORIFIQUES					
Diamètre tube gaz	pouces	2x3/8"	3x3/8"	4x3/8"	
Diamètre tube liquide	pouces	2x1/4"	3x1/4"	4x1/4"	
Longueur max	m	20	70	70	
Longueur max par circuit	m	10	20	20	
Dénivelé max entre unités int. et ext.	m	10	10	10	
Dénivelé max entre unités intérieures	m	10	10	10	
Unité intérieure - Mural					
		AWSI-HZDE009-N11	AWSI-HZDE012-N11	AWSI-HZDE018-N11	
Unité intérieure - Console					
				AWSI-HZDD018-N11	
Capacité frigorifique	kW	2,6	3,5	5,3	
Capacité calorifique	kW	2,8	3,8	5,8	
UNITÉ INTÉRIEURE					
Pression acoustique à 1 m (PV/MV/GV/SV)	dB(A)	24/30/38/41	25/31/39/42	32/37/40/45	32/35/41/46
Puissance acoustique (PV/MV/GV/SV)	dB(A)	39/45/53/56	40/46/54/57	47/52/55/60	41/44/51/56
Débit d'air (PV/MV/GV/SV)	m³/h	280/370/520/600	300/410/560/680	460/560/680/800	300/430/560/650
Déshumidification	l/h	0,8	1,4	1,8	1,8
Dimensions de l'unité (LxHxP)	mm	770x283x201	770x283x201	865x305x215	700x600x215
Dimensions de l'emballage (LxHxP)	mm	855x360x280	855x360x280	948x383x310	788x697x283
Poids net/Poids avec l'emballage	kg	8/10	9/11	12/15	15/18
Code - Mural		7SP022908	7SP022909	7SP022910	
Code - Console					7SP022925
LIAISONS FRIGORIFIQUES					
Diamètre tube gaz	pouces	3/8"	3/8"	1/2"	1/2"
Diamètre tube liquide	pouces	1/4"	1/4"	1/4"	1/4"