

Airwell

■ Just feel well

YAZE [ECODESIGN]

Multisplit premium
Duo/Trio/Quattro/Cinco
/ DC Inverter



2014 [EC COMPLY]

Solutions
uniques



OPTIONS DE CONTRÔLE
AVANCÉ



Pour YAZE2-18



COMPATIBLE AVEC

HJD

SXE



CNE

DLF



DLS



[EC COMPLY] Compatible avec la réglementation ECO Design

Airwell Residential

AIRWELL ■ ELECTRA ■ JOHNSON

YAZE

Multisplit premium Duo/Trio/Quattro/Cinco

2014 [EC COMPLY]



YAZE2-18 Multisplit premium Duo

[CAPACITÉS PAR COMBINAISON]

Impératif de connecter toutes les unités intérieures



Unités intérieures en fonctionnement	REFROIDISSEMENT											CHAUFFAGE										
	Capacité (kW)						Puissance absorbée (kW)			SEER	Capacité (kW)						Puissance absorbée (kW)			SCOP		
	A	B	C	D	Total	Min	Max	Nom.	Min		Max	A	B	C	D	Total	Min	Max	Nom.		Min	Max
9	2,50				2,50	1,20	3,60	0,70	0,42	1,00	3,57	3,00				3,00	1,00	4,00	0,83	0,38	1,50	3,61
12	3,50				3,50	1,20	4,30	1,00	0,42	1,20	3,50	4,00				4,00	1,00	4,50	1,10	0,38	1,70	3,64
9+9	2,50	2,50			5,00	1,80	6,00	1,47	0,55	2,10	3,40	3,00	3,00			6,00	2,00	6,50	1,66	0,58	1,80	3,61
9+12	2,14	2,86			5,00	1,80	6,30	1,47	0,55	2,13	3,40	2,57	3,43			6,00	2,00	6,65	1,66	0,58	1,89	3,61
12+12	2,50	2,50			5,00	1,80	6,40	1,47	0,55	2,13	3,40	3,00	3,00			6,00	2,00	6,80	1,66	0,58	1,89	3,61

Basé sur des combinaisons avec splits muraux

YAZE3-18 Multisplit premium Trio

[CAPACITÉS PAR COMBINAISON]

Impératif de connecter toutes les unités intérieures



Unités intérieures en fonctionnement	REFROIDISSEMENT											CHAUFFAGE										
	Capacité (kW)						Puissance absorbée (kW)			SEER	Capacité (kW)						Puissance absorbée (kW)			SCOP		
	A	B	C	D	Total	Min	Max	Nom.	Min		Max	A	B	C	D	Total	Min	Max	Nom.		Min	Max
9	2,50				2,50	1,10	3,50	0,74	0,51	1,04	3,38	3,00				3,00	1,00	3,50	0,80	0,45	0,92	3,75
12	3,50				3,50	1,20	4,20	1,02	0,51	1,25	3,43	4,20				4,20	1,00	4,50	1,08	0,51	1,16	3,89
9+9	2,50	2,50			5,00	1,71	6,20	1,40	0,61	1,91	3,57	3,00	3,00			6,00	1,80	7,00	1,60	0,48	1,75	3,75
9+12	2,23	2,97			5,20	1,71	6,28	1,46	0,60	1,93	3,56	2,83	3,77			6,60	2,00	7,80	1,71	0,51	1,90	3,86
12+12	2,60	2,60			5,20	1,80	6,40	1,46	0,64	2,10	3,56	3,30	3,30			6,60	2,10	7,80	1,71	0,52	1,90	3,86
9+9+9	1,73	1,73	1,73		5,20	1,86	6,45	1,46	0,64	2,10	3,56	2,20	2,20	2,20		6,60	2,12	8,00	1,71	0,64	1,90	3,86
9+9+12	1,56	1,56	2,08		5,20	1,88	6,50	1,46	0,64	2,15	3,56	1,98	1,98	2,64		6,60	2,20	8,15	1,71	0,64	1,90	3,86

Basé sur des combinaisons avec splits muraux

YAZE3-24 Multisplit premium Trio

[CAPACITÉS PAR COMBINAISON]

Impératif de connecter toutes les unités intérieures



Unités intérieures en fonctionnement	REFROIDISSEMENT											CHAUFFAGE										
	Capacité (kW)						Puissance absorbée (kW)			SEER	Capacité (kW)						Puissance absorbée (kW)			SCOP		
	A	B	C	D	Total	Min	Max	Nom.	Min		Max	A	B	C	D	Total	Min	Max	Nom.		Min	Max
9	2,50	-	-	-	2,50	1,30	3,70	0,69	0,50	1,03	3,65	3,40	-	-	-	3,40	0,95	4,00	0,69	0,50	0,90	4,96
12	3,50	-	-	-	3,50	1,30	4,40	0,97	0,50	1,22	3,62	4,30	-	-	-	4,30	0,95	5,20	1,00	0,49	1,32	4,29
18	-	-	-	5,00	5,00	1,49	5,93	1,39	0,57	1,66	3,59	-	-	-	6,20	6,20	1,11	7,50	1,67	0,55	2,13	3,71
9+9	2,60	2,60	-	-	5,19	1,86	6,56	1,53	0,68	1,86	3,39	3,68	3,68	-	-	7,36	1,43	9,10	1,93	0,65	2,64	3,81
9+12	3,49	2,62	-	-	6,11	1,86	7,73	1,82	0,68	2,54	3,35	3,33	4,44	-	-	7,77	1,43	9,50	2,06	0,65	2,71	3,77
9+18	4,98	-	-	2,49	7,47	1,86	9,00	2,25	0,66	3,05	3,32	3,07	-	-	6,13	9,20	1,43	10,10	2,51	0,62	2,74	3,66
12+12	3,53	3,53	-	-	7,06	1,86	9,00	2,12	0,68	2,25	3,33	4,09	4,09	-	-	8,18	1,43	9,80	2,19	0,65	2,71	3,73
12+18	4,48	-	-	2,99	7,47	1,86	9,00	2,25	0,66	3,06	3,32	3,68	-	-	5,52	9,20	1,43	10,50	2,51	0,62	2,87	3,66
9+9+9	2,45	2,45	2,45	-	7,35	2,69	8,98	2,24	0,95	3,05	3,28	3,07	3,07	3,07	-	9,20	2,06	10,99	2,31	0,80	3,01	3,98
9+9+12	2,99	2,25	2,25	-	7,48	2,69	9,00	2,28	0,95	3,16	3,28	2,76	2,76	3,68	-	9,20	2,06	11,00	2,31	0,80	2,97	3,98
9+9+18	3,74	1,87	1,87	-	7,47	2,69	9,00	2,28	0,96	3,10	3,28	2,30	2,30	-	4,60	9,20	2,06	11,00	2,31	0,77	2,83	3,98
9+12+12	2,71	2,71	2,04	-	7,46	2,69	9,00	2,28	0,95	3,10	3,28	3,34	2,51	3,34	-	9,19	2,06	11,00	2,31	0,80	2,94	3,98
9+12+18	3,45	2,30	-	1,72	7,46	2,69	9,00	2,28	0,96	3,06	3,28	2,82	2,12	-	4,24	9,18	2,14	11,00	2,31	0,77	2,75	3,98
12+12+12	2,49	2,49	2,49	-	7,47	2,69	9,00	2,28	0,99	3,09	3,28	3,07	3,07	3,07	-	9,20	2,06	11,00	2,31	0,80	2,85	3,98
12+12+18	3,19	2,13	-	2,13	7,45	2,69	9,00	2,27	0,96	3,09	3,28	2,63	2,63	-	3,94	9,19	2,14	11,00	2,31	0,77	2,70	3,98

Basé sur des combinaisons avec splits muraux

YAZE4-30 Multisplit premium Quattro

[CAPACITÉS PAR COMBINAISON]

Impératif de connecter toutes les unités intérieures



Unités intérieures en fonctionnement	REFROIDISSEMENT											CHAUFFAGE										
	Capacité (kW)						Puissance absorbée (kW)			SEER	Capacité (kW)						Puissance absorbée (kW)			SCOP		
	A	B	C	D	Total	Min	Max	Nom.	Min		Max	A	B	C	D	Total	Min	Max	Nom.		Min	Max
9	2,50	-	-	-	2,50	1,40	3,70	0,69	0,50	1,03	3,65	3,40	-	-	-	3,40	0,95	4,00	0,69	0,40	0,86	4,96
12	3,50	-	-	-	3,50	1,40	4,40	0,97	0,50	1,22	3,62	4,30	-	-	-	4,30	0,95	5,20	0,95	0,39	1,21	4,54
18	-	-	-	5,00	5,00	1,60	5,60	1,39	0,57	1,56	3,59	-	-	-	6,20	6,20	1,11	7,50	1,50	0,46	1,88	4,14
9+9	2,54	2,54	-	-	5,08	2,00	6,20	1,45	0,69	1,74	3,49	3,75	3,75	-	-	7,51	1,43	8,63	1,77	0,54	2,17	4,25
9+12	3,42	2,56	-	-	5,98	2,00	7,30	1,72	0,69	2,39	3,47	4,53	3,40	-	-	7,92	1,43	9,01	1,90	0,54	2,24	4,17
9+18	5,08	-	-	2,54	7,61	2,00	8,50	2,21	0,67	2,86	3,45	6,26	-	-	3,13	9,38	1,43	9,58	2,34	0,52	2,26	4,02
12+12	3,45	3,45	-	-	6,90	2,10	8,80	2,00	0,69	2,92	3,46	4,17	4,17	-	-	8,34	1,43	9,29	1,99	0,54	2,24	4,20
12+18	4,72	-	-	3,15	7,87	2,10	8,80	2,29	0,67	2,88	3,44	5,88	-	-	3,92	9,80	1,43	9,96	2,40	0,52	2,37	4,09
9+9+9	2,40	2,40	2,40	-	7,19	2,90	9,00	2,11	0,92	2,94	3,40	3,13	3,13	3,13	-	9,38	2,06	11,00	2,23	0,67	2,62	4,22
9+9+12	3,15	2,36	2,36	-	7,87	2,90	9,00	2,45	0,92	2,90	3,22	3,92	2,94	2,94	-	9,80	2,06	11,00	2,31	0,67	2,89	4,25
9+9+18	4,01	2,00	-	2,00	8,01	2,90	9,00	2,47	0,93	2,85	3,25	4,90	2,45	-	2,45	9,80	2,06	11,00	2,14	0,65	2,88	4,57
9+12+12	2,90	2,90	2,17	-	7,97	2,90	9,00	2,45	0,92	2,85	3,26	3,56	3,56	2,67	-	9,78	2,06	11,00	2,25	0,67	2,87	4,35
9+12+18	3,74	2,50	-	1,87	8,11	2,90	9,00	2,48	0,93	2,82	3,28	4,51	3,01	-	2,26	9,78	2,14	11,00	2,08	0,65	2,73	4,70
12+12+12	2,69	2,69	2,69	-	8,07	2,90	9,00	2,37	0,96	2,84	3,40	3,26	3,26	3,26	-	9,79	2,06	11,00	2,23	0,67	2,86	4,40
12+12+18	3,47	2,31	-	2,31	8,10	2,90	9,00	2,37	0,93	2,80	3,42	4,19	2,79	-	2,79	9,78	2,14	11,00	2,06	0,65	2,67	4,74
9+9+9+9	2,00	2,00	2,00	2,00	8,00	3,70	9,17	2,38	0,98	2,94	3,36	2,45	2,45	2,45	2,45	9,80	2,69	10,97	2,36	0,56	2,94	4,15
9+9+9+12	2,49	1,87	1,87	1,87	8,10	3,70	9,20	2,41	0,98	2,92	3,36	3,01	2,25	2,25	2,25	9,77	2,69	11,00	2,34	0,56	2,90	4,18
9+9+9+18	3,25	1,62	1,62	1,62	8,12	3,70	9,20	2,34	0,96	2,88	3,48	3,92	1,96	1,96	1,96	9,80	2,77	11,00	2,27	0,55	2,78	4,31
9+9+12+12	2,32	2,32	1,74	1,74	8,11	3,70	9,20	2,40	0,98	2,88	3,38	2,80	2,80	2,10	2,10	9,79	2,69	11,00	2,29	0,56	2,86	4,28
9+9+12+18	3,05	2,03	1,52	1,52	8,12	3,70	9,20	2,30	0,96	2,85	3,53	3,67	2,45	1,84	1,84	9,79	2,77	11,00	2,18	0,55	2,76	4,50
9+12+12+12	2,16	2,16	2,16	1,62	8,11	3,70	9,20	2,39	0,98	2,87	3,39	2,61	2,61	2,61	1,96	9,78	2,69	11,00	2,25	0,56	2,82	4,35
9+12+12+18	2,87	1,91	1,91	1,43	8,12	3,70	9,20	2,30	0,96	2,89	3,53	3,45	2,30	2,30	1,73	9,78	2,77	11,00	2,18	0,55	2,90	4,49
12+12+12+12	2,03	2,03	2,03	2,03	8,12	3,70	9,20	2,38	0,98	2,84	3,41	2,45	2,45	2,45	2,45	9,80	2,69	11,00	2,36	0,55	2,80	4,15

Basé sur des combinaisons avec splits muraux

YAZE5-36 Multisplit premium Cinco

[CAPACITÉS PAR COMBINAISON]

Impératif de connecter toutes les unités intérieures



Unités intérieures en fonctionnement	REFROIDISSEMENT												CHAUFFAGE											
	Capacité (kW)						Puissance absorbée (kW)			SEER	Capacité (kW)						Puissance absorbée (kW)			SCOP				
	A	B	C	D	E	Total	Min	Max	Nom.		Min	Max	A	B	C	D	E	Total	Min		Max	Nom.	Min	Max
9	2,5	-	-	-	-	2,5	1,50	3,5	0,76	0,40	1,01	3,29	3,4	-	-	-	-	3,4	0,95	5,2	0,69	0,40	0,86	4,96
12	3,5	-	-	-	-	3,5	1,50	4,2	1,03	0,40	1,29	3,40	4,3	-	-	-	-	4,3	1,11	7,5	0,95	0,39	1,21	4,54
18	-	-	-	5,0	-	5,0	2,20	6,0	1,44	0,42	1,63	3,47	-	-	-	6,2	-	6,2	1,50	8,0	1,50	0,46	1,87	4,14
24	7,0	-	-	-	-	7,0	2,50	8,0	2,58	0,41	2,71	2,71	-	-	-	8,0	-	8,0	2,00	9,2	2,42	0,41	2,71	3,31
9+9	2,6	2,6	-	-	-	5,1	2,1	6,6	1,36	0,58	1,95	3,76	3,0	3,0	-	-	-	6,0	2,1	7,6	1,36	0,58	1,95	4,40
9+12	2,6	3,5	-	-	-	6,1	2,2	7,0	2,01	0,54	2,54	3,05	3,1	4,1	-	-	-	7,2	2,2	8,0	2,01	0,54	2,54	3,58
9+18	2,6	-	-	5,1	-	7,7	2,4	7,9	2,58	0,56	3,20	2,97	3,0	-	-	6,0	-	9,0	2,4	8,9	2,58	0,56	3,20	3,48
9+24	2,2	5,9	-	-	-	8,1	2,6	8,8	2,81	0,56	3,32	2,88	2,6	-	-	6,9	-	9,5	2,6	9,8	2,81	0,56	3,32	3,37
12+12	3,6	3,6	-	-	-	7,2	2,3	7,5	2,40	0,54	2,55	2,98	4,2	4,2	-	-	-	8,4	2,3	8,5	2,40	0,54	2,55	3,49
12+18	3,2	-	-	4,8	-	8,0	2,5	8,4	2,76	0,56	3,22	2,89	3,7	-	-	5,6	-	9,3	2,5	9,4	2,76	0,56	3,22	3,38
12+24	2,7	-	-	5,5	-	8,2	2,6	9,2	2,78	0,56	3,18	2,94	3,2	-	-	6,4	-	9,6	2,6	10,2	2,78	0,56	3,18	3,45
18+18	4,5	-	-	4,5	-	9,0	2,6	11,0	3,00	0,59	3,16	3,00	-	-	-	5,3	5,3	10,5	2,6	11,5	2,94	0,59	3,16	3,58
18+24	4,0	-	-	5,3	-	9,3	2,8	11,0	3,17	0,55	3,20	2,92	-	-	-	4,6	6,1	10,7	2,8	11,0	3,02	0,55	3,20	3,53
24+24	4,8	-	-	4,8	-	9,5	3,0	11,0	3,33	0,55	3,40	2,85	-	-	-	5,4	5,4	10,8	3,0	12,0	3,09	0,55	3,40	3,49
9+9+9	2,5	2,5	2,5	-	-	7,5	2,7	8,9	2,25	0,69	3,01	3,18	3,3	3,3	3,3	-	-	10,0	2,7	11,0	2,25	0,69	3,01	4,10
9+9+12	2,4	2,4	3,1	-	-	7,8	2,8	9,1	2,41	0,69	2,97	3,25	3,0	3,0	4,1	-	-	10,1	2,8	11,1	2,42	0,69	2,97	4,18
9+9+18	2,1	2,1	-	4,3	-	8,5	3,0	9,5	2,51	0,70	2,92	3,38	2,6	2,6	-	5,2	-	10,4	3,0	11,4	2,39	0,70	2,92	4,35
9+9+24	2,0	2,0	-	5,2	-	9,2	3,2	9,9	2,71	0,68	3,05	3,38	2,2	2,2	-	5,9	-	10,4	3,2	11,6	2,39	0,68	3,05	4,35
9+12+12	2,2	3,0	3,0	-	-	8,2	2,9	9,3	2,46	0,69	2,92	3,31	2,8	3,7	3,7	-	-	10,3	2,9	11,3	2,41	0,69	2,92	4,27
9+12+18	2,0	2,7	-	4,1	-	8,8	3,1	9,7	2,61	0,70	2,89	3,38	2,4	3,2	-	4,8	-	10,4	3,1	11,5	2,39	0,70	2,89	4,35
9+12+24	1,9	2,5	-	5,1	-	9,5	3,3	10,1	2,81	0,68	3,02	3,38	2,1	2,8	-	5,5	-	10,4	3,3	11,8	2,39	0,68	3,02	4,35
9+18+18	1,9	-	-	3,8	3,8	9,5	3,3	10,1	2,81	0,66	3,02	3,38	2,1	-	-	4,2	4,2	10,4	3,3	11,8	2,39	0,66	3,02	4,35
9+18+24	1,7	-	-	3,4	4,5	9,5	3,5	10,5	2,81	0,66	3,05	3,38	1,8	-	-	3,7	4,9	10,4	3,5	12,0	2,39	0,66	3,05	4,35
12+12+12	2,8	2,8	2,8	-	-	8,5	3,0	9,5	2,51	0,72	2,91	3,38	3,5	3,5	3,5	-	-	10,4	3,0	11,4	2,39	0,72	2,91	4,35
12+12+18	2,6	2,6	-	3,9	-	9,2	3,2	9,9	2,71	0,70	3,00	3,38	3,0	3,0	-	4,6	-	10,7	3,2	11,6	2,45	0,70	3,00	4,35
12+12+24	2,4	2,4	-	4,8	-	9,5	3,4	10,3	2,81	0,68	3,05	3,38	2,7	2,7	-	5,5	-	10,9	3,4	11,9	2,51	0,68	3,05	4,35
12+18+18	2,4	-	-	3,6	3,6	9,5	3,4	10,3	2,81	0,68	3,02	3,38	2,7	-	-	4,1	4,1	10,9	3,4	11,9	2,51	0,68	3,02	4,35
9+9+9+9	2,2	2,2	2,2	2,2	-	8,8	3,4	9,8	2,33	0,81	2,67	3,77	2,5	2,5	2,5	2,5	-	10,0	3,4	10,0	2,08	0,81	2,67	4,80
9+9+9+12	2,1	2,1	2,1	2,8	-	9,1	3,6	10,1	2,22	0,81	2,65	3,83	2,4	2,4	2,4	3,2	-	10,3	3,6	10,4	2,15	0,81	2,65	4,00
9+9+9+18	1,9	1,9	1,9	3,9	-	9,7	3,9	10,7	2,30	0,79	2,71	3,94	2,2	2,2	2,2	-	4,3	10,8	3,9	11,1	2,36	0,79	2,71	4,00
9+9+9+24	1,8	1,8	1,8	4,7	-	10,0	4,2	11,0	2,43	0,77	2,89	4,00	1,9	1,9	1,9	-	5,2	11,0	4,2	11,5	2,35	0,77	2,89	3,80
9+9+12+12	2,0	2,0	2,7	2,7	-	9,4	3,7	10,4	2,23	0,81	2,71	3,89	2,3	2,3	3,0	3,0	-	10,5	3,7	10,8	2,55	0,81	2,71	4,00
9+9+12+18	1,9	1,9	2,5	3,8	-	10,0	4,0	11,0	2,42	0,79	2,75	4,00	2,1	2,1	2,8	-	4,1	11,0	4,0	11,5	2,33	0,79	2,75	4,00
9+9+18+18	1,7	1,7	-	3,3	3,3	10,0	4,3	11,0	2,41	0,77	2,89	4,00	1,8	1,8	-	3,7	3,7	11,0	4,3	11,5	2,25	0,77	2,89	3,60
9+12+12+12	1,9	2,6	2,6	2,6	-	9,7	3,9	10,7	2,30	0,81	2,61	3,94	2,2	2,9	2,9	2,9	-	10,8	3,9	11,1	2,52	0,81	2,61	4,00
9+12+12+18	1,8	2,4	2,4	3,5	-	10,0	4,2	11,0	2,43	0,79	2,89	4,00	1,9	2,6	2,6	3,9	-	11,0	4,2	11,5	2,29	0,79	2,89	3,80
12+12+12+12	2,5	2,5	2,5	2,5	-	10,0	4,0	11,0	2,50	0,81	2,92	4,00	2,8	2,8	2,8	2,8	-	11,0	4,0	11,5	2,50	0,81	2,92	4,00
9+9+9+9+9	2,0	2,0	2,0	2,0	2,0	10,0	4,3	11,0	2,94	0,78	3,50	3,70	2,4	2,4	2,4	2,4	2,4	12,0	4,3	12,5	2,94	0,78	3,50	4,50
9+9+9+9+12	1,9	1,9	1,9	1,9	2,6	10,3	4,4	11,0	2,94	0,78	3,50	3,60	2,3	2,3	2,3	2,3	3,0	12,0	4,4	12,5	2,94	0,78	3,50	4,30
9+9+9+9+18	1,8	1,8	1,8	1,8	3,5	10,5	4,6	11,0	2,92	0,79	3,49	3,40	2,0	2,0	2,0	2,0	4,0	12,0	4,6	12,5	2,92	0,79	3,49	4,20
9+9+9+12+12	1,9	1,9	1,9	2,5	2,5	10,5	4,50	11,0	2,94	0,78	3,50	3,50	2,1	2,1	2,1	2,8	2,8	12,0	4,50	12,5	2,94	0,78	3,50	4,30

Basé sur des combinaisons avec splits muraux

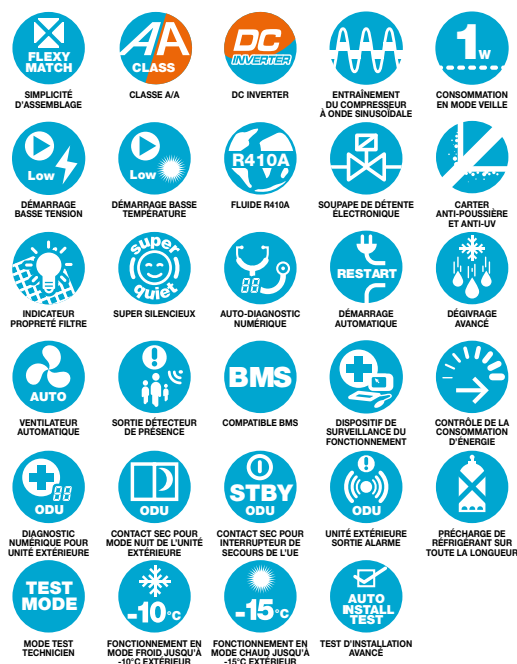
YAZE

Multisplit premium Duo/Trio/Quattro/Cinco

2014 [**EC COMPLY**]

FONCTIONS

- > Multisplits de 2 à 5 sorties avec des puissances de 5 à 9,5 kW.
- > Technologie DC Inverter et entraînement du compresseur à onde sinusoïdale.



AVANTAGES PRODUIT

- > Une même unité intérieure pour une application en mono ou en multisplit.
- > Connectable à un large choix de type d'unités intérieures : HJD, SXE, CNE, DLS, DLF.
- > Précharge jusqu'à la longueur de tube maximum de 80 m.
- > Possibilité de report d'alarme, de marche/arrêt à distance, le mode nuit et le contrôle de la consommation d'énergie
- > Répartition active de la puissance entre les unités intérieures en demande.



YAZE

Multisplit premium Duo/Trio/Quattro/Cinco

2014 [EC COMPLY]



[DONNÉES TECHNIQUES]

Unités extérieures		AWAU-YAZE218-H11	AWAU-YAZE318-H11	AWAU-YAZE324-H11	AWAU-YAZE430-H11	AWAU-YAZE536-H11
FROID						
Capacité	kW	5 (1,2-6,4)	5,20 (1,0-6,6)	7,35 (1,3-9)	8 (1,4-9,2)	9,5 (2,0-11,0)
Pdesignc	kW	5	5,20	7,35	8	9,5
Puissance absorbée	kW	1,47	1,46	2,24	2,38	2,81
SEER/Label énergétique		5,61/A+	5,61/A+	5,61/A+	5,61/A+	4,70/B
Limites de fonctionnement	°C	-10°/46° Bulbe sec				
CHAUD						
Capacité	kW	6,0 (1,0-6,8)	6,60 (1,0-8,15)	9,2 (0,95-11)	9,8 (0,95-11)	11,5 (2,4-12,5)
Pdesignh	kW	5,0	5,2	7,5	8,5	11,5
Puissance absorbée	kW	1,7	1,71	2,36	2,71	2,65
SCOP/Label énergétique		4,00/A+	4,00/A+	4,00/A+	4,00/A+	4,50/A+
Limites de fonctionnement	°C	-15°/24° Bulbe sec				
UNITÉ EXTÉRIEURE						
Pression acoustique à 1 m	dB(A)	53	56	57	57	58
Puissance acoustique	dB(A)	63	67	69	69	69
Débit d'air	m³/h	2160	2860	3600	3600	4150
Type de compresseur		Rotatif DC Inverter	Twin Rotatif DC Inverter	Twin Rotatif DC Inverter	Twin Rotatif DC Inverter	Twin Rotatif DC Inverter
Dimensions de l'unité (LxHxP)	mm	795x610x290	846x690x302	950x864x413	950x864x413	900x970x340
Dimensions de l'emballage (LxHxP)	mm	970x655x395	990x770x430	1070x940x510	1070x940x510	985x1020x435
Poids net/Poids avec l'emballage	kg	39/42	48/52	69/75	70/76	85/87,8
Code		7SP091164	7SP091165	7SP091162	7SP091163	7SP091161
ALIMENTATION 1~230V - 50 HZ						
Côté d'alimentation		Extérieur	Extérieur	Extérieur	Extérieur	Extérieur
Câble d'alimentation	mm²	3x2,5	3x2,5	3x2,5	3x2,5	3x2,5
Protection électrique	A	20	20	25	25	25
Liaisons électriques	mm²	2x(4x1,5)	3x(4x1,5)	3x(4x1,5)	4x(4x1,5)	5x (4x1,5)
LIAISONS FRIGORIFIQUES						
Diamètre tube gaz	pouces	2x3/8"	3x3/8"	2x3/8" + 1x1/2"	3x3/8" + 1x1/2"	3x3/8" + 2x1/2"
Diamètre tube liquide	pouces	2x1/4"	3x1/4"	3x1/4"	4x1/4"	5x1/4"
Longueur max	m	30	30	50	70	80
Longueur max par circuit	m	25	25	25	25	25
Dénivelé max entre unités int. et ext.	m	10	15	15	15	15
Dénivelé max entre unités intérieures	m	5	15	15	15	15