

DUO TRIO QUATTRO DC INVERTER

MULTISPLIT POMPA DI CALORE

da 5,0 kW a 8,0 kW

UNITÀ ESTERNA
YAZ3 18



CARATTERISTICHE

- Compressore DC Inverter (Controllo Digitale)
- Gas R410A
- Massima efficienza energetica
- Attacchi a cartella
- Funzionamento in modalità riscaldamento fino a -15°C di temperatura esterna
- Ingombri limitati
- Unità interne a funzionamento indipendente
- Telecomando ad infrarossi con display a cristalli liquidi per ogni unità interna
- Compatibile con tutte le tipologie della gamma Monosplit Inverter da 2,5 a 5 kW

UNITÀ ESTERNA
YAZ2 14 - YAZ2 18



UNITÀ ESTERNA
YAZ3 24 - YAZ4 30



XLD DCI

		XLD 9 DCI	XLD 12 DCI	-
Potenza frigorifera	kW	2,5	3,5	-
Potenza calorifera	kW	2,5	3,5	-
Portata d'aria ¹	m ³ /h	330/370/390	310/370/400	-
Pressione sonora a 1 m ¹	dB(A)	32/35/38	33/36/39	-
Peso	kg	13,5	13,5	-
Dimensioni (LxPxA)	mm	570x160x570	570x160x570	-



PNX - PNXA DCI

		PNXA 9 DCI	PNXA 12 DCI	PNXA 18 DCI
Potenza frigorifera	kW	2,5	3,5	5,0
Potenza calorifera	kW	3	4	5,6
Portata d'aria ¹	m ³ /h	330/430/530	350/450/550	550/700/850
Pressione sonora a 1 m ¹	dB(A)	26/34/39	26/34/40	34/39/43
Peso	kg	11,5	11,5	15
Dimensioni (LxPxA)	mm	810x210x285	810x210x285	1060x221x295



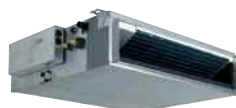
SX DCI

		SX 9 DCI	SX 12 DCI	SX 18 DCI
Potenza frigorifera	kW	2,5	3,5	5,0
Potenza calorifera	kW	3,2	4,2	5,6
Portata d'aria ¹	m ³ /h	300/350/400	300/400/450	600/750/870
Pressione sonora a 1 m ¹	dB(A)	29/37/42	30/41/45	40/48/51
Peso	kg	21	22	30
Dimensioni (LxPxA)	mm	820x190x630	820x190x630	1200x190x630



CK DCI 600X600

		CK 9 DCI	CK 12 DCI	CK 18 DCI
Potenza frigorifera	kW	2,5	3,5	5,0
Potenza calorifera	kW	3,2	4,2	5,6
Portata d'aria ¹	m ³ /h	320/370/420	320/390/470	500/560/620
Pressione sonora a 1 m ¹	dB(A)	28/30/32	28/31/34	34/37/42
Peso	kg	12,9	12,9	15,2
Dimensioni (LxPxA)	mm	575x575x219	575x575x219	575x575x270



DLF DCI

		DLF 9 DCI	DLF 12 DCI	DLF 18 DCI
Potenza frigorifera	kW	2,5	3,5	5,0
Potenza calorifera	kW	3,4	4,3	5,6
Portata d'aria ¹	m ³ /h	490/560/620	490/580/650	540/600/710
Pressione sonora a 1 m ¹	dB(A)	23/26/29	24/27/31	29/32/35
Peso	kg	20	20	21
Dimensioni (LxPxA)	mm	750x630x200	750x630x200	750x630x200

¹Bassa/Media/Massima velocità di ventilazione interna

DC INVERTER

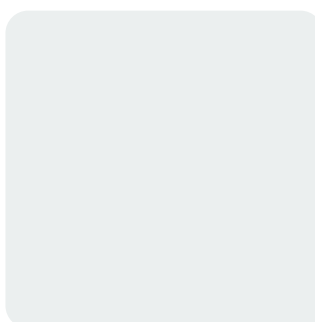
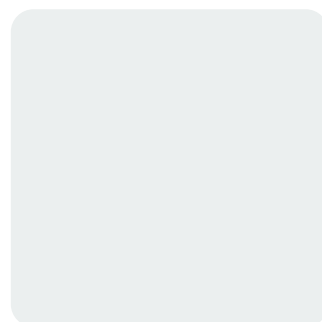
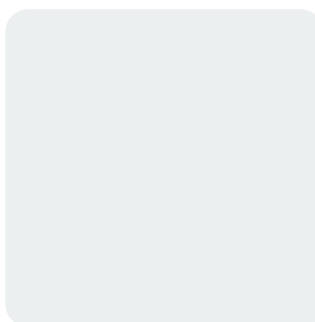


CLASSE

15

DUO / TRIO / QUATTRO

		YAZ2 14	YAZ2 18	YAZ3 18	YAZ3 24	YAZ4 30
Unità esterna		AWAU-YAZ214-H11	AWAU-YAZ218-H11	AWAU-YAZ318-H11	AWAU-YAZ324-H11	AWAU-YAZ430-H11
Raffreddamento	Potenza	4,1 (1,2-6,4)	5 (1,2-6,4)	5,2 (1,0-6,5)	7,35 (1,3-9)	8 (1,4-9,2)
	Potenza assorbita	1,06	1,47	1,46	2,24	2,38
	EER/Classe	3,88/A	3,4/A	3,56/A	3,28/A	3,36/A
	Limiti operativi esterno	-10°/46° BS	-10°/46° BS	-10°/46° BS	-10°/46° BS	-10°/46° BS
Riscaldamento	Potenza	6,0 (1,0-6,8)	6,0 (1,0-6,8)	6,6 (1,0-8,15)	9,2 (0,95-11)	9,8 (0,95-11)
	Potenza a -15°C	3,7	3,7	4,07	5,4	5,7
	Potenza assorbita	1,66	1,66	1,71	2,31	2,36
	COP/Classe	3,61/A	3,61/A	3,86/A	3,98/A	4,15/A
Limiti operativi esterno	-15°/24° BS	-15°/24° BS	-15°/24° BS	-15°/24° BS	-15°/24° BS	
Unità esterna	Livello pressione sonora a 1 m	53	53	56	57	57
	Livello potenza sonora	63	63	67	69	69
	Portata d'aria	2160	2160	2860	3600	3600
	Tipo di compressore	Rotary DC Inverter	Rotary DC Inverter	Rotary DC Inverter	Twin Rotary DC Inverter	Twin Rotary DC Inverter
	Dimensioni (LxAxP)	795x290x610	795x290x610	846x302x690	950x413x864	950x413x864
	Peso	39	39	48	69	70
Alim. elettrica 1~230V - 50 Hz	Codice prodotto	7005173	7005033	7005125	7004901	7004902
Alim. elettrica 1~230V - 50 Hz	Parte alimentazione	Esterno	Esterno	Esterno	Esterno	Esterno
	Sezione cavo	3x2,5	3x2,5	3x2,5	3x2,5	3x2,5
	Portata fusibile am	20	20	20	25	25
	Collegamenti elettrici	2x (4x1,5)	2x (4x1,5)	3x (4x1,5)	3x (4x1,5)	4x (4x1,5)
Collegamenti frigoriferi	Linea frigorifera gas	2x3/8"	2x3/8"	3 x 3/8"	2x3/8" + 1x1/2"	3x3/8" + 1x1/2"
	Linea frigorifera liquido	2x1/4"	2x1/4"	3 x 1/4"	3x1/4"	4x1/4"
	Lunghezza massima	30	30	30	50	70
	Lunghezza max per circuito	25	25	25	25	25
	Altezza max tra U.I. e U.E.	10	10	15	15	15
Altezza max tra U.I.	5	5	5	15	15	



LIMITI OPERATIVI	
Interno	
Freddo	Max 32°C BS 23°C BU
	Min 21°C BS 15°C BU
Caldo	Max 27°C BS
	Min 10°C BS
Esterno	
Freddo	Max 46°C BS
	Min -10°C BS
Caldo	Max 24°C BS 18°C BU
	Min -15°C BS -16°C BU