

DUO TRIO QUATTRO
MULTISPLITS **DC INVERTER**



Airwell



DUO-TRIO-QUATTRO

Multisplits DC INVERTER

UNITÉS EXTÉRIEURES DUO-TRIO-QUATTRO

TRIO 72/QUATTRO
80 DCI

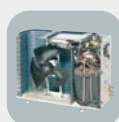


DUO 50 DCI



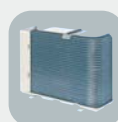
EXEMPLES DE COMBINAISONS

La modulation de puissance autorisée par le compresseur DC Inverter équipant cette gamme permet un panachage de puissance très varié allant des tailles 9 (15 m²) à 18 (60m²). Ceci permet de s'adapter à toutes les configurations d'installation, que ce soit pour la climatisation de plusieurs pièces de même taille ou de pièces de tailles différentes. La gamme multisplits DC Inverter possède une large plage de fonctionnement lui permettant de s'adapter à toutes les conditions climatiques notamment pour le chauffage en hiver (jusqu'à -15°C extérieur). De plus, grâce leurs alimentations électriques monophasées, ces systèmes sont idéals pour le chauffage et le refroidissement de surfaces jusqu'à 100 m².



COMPRESSEUR

Scroll DC INVERTER (DUO 50) à puissance variable, le compresseur offre un rendement élevé et une isolation acoustique renforcée.



CONDENSEUR

Le traitement hydrophilique "bluefin" favorise l'écoulement des condensats, protège d'autre part de la corrosion en garantissant les performances et allonge la durée de vie.



MOTEUR VENTILATEUR

De type DC INVERTER à puissance variable, ce moteur haute efficacité assure un fonctionnement silencieux.

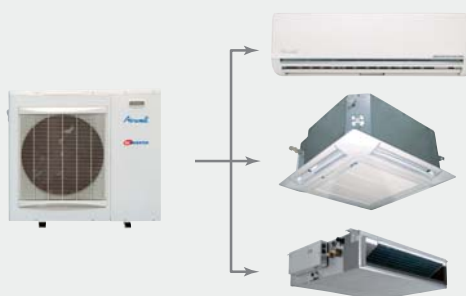


HÉLICE

Dotée de 3 pales aérodynamiques, l'hélice offre un meilleur équilibrage, améliore l'échange et autorise un fonctionnement silencieux.



POUR 2 PIÈCES



POUR 3 PIÈCES



POUR 4 PIÈCES



Énergie		Climatiseur
		Airwell DC 7.02 P/N112 97.100.1.214
A		
Peu économe		
Consommation annuelle d'énergie kWh en mode refroidissement		
Consommation spécifique kWh	2.20	
Niveau de rendement énergétique		
Type Refroidissement seulement Refroidissement et chauffage Refroidissement par air Refroidissement par eau		
Puissance de chauffage kW Performance énergétique en mode de chauffage 3.43		
Bruit 30		
Une fiche d'information détaillée figure dans la brochure		



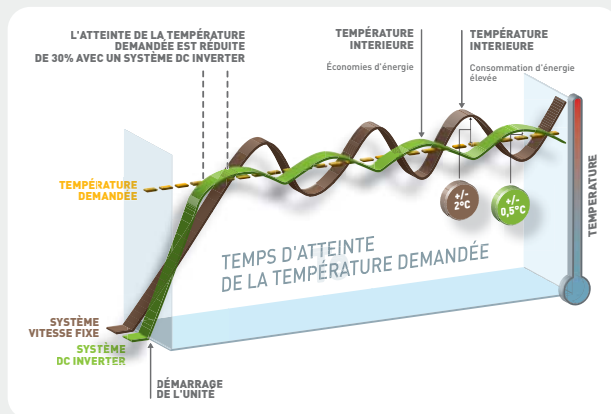
DESIGN ÉPURÉ, TECHNOLOGIE ÉPROUVÉE, FIABILITÉ DES COMPOSANTS, LES UNITÉS INTÉRIEURES COMPATIBLES AVEC LA GAMME MULTISPLITS DC INVERTER AIRWELL PROPOSENT, OUTRE DES NIVEAUX SONORES EXTRÊMEMENT FAIBLES, UNE QUALITÉ DE TRAITEMENT DE L'AIR INÉGALÉE AUTORISANT LEUR INTÉGRATION DANS TOUTES LES AMBIANCES.

Souplesse et confort d'emploi, atteinte rapide des températures de consigne, fonctionnement silencieux, maintien optimal de la température ambiante et économies d'énergie font de la gamme multisplits DC Inverter Airwell, une gamme d'exception. Véritable concentré de technologies, les Duo-Trio-Quattro Airwell ont été conçus pour assurer un très haut niveau de confort aux utilisateurs et une grande facilité de pose aux installateurs. Permettant de climatiser indépendamment deux, trois ou quatre pièces, cette gamme bénéficie du savoir-faire reconnu d'Airwell ainsi que des dernières avancées de la technologie DC Inverter autorisant un rendement optimal et des performances exceptionnelles. Cette gamme, dont la puissance varie de 5 à 8 kW, permet un panachage entre les six types d'unités intérieures PNX, XLF, SX, CK et DLF/DLS.

La gamme **MULTISPLITS DC INVERTER** est disponible au **R410A**, fluide écologique préservant la couche d'ozone. Facilement recyclable, sa masse volumique élevée et son rendement énergétique (label classe A) autorisent des coefficients de performance élevés (fonctionnement en mode chaud jusqu'à -15 °) permettant des économies d'énergie significatives.

LA TECHNOLOGIE INVERTER C'EST :

- Un compresseur à puissance variable de type DC INVERTER qui permet un meilleur contrôle de la régulation et de la température.
- 30 % d'économie d'énergie.
- un fonctionnement ultra silencieux.
- un fonctionnement en mode chaud jusqu'à -15°C



FONCTIONNEMENT SILENCIEUX

Les TRIO-QUATTRO DCI utilisent un compresseur Twin Rotary. Comparé aux compresseurs traditionnels équipés d'un seul cylindre, le compresseur Twin Rotary réduit de manière significative le niveau sonore et les vibrations pendant le fonctionnement, garantissant ainsi un fonctionnement silencieux.

ATTEINTE RAPIDE DE LA TEMPÉRATURE DE CONSIGNE

La vitesse de rotation variable du compresseur permet une modulation optimale, rapide et efficace de la puissance garantissant un contrôle plus précis de la température ambiante que les climatiseurs traditionnels.

TÉLÉCOMMANDE INFRAROUGE RC4

De petite taille et dotée d'une excellente ergonomie, la télécommande à infrarouge RC4 Airwell assure un grand confort d'utilisation. Elle permet de programmer de multiples fonctions évoluées telles que le choix entre 3 régimes de ventilation, le ralenti de nuit, la programmation, la déshumidification, la fonction économie d'énergie et "I feel" entre autres.

Récepteur à infrarouge pour commande à distance
 SX, CK et DLF/DLS DCI sont compatibles avec la télécommande murale RCW2



(DLF/DLS)



DUO-TRIO-QUATTRO

Multisplits DC INVERTER

UNITÉS INTÉRIEURES COMPATIBLES

PNX 9/12 DCI



PNX 18 DCI



XLF 9/12 DCI



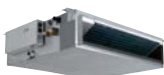
SX 9/12/18 DCI



CK 9/12/18 DCI



DLF 9/12/18 DCI



DLS 18 DCI



MURAUX PHOENIX DCI

LA FILTRATION

C'est parce que nous passons 22h sur 24 en milieu clos qu'il est nécessaire de prendre soin de l'atmosphère intérieure. Le traitement de l'air constitue l'une des fonctions majeures des splits muraux PHOENIX grâce à la combinaison de plusieurs filtres :

- Préfiltre standard régénérable.
- Filtre à charbon pour neutraliser les odeurs.
- Filtre électrostatique permettant d'arrêter les plus fines particules contenues dans l'air ambiant (poussières, pollen, acariens, tabac...).

Préfiltre standard



Filtre à charbon actif



Filtre électrostatique actif



ALLÈGES MURAUX XLF DCI

Ultra compact (160 mm de profondeur seulement) et d'un encombrement sans égal (570x570 mm), la gamme LOUISIANA s'intègrent parfaitement dans tous les styles de décors. Montage multipositions, mural ou allège, les climatiseurs LOUISIANA s'installent à n'importe quelle hauteur de mur, même en allège facilitant ainsi son intégration et sa mise en oeuvre.

CONSOLES SX DCI

DOUBLE BALAYAGE AUTOMATIQUE ET SOUFFLAGE BI-DIRECTIONNEL

Les unités intérieures SX proposent le double balayage automatique de l'air grâce aux deux volets de soufflage motorisés ainsi qu'un soufflage bi-directionnel permettant de climatiser deux pièces contiguës.



CASSETTES CK DCI

Les cassettes CK proposent une grande facilité d'intégration grâce à leurs tailles standard (600x600) et leur faibles hauteur (219mm). Disposant d'une prise d'air neuf, elles peuvent en outre climatiser deux pièces contiguës. Enfin, les cassettes CK DCI sont faciles d'installation et d'entretien grâce à l'accessibilité aux composants après simple dépose de la façade. Autre avantage de la CK DCI, la possibilité en fonction de la nature du plafond d'opter pour une façade pour faux plafond ou plafond plein, facilitant ainsi l'intégration et l'installation.

GAINABLES DLF/DLS DCI

Grâce à leurs plenums de soufflage adaptés, il est possible de raccorder des gaines de soufflage permettant un traitement multizone.

KIT PLÉNUM (EN ACCESSOIRE)

Permettant un traitement multizones à partir d'une seule unité Intérieure, le kit plénum est parfaitement adapté à toutes les configurations grâce à sa conception symétrique autorisant une installation selon les besoins du chantier.

Soufflage par gaines DLF DCI
raccord gaines de soufflage multizones



+ plénum raccord gaines de reprise
(Grilles et gaines - fourniture chantier)

COMBINAISONS UNITÉS INTÉRIEURES



Unités Intérieures combinaisons	FROID									CHAUD												
	Capacité (kW)						Puissance absorbée(kW)			EER/ Label énerg.	Capacité (kW)						Puissance absorbée(kW)			COP/ Label énerg.		
	A	B	C	D	Total	Min	Max	Nom.	Min		Max	A	B	C	D	Total	Min	Max	Nom.		Min	Max
9				2.5	2.5	1.22	3.70	680	420	980	3.68/A				3.4	3.4	0.95	4.00	1135	375	1250	3.00/D
12				3.5	3.5	1.2	4.4	1030	420	1275	3.40/A				4.2	4.2	1.0	5.2	1575	375	1760	2.67/E
9+9			2.5	2.5	5.0	1.4	6.0	1470	410	2100	3.40/A		3.1	3.1	6.2	1.3	7.1	1670	320	1960	3.71/A	
9+12			2.5	3	5.5	1.4	6.2	1850	410	2130	2.97/B		3.1	3.5	6.6	1.3	7.4	1760	320	2020	3.75/A	
12+12			3	3	6.0	1.4	6.5	2040	410	2160	2.94/C		3.5	3.5	6.9	1.3	7.8	1970	320	2050	3.50/C	

Unités Intérieures combinaisons	FROID									CHAUD												
	Capacité (kW)						Puissance absorbée(kW)			EER/ Label énerg.	Capacité (kW)						Puissance absorbée(kW)			COP/ Label énerg.		
	A	B	C	D	Totale	Min	Max	Nom.	Min		Max	A	B	C	D	Totale	Min	Max	Nom.		Min	Max
9				2.50	2.50	1.30	3.70	685	500	1025	3.65/A				3.40	3.40	0.95	4.00	685	500	897	4.96/A
12				3.50	3.50	1.30	4.40	968	500	1223	3.62/A				4.30	4.30	0.95	5.20	1003	485	132	4.29/A
18				5.00	5.00	1.49	5.93	1393	566	1656	3.59/A				6.20	6.20	1.11	7.50	1673	549	2131	3.71/A
9+9			2.54	2.54	5.08	1.86	6.56	1498	683	1856	3.39/A		3.60	3.60	7.20	1.43	9.10	1883	649	2636	3.82/A	
9+12			2.57	3.42	5.99	1.86	7.73	1783	683	2541	3.36/A		3.26	4.34	7.60	1.43	9.50	2009	649	2711	3.78/A	
9+18			2.44	4.88	7.32	1.86	9.00	2203	659	3046	3.32/A		3.00	6.00	9.00	1.43	10.10	2451	622	2737	3.67/A	
12+12			3.46	3.46	6.92	1.86	9.00	2075	683	2246	3.33/A		4.00	4.00	8.00	1.43	9.80	2135	649	2711	3.75/A	
12+18			2.93	4.39	7.32	1.86	9.00	2203	659	3055	3.32/A		3.60	5.40	9.00	1.43	10.50	2451	622	2871	3.67/A	
9+9+9	2.40	2.40	2.40	2.40	7.20	2.69	8.98	224	949	3049	3.21/A	3.00	3.00	3.00	3.00	9.00	2.06	10.99	237	804	3013	3.80/A
9+9+12	2.20	2.20	2.93	2.93	7.33	2.69	9.00	2281	949	3157	3.21/A	2.70	2.70	3.60	3.60	9.00	2.06	11.00	237	804	2966	3.80/A
9+9+18	1.83	1.83	3.66	3.66	7.32	2.69	9.00	2278	962	3097	3.21/A	2.25	2.25	4.50	4.50	9.00	2.06	11.00	237	773	2826	3.80/A
9+12+12	1.99	2.66	2.66	2.66	7.31	2.69	9.00	2275	949	3097	3.21/A	2.45	3.27	3.27	8.99	2.06	11.00	2367	804	2938	3.80/A	
9+12+18	1.69	2.25	3.37	3.37	7.31	2.69	9.00	2275	962	3061	3.21/A	2.07	2.76	4.14	8.98	2.14	11.00	2365	773	2752	3.80/A	
12+12+12	2.44	2.44	2.44	2.44	7.32	2.69	9.00	2278	990	3085	3.21/A	3.00	3.00	3.00	3.00	9.00	2.06	11.00	237	804	2845	3.80/A
12+12+18	2.09	2.09	3.13	3.13	7.30	2.69	9.00	2272	962	3086	3.21/A	2.57	2.57	3.85	8.99	2.14	11.00	2367	773	2696	3.80/A	

Unités Intérieures combinaisons	FROID									CHAUD												
	Capacité (kW)						Puissance absorbée(kW)			COP/ Label énerg.	Capacité (kW)						Puissance absorbée(kW)			COP/ Label énerg.		
	A	B	C	D	Totale	Min	Max	Nom.	Min		Max	A	B	C	D	Totale	Min	Max	Nom.		Min	Max
9				2.50	2.50	1.40	3.70	685	500	1025	3.65/A				3.40	3.40	0.95	4.00	685	400	859	4.96/A
12				3.50	3.50	1.40	4.40	968	500	1223	3.62/A				4.30	4.30	0.95	5.20	946	388	1207	4.54/A
18				5.00	5.00	1.60	5.60	1393	570	1563	3.59/A				6.20	6.20	1.11	7.50	1497	455	1875	4.14/A
9+9			2.54	2.54	5.08	2.00	6.20	1453	689	1742	3.49/A		3.64	3.64	7.28	1.43	8.63	1707	539	2172	4.26/A	
9+12			2.56	3.42	5.98	2.00	7.30	1722	689	2385	3.47/A		3.29	4.39	7.68	1.43	9.01	1838	539	2235	4.18/A	
9+18			2.54	5.08	7.61	2.00	8.50	221	665	2858	3.45/A		3.03	6.06	9.10	1.43	9.58	2261	516	2255	4.02/A	
12+12			3.45	3.45	6.90	2.10	8.80	1998	689	2921	3.46/A		4.04	4.04	8.09	1.43	9.29	192	539	2235	4.21/A	
12+18			3.15	4.72	7.87	2.10	8.80	2285	665	2876	3.44/A		3.80	5.70	9.50	1.43	9.96	2317	516	2366	4.10/A	
9+9+9	2.40	2.40	2.40	2.40	7.19	2.90	9.00	2112	915	2938	3.40/A	3.03	3.03	3.03	3.03	9.10	2.06	11.00	2151	671	2621	4.23/A
9+9+12	2.36	2.36	3.15	3.15	7.87	2.90	9.00	2445	915	2899	3.22/A	2.85	2.85	3.80	3.80	9.50	2.06	11.00	2231	671	2891	4.26/A
9+9+18	2.00	2.00	4.01	4.01	8.01	2.90	9.00	2466	928	2851	3.25/A	2.38	2.38	4.75	4.75	9.50	2.06	11.00	2072	646	2883	4.59/A
9+12+12	2.17	2.90	2.90	2.90	7.97	2.90	9.00	2445	915	2851	3.26/A	2.59	3.45	3.45	9.48	2.06	11.00	2171	671	2874	4.37/A	
9+12+18	1.87	2.50	3.74	3.74	8.11	2.90	9.00	2476	928	2821	3.28/A	2.19	2.92	4.38	9.48	2.14	11.00	2012	646	2731	4.71/A	
12+12+12	2.69	2.69	2.69	2.69	8.07	2.90	9.00	2372	955	2841	3.40/A	3.16	3.16	3.16	9.49	2.06	11.00	2151	671	2857	4.41/A	
12+12+18	2.31	2.31	3.47	3.47	8.10	2.90	9.00	2372	928	2802	3.42/A	2.71	2.71	4.06	9.48	2.14	11.00	1993	646	2671	4.76/A	
9+9+9+9	2.00	2.00	2.00	2.00	8.00	3.70	9.17	249	1091	2937	3.21/A	2.38	2.38	2.38	2.38	9.50	2.69	10.97	238	657	2935	3.99/A
9+9+9+12	1.87	1.87	1.87	2.49	8.10	3.70	9.20	2524	1091	2915	3.21/A	2.19	2.19	2.19	2.91	9.47	2.69	11.00	2355	657	29	4.02/A
9+9+9+18	1.62	1.62	1.62	3.25	8.12	3.70	9.20	2445	1064	2882	3.32/A	1.90	1.90	1.90	3.80	9.50	2.77	11.00	2294	646	2779	4.14/A
9+9+12+12	1.74	1.74	2.32	2.32	8.11	3.70	9.20	2513	1091	2882	3.23/A	2.03	2.03	2.71	2.71	9.49	2.69	11.00	2306	657	2857	4.12/A
9+9+12+18	1.52	1.52	2.03	3.05	8.12	3.70	9.20	241	1064	2849	3.37/A	1.78	1.78	2.37	3.56	9.49	2.77	11.00	2195	646	2762	4.32/A
9+12+12+12	1.62	2.16	2.16	2.16	8.11	3.70	9.20	2501	1091	2871	4.24/A	1.90	2.53	2.53	2.53	9.48	2.69	11.00	2269	657	2822	4.18/A
9+12+12+18	1.43	1.91	1.91	2.87	8.12	3.70	9.20	241	1064	289	3.37/A	1.67	2.23	2.23	3.35	9.48	2.77	11.00	2195	646	2903	4.32/A
12+12+12+12	2.03	2.03	2.03	2.03	8.12	3.70	9.20	249	1091	2838	3.26/A	2.38	2.38	2.38	2.38	9.50	2.69	11.00	238	646	2796	3.99/A

DUO-TRIO-QUATTRO

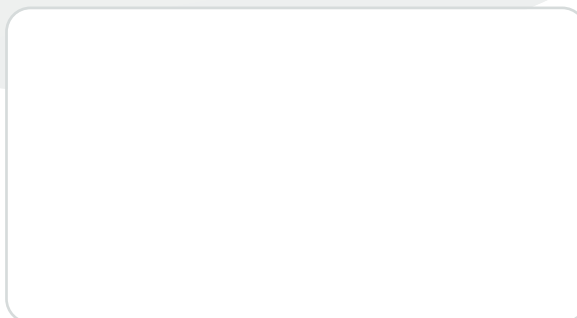
Multisplits DC INVERTER

			DUO 50 DCI	TRIO 72 DCI	QUATTRO 80 DCI
Froid	Capacité	kW	5 (1,2-6,48)	7,2 (1,3-9)	8 (1,4-9,2)
	Puissance absorbée	kW	1,47	2,24	2,49
	EER/Label énergétique		3,4 / A	3,2 / A	3,2 / A
	Limites de fonctionnement	°C	-10° / 46° Bulbe sec	-10° / 46° Bulbe sec	-10° / 46° Bulbe sec
Chaud	Capacité	kW	6,2 (0,95-7,75)	9 (0,95-11)	9,5 (0,95-11)
	Capacité at -15°C	kW	3,7	5,4	5,7
	Puissance absorbée	kW	1,67	2,25	2,38
	COP/Label énergétique		3,71 / A	4,0 / A	4 / A
Limites de fonctionnement	°C	-15° / 24° Bulbe sec	-15° / 24° Bulbe sec	-15° / 24° Bulbe sec	
Unités Extérieures	Pression acoustique à 1 m	dB(A)	53	54	54
	Puissance acoustique	dB(A)	64	67	64
	Débit d'air	m³/h	2160	3200	3200
	Type de compresseur		Scroll DC Inverter	Twin Rotatif DC Inverter	Twin Rotatif DC Inverter
	Dimensions (LxPxH)	mm	795x290x610	950x340x835	950x340x835
Poids	kg	43	69	70	
Alim. élec. 1-230V - 50Hz	Côté d'alimentation		Extérieur	Extérieur	Extérieur
	Câble d'alimentation	mm²	3x2,5	3x2,5	3x2,5
	Calibre fusible am	A	16	20	20
	Liaisons électriques	mm²	2x(4x1,5)	4x(4x1,5)	4x(4x1,5)
Liaisons frigorifiques	Diamètre tube gaz	inches	2x3/8"	2x3/8" + 1x1/2"	3x3/8" + 1x1/2"
	Diamètre tube liquide	inches	2x1/4"	3x1/4"	4x1/4"
	Longueur max	m	30	50	70
	Dénivelé max per circuit	m	25	25	25
	Dénivelé max entre unités extérieures	m	10	15	15
Dénivelé max entre unités intérieures	m	5	15	15	

Puissance calorifique nominale : Conditions internationales 20°C/12°C humide - Air extérieur : 7°C/6°C humide.
 Puissance frigorifique nominale : Conditions internationales (Normes NF EN 255.2 / 814.2) - 27°C/19°C humide - Air extérieur : 35°C/24°C humide.
 Pression acoustique globale en dB(A) (1 m) aux conditions nominales : groupe extérieur en champ libre sur plan réfléchissant - groupe intérieur : installation dans un local de dimension moyenne, (PV-0,5s de réverbération).

Airwell

Votre distributeur agréé



Airwell France SAS

1bis, Avenue du 8 mai 1945
 Saint Quentin en Yvelines
 78284 GUYANCOURT
 France

Tel. +33 (0)1 39 44 78 00

Fax +33 (0)1 39 44 65 17

www.airwell.com

contact@airwell-group.com

