

Airwell

■ Just feel well

FWDE [**ECODESIGN**]

Allège-plafonnier
monosplit /
DC Inverter



2014 [**EC COMPLY**]

Solutions
uniques



- Puissances disponibles de 3,5 à 6,8 kW.
- Froid seul.
- Finition "brillant".
- Technologie DC Inverter et entraînement du compresseur à onde sinusoïdale.
- Fonction "I feel" : déport de la sonde de température dans la télécommande infrarouge.
- Températures intérieures basses dans des conditions extérieures extrêmes.



Toutes tailles



AVANTAGES PRODUIT

- > Application pour caves à vin.
Fonctionnement jusqu'à -10°C à l'extérieur et jusqu'à 12°C à l'intérieur.
- > Précharge jusqu'à longueur maximum du tube, jusqu'à 20 m.
- > Optimisation des composants du split pour atteindre des températures intérieures basses dans des conditions extérieures extrêmes.



RC08W

[**EC COMPLY**] Compatible avec la réglementation ECO Design

Airwell
Residential

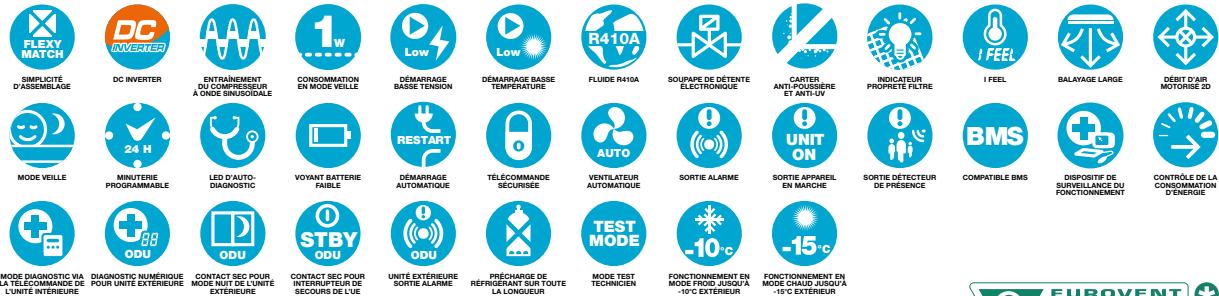
AIRWELL ■ ELECTRA ■ JOHNSON



FWDE

Allège-plafonnier monosplit / DC Inverter

2014 [EC COMPLY]



[DONNÉES TECHNIQUES]



Unités intérieures		AWSI-FWDE012-N11	AWSI-FWDE018-N11	AWSI-FWDE024-N11
Unités extérieures		AWAU-YBDE012-H11	AWAU-YBDE018-H11	AWAU-YBDE024-H11
FROID				
Capacité	kW	3,5 (1,5-4,4)	5,0 (1,5-5,8)	6,8 (1,5-7,6)
Pdesignnc	kW	3,5	5,0	6,8
Puissance absorbée	kW	0,98	1,51	2,25
SEER/Label énergétique		5,61/A+	5,1/A	5,1/A
Limites de fonctionnement	°C	-10°/46° Bulbe sec		
UNITÉ INTÉRIEURE				
Pression acoustique à 1 m (PV/MV/GV)	dB(A)	30/41/45	40/48/51	46/50/54
Puissance acoustique (PV/MV/GV)	dB(A)	51/53/56	56/60/65	58/63/66
Débit d'air (PV/MV/GV)	m³/h	300/350/400	600/750/870	800/950/1020
Déshumidification	l/h	1,5	2	2,5
Dimensions de l'unité (LxHxP)	mm	820x630x190	1200x630x190	1200x630x190
Dimensions de l'emballage (LxHxP)	mm	920x726x273	1300x726x273	1300x726x273
Poids net/Poids avec l'emballage	kg	22/26	30/35	32/36
Code		7SP012204	7SP012206	7SP012205
UNITÉ EXTÉRIEURE				
Pression acoustique à 1 m	dB(A)	52	53	59
Puissance acoustique	dB(A)	62	63	69
Débit d'air	m³/h	1780	2160	3600
Type de compresseur		Rotatif DC Inverter	Rotatif DC Inverter	Twin Rotatif DC Inverter
Dimensions de l'unité (LxHxP)	mm	795x610x290	795x610x290	950x864x340
Dimensions de l'emballage (LxHxP)	mm	970x650x394	970x650x394	1140x930x510
Poids net/Poids avec l'emballage	kg	38,5/42,5	38/41	65,5/73
Code		7SP061820	7SP061884	7SP061885
ALIMENTATION 1~230V - 50 HZ				
Côté d'alimentation		Intérieur	Intérieur	Extérieur
Câble d'alimentation	mm²	3x1,5	3x2,5	3x2,5
Protection électrique	A	16	20	25
Liaisons électriques	mm²	4x1,5	4x2,5	4x1,5
LIAISONS FRIGORIFIQUES				
Diamètre tube gaz	pouces	3/8"	1/2"	5/8"
Diamètre tube liquide	pouces	1/4"	1/4"	3/8"
Longueur max	m	20	20	30
Dénivelé max	m	10	10	15