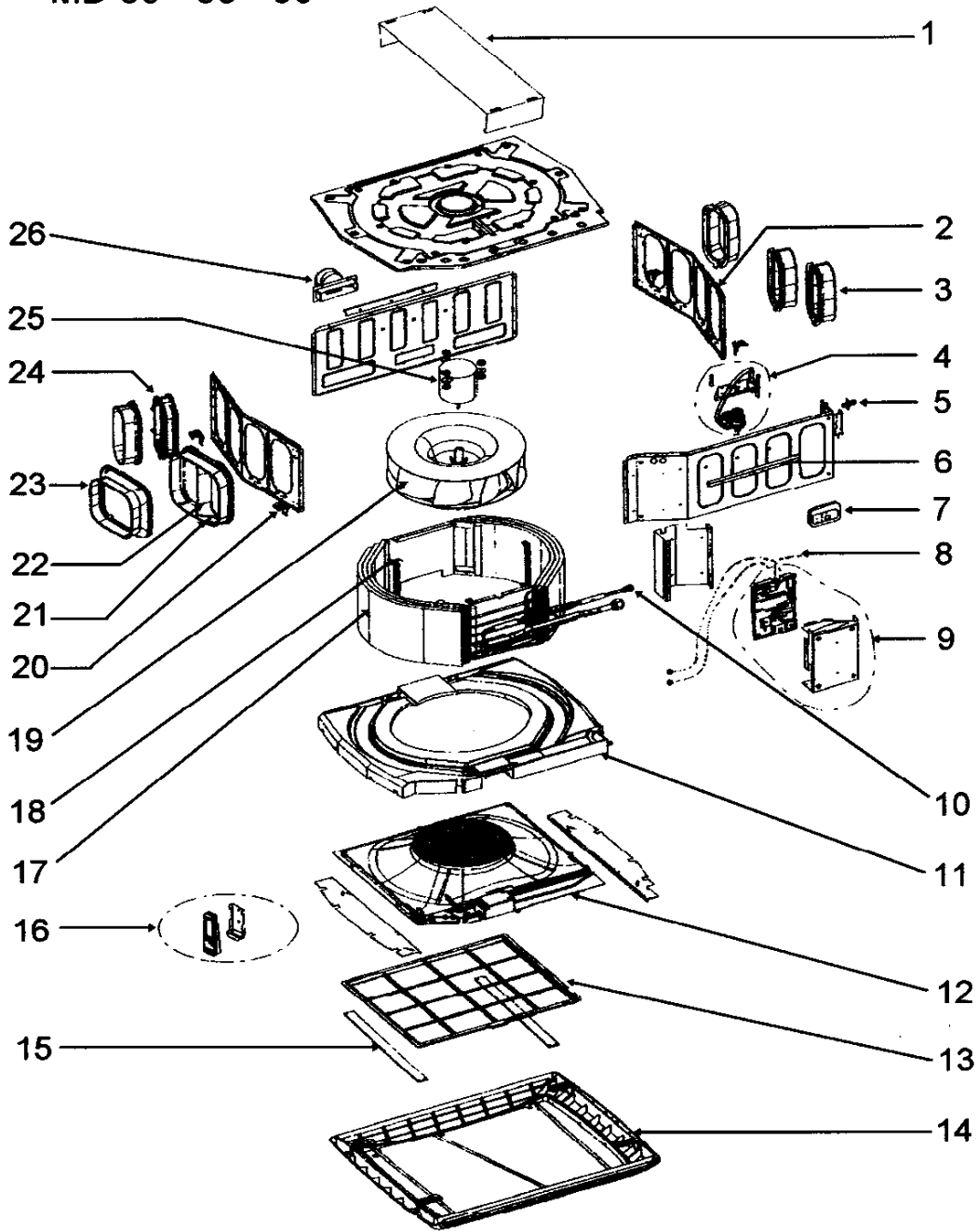


MD 33 - 38 - 50



TH 3526

Création le 20/01/2003

Marque :Airwell Modèle : MD 35

Code Produit : 7SP022137

Numéro interne : 3055

Version : Froid seul 230/1/50

Liste des pièces de cet appareil

Rep	Code pièce	Remplacée par	Qté	Désignation	Observation
23	433321		1	Adaptateur 10"	
21	433322		1	Adaptateur 12"	
3	433320		3	Adaptateur 8"	
26	433314		1	Buse	
8	402730		1	Cable 8 fils/7m avec connecteurs	
22	433335		1	Couvercle adaptateur 12"	
11	SP000000098		1	Ens. bac condensats	
12	SP000000099		1	Ens. baffle d'aspiration	
9	SP000000097		1	Ens. boîtier électrique	
10	433514		1	Ens. capillaire	
14	433577		1	Ens. grille d'aspiration Airwell	
4	SP000000096		1	Ens. pompe condensats	
24	433386		1	Ensemble volet manuel (lot de 4)	
17	SP000000101		1	Evaporateur	
.	433473		1	Faisceau pompe condensats	
13	433315		1	Filtre à air	
15	433397		2	Filtre à charbon actif	
25	433417		1	Moteur ventil	
2	SP000000095		2	Panneau latéral	
20	433316		4	Patte d'accrochage	
5	433326		1	Raccord condensats	
6	433478		2	Rail d'accrochage	
7	234163		1	Récepteur infrarouge	
.	232299		1	Sonde batterie lg 1400mm (noire)	
.	232283		1	Sonde de reprise d' air lg 1400mm	
1	433477		1	Support d'accrochage	
18	433318		2	Support évaporateur	
16	234134		1	Télécede IR (RC3)	
19	433306		1	Turbine	
24	433430		4	Volet manuel	

Marque :Airwell Modèle : MD 38

Code Produit : 7SP022138

Numéro interne : 3056

Version : Froid seul 230/1/50

Liste des pièces de cet appareil

Rep	Code pièce	Remplacée par	Qté	Désignation	Observation
23	433321		1	Adaptateur 10"	
21	433322		1	Adaptateur 12"	
3	433320		3	Adaptateur 8"	
26	433314		1	Buse	
8	402730		1	Cable 8 fils/7m avec connecteurs	
22	433335		1	Couvercle adaptateur 12"	
11	SP000000098		1	Ens. bac condensats	
12	SP000000099		1	Ens. baffle d'aspiration	
9	SP000000097		1	Ens. boîtier électrique	
10	433328		1	Ens. capillaire	
14	433577		1	Ens. grille d'aspiration Airwell	
4	SP000000096		1	Ens. pompe condensats	
24	433386		1	Ensemble volet manuel (lot de 4)	
17	SP000000100		1	Evaporateur	
.	433473		1	Faisceau pompe condensats	
13	433315		1	Filtre à air	
15	433397		2	Filtre à charbon actif	
25	433417		1	Moteur ventil	
2	SP000000095		2	Panneau latéral	
20	433316		4	Patte d'accrochage	
5	433326		1	Raccord condensats	
6	433478		2	Rail d'accrochage	
7	234163		1	Récepteur infrarouge	
.	232299		1	Sonde batterie lg 1400mm (noire)	
.	232283		1	Sonde de reprise d' air lg 1400mm	
1	433477		1	Support d'accrochage	
18	433318		2	Support évaporateur	
16	234134		1	Télécdce IR (RC3)	
19	433306		1	Turbine	
24	433430		4	Volet manuel	

Marque :Airwell Modèle : MD 38 RC DS

Code Produit : 7SP022200

Numéro interne : 4000

Version : Reversible 230/1/50

Liste des pièces de cet appareil

Rep	Code pièce	Remplacée par	Qté	Désignation	Observation
23	433321		1	Adaptateur 10"	
21	433322		1	Adaptateur 12"	
3	433320		3	Adaptateur 8"	
26	433314		1	Buse	
8	402730		1	Cable 8 fils/7m avec connecteurs	
22	433335		1	Couvercle adaptateur 12"	
11	SP000000098		1	Ens. bac condensats	
12	SP000000099		1	Ens. baffle d'aspiration	
9	SP000000097		1	Ens. boîtier électrique	
10	433328		1	Ens. capillaire	
14	433577		1	Ens. grille d'aspiration Airwell	
4	SP000000096		1	Ens. pompe condensats	
24	433386		1	Ensemble volet manuel (lot de 4)	
17	SP000000102		1	Evaporateur	
.	433473		1	Faisceau pompe condensats	
13	433315		1	Filtre à air	
15	433397		2	Filtre à charbon actif	
25	433417		1	Moteur ventil	
2	SP000000095		2	Panneau latéral	
20	433316		4	Patte d'accrochage	
5	433326		1	Raccord condensats	
6	433478		2	Rail d'accrochage	
7	234197		1	Récepteur infrarouge	
.	232299		1	Sonde batterie lg 1400mm (noire)	
.	232283		1	Sonde de reprise d' air lg 1400mm	
1	433477		1	Support d'accrochage	
18	433318		2	Support évaporateur	
16	234134		1	Télécede IR (RC3)	
19	433306		1	Turbine	

Marque :Airwell Modèle : MD 50

Code Produit : 7SP022139

Numéro interne : 3057

Version : Froid seul 230/1/50

Liste des pièces de cet appareil

Rep	Code pièce	Remplacée par	Qté	Désignation	Observation
23	433321		1	Adaptateur 10"	
21	433322		1	Adaptateur 12"	
3	433320		3	Adaptateur 8"	
26	433314		1	Buse	
8	402730		1	Cable 8 fils/7m avec connecteurs	
22	433335		1	Couvercle adaptateur 12"	
11	SP000000098		1	Ens. bac condensats	
12	SP000000099		1	Ens. baffle d'aspiration	
9	SP000000097		1	Ens. boîtier électrique	
10	433462		1	Ens. capillaire	
14	433577		1	Ens. grille d'aspiration Airwell	
4	SP000000096		1	Ens. pompe condensats	
24	433386		1	Ensemble volet manuel (lot de 4)	
17	SP000000102		1	Evaporateur	
.	433473		1	Faisceau pompe condensats	
13	433315		1	Filtre à air	
15	433397		2	Filtre à charbon actif	
25	433416		1	Moteur ventil 235W	
2	SP000000095		2	Panneau latéral	
20	433316		4	Patte d'accrochage	
5	433326		1	Raccord condensats	
6	433478		2	Rail d'accrochage	
7	234163		1	Récepteur infrarouge	
.	232299		1	Sonde batterie lg 1400mm (noire)	
.	232283		1	Sonde de reprise d' air lg 1400mm	
1	433477		1	Support d'accrochage	
18	433318		2	Support évaporateur	
16	234134		1	Télécdé IR (RC3)	
19	433306		1	Turbine	
24	433430		4	Volet manuel	