

NEVADA CKF

600 x 600 UND 900 x 900

KASSETTEN-SPLITKLIMAGERÄT

Airwell





CKF 009-012-018 (600x600)



CKF 024-030-036-045 (900x900)



RC4 und RCW2 (optional)



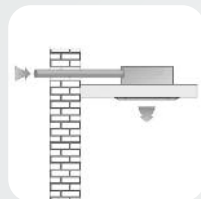
OPTIMALE LUFTVERTEILUNG



Die Baureihe NEVADA CKF verfügt über 4 Luftleitlamellen mit Motorantrieb. Die Lamellen lassen sich in 6 verschiedene Positionen fixieren. Die Modelle sind leicht regelbar und gewährleisten eine gleichmäßige Verteilung der klimatisierten Luft – ideal geeignet für kleine und größere Räume.

AUSSENLUFTEINLASS UND KLIMATISIERUNG ANGRENZENDER RÄUME

Zur Gewährleistung einer konstanten und optimalen Luftqualität besitzen die Kassetten-Klimageräte CKF eine Anschlussmöglichkeit für die Frischluftversorgung. Durch Weiterleitung der klimatisierten Luft können auch angrenzende Räume klimatisiert werden.



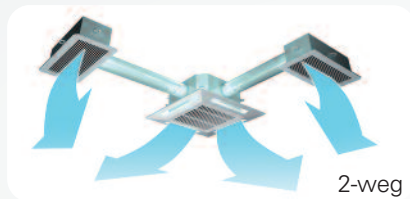
Frischluftanschluss



Klimatisierung angrenzender Räume



1-weg



2-weg

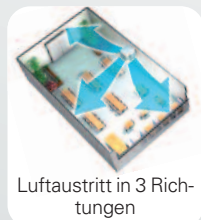
Luftverteilung durch 1 oder 2 Kanalanschlüsse (ungeregelt)

INSTALLATIONS-FREUNDLICH

Durch das Luftleitsystem, bei dem die Luft über 2, 3 oder 4 motorisierte Luftleitlamellen austritt, kann die Kassette entlang einer Wand oder in einer Eckposition in der Decke eines Raums installiert werden. Zudem können die Kassetten in abgehängte oder geschlossene Zwischendecken eingebaut werden.



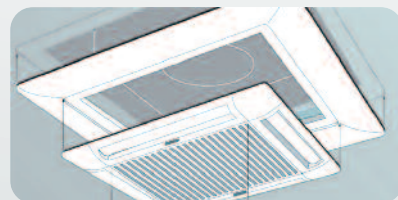
Luftaustritt in 2 Richtungen



Luftaustritt in 3 Richtungen



Luftaustritt in 4 Richtungen



Mit dem optional erhältlichen Deckenrahmen wird die Installation (Elektro- und Kältemittelleitung) durch größere Öffnungen in der abgehängten Decke erleichtert.



INFRAROT-FERNBEDIENUNG

Die Infrarotfernbedienung von Airwell ist besonders klein und ergonomisch geformt und bietet daher eine hohe Benutzerfreundlichkeit. Sie dient zur Einstellung verschiedenster Funktionen, z. B. Auswahl zwischen 3 Ventilator-drehzahlen, Nachtbetrieb, Programmierung, Entfeuchtung, Energiesparbetrieb, "I feel"-Funktion und vieles mehr. Auf Knopfdruck können Sie die gewünschte Temperatur einstellen und ganz präzise regeln.

NEVADA CKF

KASSETTEN-KLIMAGERÄTE

AUSSENTEILE

Die Geräte der Baureihe NEVADA CKF werden mit Hochleistungs-Außenteilen von Airwell kombiniert. Der Rollkolbenverdichter gewährleistet optimale Leistung und einen besonders niedrigen Geräuschpegel. Die hydrophile "Bluefin"-Beschichtung erleichtert das Abfließen des Kondensats und bietet ebenfalls einen Korrosionsschutz für konstante Leistungswerte und längere Lebensdauer. Die Pulverbeschichtung schützt das Gerät vor Korrosion und gewährleistet unter allen Einsatzbedingungen eine hohe Widerstandsfähigkeit.



Verdichter

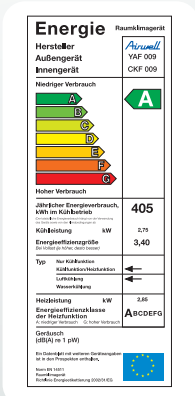
Ein Rollkolbenverdichter gewährleistet optimale Leistung und einen besonders niedrigen Geräuschpegel.



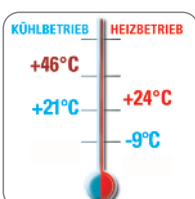
Ventilator

Dank der 3 aerodynamisch geformten Schaufeln wurde der Wärmeaustausch verbessert und ein besonders leiser Betrieb ermöglicht.

ENERGIELABEL



Das Energie-Label unterteilt Elektrogeräte nach ihrem Energieverbrauch in 7 Kategorien von A (höchste Energieeffizienzklasse) bis G (niedrigste Energieeffizienz) und liefert noch weitere Informationen wie z. B. Hersteller, Modell, Kühl- und Heizleistung und Schallpegel. NEVADA CKF (Modell 009) entspricht im Kühl- und Heizbetrieb der optimalen Energieeffizienzklasse A.



BESONDERS WEITREICHENDE BETRIEBSGRENZEN

Die Modelle der neuen Baureihe CKF decken mit Außentemperaturen von +21°C bis +46°C im Kühlbetrieb und -9 °C bis +24 °C im Heizbetrieb einen besonders breiten Temperaturbereich ab.



NEVADA CKF

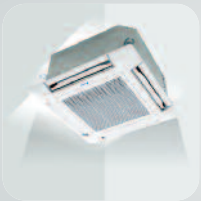
KASSETTEN-KLIMAGERÄTE

DESIGN UND LEISTUNG AUF HÖCHSTEM NIVEAU



Die Baureihe der Airwell CKF Kassetten zeichnet sich durch dezentes Design, Komfort und Vielseitigkeit aus. Die zeitgemäßen und intelligenten Produktmerkmale dieser neuen Baureihe gewährleisten in Kombination mit der bewährten Technologie höchste Leistung für ein perfektes Raumklima und maximalen Komfort. Die Kassetten verfügen über ein platzsparendes Design und sind in zwei Größen erhältlich (60 x 60 cm und 90 x 90 cm). Damit sind sie die ideale Lösung für Geschäfte, Restaurants, Büros und andere gewerbliche Räume.

PRODUKTVORTEILE



- Der moderne und dezente Stil fügt sich nahtlos in jede Umgebung ein
- Breit gefächelter Leistungsbereich
- 2 Blenden optional erhältlich (geschlossene Zwischendecke / abgehängte Decke)
- Integrierte Kondensatpumpe für max. 1 m Pumpenförderhöhe
- Vier Luftleitlamellen mit Motorantrieb mit 6 fixierbaren Positionen für eine gleichmäßige Verteilung der Luft im Raum
- Extrem geräuscharmer Betrieb
- Frischluftanschluss
- Luftverteilung in angrenzende Räume
- Leichter Zugang zu elektrischen Komponenten ohne Öffnung der Decke, einfach durch Entfernen des Luftansauggitters
- Selbstdiagnose über LED-Leuchten für leichtere Wartung
- RC4-Fernbedienung im Lieferumfang enthalten
- Optional ist auch eine RCW2-Fernbedienung zur Wandmontage erhältlich

EINE FLEXIBLE LÖSUNG



Flexible Lösung: Erhältlich in 2 Größen (60 x 60 cm und 90 x 90 cm), 7 Modelle mit einem breit gefächerten Leistungsbereich von 2,8 kW bis 12,3 kW. Die CKF Kassetten eignen sich auch für anspruchsvolle Anforderungsprofile.

Flexible Funktionalität: 3 Ventilator Drehzahlen, Nachtbetrieb, Programmierungsoptionen, Energiesparmodus, Klimatisierung angrenzender Räume und Außenlufteinlass.

Flexible Installation: Standardformat (60 x 60 cm und 90 x 90 cm), niedrige Einbauhöhe (je nach Modell zwischen 230 bis 300 mm), Montage entlang einer Wand oder in einer Eckposition in der Decke sowie in abgehängten und geschlossenen Zwischendecken möglich.

UMWELTFREUNDLICHES KÄLTEMITTEL



NEVADA CKF Geräte werden mit dem umweltfreundlichen Kältemittel R410A betrieben. R410A bietet eine hohe Energieeffizienz, wirkt sich jedoch nicht nachteilig auf die Ozonschicht aus und ist problemlos recycelbar. Die hohe volumetrische Kälteleistung und Energieeffizienz gewährleisten einen hohen Leistungskoeffizienten und damit erhebliche Energieeinsparungen.

NEVADA CKF

KASSETTEN-KLIMAGERÄTE

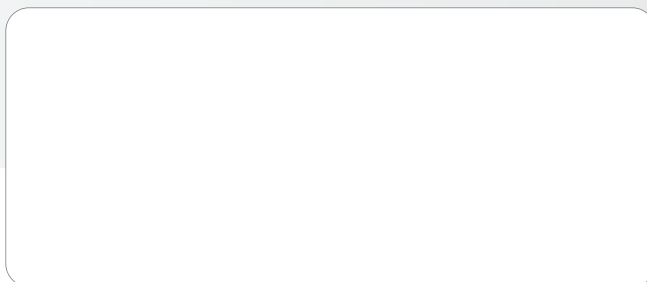
		CKF 009	CKF 012	CKF 018	CKF 024	CKF 030	CKF 036	CKF 045
	Innenteil	ST CKF 009	ST CKF 012	ST CKF 018	ST CKF 024	ST CKF 030	ST CKF 036	ST CKF 045
	Rastergröße	600X600	600X600	600X600	900X900	900X900	900X900	900X900
	Außenteil	YAF 009 - H	YAF 012 - H	GCN17NRC	GCN24RCT	GCN30RCT	GCN37RCT	GCN47RCT
Kühlung	Kühlleistung (1)	2,75	3,25	5,1	6,8	8,3	9,7	12,35
	Leistungsaufnahme (1)	0,81	1,04	1,66	2,25	2,9	3,48	4,4
	EER / Energieeffizienzklasse	3,40 / A	3,12 / B	3,07 / B	3,0 / B	2,9 / C	2,8 / C	2,8 / C
	Einsatzgrenzen	21°/46° Trockenkugeltemperatur						
Heizung (*)	Heizleistung (2)	2,85	3,50	5,40	7,8	8,94	10,1	13,2
	Leistungsaufnahme (2)	0,74	0,97	1,61	2,33	2,88	3,6	4,63
	COP / Energieeffizienzklasse	3,85 / A	3,50 / B	3,35 / C	3,0 / D	3,1 / D	2,8 / D	2,85 / D
	Einsatzgrenzen	-9°/24° Trockenkugeltemperatur						
Innenteil	Schalldruckpegel (3) (4)	31/33/36	32/34/36	37/39/41	40/42/44	46/48/54	39/41/43	43/47/53
	Schallleistungspegel(4)	43/45/48	44/46/48	47/49/52	50/52/54	56/59/64	39/41/43	43/47/53
	Luftmenge (4)	320/400/460	320/400/460	500/590/630	690/800/910	985/1120/1200	1025/1125/1220	1200/1330/1600
	Entfeuchtung	0,92	1,35	2,4	2,5	3,2	4,1	5,4
	Abmessungen (BxTxH)	575x230x575	575x230x575	575x281x575	840/230/840	840x230x840	840x300x840	840x300x840
	Gewicht	12,9	12,9	15,2	36	36	48	48
	Blende I 625x625 (BxTxH)	625x40x625	625x40x625	625x40x625	-	-	-	-
	Gewicht	2,2	2,2	2,2	-	-	-	-
	Blende II 725x725 (BxTxH)	725x40x725	725x40x725	725x40x725	-	-	-	-
	Gewicht	2,7	2,7	2,7	-	-	-	-
	Blende III 900x900 (BxTxH)	-	-	-	955x57x955	955x57x955	955x57x955	955x57x955
	Gewicht	-	-	-	7	7	7	7
	Außenteil	Schalldruckpegel (3) (4)	51	53	54	58	59	61
Schallleistungspegel(4)		61	63	65	67	69	70	71
Luftmenge (4)		1370	1450	2160	3100	3150	4150	4350
Verdichtertyp		Rollkolben-Verd.	Rollkolben-Verd.	Rollkolben-Verd.	Rollkolben-Verd.	Rollkolben-Verd.	Rollkolben-Verd.	Scroll-Verd.
Abmessungen (BxTxH)		830x245x545	830x245x545	795x290x610	900x340x680	900x340x860	900x340x970	900x970x340
Gewicht		32	33	43	74	78	87	96
Betriebsspannung 1-230V - 50 Hz	Elektrozuleitung	Innen	Innen	Innen	Außen	-	-	-
	Leitungsquerschnitt (5)	3x1,5	3x1,5	3x1,5	3x2,5	-	-	-
	Absicherung träge	10	10	16	20	-	-	-
	Elektr. Verbindungsleitung	5 x 1,5	5 x 1,5	5 x 1,5	6 x 1,5	-	-	-
Betriebsspannung 3-400V-50Hz	Elektrozuleitung	-	-	-	Außen	Außen	Außen	Außen
	Leitungsquerschnitt (5)	-	-	-	5x1,5	5x1,5	5x2,5	5x2,5
	Absicherung träge	-	-	-	3 x 10	3x16	3x20	3x20
	Elektr. Verbindungsleitung	-	-	-	6 x 1,5	6 x 1,5	6 x 1,5	6 x 1,5
Kältemittel-leitung	Saugleitung isoliert	Zoll/mm 3/8"- 10	3/8"- 10	1/2"- 12	5/8"- 16	5/8"- 16	3/4"- 18	3/4"- 18
	Einspritzleitung isoliert	Zoll/mm 1/4"- 6	1/4"- 6	1/4"- 6	3/8"- 10	3/8"- 10	3/8"- 10	3/8"- 10
	Länge max.	m 15	15	15	30	30	50	50
	Höhe max.	m 7	7	7	15	15	25	25

(1) Raumtemp. 27°C / 47% relative Feuchte, Außentemp. 35°C
 (2) Raumtemp. 19°C Außentemp. 7°C/ 88% relative Feuchte
 (3) Innenteil gemessen in 1,4 m Entfernung, Außenteil gemessen in 1,0 m Freifeld
 (4) Daten wurden ermittelt bei niedr., mittl. und hoher Drehzahl

(5) Beachten Sie die Vorschriften des örtl. Energieversorgers
 (*) Einsatzgrenzen beachten (6) erforderl. bei Kühlbetr. unter 21°C Außentemperatur
 (7) inkl. T-Stück 189
 (8) Preis inkl. Einbau (Art.-Nr. 194E)

Airwell

Ihr Airwell-Fachbetrieb



Airwell Deutschland GmbH

Berner Straße 43
 D-60437 Frankfurt
 Telefon 069/507 02 - 0
 Telefax 069/507 02 - 250

www.airwell.de
 info@airwell.de

