



GAMME MONOSPLITS

CASSETTES KN RC ET KXL RC



Airwell

KN/KXL N

Cassettes

La plus belle preuve de performance et d'esthétisme pour un produit, c'est quand il arrive à se faire oublier !

Discrétion, confort, polyvalence... autant d'avantages caractérisant la gamme des cassettes Airwell. Leur technologie éprouvée associée à un design en ligne avec les tendances actuelles permet à la gamme des cassettes **KN** et **KXL** de proposer un confort thermique et acoustique optimal ainsi qu'une qualité d'air inégalée. Grâce à ses lignes épurées et à la largeur de sa gamme (600 x 600, 900 x 900), ces cassettes s'intègrent parfaitement dans toutes les ambiances et particulièrement dans les locaux tertiaires permettant ainsi de répondre à l'ensemble des besoins de climatisation des petites, moyennes et grandes surfaces.

Outre ses qualités esthétiques, cette gamme a été conçue pour assurer un très haut niveau de confort aux utilisateurs et une grande facilité de pose aux installateurs.

> Installation et maintenance simplifiées

Ses qualités d'intégration dans les modules de faux plafond 600 x 600 et sa faible hauteur (287 mm) apportent une solution évidente à toutes les contraintes d'installation.



Prise d'air neuf
Turbine à faibles niveaux sonores
Coffret électrique coulissant
Pompe de relevage de condensat
Pompe de relevage de condensat en série. Hauteur de relevage jusqu'à 600 mm. 1 seul point de fixation pour faciliter la maintenance.
Accès direct à tous les raccords électriques et composants électroniques montés sur support tiroir.

> Esthétisme et discrétion

Les cassettes Airwell combinent esthétisme et discrétion leur permettant de répondre à toutes les applications. Leur faible hauteur d'encastrement, 230 mm seulement pour les modèles KXL 24/30 leur permet de s'intégrer aisément et de satisfaire ainsi à toutes les contraintes d'installation.

> Polyvalence et fonctionnalité

Forte de 8 modèles de 3020 à 14200 W, cette gamme particulièrement large, donc polyvalente offre de multiples fonctionnalités comme les volets de balayage motorisés (KXL) la possibilité de disposer d'un cadre pour faux plafond en accessoire (KN) ou encore la possibilité de traiter une pièce adjacente et faire de l'apport d'air neuf (KN). Cette gamme apporte une solution évidente capable de répondre à l'ensemble des configurations d'installation.

> Technologie et fiabilité éprouvée

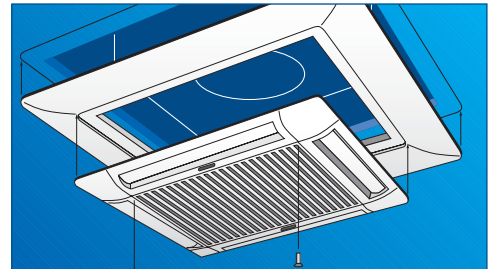
Régulation et programmation électroniques, fiabilité des composants, tous les paramètres de fonctionnement et de sécurité sont gérés par microprocesseur garantissant une qualité de confort inégalée. Les groupes extérieurs équipés de compresseurs rotatifs dernière génération autorisent des niveaux sonores extrêmement faibles, une large plage de fonctionnement, d'excellents niveaux de performances et de faibles consommations d'énergie grâce notamment à l'utilisation du fluide vert R410A.

> Confort inégalé

Diffusion homogène de l'air traité, qualité de filtration, niveaux sonores particulièrement faibles, performances élevées, cette gamme pilotée par télécommande infrarouge, autorise un haut niveau de confort.



La gamme des cassettes **KN** et **KXL** est disponible avec le fluide "écologique" **R410A**. Celui-ci offre un rendement énergétique élevé, tout en préservant la couche d'ozone et est facilement recyclable. Sa masse volumique élevée et son rendement énergétique important autorisent des coefficients de performance élevés et donc des économies d'énergie significatives.



Le cadre plafond en accessoire permet d'obtenir une découpe importante dans les faux plafonds pour faciliter la mise en place sur les chantiers (raccordements électriques et frigorifiques).

Énergie		Climatiseur
Fabricant	Unité extérieure	Unité intérieure
Airwell	GC 9NRC	K9 NRC
Économe		A
A		
B		
C		
D		
E		
F		
Peu économe		
G		
Consommation annuelle d'énergie, kWh en mode refroidissement <small>(la consommation réelle dépend de la manière dont l'appareil est utilisé et du climat)</small>		
Puissance frigorifique kW	2,82	
Niveau de rendement énergétique à pleine charge <small>(doit être le plus élevé possible)</small>	3,27	
Type	Refroidissement seulement	
	Refroidissement et chauffage	←
	Refroidissement par air	←
	Refroidissement par eau	
Puissance de chauffage kW		
Performance énergétique en mode de chauffage		
A: économe	G: peu économe	
Bruit dB(A)	32	
Une fiche d'information détaillée figure dans la brochure		
Norme EN Climatiseur directive "étiquetage énergétique" 2002/31/CE		

> Système de contrôle Airconet



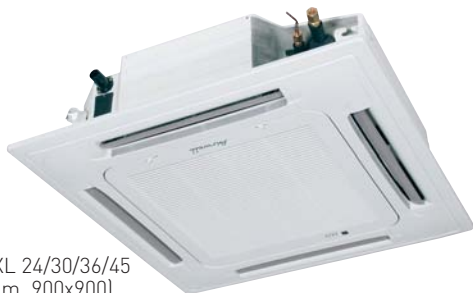
Grâce à la passerelle de communication à laquelle il est possible de connecter plusieurs cassettes, le système Airconet autorise à partir d'un simple navigateur Internet, une gestion centralisée et à distance de l'ensemble de vos unités intérieures (par groupe d'unités intérieures, par pièce, par étage...).

Outre l'amélioration du confort de l'occupant (programmation de l'enclenchement de l'unité avant l'arrivée de l'occupant), la réduction de la facture énergétique grâce au contrôle des consommations et la simplification de la gestion, le système Airconet qui ne nécessite pas d'installation de logiciel, vous permet d'être averti en temps réel par mail ou SMS de tout incident.

UNITÉS INTÉRIEURES KN/KXL RC



KN 9/11/15/18
(dim. 600x600)



KXL 24/30/36/45
(dim. 900x900)

> Les Avantages Produits

- Intégration en faux plafond.
- Format 900 x 900 mm (KXL).
- Format 600 x 600 mm (KN).
- Épaisseur d'encastrement : 287 mm (KN).
- Épaisseur d'encastrement : 230 mm pour les modèles KXL 24 et 30.
- Régulation et programmation électroniques.
- Quatre volets de soufflage motorisés (KXL).
- Reprise d'air neuf (KN).
- Possibilité de climatiser un local adjacent (KN).
- Accès rapide à tous les composants après simple dépose de la façade.
- Contrôleur de phase.
- Pompe de relevage intégrée.
- Télécommande murale RCW2 (accessoire).
- Cadre plafond plein (accessoire KN).

UNITÉS EXTÉRIEURES

La structure en matériau polyester thermostable permet la réduction des niveaux sonores, du poids et allongement de la durée de vie (GC NG).

Le traitement anticorrosion avec revêtement peinture poudre High density assure une haute résistance quelles que soient les conditions de fonctionnement.



GCNG 9/12/15



GCN 18/24

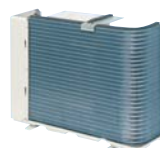


GCN 37/43



■ COMPRESSEUR

Compresseur rotatif offrant des performances et des niveaux sonores optimum.



■ CONDENSEUR

Le traitement hydrophilique « bluefin » favorise l'écoulement des condensats, protège d'autre part de la corrosion en garantissant les performances et allonge la durée de vie.



■ HÉLICE

Dotée de 3 pales aérodynamiques, l'hélice offre un meilleur équilibrage, améliore l'échange et autorise un fonctionnement silencieux.

Télécommande infrarouge RC4

De petite taille et dotée d'une excellente ergonomie, la télécommande à infrarouge AIRWELL assure un grand confort d'utilisation.

Elle permet de programmer de multiples fonctions évoluées telles que le choix entre 3 régimes de ventilation, le ralenti de nuit, la programmation, la déshumidification, la fonction économie d'énergie et "I feel" et de nombreuses autres encore. Une simple pression sur une touche suffit pour que la température désirée soit obtenue et contrôlée très précisément.





Cassettes

Séries KN/KXL N

		K9 N	K11 N	K15 N	K18 N	KXL N 24	KXL N 30	KXL N 36	KXL N 45
Puissance frigorifique	kW	2,82	3,68	4,35	5,5	6,8	8,3	9,7	12,3
Puissance absorbée	kW	0,86	1,14	1,35	1,82	2,25	2,9	3,4	4,4
EER / Label énergétique		3,3 / A	3,2 / A	3,2 / A	3,0 / B	3,0 / B	2,9 / C	2,8 / C	2,8 / C
Limites de fonctionnement T.EXT	°C	21° / 46° Bulbe Sec							
Puissance calorifique	kW	3,02	3,81	4,46	5,75	7,08	8,94	10,3	13,2
Puissance calorifique à -10 °C ext.	kW	1,53	1,92	2,25	2,9	3,93	4,97	-	-
Puissance absorbée	kW	0,83	1,11	1,23	1,67	2,33	2,88	3,6	4,63
COP / Label énergétique		3,6 / A	3,4 / B	3,6 / A	3,4 / B	3,0 / D	3,1 / D	2,8 / D	4,8 / D
Limites de fonctionnement T.EXT	°C	-9° / 24° Bulbe Sec							

Unités intérieures		K9 N	K11 N	K15 N	K18 N	KXL 24 N	KXL 30 N	KXL 36 N	KXL 45 N
Débits d'air (PV/MV/GV)	m³/h	430/470/580	375/500/580	430/550/630	590/660/760	690/800/910	985/1120/1200	1025/1125/1220	1200/1330/1600
Pression acoustique à 1 m (PV/MV/GV)	dB(A)	35/36/41	34/36/41	36/41/44	44/46/49	38/41/44	47/50/52	42/44/46	46/49/55
Déshumidification	l/h	0,8	1,3	1,6	2,4	2,5	3,2	4,1	5,4
Poids	kg	23	24	26	26	36	36	48	48
Dimensions caisson encastrable (LxIxH)	mm	571x571x287	571x571x287	571x571x287	571x571x287	840x840x230	840x840x230	840x840x300	840x840x300
Dimensions façade (LxIxH)	mm	625x625x40	625x625x40	625x625x40	625x625x40	950x950x46	950x950x46	950x950x46	950x950x46
Référence Façade		Accessoire gratuit à commander				7ACVF0321	7ACVF0321	7ACVF0321	7ACVF0321
Référence		7SP042091	7SP042092	7SP042093	7SP042094	7SP042096	7SP042156	7SP042172	7SP042173

Unités extérieures		GC 9 NRC	GC12 NRC	GC14 NRC	GC 18 NRC	GCN 24 RC	GCN 30 RC	GCN 37 RC	GCN 43 RC
Débit d'air	m³/h	1780	1850	2160	2480	3100	3150	4150	4345
Pression acoustique à 1 m	dB(A)	49	53	54	58	58	59	61,1	-
Type de compresseur		Rotatif	Rotatif	Rotatif	Rotatif	Rotatif	Rotatif	Scroll	Scroll
Poids	kg	35	36	42	56	78	78	96	96
Dimensions (LxPxH)	mm	795x290x610	795x290x610	795x290x610	846x302x690	900x340x680	900x340x860	970x340x900	970x340x900
Référence	Modèle 1~230 V	7SP061429	7SP061430	7SP061431	7SP061436	7SP061596	7SP061604	-	-
Référence	Modèle 3N~400 V	-	-	-	7SP061589	7SP061598	7SP061605	7SP061631	7SP061633

Caractéristiques de raccordement entre unités

Alimentation électrique 1~230 V

Alimentation côté		Int.	Int.	Int.	Int. ou Ext.	Int. ou Ext.	Ext.	-	-
Câble d'alimentation (sans chauffage)	mm²	3x1,5	3x1,5	3x1,5	3x2,5	3x2,5	3x4	-	-
Calibre fusible am	A	10	16	16	16	20	25	-	-
Liaison électrique	mm²	5x1,5	5x1,5	5x1,5	5x2,5	5x2,5 / 6x2,5	6x1,5	-	-

Alimentation électrique 3N~400 V

Alimentation côté		-	-	-	Ext.	Ext.	Ext.	Ext.	Ext.
Câble d'alimentation (sans chauffage)	mm²	-	-	-	5x1,5	5x1,5	5x1,5	5x2,5	5x2,5
Calibre fusible am	A	-	-	-	3x8	3x10	3x16	3x20	3x25
Liaison électrique	mm²	-	-	-	6x1,5	6x1,5	6x1,5	6x1,5	6x1,5

Liaisons frigorifiques

Longueur max.	m	15	15	15	25	30	30	50	50
Dénivelé max.	m	7	7	7	15	15	15	25	25
Diamètre tube Gaz	Inches	3/8"	3/8"	1/2"	1/2"	5/8"	5/8"	3/4"	3/4"
Diamètre tube Liquide	Inches	1/4"	1/4"	1/4"	1/4"	3/8"	3/8"	3/8"	3/8"

Puissance calorifique nominale : Conditions internationales 20°C/12°C humide - Air extérieur : 7°C/6°C humide.

Puissance frigorifique nominale : Conditions internationales (Normes NF EN 255.2 / 814.2) - 27°C/19°C humide - Air extérieur : 35°C/24°C humide.

Pression acoustique globale en dB(A) (1 m) aux conditions nominales : groupe extérieur en champ libre sur plan réfléchissant - groupe intérieur : installation dans un local de dimension moyenne, (PV-0,5s de réverbération).

Airwell



vosre distributeur agréé **Airwell**