



## Gamme Muraux



Splits Allèges Muraux LOUISIANA XLS



*Airwell*

Jamais la technologie n'a été si loin pour optimiser le confort et simplifier l'installation. Pureté et fluidité des lignes, le **LOUISIANA XLS** résume les nouvelles tendances esthétiques.

Sa platine de commande "High Tech" et son exceptionnelle finesse le font s'intégrer harmonieusement dans tous les styles de décors. Une discrétion et une élégance rares qui répondent aux attentes nouvelles de l'habitat et du secteur tertiaire.

Les climatiseurs de la Gamme **LOUISIANA** constituent aujourd'hui une alternative aux autres climatiseurs muraux proposés sur le marché. Ils apportent un confort nouveau en termes d'encombrement et de qualité de diffusion de l'air, puisque le soufflage peut s'effectuer dans 4 directions. Selon le mode de fonctionnement et la nature du confort recherché, l'utilisateur peut à loisir fermer 1 ou 2 volets de soufflage.

Il adapte la température pour que les conditions de repos de l'utilisateur soient idéales et la consommation d'énergie limitée. En mode chaud comme en mode froid.

## ■ Intégration et Discrétion

Ultra compact (140 mm de profondeur seulement) et d'un encombrement sans égal (570 x 570 mm) la gamme Louisiana XLS s'intègrent parfaitement dans tous les styles de décors. Montage multipositions, mural ou allège, les climatiseurs Louisiana XLS s'installent à n'importe quelle hauteur de mur, même en allège facilitant ainsi son intégration et sa mise en œuvre.

## ■ Simplicité d'installation

Cette gamme offre une grande facilité de pose et un entretien aisé grâce aux composants accessibles après simple dépose de la façade. (Raccordements frigorifiques et électriques). Cette gamme riche de 3 modèles réversibles en configuration monosplits est en outre compatible avec les groupes multisplits DUO mais aussi avec la gamme des groupes de condensation à eau GCAO permettant de répondre ainsi à de multiples configurations d'installation.

Énergie		Climatiseur
Fabricant		<b>Airwell</b>
Unité extérieure		GN 7RC
Unité intérieure		ST XLS 7RC
Économe		<b>D</b>
	A	
	B	
	C	
	D	
	E	
	F	
	G	
Peu économe		
Consommation annuelle d'énergie, kWh en mode refroidissement <small>(la consommation réelle dépend de la manière dont l'appareil est utilisé et du climat)</small>		
Puissance frigorifique kW	2,13	
<b>Niveau de rendement énergétique</b> <small>à pleine charge (doit être le plus élevé possible)</small>	2,73	
Type	Refroidissement seulement	
	Refroidissement et chauffage	←
	Refroidissement par air	←
	Refroidissement par eau	
Puissance de chauffage kW		
Performance énergétique en mode de chauffage <small>A: économe G: peu économe</small>		
<b>Bruit</b> dB(A)		36
Une fiche d'information détaillée figure dans la brochure		
<small>Norme EN Climatiseur directive "étiquetage énergétique" 2002/31/CE</small>		

## ■ Ralenti de nuit

Cette fonction permet de limiter les consommations d'énergie du système elle adapte la température que les conditions de repos de l'utilisateur soient idéales et la consommation d'énergie limitée en mode chaud comme en mode froid. Cette fonction programmable permet de réaliser des économies de l'ordre de 7 % par degré autorisant un gain sensible sur la facture énergétique.

## ■ Système de contrôle



Grâce à la passerelle de communication à laquelle il est possible de connecter plusieurs unités intérieures XLS, le système Airconet autorise à partir d'un simple navigateur Internet, une gestion centralisée et à distance de l'ensemble de vos unités intérieures (par groupe d'unités intérieures, par pièce, par étage...). Outre l'amélioration du confort de l'occupant (programmation de l'enclenchement de l'unité avant l'arrivée de l'occupant), la réduction de la facture énergétique grâce au contrôle des consommations et la simplification de la gestion, le système Airconet qui ne nécessite pas d'installation de logiciel, vous permet d'être averti en temps réel par mail ou SMS de tout incident.

## ■ Diffusion d'air

Le soufflage de l'air traité s'effectue dans quatre directions. L'utilisateur a la possibilité de diriger l'air traité pour optimiser son confort en fonction du mode choisi.

**Mode refroidissement** : l'air soufflé vers le haut redescend de façon homogène pour rafraîchir la pièce.

**Mode chauffage** : l'air soufflé vers le sol remonte progressivement pour mieux se diffuser dans la pièce.  
**Soufflage latéral** : assure le restant de la diffusion homogène de l'air sans créer de sensation de courant d'air.



## ■ Les filtres

**Outre un soufflage les 4 faces favorisant la qualité de diffusion d'air, cette gamme dispose d'une qualité de traitement d'air exceptionnelle (garantie par 3 niveaux de filtration) assurant un confort optimum aux occupants.**

❖ **Les filtres standard ou préfiltres** : éliminent les particules les plus grosses (poussières ou autres impuretés). Ils sont régénérables (lavage à l'eau savonneuse), un voyant témoin indique les périodes de nettoyage.

❖ **Le filtre charbon actif** : spécialement étudié pour neutraliser les particules odorantes (tabac, odeurs de cuisine,...), ce filtre de type photo catalytique doit être placé tous les 6 mois à la lumière pour retrouver son efficacité optimale.

❖ **Le filtre électrostatique** : il absorbe les particules telles que poussières, pollens, acariens, bactéries, fumées de tabac, assurant ainsi une qualité d'air irréprochable.

## Unités intérieures XLS



XLS 7/9/12 RC

### ❖ FAÇADES DE COULEUR **NOUVEAU**

En fonction du type de décoration intérieure, il est possible de personnaliser le Louisiana XLS avec des façades de couleur disponibles en accessoire.



Couleur Façade :  
**Grey**  
(Pantone 427)



Couleur Façade :  
**Champagne**  
(Pantone 475)



Couleur Façade :  
**Yellow**  
(Pantone 120)



Couleur Façade :  
**Blue**  
(Pantone 535)



Couleur Façade :  
**Light Blue**  
(Pantone 552)

## Unités extérieures

La structure en matériau polyester thermostable permet la réduction des niveaux sonores, du poids et allongement de la durée de vie. Le traitement anticorrosion avec revêtement peinture poudre High density assure une haute résistance quelles que soient les conditions de fonctionnement.

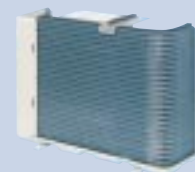


GCNG 9/12 RC



### ❖ COMPRESSEUR

Compresseur rotatif offrant des performances et des niveaux sonores optimum.



### ❖ CONDENSEUR

Le traitement hydrophilique « bluefin » favorise l'écoulement des condensats, protège d'autre part de la corrosion en garantissant les performances et allonge la durée de vie.



### ❖ HÉLICE

Dotée de 3 pales aérodynamiques, l'hélice offre un meilleur équilibrage, améliore l'échange et autorise un fonctionnement silencieux.

Pureté et fluidité des lignes, la gamme LOUISIANA résume les nouvelles tendances esthétiques.

## ■ Télécommande infrarouge

De petite taille et dotée d'une excellente ergonomie, la télécommande à infrarouge AIRWELL assure un grand confort d'utilisation.

Elle permet de programmer de multiples fonctions évoluées telles que le choix entre 3 régimes de ventilation, le ralenti de nuit, la programmation, la déshumidification, la fonction économie d'énergie et "I feel" et de nombreuses autres encore.

Une simple pression sur une touche suffit pour que la température désirée soit obtenue et contrôlée très précisément.





## Série XLS Réversibles

		XLS 7 RC	XLS 9 RC	XLS 12 RC
<b>Puissance calorifique<sup>(1)</sup></b>	<b>kW</b>	<b>2,25</b>	<b>2,79</b>	<b>3,64</b>
Puissance absorbée	kW	0,70	0,99	1,34
COP / Label énergétique		3,21 / C	2,82 / D	2,72 / E

		XLS 7 RC	XLS 9 RC	XLS 12 RC
<b>Puissance frigorifique<sup>(2)</sup></b>	<b>kW</b>	<b>2,13</b>	<b>2,56</b>	<b>3,22</b>
Puissance absorbée	kW	0,78	0,97	1,23
EER / Label énergétique		2,73 / D	2,64 / D	2,62 / D

		ST XLS 7	ST XLS 9	ST XLS 12
Débits d'air (MV)	m³/h	325	370	370
Pression acoustique à 1 m (PV/MV/GV) <sup>(3)</sup>	dB(A)	36/38/39	38/40/42	38/41/45
Poids	kg	14	14	14
Dimensions (LxPxH)	mm	570x140x570	570x140x570	570x140x570

		GCN 7 RC	GCNG 9 RC	GCNG 12 RC
Pression acoustique à 1 m	dB(A)	51	50	53
Type de compresseur		Rotatif	Rotatif	Rotatif
Limite de fonctionnement Hiver / Été		- 10 °C / + 43 °C		
Poids	kg	30	35	38
Dimensions (LxPxH)	mm	830x245x545	795x290x610	795x290x610

## Caractéristiques de raccordement entre unités

### Alimentation électrique

		Int.	Int.	Int.
Côté alimentation				
Câble d'alimentation	mm²	3x1,5	3x1,5	3x1,5
Calibre fusible am	A	6	8	10
Liaison électrique	mm²	5x1,5	5x1,5	5x1,5

### Liaisons frigorifiques

		Int.	Int.	Int.
Longueur max.	m	10	10	12
Dénivelé max.	m	7	6	7
Diamètre tube Gaz	Inchs	3/8"	3/8"	1/2"
Diamètre tube Liquide	Inchs	1/4"	1/4"	1/4"

(1) Puissance calorifique nominale : Conditions internationales 20°C/12°C humide - Air extérieur : 7°C/6°C humide. (2) Puissance frigorifique nominale : Conditions internationales (Normes NF EN 255.2 / 814.2) - 27°C/19°C humide - Air extérieur : 35°C/24°C humide. (3) Pression acoustique globale en dB(A) (1 m) aux conditions nominales : groupe extérieur en champ libre sur plan réfléchissant - groupe intérieur : installation dans un local de dimension moyenne, (PV-0,5s de réverbération).

# Airwell



ACE MARKETING - 1 bis, av. du 8 mai 1945 - Saint-Quentin-en-Yvelines  
 F - 78284 Guyancourt Cedex  
 Fax : +33 (0) 1 39 44 65 17 - Tél. : +33 (0) 1 39 44 78 00  
[www.airwell.com](http://www.airwell.com)

vosre distributeur agréé **Airwell**

