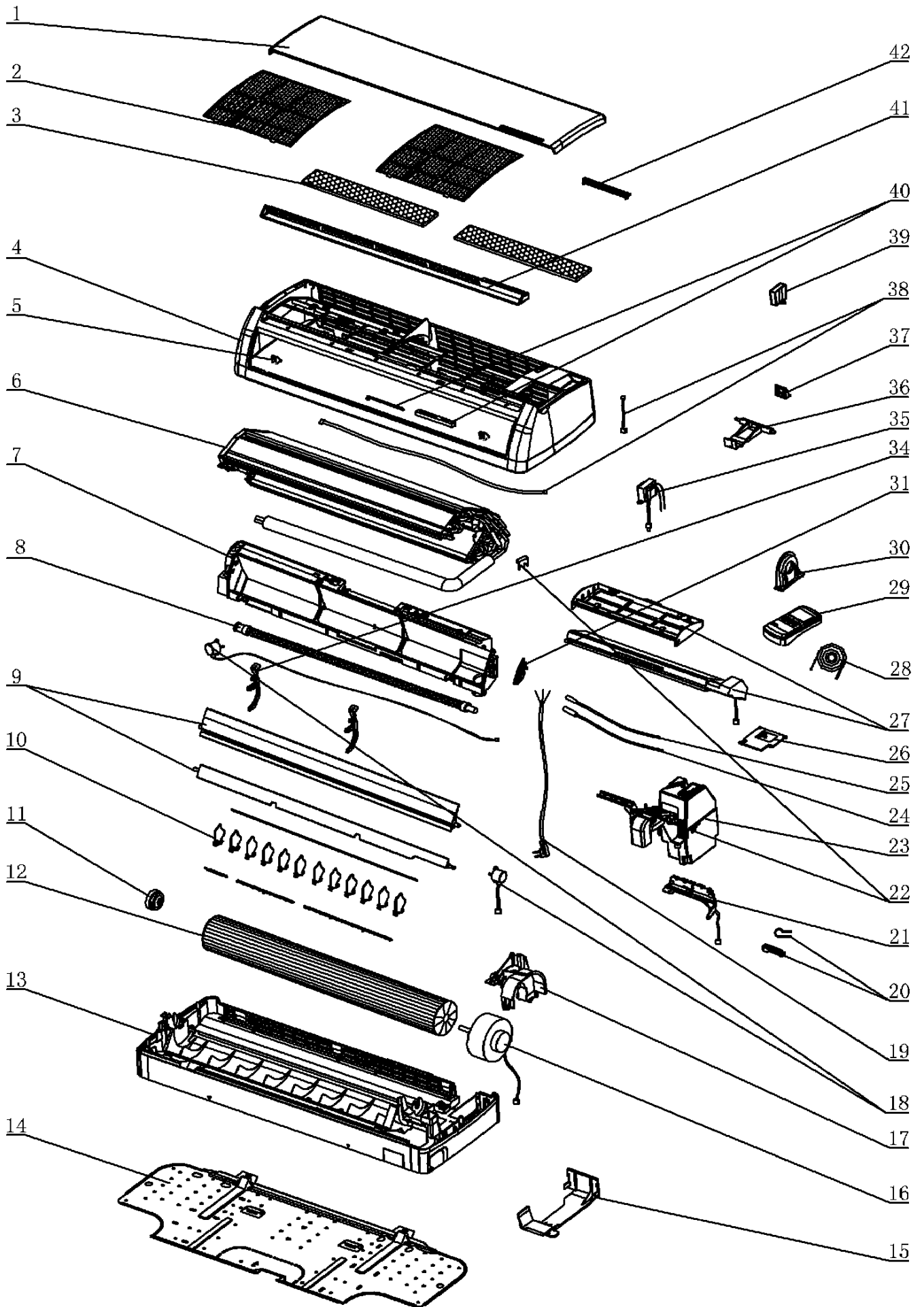


PX 9 et 12 / R410



Marque :Airwell Modèle : PX 9 / R410

Code Produit : 7SP022725

Numéro interne : 4646

Version : Réversible 230/1/50

Liste des pièces de cet appareil

Rep	Code pièce	Remplacée par	Qté	Désignation	Observation
20	4519147		1	Attache cable	
30	4518651		1	Bride moteur	
28	4520416		1	Cable sonde dégivrage	
5	4526952		2	Cache-vis	
4	465720059		1	Cadre de façade	
15	4518654		1	Collier tubes	
39	467430000		1	Condensateur ioniser	
19	4521158R		1	Cordon d'alimentation (long: 2m)	
26	465340012		1	Couvre bornier	
37	4518656		2	Crochet fixation murale	
10	4518640		2	Déфлекteur vertical A	
10	4518641		10	Déфлекteur vertical B	
41	465800018		1	Ens. baffle aspiration	
23	467300156R		1	Ens. boîtier électronique	
7	4527434		1	Ens. diffuseur	
31	4518682		1	Ens. mécanisme déфлекteurs horizontaux	
11	4518662		1	Ens. palier+support	
6	4527173		1	Ensemble évaporateur	
13	465700000		1	Ensemble fond	
21	467300080R		1	Ensemble visuel (IR)	
38	4519900		1	Faisceau ioniseur A	
2	4518655		2	Filtre à air	
27	4518663		1	Filtre électrostatique	
1	465800009		1	Grille d'aspiration	
40	467480001		1	Ioniser	
18	452969400		1	Moteur déфлекteurs A	
18	452969500		1	Moteur déфлекteurs B	
16	4519864R		1	Moteur ventil 20W	
25	4519813		1	Sonde ambiance (lg 320mm)	
24	438082	231219	1	Sonde batterie lg 320mm (noire)	
34	4518646		2	Support déфлекteur	
17	4518650		1	Support moteur ventil	
14	4518670		1	Support mural	
29	452760600R		1	Télécde RC-4 (HL)	

Marque :Airwell Modèle : PX 9 / R410

Code Produit : 7SP022725

Numéro interne : 4646

Version : Réversible 230/1/50

Liste des pièces de cet appareil

Rep	Code pièce	Remplacée par	Qté	Désignation	Observation
35	4518868R		1	Transformateur	
8	4518664		1	Tube évacuation condensats	
12	4518661		1	Turbine D 91	
36	4518657		1	Verrou tubes	
9	4526953		1	Volet horizontal inférieur	
9	4518638		1	Volet horizontal supérieur	

Marque :Airwell Modèle : PX 12 / R410

Code Produit : 7SP022726

Numéro interne : 4647

Version : Réversible 230/1/50

Liste des pièces de cet appareil

Rep	Code pièce	Remplacée par	Qté	Désignation	Observation
20	4519147		1	Attache cable	
23	467300065R		1	Boitier électronique complet	
30	4518651		1	Bride moteur	
28	4520416		1	Cable sonde dégivrage	
5	4526952		2	Cache-vis	
4	465720059		1	Cadre de façade	
15	4518654		1	Collier tubes	
39	467430000		1	Condensateur ioniser	
19	4521158R		1	Cordon d'alimentation (long: 2m)	
26	465340012		1	Couvre bornier	
37	4518656		2	Crochet fixation murale	
10	4518640		2	Défecteur vertical A	
10	4518641		10	Défecteur vertical B	
41	465800018		1	Ens. baffle aspiration	
7	4527434		1	Ens. diffuseur	
31	4518682		1	Ens. mécanisme déflecteurs horizontaux	
11	4518662		1	Ens. palier+support	
13	465700000		1	Ensemble fond	
21	467300080R		1	Ensemble visuel (IR)	
6	4527336		1	Evaporateur	
38	4519900		1	Faisceau ioniseur A	
2	4518655		2	Filtre à air	
27	4518663		1	Filtre électrostatique	
1	465800009		1	Grille d'aspiration	
40	467480001		1	Ioniser	
18	452969400		1	Moteur déflecteurs A	
18	452969500		1	Moteur déflecteurs B	
16	4519864R		1	Moteur ventil 20W	
25	4519813		1	Sonde ambiance (lg 320mm)	
24	438082	231219	1	Sonde batterie lg 320mm (noire)	
34	4518646		2	Support déflecteur	
17	4518650		1	Support moteur ventil	
14	4518670		1	Support mural	
29	452760600R		1	Télécdé RC-4 (HL)	

Marque :Airwell Modèle : PX 12 / R410

Code Produit : 7SP022726

Numéro interne : 4647

Version : Réversible 230/1/50

Liste des pièces de cet appareil

Rep	Code pièce	Remplacée par	Qté	Désignation	Observation
35	4518868R		1	Transformateur	
8	4518664		1	Tube évacuation condensats	
12	4518661		1	Turbine D 91	
36	4518657		1	Verrou tubes	
9	4526953		1	Volet horizontal inférieur	
9	4518638		1	Volet horizontal supérieur	