



Pompes à chaleur  
Réversible

# WELLEA MONOBLOC DF

## POMPE À CHALEUR MONOBLOC

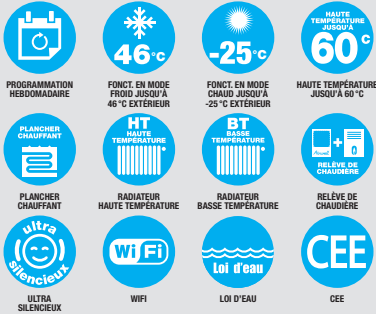


18-30 kW

### + PRODUITS

- Télécommande RCW24 incluse
- Jusqu'à 60°C de sortie d'eau par -10°C extérieur
- Compatible tout type d'émetteurs
- Grande puissance disponible

### CARACTÉRISTIQUES



### LE + « DÉVELOPPEMENT DURABLE »

→ Classe énergétique élevée A+++

### LE + « UTILISATEUR »

- Compatible avec tous les émetteurs
- Grande souplesse d'utilisation
- Idéal en remplacement de chaudière fioul ou gaz

### LE + « INSTALLATEUR »

→ Loi d'eau personnalisable, permet de gérer l'ensemble du circuit de chauffage, grâce aux nombreuses connexions disponibles

### LE + « TECHNOLOGIE »

- Fonctionnement jusqu'à -25°C extérieur
- Certifié HP Keymark





IDÉAL POUR LA RÉNOVATION DE MAISONS DE GRANDE TAILLE

\* Disponible courant 2021.

**Airwell**  
Just feel well

### ACCESSOIRES POMPES À CHALEUR

Désignation	Code	Photo	Description
<b>Kit Bi-zone 2Z2T</b>	7ACEL1882		<p>Avec ce module, vous pouvez gérer simplement 2 zones avec 2 températures différentes (ex: plancher chauffant et radiateur). Tous les éléments sont pré-câblés, il vous suffit de les brancher sur place.</p> <p><b>1 Module hydraulique :</b></p> <ul style="list-style-type: none"> <li>- 2 circulateurs</li> <li>- 1 régulation</li> <li>- 2 thermostats (radio)</li> <li>- 1 sonde de température extérieure (radio)</li> <li>- 1 antenne (pour la connexion radio)</li> </ul> <p><b>Fonctions des thermostats :</b></p> <ul style="list-style-type: none"> <li>- Changement de température (5°C to 37 °C)</li> <li>- Changement de mode (heating / cooling)</li> <li>- Programmation hebdomadaire</li> <li>- Mode vacances</li> </ul>
<b>Bouteille casse-pression</b>	7ACFH0854		<p>A utiliser avec le kit Bizone. Si vous n'avez pas de réservoir tampon, vous pouvez utiliser cette bouteille. S'utilise avec notre kit Bizone. Isolation incluse. 14 kW ΔT 5°C – 28 kW ΔT 10°C</p>
<b>Support anti-vibration</b>	7ACTL0510		<p>Aide à réduire la transmission des vibrations. Longueur : 1 000mm</p>
<b>Sonde de température</b>	1PR070230		Sonde de température + câble (10m)
<b>Extension de câble (Bouteille de mélange)</b>	7ACFH0870		Connexion entre la sonde de température et la carte électronique pour la sonde de bouteille de mélange
<b>Extension de câble (Solaire)</b>	7ACFH0871		Connexion entre sonde de température et carte électronique pour sonde solaire
<b>Tableau de commande pour résistance électrique ECS</b>	7ACEL1892		Contrôler la résistance électrique du ballon ECS avec la PAC

Désignation		DHW TANK 200L	DHW TANK 200S	DHW TANK 300L	DHW TANK 300S	DHW TANK 500L	DHW TANK 500S
<b>Code</b>		7ACFH0872	7ACFH0876	7ACFH0873	7ACFH0875	7ACFH0874	7ACFH0877
<b>Puissance max. PAC</b>	kW	10	10	16	16	22	22
<b>Volume</b>	L	196	194	273	267	475	464
<b>Surface de l'échangeur</b>	m²	1,5	1,5+0,5	1,8	1,8+1,1	2,2	2,2+1,3
<b>Matériau</b>	/	Acier émaillé	Acier émaillé	Acier émaillé	Acier émaillé	Acier émaillé	Acier émaillé
<b>Pression max</b>	bar	10	10	10	10	10	10
<b>Déperditions statique</b>	W	51	51	63	63	80	80
<b>Classe énergétique</b>	/	B	B	B	B	B	B
<b>Protection</b>	/	Anode magnésium	Anode magnésium	Anode magnésium	Anode magnésium	Anode magnésium	Anode magnésium
<b>Chauffage électrique</b>	kW	2,0	2,0	2,0	2,0	2,0	2,0
<b>Hauteur</b>	mm	1215	1215	1615	1615	1705	1705
<b>Diamètre</b>	mm	640	640	640	640	790	790
<b>Poids</b>	kg	77	83	98	112	128	151



ACCESSOIRES WELLEA

Désignation	Code	Photo	Description
Vannes direct 3 voies	7ACFH0855		<ul style="list-style-type: none"> <li>Vanne 3 voies pour fonctionnement chauffage et ECS</li> </ul>
Pot décantation Dirtmag 1"	7ACFH0856		<ul style="list-style-type: none"> <li>Pot de décantation, orientable, avec anneau magnétique</li> </ul>
Soupape antigel mm 1"	7ACFH0857		<ul style="list-style-type: none"> <li>Prête à la pose</li> <li>Soupape thermostatique</li> <li>Ouverture (+3°C) et fermeture (+4°C) automatiques (+/-1°C)</li> </ul>
Bouteille de mélange 25 L	7ACFH0859		<ul style="list-style-type: none"> <li>Bouteille isolée, réversible: chauffage et climatisation</li> <li>Classe ErP: C</li> <li>Volume utile: 25 L</li> <li>Pose murale</li> </ul>
Bouteille de mélange 50 L	7ACFH0858		<ul style="list-style-type: none"> <li>Bouteille isolée, réversible: chauffage et climatisation</li> <li>Classe ErP: C</li> <li>Volume utile: 51 L</li> <li>Pose murale</li> </ul>
Bouteille de mélange 100 L	7ACFH0860		<ul style="list-style-type: none"> <li>Bouteille isolée, réversible: chauffage et climatisation</li> <li>Classe ErP: C</li> <li>Volume utile: 95 L</li> <li>Pose au sol</li> </ul>
Bouteille de mélange 200 L	7ACFH0861		<ul style="list-style-type: none"> <li>Bouteille isolée, réversible: chauffage et climatisation</li> <li>Classe ErP: C</li> <li>Volume utile: 195 L</li> <li>Pose au sol</li> </ul>
Dégazeur DiscalSlim 1"	7ACFH0862		<ul style="list-style-type: none"> <li>Évacuation en continue de l'air (dégazage) présent dans le circuit hydraulique</li> <li>Fonctionnement automatique</li> <li>Orientable: montage horizontal ou vertical</li> </ul>
Soupape différentielle 10b 20x27	7ACFH0863		<ul style="list-style-type: none"> <li>Puissance de l'installation: 46 kW</li> <li>Échelle graduée pour le réglage: 0,1 à 0,6 bar différentiel</li> </ul>
Vase d'expansion fermé 12 L	7ACFH0864		<ul style="list-style-type: none"> <li>Vase standard CE pour réseau de chauffage et climatisation</li> <li>Capacité: 12 L</li> <li>Prégonflage: 1 bar</li> </ul>
Vase d'expansion fermé 18 L	7ACFH0865		<ul style="list-style-type: none"> <li>Vase standard CE pour réseau de chauffage et climatisation</li> <li>Capacité: 18 L</li> <li>Prégonflage: 1 bar</li> </ul>
Support mural VE	7ACFH0866		<ul style="list-style-type: none"> <li>Potence, support de vase, équipée: <ul style="list-style-type: none"> <li>- raccord rapide pour vase</li> <li>- purgeur d'air PR2</li> <li>- soupape NF avec manomètre</li> </ul> </li> </ul>
Disconnecteur Scudo 573 1/2	7ACFH0867		<ul style="list-style-type: none"> <li>Disconnecteur à zone de pression réduite non contrôlable</li> <li>NF</li> </ul>
Circulateur Evosta	7ACFH0868		<ul style="list-style-type: none"> <li>Circulateur électronique basse consommation (EEI &lt;= 0,18)</li> <li>Pour chauffage et climatisation</li> <li>Avec protection anticalcaire lors de la mise en service</li> <li>Garantie 5 ans</li> <li>Débit: 0,4 à 3,6 m³/h</li> <li>Hauteur manométrique: 4 à 6,9 m CE</li> <li>3 courbes de fonctionnement avec chacune 3 vitesses: <ul style="list-style-type: none"> <li>- Pression différentielle proportionnelle</li> <li>- Pression différentielle constante</li> <li>- Vitesse constante</li> </ul> </li> <li>Classe de protection: IP X5</li> </ul>
Thermomètre axial	7ACFH0869		<ul style="list-style-type: none"> <li>Thermomètre axial</li> </ul>

### DONNÉES TECHNIQUES WELLEA MONOBLOC DF

Modèle		AW-WHPMA18-H93	AW-WHPMA22-H93	AW-WHPMA26-H93	AW-WHPMA30-H93	
Code		7HP061085	7HP061086	7HP061087	7HP061088	
Phase		Triphasé				
<b>MODE CHAUFFAGE</b>						
Air +7°C Eau 30/35°C	Puissance calorifique	kW	18,00	22,00	26,00	30,10
	Puissance absorbée	kW	3,83	5,00	6,37	7,70
	<b>COP</b>		<b>4,70</b>	<b>4,40</b>	<b>4,08</b>	<b>3,91</b>
Air -7°C Eau 30/35°C	Puissance calorifique	kW	18,00	21,00	22,00	23,00
	Puissance absorbée	kW	6,67	8,08	8,80	9,39
	<b>COP</b>		<b>2,70</b>	<b>2,60</b>	<b>2,50</b>	<b>2,45</b>
Air +7°C Eau 40/45°C	Puissance calorifique	kW	18,00	22,00	26,00	30,00
	Puissance absorbée	kW	5,14	6,47	8,39	10,35
	<b>COP</b>		<b>3,50</b>	<b>3,40</b>	<b>3,10</b>	<b>2,90</b>
Air +7°C Eau 47/55°C	Puissance calorifique	kW	18,00	22,00	26,00	30,00
	Puissance absorbée	kW	6,55	8,30	10,61	13,04
	<b>COP</b>		<b>2,75</b>	<b>2,65</b>	<b>2,45</b>	<b>2,30</b>
<b>MODE REFROIDISSEMENT</b>						
Air 35°C Eau 12/7°C	Puissance frigorifique	kW	17,00	21,00	26,00	29,50
	Puissance absorbée	kW	5,57	7,12	9,63	11,57
	<b>EER</b>		<b>3,05</b>	<b>2,95</b>	<b>2,70</b>	<b>2,55</b>
Air 35°C Eau 23/18°C	Puissance frigorifique	kW	18,50	23,00	27,00	31,00
	Puissance absorbée	kW	3,90	5,00	6,28	7,75
	<b>EER</b>		<b>4,75</b>	<b>4,60</b>	<b>4,30</b>	<b>4,00</b>
<b>PERFORMANCES</b>						
Classe énergétique (climat tempéré)	Sortie d'eau à 35°C	classe	A+++			A++
	Sortie d'eau à 55°C	classe	A++			A+
Efficacité saisonnière (climat tempéré)	Sortie d'eau à 35°C		181	178	177	165
	Sortie d'eau à 55°C		125	126	123	123
SCOP (climat tempéré)	Sortie d'eau à 35°C		4,60	4,53	4,50	4,19
	Sortie d'eau à 55°C		3,21	3,22	3,14	3,14
Puissance acoustique		dB(A)	71	73	75	77
Pression acoustique à 1m		dB(A)	58	60	62	64
<b>PLAGES DE FONCTIONNEMENT</b>						
Température d'air extérieur	Refroidissement	°C	-5/46			
	Chauffage	°C	-25/35			
	ECS	°C	-25/43			
<b>ALIMENTATION</b>						
Phase/Tension/Fréquence		3P/380-415V/50Hz				
Protection électrique	A	21,00	24,50	27,00	28,50	
<b>INSTALLATIONS ET AUTRES</b>						
Débit d'air		m³/h	10650		11200	
Réfrigérant	Type/PRP		R32/675			
	Charge	kg	5			
Dimensions de l'unité (LxHxP)		mm	1129x1558x440			
Dimensions de l'emballage (LxHxP)		mm	1220x1735x565			
Poids net/Poids avec l'emballage		kg	177/206			
Diamètre entré/sortie d'eau		pouces	R 1-1/4"			