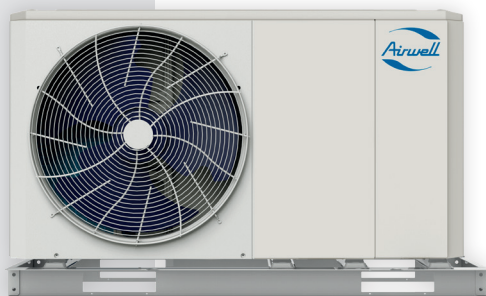




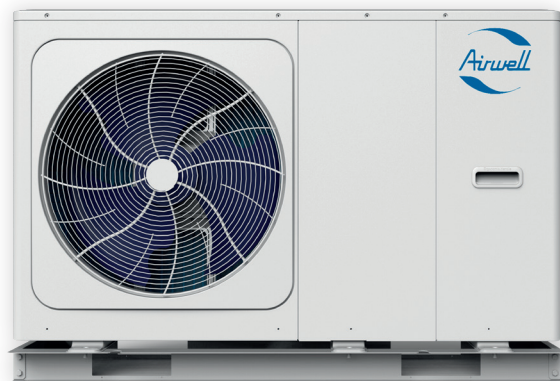
Pompes à chaleur
Réversible

WELLEA MONOBLOC

POMPE À CHALEUR MONOBLOC



4-6 kW



8-16 kW



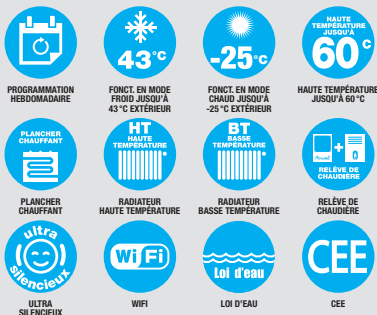
COP jusqu'à 5,10

EER jusqu'à 5,50

+ PRODUITS

- Télécommande RCW24 incluse
- Jusqu'à 60°C de sortie d'eau par -15°C extérieur
- Compatible tout type d'émetteurs
- Résistance électrique incluse à partir de 8kW

CARACTÉRISTIQUES



LE + « DÉVELOPPEMENT DURABLE »

→ Classe énergétique élevée A+++

LE + « UTILISATEUR »

- Compatible avec tous les émetteurs
- Grande souplesse d'utilisation
- Idéal en remplacement de chaudière fioul ou gaz

LE + « INSTALLATEUR »

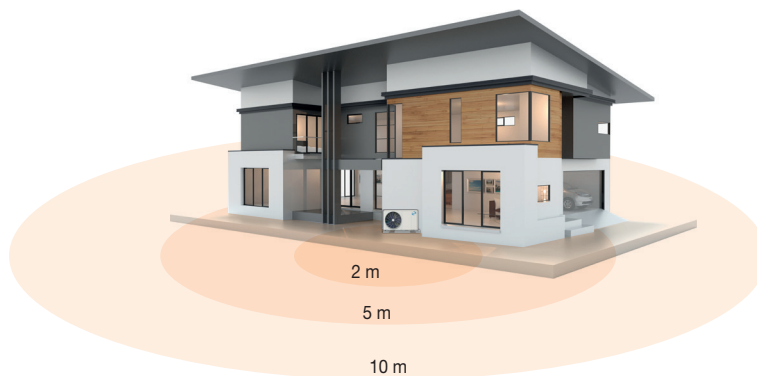
→ Loi d'eau personnalisable, permet de gérer l'ensemble du circuit de chauffage, grâce aux nombreuses connexions disponibles

LE + « TECHNOLOGIE »

- Fonctionnement jusqu'à -25 °C extérieur
- Certifié HP Keymark



PRESSIONS SONORES



Wellea Monobloc A		4 kW	6 kW	8 kW	10 kW	12 kW	14 kW	16 kW
Pression sonore* à 2 m	dB(A)	39	40	43	44	46	47	51
Pression sonore* à 5 m	dB(A)	30	31	34	35	37	38	42
Pression sonore* à 10 m	dB(A)	15	16	19	20	22	23	27

*Champs libre

* Disponible courant 2021.

Airwell
Just feel well



DONNÉES TECHNIQUES WELLEA MONOBLOC 6-10

Modèle		AW-WHPMA04-H91	AW-WHPMA06-H91	AW-WHPMA08-H91	AW-WHPMA10-H91	
Code		7HP061075	7HP061076	7HP061077	7HP061078	
Phase		Monophasé	Monophasé	Monophasé	Monophasé	
MODE CHAUFFAGE						
Air +7°C Eau 30/35°C	Puissance calorifique	kW	4,20	6,35	8,40	10,00
	Puissance absorbée	kW	0,82	1,28	1,63	2,02
	COP		5,10	4,95	5,15	4,95
Air -7°C Eau 30/35°C	Puissance calorifique	kW	4,70	6,00	7,00	8,00
	Puissance absorbée	kW	1,52	2,00	2,19	2,62
	COP		3,10	3,00	3,20	3,05
Air +7°C Eau 40/45°C	Puissance calorifique	kW	4,30	6,30	8,10	10,00
	Puissance absorbée	kW	1,13	1,70	2,10	2,67
	COP		2,70	3,80	3,70	3,85
Air +7°C Eau 47/55°C	Puissance calorifique	kW	4,40	6,00	7,50	9,50
	Puissance absorbée	kW	1,49	2,03	2,36	3,06
	COP		2,95	2,95	3,18	3,10
MODE REFRROIDISSEMENT						
Air 35°C Eau 12/7°C	Puissance frigorifique	kW	4,70	7,00	7,45	8,20
	Puissance absorbée	kW	1,36	2,33	2,22	2,52
	EER		3,45	3,00	3,35	3,25
Air 35°C Eau 23/18°C	Puissance frigorifique	kW	4,50	6,50	8,30	9,90
	Puissance absorbée	kW	0,82	1,35	1,64	2,18
	EER		5,50	4,80	5,05	4,55
PERFORMANCES						
Classe énergétique (climat tempéré)	Sortie d'eau à 35°C	classe	A+++			
	Sortie d'eau à 55°C	classe	A++			
Efficacité saisonnière (climat tempéré)	Sortie d'eau à 35°C		191	195	205	205
	Sortie d'eau à 55°C		130	138	132	137
SCOP (climat tempéré)	Sortie d'eau à 35°C		4,85	4,95	5,21	5,19
	Sortie d'eau à 55°C		3,31	3,52	3,36	3,49
Puissance acoustique	dB(A)		55	58	59	60
Pression acoustique à 1m	dB(A)		45	48	49	51
PLAGES DE FONCTIONNEMENT						
Température d'air extérieur	Refrroidissement	°C	-5/43			
	Chauffage	°C	-25/35			
	ECS	°C	-25/43			
ALIMENTATION						
Phase/Tension/Fréquence		1P/220-240V/50Hz				
Résistance électrique d'appoint	kW	0		3		
Protection électrique	A	12,00	14,00	29,00	30,00	
INSTALLATIONS ET AUTRES						
Débit d'air	m³/h	2770		4030		
Réfrigérant	Type/PRP	R32/675				
	Charge	kg	1,4		1,4	
Dimensions de l'unité (LxHxP)	mm	1295x792x429		1385x945x526		
Dimensions de l'emballage (LxHxP)	mm	1375x965x475		1465x1120x560		
Poids net/Poids avec l'emballage	kg	98/121		121/148		
Diamètre entré/sortie d'eau	pouces	R 1"		R 1"1/4		

DONNÉES TECHNIQUES WELLEA MONOBLOC 12-14-16 KW

Modèle		AW-WHPMA12-H91	AW-WHPMA14-H91	AW-WHPMA16-H91	AW-WHPMA12-H93	AW-WHPMA14-H93	AW-WHPMA16-H93	
Code		7HP061079	7HP061080	7HP061081	7HP061082	7HP061083	7HP061084	
Phase		Monophasé			Triphasé			
MODE CHAUFFAGE								
Air +7°C Eau 30/35°C	Puissance calorifique	kW	12,10	14,50	15,90	12,10	14,50	15,90
	Puissance absorbée	kW	2,44	3,15	3,53	2,44	3,15	3,53
	COP		4,95	4,60	4,50	4,95	4,60	4,50
Air -7°C Eau 30/35°C	Puissance calorifique	kW	10,00	12,00	13,10	10,00	12,00	13,10
	Puissance absorbée	kW	3,33	4,21	4,85	3,33	4,21	4,85
	COP		3,00	2,85	2,70	3,00	2,85	2,70
Air +7°C Eau 40/45°C	Puissance calorifique	kW	12,30	14,10	16,00	12,30	14,10	16,00
	Puissance absorbée	kW	3,32	3,92	4,57	3,32	3,92	4,57
	COP		3,75	3,70	3,50	3,75	3,70	3,50
Air +7°C Eau 47/55°C	Puissance calorifique	kW	11,90	13,80	16,00	11,90	13,80	16,00
	Puissance absorbée	kW	3,90	4,68	5,61	3,90	4,68	5,61
	COP		3,05	2,95	2,85	3,05	2,95	2,85
MODE REFRROIDISSEMENT								
Air 35°C Eau 12/7°C	Puissance frigorifique	kW	11,50	12,40	14,00	11,50	12,40	14,00
	Puissance absorbée	kW	4,18	4,96	5,60	4,18	4,96	5,60
	EER		2,75	2,50	2,50	2,75	2,50	2,50
Air 35°C Eau 23/18°C	Puissance frigorifique	kW	12,00	13,50	14,90	12,00	13,50	14,90
	Puissance absorbée	kW	3,04	3,75	4,38	3,04	3,75	4,38
	EER		3,95	3,60	3,40	3,95	3,60	3,40
PERFORMANCES								
Classe énergétique (climat tempéré)	Sortie d'eau à 35°C	classe	A+++					
	Sortie d'eau à 55°C	classe	A++					
Efficacité saisonnière (climat tempéré)	Sortie d'eau à 35°C		189	186	182	189	186	182
	Sortie d'eau à 55°C		135	136	133	135	136	133
SCOP (climat tempéré)	Sortie d'eau à 35°C		4,81	4,72	4,62	4,81	4,72	4,62
	Sortie d'eau à 55°C		3,45	3,47	3,41	3,45	3,47	3,41
Puissance acoustique	dB(A)		65	65	68	65	65	68
Pression acoustique à 1m	dB(A)		53	54	58	54	54	58
ALIMENTATION								
Température d'air extérieur	Refrroidissement	°C	-5/43					
	Chauffage	°C	-25/35					
	ECS	°C	-25/43					
ALIMENTATION								
Phase/Tension/Fréquence			1P/220-240V/50Hz			3P/380-415V/50Hz		
Résistance électrique d'appoint		kW	3			9		
Protection électrique		A	38,00	39,00	40,00	23,00	24,00	25,00
INSTALLATIONS ET AUTRES								
Débit d'air		m³/h	4060	4650	4060	4650		
Réfrigérant	Type/PRP		R32/675					
	Charge	kg	1,75					
Dimensions de l'unité (LxHxP)		mm	1385x945x526					
Dimensions de l'emballage (LxHxP)		mm	1465x1120x560					
Poids net/Poids avec l'emballage		kg	144/170			160/188		
Diamètre entré/sortie d'eau		pouces	R 1"1/4			R 1"1/4		

ACCESSOIRES POMPES À CHALEUR

Désignation	Code	Photo	Description
Kit Bi-zone 2Z2T	7ACEL1882		<p>Avec ce module, vous pouvez gérer simplement 2 zones avec 2 températures différentes (ex: plancher chauffant et radiateur). Tous les éléments sont pré-câblés, il vous suffit de les brancher sur place.</p> <p>1 Module hydraulique :</p> <ul style="list-style-type: none"> - 2 circulateurs - 1 régulation - 2 thermostats (radio) - 1 sonde de température extérieure (radio) - 1 antenne (pour la connexion radio) <p>Fonctions des thermostats :</p> <ul style="list-style-type: none"> - Changement de température (5°C to 37 °C) - Changement de mode (heating / cooling) - Programmation hebdomadaire - Mode vacances
Bouteille casse-pression	7ACFH0854		<p>A utiliser avec le kit Bizone. Si vous n'avez pas de réservoir tampon, vous pouvez utiliser cette bouteille. S'utilise avec notre kit Bizone. Isolation incluse. 14 kW ΔT 5°C – 28 kW ΔT 10°C</p>
Support anti-vibration	7ACTL0510		<p>Aide à réduire la transmission des vibrations. Longueur : 1 000mm</p>
Sonde de température	1PR070230		<p>Sonde de température + câble (10m)</p>
Extension de câble (Bouteille de mélange)	7ACFH0870		<p>Connexion entre la sonde de température et la carte électronique pour la sonde de bouteille de mélange</p>
Extension de câble (Solaire)	7ACFH0871		<p>Connexion entre sonde de température et carte électronique pour sonde solaire</p>
Tableau de commande pour résistance électrique ECS	7ACEL1892		<p>Contrôler la résistance électrique du ballon ECS avec la PAC</p>

Désignation		DHW TANK 200L	DHW TANK 200S	DHW TANK 300L	DHW TANK 300S	DHW TANK 500L	DHW TANK 500S
Code		7ACFH0872	7ACFH0876	7ACFH0873	7ACFH0875	7ACFH0874	7ACFH0877
Puissance max. PAC	kW	10	10	16	16	22	22
Volume	L	196	194	273	267	475	464
Surface de l'échangeur	m ²	1,5	1,5+0,5	1,8	1,8+1,1	2,2	2,2+1,3
Matériau	/	Acier émaillé	Acier émaillé	Acier émaillé	Acier émaillé	Acier émaillé	Acier émaillé
Pression max	bar	10	10	10	10	10	10
Déperditions statique	W	51	51	63	63	80	80
Classe énergétique	/	B	B	B	B	B	B
Protection	/	Anode magnésium	Anode magnésium	Anode magnésium	Anode magnésium	Anode magnésium	Anode magnésium
Chauffage électrique	kW	2,0	2,0	2,0	2,0	2,0	2,0
Hauteur	mm	1215	1215	1615	1615	1705	1705
Diamètre	mm	640	640	640	640	790	790
Poids	kg	77	83	98	112	128	151



ACCESSOIRES WELLEA

Désignation	Code	Photo	Description
Vannes direct 3 voies	7ACFH0855		<ul style="list-style-type: none"> Vanne 3 voies pour fonctionnement chauffage et ECS
Pot décantation Dirtmag 1"	7ACFH0856		<ul style="list-style-type: none"> Pot de décantation, orientable, avec anneau magnétique
Soupape antigel mm 1"	7ACFH0857		<ul style="list-style-type: none"> Prête à la pose Soupape thermostatique Ouverture (+3°C) et fermeture (+4°C) automatiques (+/-1°C)
Bouteille de mélange 25 L	7ACFH0859		<ul style="list-style-type: none"> Bouteille isolée, réversible: chauffage et climatisation Classe ErP: C Volume utile: 25 L Pose murale
Bouteille de mélange 50 L	7ACFH0858		<ul style="list-style-type: none"> Bouteille isolée, réversible: chauffage et climatisation Classe ErP: C Volume utile: 51 L Pose murale
Bouteille de mélange 100 L	7ACFH0860		<ul style="list-style-type: none"> Bouteille isolée, réversible: chauffage et climatisation Classe ErP: C Volume utile: 95 L Pose au sol
Bouteille de mélange 200 L	7ACFH0861		<ul style="list-style-type: none"> Bouteille isolée, réversible: chauffage et climatisation Classe ErP: C Volume utile: 195 L Pose au sol
Dégazeur DiscalSlim 1"	7ACFH0862		<ul style="list-style-type: none"> Évacuation en continue de l'air (dégazage) présent dans le circuit hydraulique Fonctionnement automatique Orientable: montage horizontal ou vertical
Soupape différentielle 10b 20x27	7ACFH0863		<ul style="list-style-type: none"> Puissance de l'installation: 46 kW Échelle graduée pour le réglage: 0,1 à 0,6 bar différentiel
Vase d'expansion fermé 12 L	7ACFH0864		<ul style="list-style-type: none"> Vase standard CE pour réseau de chauffage et climatisation Capacité: 12 L Prégonflage: 1 bar
Vase d'expansion fermé 18 L	7ACFH0865		<ul style="list-style-type: none"> Vase standard CE pour réseau de chauffage et climatisation Capacité: 18 L Prégonflage: 1 bar
Support mural VE	7ACFH0866		<ul style="list-style-type: none"> Potence, support de vase, équipée: <ul style="list-style-type: none"> - raccord rapide pour vase - purgeur d'air PR2 - soupape NF avec manomètre
Disconnecteur Scudo 573 1/2	7ACFH0867		<ul style="list-style-type: none"> Disconnecteur à zone de pression réduite non contrôlable NF
Circulateur Evosta	7ACFH0868		<ul style="list-style-type: none"> Circulateur électronique basse consommation (EEI <= 0,18) Pour chauffage et climatisation Avec protection anticalcaire lors de la mise en service Garantie 5 ans Débit: 0,4 à 3,6 m³/h Hauteur manométrique: 4 à 6,9 m CE 3 courbes de fonctionnement avec chacune 3 vitesses: <ul style="list-style-type: none"> - Pression différentielle proportionnelle - Pression différentielle constante - Vitesse constante Classe de protection: IP X5
Thermomètre axial	7ACFH0869		<ul style="list-style-type: none"> Thermomètre axial

Airwell

Just feel well

