



Pompe à chaleur  
Triple service

# HOME+ POMPE À CHALEUR MONOBLOC INTÉRIEUR



Ballon ECS inclus

Airwell

A++

Fabriqué  
en  
France

Compatible  
RT  
2012  
MODE CHAUD  
SEUL

## LE + « DÉVELOPPEMENT DURABLE »

→ Classe énergétique élevée A++

## LE + « UTILISATEUR »

- Pas d'unité extérieure !
- Compatible avec tous les émetteurs
- Grande souplesse d'utilisation
- Idéal en remplacement de chaudière fioul ou gaz
- Ballon d'eau chaude intégré

## LE + « INSTALLATEUR »

- Maintien de puissance même par temps froid
- Monobloc intérieur facile d'entretien

## LE + « TECHNOLOGIE »

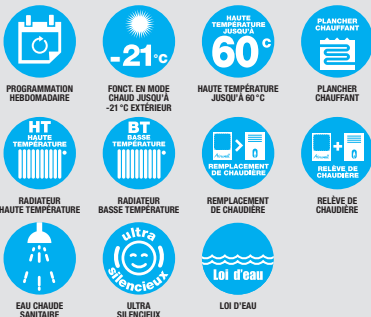
- Fonctionnement jusqu'à -20°C à l'extérieur
- Pas d'unité extérieure

Maintien de puissance  
Même par temps froid !

## + PRODUITS

- Pas d'unité extérieure
- Pas de manipulation de fluide frigorigène
- Ballon d'eau chaude inclus (200L)
- Finition aluminium

## CARACTÉRISTIQUES



Airwell  
Just feel well



## DONNÉES TECHNIQUES HOME+

Modèle			AW-HOME+ -4 kW-H11	AW-HOME+ -6 kW-H11	AW-HOME+ -9 kW-H11
Code			7HP061045	7HP061046	7HP061047
Phase			Monophasé	Monophasé	Monophasé
<b>MODE CHAUFFAGE</b>					
Air +7°C Eau 30/35°C	Puissance calorifique	kW	4,20	6,15	9,54
	Puissance absorbée	kW	1,00	1,41	2,16
	<b>COP</b>		<b>4,20</b>	<b>4,35</b>	<b>4,41</b>
Air +7°C Eau 40/45°C	Puissance calorifique	kW	4,06	5,94	9,28
	Puissance absorbée	kW	1,29	1,86	2,90
	<b>COP</b>		<b>3,15</b>	<b>3,20</b>	<b>3,19</b>
Air +7°C Eau 47/55°C	Puissance calorifique	kW	3,95	5,77	8,65
	Puissance absorbée	kW	1,60	2,35	3,50
	<b>COP</b>		<b>2,47</b>	<b>2,46</b>	<b>2,47</b>
Air -7°C Eau 30/35°C	Puissance calorifique	kW	4,08	5,95	9,35
	Puissance absorbée	kW	1,30	1,89	2,70
	<b>COP</b>		<b>3,14</b>	<b>3,15</b>	<b>3,46</b>
<b>MODE REFROIDISSEMENT</b>					
Air +7°C Eau intérieur/extérieur 12/7°C	Puissance frigorifique	kW	3,10	4,60	6,90
	Puissance absorbée	kW	1,01	1,50	2,25
	<b>EER</b>		<b>3,06</b>	<b>3,07</b>	<b>3,06</b>
Air +7°C Eau intérieur/extérieur 23/18°C	Puissance frigorifique	kW	5,40	8,10	12,15
	Puissance absorbée	kW	1,03	1,45	2,17
	<b>EER</b>		<b>5,26</b>	<b>5,60</b>	<b>5,59</b>
<b>PERFORMANCES</b>					
Label énergétique	Sortie d'eau à 35°C	ηs/classe	144 / A++	146 / A++	149 / A++
	Sortie d'eau à 55°C	ηs/classe	112 / A+	113 / A+	115 / A+
SCOP (Climat tempéré)	Sortie d'eau à 35°C		3,76	3,80	3,85
	Sortie d'eau à 55°C		2,20	2,21	2,23
SEER (Climat tempéré)	Sortie d'eau à 7°C		3,55	3,60	3,55
	Sortie d'eau à 18°C		5,80	5,90	5,95
Plage de fonctionnement	Refroidissement	°C	20 / 35	20 / 35	20 / 35
	Chauffage	°C	-21 / 20	-21 / 20	-21 / 20
	ECS	°C	-21 / 35	-21 / 35	-21 / 35
Plage de température sortie d'eau	Refroidissement	°C	7 / 25	7 / 25	7 / 25
	Chauffage	°C	20 / 60	20 / 60	20 / 60
	ECS	°C	30 / 55 (-21)	30 / 55 (-21)	30 / 55 (-21)
Niveaux sonores (Intérieur / Extérieur)		dB(A)	59 / 67,5	57,1 / 65,8	57,5 / 66,0
<b>ALIMENTATION</b>					
Résistance électrique d'appoint (en standard)		kW	3,00	3,00	3,00
Phase/Tension/Fréquence			1P/230V/50Hz	1P/230V/50Hz	1P/230V/50Hz
Protection électrique (inclus)		A	16	16	16
<b>INSTALLATIONS ET AUTRES</b>					
Débit d'air		m³/h	1500	2400	3500
<b>Réfrigérant</b>		<b>Type/PRP</b>	<b>R410A/2088</b>		
Dimensions	PAC (LxPxH)	mm	603x645x2300	760x695x2300	904x690x1580
	Ballon ESC (Ø x H)	mm	intégré	intégré	620x1100
Dimensions de l'emballage (LxPxH)	PAC	mm	1000x850x1800	1000x850x1800	1000x850x1720
	Grille + plénum	mm	intégré	intégré	1200x1000x650
	Ballon ESC	mm	1200x800x1250	1200x800x1250	1200x800x1250
Poids net/Poids avec l'emballage	PAC + grille + plénum	kg	180/195	220/235	280/295 (PAC) 45/60 (grille + plénum)
	Ballon ESC	kg	60/75	70/85	70/85

# Airwell

Just feel well

## ACCESSOIRES TOUTES GAMMES

RÉFÉRENCE	DÉNOMINATION	FONCTION
(inclus)	Filtre à eau ⓘ	Protéger la pompe à chaleur de l'embouage et préserver un échange thermique optimal.
7ACFH0663	Ballon tampon de 140 L	Préserve la pompe à chaleur des courts cycles nuisibles à la durée de vie des compresseurs et améliore le fonctionnement durant les phases de dégivrage.
 7ACFH0666	Pot de décantation (pot à boues) ⓘ	Protéger la pompe à chaleur de l'embouage et préserver un échange thermique optimal.
 7ACTL0510	Pieds support amortisseur (paire) ⓘ Longueur: 1 000 mm	Obligatoire pour une installation professionnelle.

ⓘ Accessoire obligatoire.

## ACCESSOIRE HOME+

RÉFÉRENCE	DÉNOMINATION	FONCTION
7ACEL17682	Thermostat filaire bus	Thermostat Carel programmable / réversible.