



Vitesse fixe
Froid seul

GCAO

GROUPE DE CONDENSATION À EAU

Solution
unique

Sans unité
extérieure



RC08A incluse
avec HHF et CAF



RCWE incluse
avec DAF

+ PRODUITS

- Télécommande RC08A incluse avec HHF et CAF
- Télécommande RCWE incluse avec DAF
- Solution sans unité extérieure
- Split
- Design compact
- Large gamme d'unités intérieures

CARACTÉRISTIQUES

QUALITÉ DE L'AIR :



NETTOYAGE/
SÈCHAGE
AUTOMATIQUE

FONCTIONS INSTALLATEURS :



MODE NUIT



RESTART

DÉMARRAGE
AUTOMATIQUE



VEROULLAGE
DES TOUCHES

LE + « DÉVELOPPEMENT DURABLE »

→ Consommation d'eau réduite, grâce à la vanne pressostatique

LE + « UTILISATEUR »

→ Solution idéale pour bâtiment historique (split)

LE + « INSTALLATEUR »

→ Technologie éprouvée, facilité d'installation

LE + « TECHNOLOGIE »

→ Compatible sur boucle d'eau et eau de ville

COMPATIBLE
AVEC

MURAL HHF

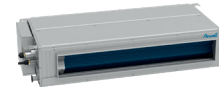


CASSETTE CAF



+ adaptateur

GAINABLE MOYENNE
PRESSION DAF



+ adaptateur

OPTIONS

Accessoire	Code	Photo	Fonction
Adaptateur nécessaire pour CAF/DAF	7ACEL1746		Adaptateur électronique entre les unités intérieures CAF/DAF et l'unité GCAO.

Airwell
Just feel well

DONNÉES TECHNIQUES GCAO

Unité extérieure		GCAO 9N	GCAO 12N	GCAO 18N	GCAO 24N
REFROIDISSEMENT					
Puissance nominale	kW	2,70	3,65	5,85	6,37
Puissance absorbée nominale	kW	0,68	0,94	1,34	1,90
EER/Classe énergétique		4,19/A	3,88/B	4,37/A	3,76/B
Limites de fonctionnement temp. intérieure	°C	17°/32° Bulbe sec			
Température d'entrée d'eau	°C	10°/45°			
GROUPE DE CONDENSATION À EAU					
Puissance acoustique à 1 m	dB(A)	49	49	51	53
Débit d'eau perdue à + 15 °C	l/h	120	160	250	320
Débit d'eau recyclée 30/35 °C	l/h	600	850	1 250	1 550
Type de compresseur		Rotatif	Rotatif	Rotatif	Rotatif
Tube connexion hydraulique	pouces	3/4"	3/4"	3/4"	3/4"
Dimensions (LxHxP)	mm	625x473x360	625x473x360	625x473x360	625x473x360
Poids	kg	41	45	50	56
Code		7SP101040	7SP101041	7SP101045	7SP101044
LIAISONS FRIGORIFIQUES					
Diamètre tube gaz	pouces	3/8"	1/2" *	1/2"	1/2"
Diamètre tube liquide	pouces	1/4"	1/4"	1/4"	1/4"
Longueur max.	m	25	25	25	25
Dénivelé max.	m	15	15	15	15
UNITÉ INTÉRIEURE					
Phase/Tension/Fréquence		1P/230V/50Hz			
Côté d'alimentation		Intérieur	Intérieur	Intérieur	Intérieur
Câble d'alimentation	mm²	3x1,5	3x1,5	3x1,5	3x2,5
Protection électrique	A	10	10	10	16
Liaisons électriques	mm²	3x1,5	3x1,5	3x1,5	4x2,5
Réfrigérant/PRP		R410A/2088	R410A/2088	R410A/2088	R410A/2088
Charge	kg	0,49	0,57	0,73	1,16

Unité intérieure murale		AWSI-HHF009-N11*	AWSI-HHF012-N11	AWSI-HHF018-N11	AWSI-HHF024-N11
Pression acoustique à 1 m (TPV/PV/MV/GV)	dB(A)	32/35/37/40	32/35/38/41	35/39/42/45	38/41/44/47
Puissance acoustique (TPV/PV/MV/GV)	dB(A)	42/45/47/50	42/45/48/51	45/49/52/55	48/51/54/57
Débit d'air (TPV/PV/MV/GV)	m³/h	310/340/370/400	350/420/500/550	550/650/780/850	550/650/780/850
Dimensions (LxHxP)	mm	730x255x174	790x265x177	940x298x200	940x298x200
Poids	kg	8	9	13	13
Code unité intérieure		7SP022856	7SP022857	7SP022858	7SP022859

Unité intérieure cassette		AWSI-CAF012-N11**	AWSI-CAF012-N11	AWSI-CAF018-N11	AWSI-CAF024-N11
Pression acoustique à 1 m (PV/MV/GV)	dB(A)	38/40/42	38/40/42	46/47/49	46/47/48
Puissance acoustique (PV/MV/GV)	dB(A)	48/50/52	48/50/52	56/57/59	56/57/58
Débit d'air (PV/MV/GV)	m³/h	420/490/560	420/490/560	620/650/690	1230/1280/1340
Dimensions (LxHxP)	mm	665x240x595	665x240x595	665x240x595	840x240x840
Dimensions de la façade (LxHxP)	mm	670x50x670	670x50x670	670x50x670	950x60x950
Poids	kg	19,5	19,5	20	27
Code unité intérieure		7SP042257	7SP042257	7SP042252	7SP042253
Code façade		7ACVF0567	7ACVF0567	7ACVF0567	7ACVF0555
Adaptateur électronique entre les unités intérieures CAF et l'unité GCAO	Code	7ACEL1746	7ACEL1746	7ACEL1746	7ACEL1746
Télécommande infrarouge RC08A	Code	include			
Télécommande filaire RCW23	Code	en option			

Unité intérieure gainable		AWSI-DAF012-N11**	AWSI-DAF012-N11	AWSI-DAF018-N11	AWSI-DAF024-N11
Pression acoustique à 1 m (PV/MV/GV)	dB(A)	29/30/33	29/30/33	32/34/38	44/45/46
Puissance acoustique (PV/MV/GV)	dB(A)	39/40/43	39/40/43	42/44/48	54/55/56
Débit d'air (PV/MV/GV)	m³/h	520/560/660	520/560/660	810/920/1070	1190/1270/1330
Pression statique externe	Pa	25	25	25	37
Dimensions (LxHxP)	mm	1015x275x720	1015x275x720	1260x270x555	1260x270x555
Poids	kg	31	31	33	34
Code unité intérieure		7SP032177	7SP032177	7SP032171	7SP032172
Adaptateur électronique entre les unités intérieures DAF et l'unité GCAO	Code	7ACEL1746	7ACEL1746	7ACEL1746	7ACEL1746
Télécommande filaire RCWE	Code	include	-	-	-
Télécommande filaire RCW23	Code	-	include	include	include
Télécommande infrarouge RC08A	Code	en option			

* Pour connecter un HHF 12, un raccord flare: 1/2" Femelle x 3/8" mâle est nécessaire.

** CAF/DAF 12 compatible avec GCAO 9.