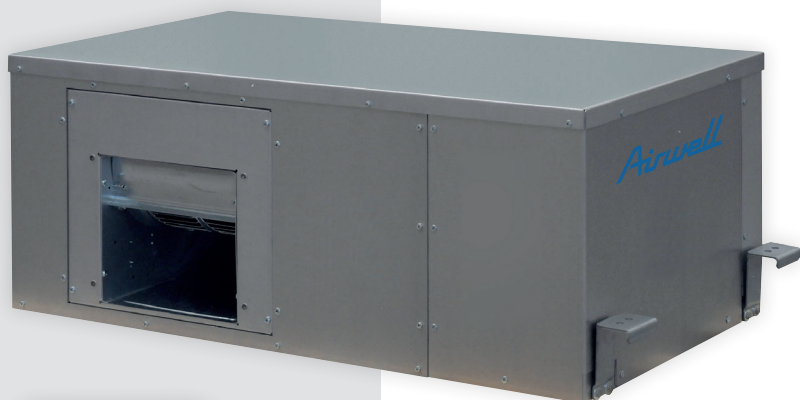




Vitesse fixe
Réversible

DFO 5 À 17 POMPE À CHALEUR SUR BOUCLE D'EAU



Télécommande
incluse

+ PRODUITS

- Télécommande incluse
- Solution sans unité extérieure
- Monobloc
- Design compact
- Large gamme de puissance
- Thermostat inclus

CARACTÉRISTIQUES

TECHNOLOGIE :



DÉFENDEUR
ÉLECTRONIQUE

LE + « DÉVELOPPEMENT DURABLE »

- Consommation d'eau réduite, grâce à la vanne modulante intégrée
- Haute efficacité

LE + « UTILISATEUR »

- Classification au feu : M0 (compatible ERP)

LE + « INSTALLATEUR »

- Sortie alarme pour report défaut

LE + « TECHNOLOGIE »

- Sondes de température intégrées pour une optimisation de la consommation

DONNÉES TECHNIQUES DFO 5 À 17

| Unité intérieure | | AW-DF0005-H11 | AW-DF0009-H11 | AW-DF0017-H11 |
|--|-------|---------------|---------------|---------------|
| Code | | 70G091075 | 70G091076 | 70G091077 |
| Phase | | Monophasé | Monophasé | Monophasé |
| REFROIDISSEMENT | | | | |
| Puissance nominale ⁽¹⁾ | kW | 2,26 | 3,16 | 4,16 |
| Puissance sensible | kW | 1,91 | 2,75 | 3,50 |
| Puissance absorbée totale | kW | 0,54 | 0,74 | 0,92 |
| EER | | 4,22 | 4,28 | 4,51 |
| CHAUFFAGE - AIR À 20°C - EAU À 20°C | | | | |
| Puissance nominale ⁽²⁾ | kW | 2,76 | 3,85 | 4,92 |
| Puissance absorbée totale | kW | 0,55 | 0,77 | 1,06 |
| COP | | 4,99 | 4,97 | 4,66 |
| CHAUFFAGE - AIR À 20°C - EAU À 15°C | | | | |
| Puissance nominale ⁽³⁾ | kW | 2,46 | 3,33 | 4,42 |
| Puissance absorbée totale | kW | 0,55 | 0,73 | 1,02 |
| COP | | 4,42 | 4,47 | 4,30 |
| UNITÉ INTÉRIEURE | | | | |
| Pression acoustique à 1 m | dB(A) | 33 | 34 | 35 |
| Nombre de compresseurs | nb | 1 | 1 | 1 |
| Type de compresseur | | | Rotatif | |
| Débit d'air | m³/h | 533 | 612 | 800 |
| Type de ventilateur | | | Centrifuge | |
| Nombre de ventilateurs | nb | 1 | 1 | 1 |
| Pression statique externe | Pa | 40 (0-80) | 40 (0-80) | 40 (0-80) |
| Débit d'entrée d'eau ⁽⁴⁾ | l/s | 0,13 | 0,18 | 0,24 |
| Dimension (LxHxP) | mm | 1034x361x513 | 1034x361x513 | 1034x386x513 |
| Poids net/Poids avec l'emballage | kg | 71/81 | 74/84 | 82/92 |
| ALIMENTATION | | | | |
| Phase/Tension/Fréquence | | 1P/230V/50Hz | 1P/230V/50Hz | 1P/230V/50Hz |
| DONNÉES ERP⁽⁵⁾ | | | | |
| SEER | | 3,75 | 3,90 | 4,18 |
| SCOP | | 3,41 | 3,63 | 4,05 |
| LIAISONS FRIGORIFIQUES | | | | |
| Réfrigérant/PRP | | R410A/2088 | R410A/2088 | R410A/2088 |
| Charge | kg | 0,47 | 0,64 | 1,3 |

(1) Air ambiant à 27°C BS/19°C BH. Température d'entrée/sortie d'eau de l'échangeur 30°C/35°C.

(2) Air ambiant à 20°C BS. Température d'entrée d'eau de l'échangeur 20°C. La température de sortie d'eau de l'échangeur est obtenue en fonction du débit d'eau de refroidissement.

(3) Air ambiant à 20°C BS. Température d'entrée d'eau de l'échangeur 15°C. La température de sortie d'eau de l'échangeur est obtenue en fonction du débit d'eau de refroidissement.

(4) Débit d'eau calculé en fonction des performances de refroidissement.

(5) Données calculées selon EN14825: 2016.

Airwell
Just feel well



Vitesse fixe
Réversible

DFO 21 À 101 POMPE À CHALEUR SUR BOUCLE D'EAU



Télécommande
incluse

+ PRODUITS

- Télécommande incluse
- Solution sans unité extérieure
- Monobloc
- Design compact
- Large gamme de puissance

LE + « DÉVELOPPEMENT DURABLE »

- Consommation d'eau réduite, grâce à la vanne modulante intégrée
- Haute efficacité

LE + « UTILISATEUR »

- Classification au feu : M0 (compatible ERP)

LE + « INSTALLATEUR »

- Sortie alarme pour report défaut

LE + « TECHNOLOGIE »

- Sondes de température intégrées pour une optimisation de la consommation

DONNÉES TECHNIQUES DFO 21 À 101

| Unité intérieure | | AW-DF0021- H11 | AW-DF0031- H11 | AW-DF0051- H11 | AW-DF0071- H13 | AW-DF0101- H13 |
|--|-------|-------------------|-------------------|-------------------|-------------------|-------------------|
| Code | | 70G091078 | 70G091079 | 70G091081 | 70G091082 | 70G091084 |
| Phase | | Monophasé | Monophasé | Monophasé | Triphasé | Triphasé |
| REFROIDISSEMENT | | | | | | |
| Puissance nominale ⁽¹⁾ | kW | 4,56 | 8,08 | 10,60 | 16,90 | 25,00 |
| Puissance sensible | kW | 3,74 | 6,44 | 8,84 | 13,90 | 20,00 |
| Puissance absorbée totale | kW | 1,30 | 2,07 | 3,04 | 4,15 | 5,85 |
| EER | | 3,52 | 3,90 | 3,53 | 4,07 | 4,27 |
| CHAUFFAGE | | | | | | |
| Puissance nominale ⁽²⁾ | kW | 7,55 | 10,30 | 14,40 | 23,10 | 33,20 |
| Puissance absorbée totale | kW | 1,75 | 2,39 | 3,35 | 5,23 | 7,21 |
| COP | | 4,30 | 4,31 | 4,30 | 4,41 | 4,60 |
| UNITÉ INTÉRIEURE | | | | | | |
| Pression acoustique à 1m ⁽³⁾ | dB(A) | 42 | 42 | 44 | 45 | 45 |
| Nb de compresseurs | nb | 1 | 1 | 1 | 1 | 1 |
| Type de compresseur | | Rotatif | Rotatif | Rotatif | Scroll | Scroll |
| Débit d'air | m³/h | 1000 | 1500 | 2800 | 3800 | 4900 |
| Type de ventilateur | | Centrifuge | | | | |
| Nombre de ventilateurs | nb | 1 | 1 | 1 | 1 | 1 |
| Pression statique externe ⁽⁴⁾ | Pa | 250 | 270 | 290 | 310 | 220 |
| Débit d'entrée d'eau | l/s | 0,27 | 0,47 | 0,64 | 1,00 | 1,47 |
| Dimension (LxHxP) | mm | 962x490x692 | 962x490x692 | 1167x590x802 | 1167x590x802 | 1467x705x927 |
| Poids net/Poids avec l'emballage | kg | 98/102 | 103/107 | 138/143 | 151/156 | 200/225 |
| ALIMENTATION | | | | | | |
| Phase/Tension/Fréquence | | 1P/230V/50Hz | 1P/230V/50Hz | 1P/230V/50Hz | 3P/400V/50Hz/N | 3P/400V/50Hz/N |
| DONNÉES ERP⁽⁵⁾ | | | | | | |
| SEER | | 3,28 | 3,93 | 3,57 | 4,23 | 4,47 |
| SCOP | | 3,81 | 3,82 | 3,81 | 3,91 | 4,08 |
| LIAISONS FRIGORIFIQUES | | | | | | |
| Réfrigérant/PRP | | R410A/2088 | | | | |
| Charge | kg | 0,70 | 0,95 | 1,10 | 1,30 | 3,20 |

(1) Air ambiant à 27°C BS/19°C BH. Température d'entrée/sortie d'eau de l'échangeur 30°C/35°C.

(2) Air ambiant à 20°C BS. Température d'entrée d'eau de l'échangeur 20°C. La température de sortie d'eau de l'échangeur est obtenue en fonction du débit d'eau de refroidissement.

(3) Les niveaux sonores se réfèrent aux unités en conditions nominales avec une vitesse de ventilation moyenne.

(4) Pression statique disponible avec ventilation en vitesse standard et filtre propre.

(5) Données calculées selon EN14825 : 2016.