



DC Inverter  
Réversible



# CDM CASSETTE 360°



CDM 012-018



600x600 et 900x900

CDM 024-048



RC08C  
incluse

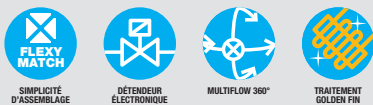


## + PRODUITS

- Télécommande RC08C incluse
- Design compact
- Sortie alarme et contact sec
- Soufflage à 360° avec coins arrondis
- Compatible multisplit
- Compatible R32/R410A
- Voie de soufflage auxiliaire et apport d'air neuf

## CARACTÉRISTIQUES

### TECHNOLOGIE :



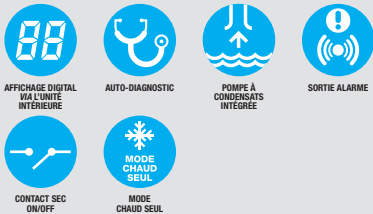
### QUALITÉ DE L'AIR :



### FONCTIONS UTILISATEURS :



### FONCTIONS INSTALLATEURS :



### LE + « DÉVELOPPEMENT DURABLE »

→ Classe énergétique élevée A++ (mode froid) / A+ (mode chaud)

### LE + « UTILISATEUR »

→ Diffusion du flux d'air homogène dans la pièce pour un meilleur confort  
→ Confort d'utilisation ("I Feel" en option)

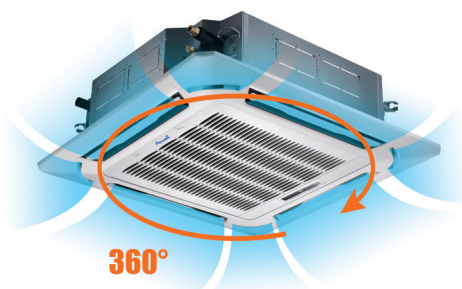
### LE + « INSTALLATEUR »

→ Adapté aux pièces avec faible encombrement  
→ Lecture des paramètres sur l'unité intérieure

### LE + « TECHNOLOGIE »

→ Haute résistance à la corrosion avec le Golden Fin  
→ Détendeur électronique

### FLUX À 360° AVEC LES COINS ARRONDIS



## OPTIONS

Accessoire	Code	Photo	Fonction
Télécommande filaire RCW11	7ACEL1774		Programmation hebdomadaire, mode, vitesse de ventilateur, minuterie Marche/Arrêt, fonction "I Feel", température.
Centrale de commande RCW21	7ACEL1777		Centrale de commande. Contrôle jusqu'à 64 unités intérieures avec les codes défauts de réglage individuel, contact sec Marche/Arrêt, mémorisation de la dernière opération.
Passerelle GTC	7ACEL1708	 <b>GTC</b>	1024 unités max. peuvent être connectées (16 passerelles).
Service de l'outil de tests	7ACEL1710	 <b>+</b>	Capacité à afficher les paramètres du système, l'historique, les codes défauts et le réglage des paramètres.

## CERTIFICATION

AIRWELL participe au programme AC1 de ECP.  
Vérifier la validité du certificat sur :  
[www.eurovent-certification.com](http://www.eurovent-certification.com)



Les modèles avec \* ne sont pas certifiés Eurovent

# DONNÉES TECHNIQUES CDM

Uniquement configuration multisplit

Unité intérieure		AW-CDM009X-N91*	AW-CDM012-N91	AW-CDM018-N91	AW-CDM024-N91	AW-CDM036-N91	AW-CDM036-N91	AW-CDM048-N91*
Unité extérieure R32		-	AW-YDFA012-H91	AW-YDFA018-H91	AW-YDFA024-H91	AW-YDFA036-H91	AW-YDFA036-H93	AW-YDFA048-H93
Phase		Monophasé	Monophasé	Monophasé	Monophasé	Monophasé	Triphasé	Triphasé
<b>REFROIDISSEMENT</b>								
Puissance nominale (min./max.)	kW	2,6 (0,8-3,3)	3,52 (1,52-5,38)	5,28 (2,9-5,45)	7,03 (2,23-8,21)	10,55 (2,64-12,02)	10,55 (2,64-12,02)	14,00 (4,76-14,58)
Pdesignn	kW		3,50	5,30	7,00	10,50	10,50	14,00
Puissance absorbée nominale	kW		0,85	1,63	2,19	3,75	3,95	5,13
SEER/Classe énergétique			6,4/A++	6,1/A++	6,1/A++	6,1/A++	6,1/A++	6,1/A++
Limites de fonctionnement	°C	-15°/50° Bulbe sec						
<b>CHAUFFAGE</b>								
Puissance nominale (min./max.)	kW	2,9 (0,85-3,7)	4,4 (1,03-5,57)	5,42 (2,37-6,1)	7,62 (2,43-8,65)	11,14 (2,93-13,19)	11,14 (2,93-13,19)	16,1 (3,93-16,77)
Pdesignn (climat tempéré)	kW		3,10	4,20	5,40	8,80	8,10	11,20
Pdesignn (climat chaud)	kW		3,50	5,30	5,90	10,50	10,50	12,20
Puissance absorbée nominale	kW		1,10	1,46	2,05	2,96	3,00	5,05
SCOP/Classe énergétique (climat tempéré)			4,0/A+	4,0/A+	4,0/A+	4,0/A+	4,0/A+	4,0/A+
SCOP/Classe énergétique (climat chaud)			5,1/A+++	5,1/A+++	5,1/A+++	5,1/A+++	5,1/A+++	5,1/A+++
Limites de fonctionnement	°C	-15°/24° Bulbe sec						
Puissance à -10 °C	kW		3,91	4,43	5,93	9,11	9,88	11,33
Puissance à -15 °C	kW		3,66	4,15	5,56	8,53	9,25	10,61
<b>UNITÉ INTÉRIEURE</b>								
Pression acoustique à 1 m (PV/MV/GV)	dB(A)	31/34/39	33/36/41	35/39/42	40/43/47	46/49/52	46/49/52	49/50/52
Puissance acoustique	dB(A)	54	56	56	59	61	62	65
Débit d'air (PV/MV/GV)	m³/h	400/504/580	416/504/617	540/625/720	1032/1200/1378	1438/1620/1775	1438/1620/1775	1381/1568/1715
Déshumidification	l/h	1,2	1,5	2	3	3,8	4,5	5,5
Dimensions de l'unité (LxHxP)	mm	570x260x570	570x260x570	570x260x570	840x245x840	840x245x840	840x245x840	840x287x840
Dimensions de l'emballage (LxHxP)	mm	662x317x662	662x317x662	662x317x662	900x265x900	900x265x900	900x265x900	900x292x900
Poids net/Poids avec l'emballage	kg	14,5/17,3	16,2/21,4	16,2/21,4	24/28	27,5/31	27,5/31	29/32,7
Code		7SP042261X	7SP042262	7SP042263	7SP042264	7SP042265	7SP042265	7SP042266
<b>FAÇADE</b>								
Dimensions de l'unité (LxHxP)	mm	647x50x647	647x50x647	647x50x647	950x55x950	950x55x950	950x55x950	950x55x950
Dimensions de l'emballage (LxHxP)	mm	715x123x715	715x123x715	715x123x715	1035x90x1035	1035x90x1035	1035x90x1035	1035x90x1035
Poids net/Poids avec l'emballage	kg	2,5/4,5	2,5/4,5	2,5/4,5	5/8	5/8	5/8	5/8
Code façade		7ACVF0566	7ACVF0566	7ACVF0566	7ACVF0564	7ACVF0564	7ACVF0564	7ACVF0564
<b>UNITÉ EXTÉRIEURE</b>								
Pression acoustique à 1 m	dB(A)		55	55	62	65	64	66
Puissance acoustique	dB(A)		62	65	66	68	68	72
Débit d'air	m³/h		2000	2000	2700	4000	4000	7500
Type de compresseur			Rotatif DCI	Rotatif DCI	Rotatif DCI	Rotatif DCI	Rotatif DCI	Rotatif DCI
Dimensions de l'unité (LxHxP)	mm		800x554x333	800x554x333	845x702x363	946x810x410	946x810x410	952x1333x415
Dimensions de l'emballage (LxHxP)	mm		920x615x390	920x615x390	965x765x395	1090x875x500	1090x875x500	1095x1480x495
Poids net/Poids avec l'emballage	kg		34,7/37,5	33,7/36,6	49,4/52,8	66,8/73,4	81,5/87,0	106,7/119,9
Code			7SP063050	7SP063051	7SP063052	7SP063053	7SP063054	7SP063055
<b>ALIMENTATION</b>								
Phase/Tension/Fréquence		1P/230V/50Hz	1P/230V/50Hz	1P/230V/50Hz	1P/230V/50Hz	1P/230V/50Hz	3P/400V/50Hz	3P/400V/50Hz
Côté d'alimentation			Extérieur	Extérieur	Int. & Ext.	Int. & Ext.	Int. & Ext.	Int. & Ext.
Câble d'alimentation	mm²		3x1,5	3x2,5	3x1,5+3x2,5	3x1,5+3x4	3x1,5+3x4	3x1,5+5x2,5
Protection électrique (courbe D)	A		16	16	10+25	10+30	10+20	10+25
Liaisons électriques	mm²	4x1,0	4x1,5	4x1,5	2x0,5	2x0,5	2x0,5	2x0,5
<b>LIAISONS FRIGORIFIQUES</b>								
Diamètre tube gaz	pouces	3/8"	3/8"	1/2"	5/8"	5/8"	5/8"	5/8"
Diamètre tube liquide	pouces	1/4"	1/4"	1/4"	3/8"	3/8"	3/8"	3/8"
Longueur max.	m		25	30	50	65	65	65
Dénivelé max.	m		10	20	25	30	30	30
Réfrigérant/PRP			R32/675	R32/675	R32/675	R32/675	R32/675	R32/675
Charge (5 m)	kg		0,87	1,15	1,5	2,4	2,4	2,8
Charge additionnelle	g/m		12	12	24	24	24	24
Unité extérieure compatible YMD R410A*		-	AWAU-YMD012-H11	AWAU-YMD018-H11	AWAU-YMD024-H11	AWAU-YMD036-H11	AWAU-YMD036-H13	AWAU-YMD048-H13
Code		-	7SP062970	7SP062972	7SP062893	7SP062895	7SP062896	7SP062899

\* Données techniques spécifiques - Voir documentation R410A.

## COMBINAISONS

Unité intérieure	Compatible avec unité extérieure	
	Monosplit	Multisplit
<b>Cassette</b>  CDM 9X 		YDZC 
CDM 12 & 18 	YDFA 	YDZC 
<b>Cassette</b>  CDM 24 & 36 		YDFA 
CDM 48 		YDFA 