

Pompes à chaleur
Mode Froid & Chaud

PAC BT POMPE À CHALEUR MONOBLOC BASSE TEMPÉRATURE

Pompes à chaleur air/eau



COP jusqu'à 4,72

EER jusqu'à 4,55



+ PRODUITS

- Solution réversible.
- Pas de manipulation de fluide frigorigène.
- Haute efficacité: 178,3% ηs.



(incluse)

CARACTÉRISTIQUES



AVEC UNE MISE EN SERVICE PAR LES STATIONS TECHNIQUES AGRÉÉES AIRWELL, ACCÉDEZ À L'EXTENSION DE GARANTIE AIRWELL:

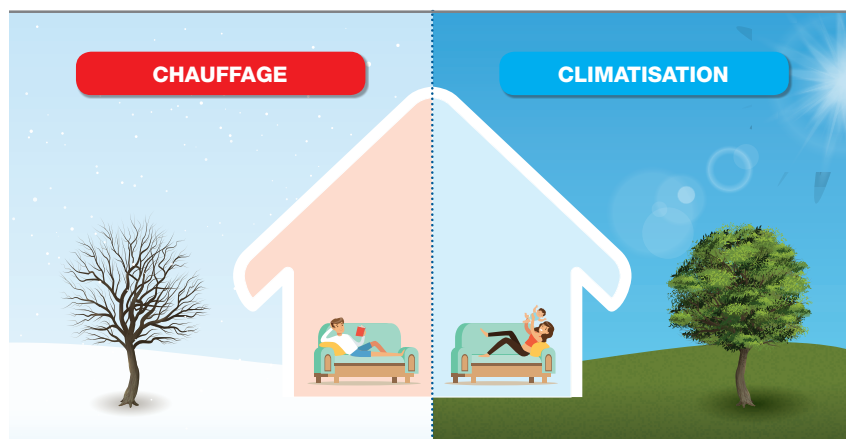
- **1 an** main-d'œuvre,
- **3 ans** pièces,
- **5 ans** compresseur.



PAC BT 5-7-9 kW

PAC BT 10-12-14-16 kW

- Compatible avec plusieurs émetteurs: planchers chauffants, radiateurs, ventilos-convecteurs...
- Solution "Plug & Play" en remplacement des anciennes PAC monoblocs.
- Compact: faible emprise au sol.
- Éléments de sécurité inclus (soupape de sécurité, vase d'expansion).
- Hautes performances: COP jusqu'à 4,72 et EER jusqu'à 4,55.
- Résistance d'appoint électrique incluse (selon modèles - non inclus sur les tailles 5, 7 et 9).
- Large écran de contrôle intégré sur le produit (statut, diagnostic...).
- Durabilité: traitement haute protection sur les cartes électroniques.



DONNÉES TECHNIQUES PAC BT MONOBLOC - MONOPHASÉ

Modèle		AWHW-PAC-BT-MB-5KW-H11	AWHW-PAC-BT-MB-7KW-H11	AWHW-PAC-BT-MB-9KW-H11	AWHW-PAC-BT-MB-10KW-H11	AWHW-PAC-BT-MB-12KW-H11	AWHW-PAC-BT-MB-14KW-H11	AWHW-PAC-BT-MB-16KW-H11		
Code		7HP061015	7HP061016	7HP061017	7HP061018	7HP061019	7HP061020	7HP061021		
Phase		Monophasé	Monophasé	Monophasé	Monophasé	Monophasé	Monophasé	Monophasé		
MODE CHAUFFAGE										
Air+7°C Eau 30/35°C	Puissance calorifique	kW	4,58	6,55	8,64	10,43	12,17	14,76	16,33	
	Puissance absorbée	kW	0,97	1,45	2,01	2,28	2,73	3,40	3,90	
	COP		4,72	4,52	4,30	4,57	4,46	4,34	4,19	
Air+7°C Eau 40/45°C	Puissance calorifique	kW	4,67	6,69	9,19	10,17	12,58	14,08	16,12	
	Puissance absorbée	kW	1,43	2,05	2,63	3,08	3,86	4,47	5,22	
	COP		3,27	3,26	3,49	3,30	3,26	3,15	3,09	
Air+7°C Eau 47/55°C	Puissance calorifique	kW	4,76	6,24	9,35	8,89	10,55	11,64	13,43	
	Puissance absorbée	kW	1,88	2,39	3,28	3,38	3,84	4,38	5,22	
	COP		2,53	2,61	2,85	2,63	2,75	2,66	2,57	
Air-7°C Eau 30/35°C	Puissance calorifique	kW	3,80	5,00	6,20	7,90	9,50	11,10	12,30	
	Puissance absorbée	kW	1,40	2,00	2,60	3,20	3,80	4,40	5,00	
	COP		2,63	2,49	2,39	2,50	2,50	2,54	2,46	
MODE REFRIGERISSEMENT										
Air 35°C Eau intérieur 12°C/ extérieur +7°C	Puissance frigorifique	kW	4,55	6,71	8,06	10,44	12,21	12,95	13,72	
	Puissance absorbée	kW	1,55	2,57	3,51	3,28	4,17	4,53	5,16	
	EER		2,94	2,61	2,30	3,18	2,93	2,86	2,66	
Air 35°C Eau intérieur 23°C/ extérieur 18°C	Puissance frigorifique	kW	4,55	6,45	8,35	10,25	12,19	14,61	14,82	
	Puissance absorbée	kW	1,00	1,47	2,10	2,06	2,65	3,32	3,66	
	EER		4,55	4,40	3,97	4,98	4,60	4,40	4,05	
PERFORMANCES										
Label énergétique	Sortie d'eau à 35°C	ηs/ classe	175,9%/A++	178,3%/A++	163,3%/A++	161,7%/A++	165,6%/A++	172,7%/A++	167,5%/A++	
	Sortie d'eau à 55°C	ηs/ classe	125,7%/A++	125,7%/A++	127,1%/A++	129,3%/A++	129,3%/A++	128,5%/A++	125,1%/A++	
SCOP (climat tempéré)	Sortie d'eau à 35°C		4,47	4,53	4,16	4,12	4,21	4,39	4,26	
	Sortie d'eau à 55°C		3,22	3,22	3,25	3,31	3,31	3,29	3,20	
SEER (climat tempéré)	Sortie d'eau à +7°C		4,61	4,75	4,52	5,24	5,34	4,86	4,34	
	Sortie d'eau à 18°C		5,90	5,74	5,69	6,22	6,64	6,18	5,88	
Niveaux sonores	Chauffage/ Refrigerissement	dB(A)	61/64	65/66	68/67	66/64	67/67	71/70	71/70	
			Mode refroidissement			Mode chauffage		Mode Eau Chaude Sanitaire		
Plage de fonctionnement	°C		-5°/46°			-20°/35°		-20°/43°		
Plage de température sortie d'eau	°C		5°/25°			25°/60°		40°/60°		
ALIMENTATION										
Résistance électrique d'appoint	Monté en standard	kW	-	-	-	3	3	3	3	
	En option	kW	3	3	3	4,5	4,5	4,5	4,5	
	Nombre d'étages de puissance		1	1	1	2	2	2	2	
Phase/Tension/Fréquence			1P/220-240V/50Hz							
Protection électrique	A	25	25	25	40	40	40	40		
INSTALLATIONS ET AUTRES										
Débit d'air		m³/h	3050	3050	3050	6150	6150	6150	6150	
Réfrigérant	Type/PRP		R410A/2088							
	Charge	kg	2,4	2,4	2,4	3,6	3,6	3,6	3,6	
Dimensions de l'unité (LxHxP)		mm	1210x945x402				1404x1414x405			
Dimensions de l'emballage (LxHxP)		mm	1500x1140x450				1475x1580x440			
Poids net/Poids avec l'emballage		kg	99/117				162/183			
Diamètre tube liquide		pouces	1" Femelle BSP				1-1/4" Femelle BSP			
Débit d'eau nominal		m³/h	0,857	1,200	1,540	1,714	2,060	2,400	2,740	
Débit d'eau minimum		m³/h	0,686	0,960	1,232	1,371	1,648	1,920	2,192	
Débit d'eau maximum		m³/h	1,028	1,440	1,848	2,057	2,472	2,880	3,288	


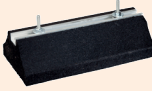
Données selon norme EN 14511:2013.

DONNÉES TECHNIQUES PAC BT MONOBLOC - TRIPHASÉ

Modèle			AWHW-PAC-BT-MB-12KW-H13	AWHW-PAC-BT-MB-14KW-H13	AWHW-PAC-BT-MB-16KW-H13
Code			7HP061022	7HP061023	7HP061024
Phase			Triphasé	Triphasé	Triphasé
MODE CHAUFFAGE					
Air +7°C Eau 30/35°C	Puissance calorifique	kW	12,37	14,10	16,30
	Puissance absorbée	kW	2,76	3,26	3,88
	COP		4,48	4,33	4,20
Air +7°C Eau 40/45°C	Puissance calorifique	kW	12,02	14,11	16,06
	Puissance absorbée	kW	3,72	4,46	5,23
	COP		3,23	3,16	3,07
Air +7°C Eau 47/55°C	Puissance calorifique	kW	12,51	14,41	16,15
	Puissance absorbée	kW	4,43	5,16	5,86
	COP		2,82	2,79	2,76
Air -7°C Eau 30/35°C	Puissance calorifique	kW	10,1	11,7	13
	Puissance absorbée	kW	3,9	4,4	5,1
	COP		2,61	2,65	2,57
MODE REFROIDISSEMENT					
Air 35°C Eau intérieur 12°C/ extérieur +7°C	Puissance frigorifique	kW	12,58	13,80	15,26
	Puissance absorbée	kW	4,32	5,14	6,41
	EER		2,91	2,68	2,38
Air 35°C Eau intérieur 23°C/ extérieur 18°C	Puissance frigorifique	kW	12,64	14,03	15,10
	Puissance absorbée	kW	2,75	3,26	3,78
	EER		4,60	4,30	4,00
PERFORMANCES					
Label énergétique	Sortie d'eau à 35°C	ηs/ classe	174,9%/A++	167,9%/A++	163,6%/A++
	Sortie d'eau à 55°C	ηs/ classe	130,9%/A++	127,9%/A++	125,6%/A++
SCOP (climat tempéré)	Sortie d'eau à 35°C		4,45	4,27	4,17
	Sortie d'eau à 55°C		3,35	3,27	3,22
SEER (climat tempéré)	Sortie d'eau à +7°C		5,02	4,88	4,92
	Sortie d'eau à 18°C		5,78	5,72	5,87
Niveaux sonores	Chauffage/ Refroidissement	dB(A)	68/69	71/70	71/71
			Mode refroidissement	Mode chauffage	Mode Eau Chaud Sanitaire
Plage de fonctionnement		°C	-5/46	-20/35	-20/35
Plage de température sortie d'eau		°C	5/25	25/60	40/60
ALIMENTATION					
Résistance électrique d'appoint	Monté en standard	kW	4,5	4,5	4,5
	Nombre d'étages de puissance		1	1	1
Phase/Tension/Fréquence			3P/380-415V/50Hz		
Protection électrique		A	20	20	20
INSTALLATIONS ET AUTRES					
Débit d'air		m³/h	6150	6150	6150
Réfrigérant	Type/PRP		R410A/2088		
	Charge	kg	3,6	3,6	3,6
Dimensions de l'unité (LxHxP)		mm	1404x1414x405		
Dimensions de l'emballage (LxHxP)		mm	1475x1580x440		
Poids net/Poids avec l'emballage		kg	177/198		
Diamètre tube liquide		pouces	1-1/4" Femelle BSP		
Débit d'eau nominal		m³/h	2,060	2,400	2,740
Débit d'eau minimum		m³/h	1,648	1,920	2,192
Débit d'eau maximum		m³/h	2,472	2,880	3,288



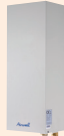
Données selon norme EN 14511:2013.

ACCESSOIRES TOUTES GAMMES

RÉFÉRENCE	DÉNOMINATION	FONCTION
(inclus)	Filtre à eau ⓘ	Protéger la PAC de l'embouage et préserver un échange thermique optimal.
7ACFH0663	Ballon tampon de 140 L	Préserve la PAC des courts cycles nuisibles à la durée de vie des compresseurs et améliore le fonctionnement durant les phases de dégivrage.
 7ACFH0666	Pot de décantation (pot à boues) ⓘ	Protéger la PAC de l'embouage et préserver un échange thermique optimal.
 7ACTL0510	Pieds support amortisseur (paire) ⓘ Longueur: 1 000 mm	Obligatoire pour une installation professionnelle.

ⓘ Accessoire obligatoire.

ACCESSOIRES PAC BT MB

RÉFÉRENCE	DÉNOMINATION	FONCTION
 (inclus)	Télécommande	<ul style="list-style-type: none"> - Contrôle marche/arrêt, appoint de chauffage. - Mode de fonctionnement: refroidissement/chauffage/automatique. - Paramètres d'ECS: mode forcé/vacances/anti-légionnelles/pompe d'ECS. - Paramètre de température: sortie d'eau, température de consigne. - Programmeur: 12h/24. - Programmeur marche/arrêt, quotidien/hebdomadaire. - Affichage des différentes températures. - Affichage des valeurs de sonde. - Codes défauts. - Mode test
(inclus)	Sonde pour ballon d'ECS	Régulation de la température d'eau chaude sanitaire.
 7ACFH0662	Ballon d'ECS de 300 L	Optimisé avec le fonctionnement de la PAC: <ul style="list-style-type: none"> - Fonction anti-légionnelles programmable. - Gestion du couple vanne 3 voies/circulateur. - Surface d'échange de 3,1 m².
 7ACFH0822	Réchauffeur électrique en ligne - 3 kW	Il assure un complément de chauffage lorsque la demande de chauffage est supérieure à la capacité de la PAC. Il est compatible uniquement avec les tailles 5, 7 et 9.