

sur mesure



split system

# Gainables BS



Froid seul



Réversibles



R407C

discret

souple



**Airwell**  
La Clim, c'est Airwell.

**L**a gamme SPLIT-SYSTEM GAINABLES BS offre une multitude de solutions de distribution d'air. La liberté de conception qui la caractérise permet

# avantages

## DISCRETION DU FAUX PLAFOND

La gamme d'unités intérieures SPLIT-SYSTEM GAINABLES a été conçue pour répondre à de multiples contraintes dimensionnelles.

Extra-plates, ces unités s'insèrent aisément dans tous les faux plafonds, même les plus exigus.

## LIBERTE DE CONCEPTION

En permettant de réaliser une diffusion d'air soit par soufflage direct ou soit par réseau de gaines, la gamme SPLIT-SYSTEM GAINABLES offre un degré inégalé de conception.

Le choix des types de prise et de sortie d'air comme le choix de leur emplacement est totalement libre.

## SOUPLESSE D'INSTALLATION

Grâce à la pression disponible, le réseau de gaines - rectangulaires ou circulaires - peut s'adapter avec précision à toutes les formes de locaux, même les plus complexes.

La longueur des liaisons frigorifiques peut atteindre 50 m suivant les modèles, l'installation des unités intérieures et extérieures peut donc s'effectuer avec la plus grande souplesse.

## MONTAGE VERTICAL POSSIBLE POUR LES MODÈLES 11 À 30.

## MONTAGE HORIZONTAL UNIQUEMENT POUR 36-43.

de réaliser une installation réellement "sur mesure", parfaitement adaptée à la forme et à la configuration du local à équiper. Disponible en version "Froid Seul" ou "Réversible", compatible avec des groupes de condensation par air ou par eau, cette gamme est en mesure de répondre à tous les impératifs d'équipement en climatisation dans le domaine tertiaire.

## ■ Unités extérieures



## ■ BS 11/15/18

## Domaines d'application

Restaurants, hotels, cafés



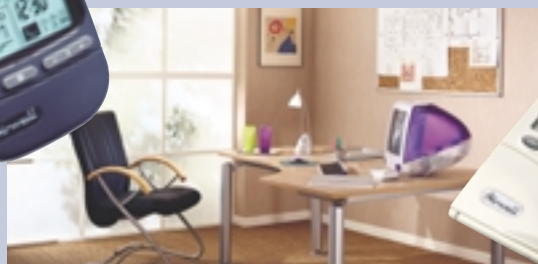
Commerces

Bureaux



## Télécommande infrarouge

Jusqu'à 8 mètres de portée

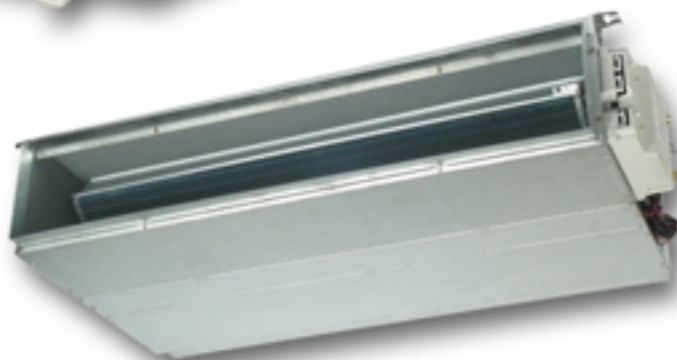


## Télécommande murale

Disponible en accessoire : commande filaire  
Possibilité de pilotage de 32 unités intérieures (15 zones)



■ Unités intérieures



■ BS 24/30

## Evolution, innovation

### Performance des unités intérieures :

Les unités intérieures offrent de multiples fonctions : ventilation multi-vitesses, régulation de température par thermostat réglable, filtres à air...

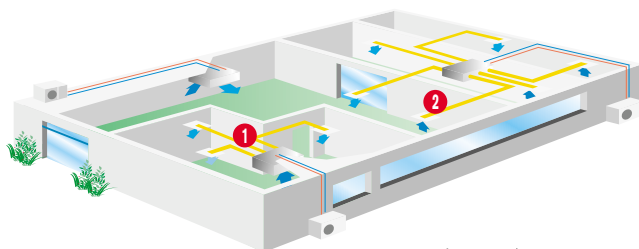


### Fiabilité des groupes de condensation extérieurs :

Les groupes de condensation sont traités anticorrosion. Leur faible vitesse de ventilation garantit un fonctionnement discret et économique.

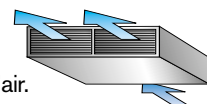
### Possibilités de configurations :

Les unités intérieures bs offrent de nombreuses possibilités d'installation et de diffusion de l'air, grâce à une large gamme d'accessoires standards et interchangeables.



### Soufflage direct

Unité de base + départ de gaine rectangulaire au soufflage et à la reprise d'air.

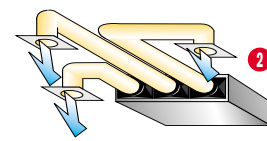


### Soufflage par gaines

Unité de base + raccord gaines de soufflage multizone.



+ plenum cassette de reprise sous l'appareil.



+ plenum raccord gaines de reprise.

Grilles et gaines non fournies

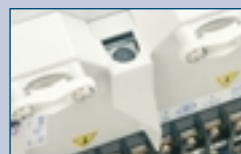
## Un choix de télécommandes multifonctions à la pointe de l'ergonomie

- Régulation automatique Froid/Chaud
- 3 vitesses de ventilation
- Ventilation automatique
- Fonction I FEEL
- Ralenti de nuit
- Déshumidification
- 2 pages de programmation : semaine & week-end
- Écran LCD rétro-éclairé.

## Récepteur à infrarouge pour commande à distance




COOL : Voyant mode froid  
HEAT : Voyant mode chaud  
OPER : Voyant d'attente. S'allume quand l'appareil est connecté et prêt à recevoir les ordres de la télécommande.  
STBY : Voyant de fonctionnement. S'allume quand l'appareil fonctionne. Un clignotement annonce que le signal infrarouge a été reçu.  
MODE : Commande d'urgence. Une pression sur cette touche permet de sélectionner les fonctions froid ou chaud au cas où l'on ne dispose pas de la télécommande.



## Boîtier de raccordement

Platine de raccordement avec bornier de connexion de récepteur infrarouge.

| BS                                      |  | BS 11       | BS 15       | BS 18       | BS 24         | BS 30          | BS 36          | BS 43          |
|---|---|-------------|-------------|-------------|---------------|----------------|----------------|----------------|
| <b>Puissance frigorifique (1)</b>       | kW  | <b>3,23</b> | <b>3,8</b>  | <b>5,52</b> | <b>6,59</b>   | <b>8,5</b>     | <b>10,26</b>   | <b>12,6</b>    |
| Puissance absorbée                      | kW  | 1,31        | 1,7         | 2,24        | 2,93          | 3,52           | 3,84           | 5,18           |
| Débits d'air (PV / MV / GV)             | m <sup>3</sup> /h   | 420/480/520 | 530/570/610 | 570/630/680 | 910/1035/1120 | 1040/1150/1300 | 1175/1380/1535 | 1430/1600/1765 |
| Pression statique disponible (PV/MV/GV) | daPa  | 3,2/3,8/4,3 | 3,8/4,5/5   | 3/3,5/4     | 2,4/3,2/4     | 2/3/4          | 3,7/7          | 5/9            |
| Pression acoustique à 1 m (3)           |   |             |             |             |               |                |                |                |
| Unité intérieure (MV)                   | dB(A)   | 37          | 40          | 41          | 41            | 43             | 54,5           | 64             |
| Unité extérieure                        | dB(A)   | 53          | 54          | 47          | 47            | 62             | 62             | 64             |

**Alimentation électrique****- 1 - 230 V - 50 Hz**

|                                       |                 |      |       |              |              |       |   |   |
|---------------------------------------|-----------------|------|-------|--------------|--------------|-------|---|---|
| Calibre fusible am (1-230 V)          | A               | 8    | 12    | 16           | 20           | 25    | - | - |
| Câble d'alimentation (sans chauffage) | mm <sup>2</sup> |      | 3x1,5 | 3x1,5        | 3x1,5        | 3x2,5 | - | - |
| Alimentation côté                     |                 | Int. | Int.  | Int. ou Ext. | Int. ou Ext. | Ext.  | - | - |

**- 3N - 380 V - 50 Hz**

|                                       |                 |         |         |        |                   |        |        |        |
|---------------------------------------|-----------------|---------|---------|--------|-------------------|--------|--------|--------|
| Calibre fusible am (3-400 V)          | A               | -       | -       | 8      | 10                | 12     | 12     | 16     |
| Câble d'alimentation (sans chauffage) | mm <sup>2</sup> | -       | -       | -      | 5x1,5             | 5x1,5  | 5x1,5  | 5x1,5  |
| Alimentation côté                     |                 | -       | -       | -      | Ext.              | Ext.   | Ext.   | Ext.   |
| Type de compresseur                   |                 | Rotatif | Rotatif | Scroll | Scroll            | Scroll | Scroll | Scroll |
| Réfrigérant                           |                 |         |         |        | R407C             |        |        |        |
| Limites de fonctionnement Hiver / Eté |                 |         |         |        | - 10 °C / + 43 °C |        |        |        |

**Caractéristiques de raccordement entre unités****Liaisons frigorifiques (non fournies)**

|                       |       |      |      |      |      |      |      |      |
|-----------------------|-------|------|------|------|------|------|------|------|
| Longueur maximale     | m     | 20   | 20   | 15   | 30   | 30   | 50   | 50   |
| Dénivelé              | m     | 7    | 15   | 10   | 10   | 10   | 25   | 25   |
| Diamètre tube Liquide | Inchs | 1/4" | 1/4" | 3/8" | 3/8" | 3/8" | 3/8" | 3/8" |
| Diamètre tube Gaz     | Inchs | 1/2" | 1/2" | 5/8" | 5/8" | 5/8" | 3/4" | 3/4" |

**Liaisons électriques (non fournies)**

|                    |                 |       |       |       |       |       |       |       |
|--------------------|-----------------|-------|-------|-------|-------|-------|-------|-------|
| Version 1 - 230 V  | mm <sup>2</sup> | 5x1,5 | 5x1,5 | 5x1,5 | 5x1,5 | 5x1,5 | -     | -     |
| Version 3N - 400 V | mm <sup>2</sup> | -     | -     | 5x1,5 | 5x1,5 | 5x1,5 | 5x1,5 | 5x1,5 |

| BS RC |  | BS 11 RC | BS 15 RC | BS 18 RC | BS 24 RC | BS 30 RC | BS 36 RC | BS 43 RC |
|-------|---|----------|----------|----------|----------|----------|----------|----------|
|-------|---|----------|----------|----------|----------|----------|----------|----------|

|                                   |    |             |            |             |             |             |              |      |
|-----------------------------------|----|-------------|------------|-------------|-------------|-------------|--------------|------|
| <b>Puissance frigorifique (1)</b> | kW | <b>3,23</b> | <b>3,8</b> | <b>5,52</b> | <b>6,59</b> | <b>8,5</b>  | <b>10,26</b> | 12,6 |
| Puissance absorbée                | kW | 1,31        | 1,7        | 2,24        | 2,93        | 3,52        | 3,84         | 5,18 |
| <b>Puissance calorifique (2)</b>  | kW | <b>3,5</b>  | <b>4,5</b> | <b>5,99</b> | <b>7,53</b> | <b>9,96</b> | <b>10,99</b> | 14   |
| Puissance absorbée                | kW | 1,32        | 1,66       | 2,11        | 2,78        | 3,36        | 4,04         | 5,36 |

**Caractéristiques de raccordement entre unités****Liaisons frigorifiques (non fournies)**

|                       |       |      |      |      |      |      |      |      |
|-----------------------|-------|------|------|------|------|------|------|------|
| Longueur maximale     | m     | 20   | 20   | 15   | 30   | 30   | 50   | 50   |
| Dénivelé              | m     | 7    | 15   | 10   | 10   | 10   | 25   | 25   |
| Diamètre tube Liquide | Inchs | 1/4" | 1/4" | 3/8" | 3/8" | 3/8" | 3/8" | 3/8" |
| Diamètre tube Gaz     | Inchs | 1/2" | 1/2" | 5/8" | 5/8" | 5/8" | 3/4" | 3/4" |

**Liaisons électriques (non fournies)**

|                  |                 |       |       |       |       |       |       |       |
|------------------|-----------------|-------|-------|-------|-------|-------|-------|-------|
| Version 1-230 V  | mm <sup>2</sup> | 6x1,5 | 6x1,5 | 6x1,5 | 6x1,5 | 6x1,5 | -     | -     |
| Version 3N-400 V | mm <sup>2</sup> | -     | -     | 6x1,5 | 6x1,5 | 6x1,5 | 6x1,5 | 6x1,5 |

**Accessoires tous modèles**

|                                 |   |      |      |          |          |          |   |   |
|---------------------------------|---|------|------|----------|----------|----------|---|---|
| Chauffage électrique monophasé  | W | 1600 | 1600 | 1900 (4) | 4000 (5) | 4000 (5) | - | - |
| Kit plénum cassette reprise n°1 |   | o    | o    | o        | o        | o        | - | - |
| Kit plénum raccords gaine n°2   |   | o    | o    | o        | o        | o        | - | - |

**Dimensions et poids****Unité intérieure**

|                    |    |             |             |             |              |              |              |              |
|--------------------|----|-------------|-------------|-------------|--------------|--------------|--------------|--------------|
| Poids              | kg | 39          | 39          | 39          | 66           | 66           | 32           | 40           |
| Dimensions (LxPxH) | mm | 860x675x245 | 860x675x245 | 860x675x245 | 1190x675x270 | 1190x675x270 | 1100x475x300 | 1100x475x300 |

**Unité extérieure**

|                    |    |             |             |             |             |             |             |             |
|--------------------|----|-------------|-------------|-------------|-------------|-------------|-------------|-------------|
| Poids              | kg | 38          | 41          | 56          | 58          | 82          | 93          | 95          |
| Dimensions (LxPxH) | mm | 795x290x610 | 795x290x610 | 850x370x690 | 850x370x690 | 900x340x860 | 900x340x970 | 900x350x970 |

Notas : Les valeurs sont exprimées sous une tension de 230 V ou 3N 400 V / 50 Hz.

(1) Puissance frigorifique nominale : Conditions internationales (Normes NF EN 255.2 / 814.2) - 27°C/19°C humide - Air extérieur : 35°C/24°C humide.

(2) Puissance calorifique nominale : Conditions internationales 20°C/12°C humide - Air extérieur : 7°C/6°C humide.

(3) Pression acoustique globale en DbA (1m) aux conditions nominales : groupe extérieur en champ libre sur plan réfléchissant - groupe intérieur : installation dans un local de dimension moyenne, (PV-0,5s de réverbération).



**ACE**  
Marketing



**ACE**  
Industrie



Votre distributeur agréé

**Airwell**

ACE - 1 bis, av. du 8 mai 1945 - Saint-Quentin-en-Yvelines  
F - 78284 Guyancourt Cedex  
Fax : +33 (0) 1 39 44 11 55 - Tel. : +33 (0) 1 39 44 78 00  
[www.airwell.com](http://www.airwell.com)